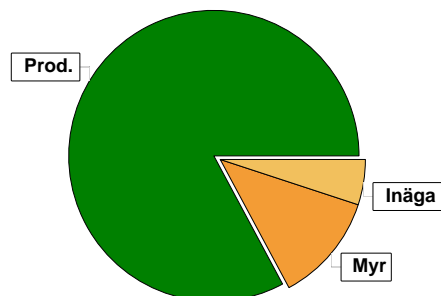


Sammanställning över fastigheten

Arealer

	hektar	%
Produktiv skogsmark	66,2	82
Myr/kärr/mosse	9,8	12
Berg/Hällmark	0,0	<1
Inäga/åker	3,9	5
Väg och kraftledning (linjeavdrag)	1,2	<1
Annat	0,0	<1
Summa landareal	81,1	
Vatten	0,6	

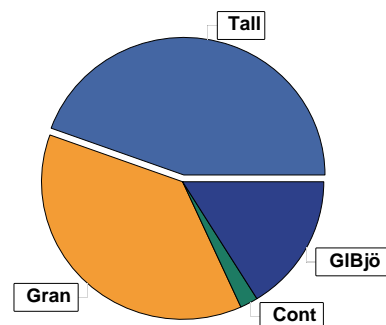


Virkesförråd

	m ³ sk	%
Totalt		
m ³ sk	5390	
Tall	2404	45
Gran	2012	37
Cont	112	2
GIBjö	862	16

Medeltal

m ³ sk per hektar	81
------------------------------	----



Bonitet

Fastighetens medelbonitet är beräknad till	m ³ sk per ha
	3,2

Tillväxt

Tillväxt för perioden 2018 - 2027 beräknad med hänsyn till föreslagna åtgärder	m ³ sk per år
	176

Avverkningsförslag

	m ³ sk
Förnygringsavverkning	1351
Gallring	262
Totalt under perioden	1613

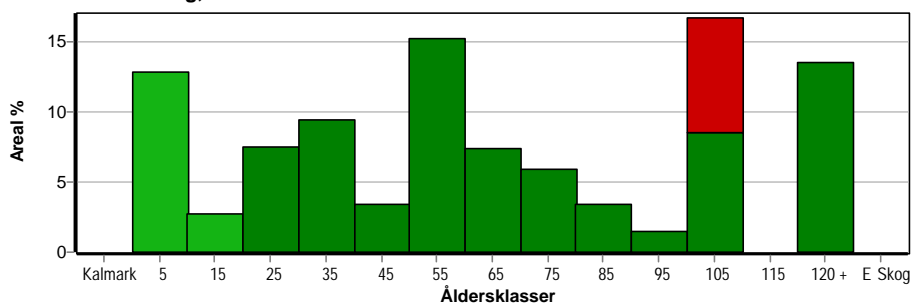
Förväntad tillväxt första växtsäsongen	m ³ sk
	189
	m ³ sk per ha
	2,9



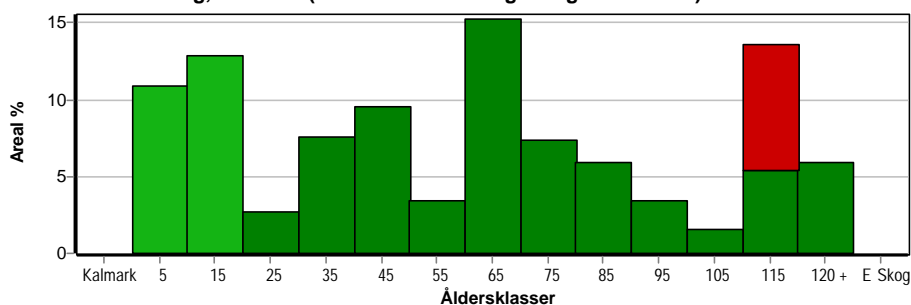
Skogens fördelning på åldersklasser

Åldersklass	Areal		Virkesförråd					
	ha	%	Totalt m ³ sk	m ³ sk /ha	Tall %	Gran %	GIBjö %	Cont %
Kalmark								
- 9 år	8,5	13	8	1	100			
10 - 19	1,8	3	18	10	95	5		
20 - 29	5,0	8	110	22	48	42	10	
30 - 39	6,3	10	261	41	5	34	18	43
40 - 49	2,3	3	104	45	67	5	28	
50 - 59	10,1	15	1108	110	70	12	18	
60 - 69	4,9	7	518	106	88	7	4	
70 - 79	3,9	6	410	105	5	56	39	
80 - 89	2,3	3	356	155	80	15	5	
90 - 99	1,0	2	97	97	24	62	15	
100 - 109	11,1	17	1278	115	6	74	20	
110 - 119								
120 +	9,0	14	1122	125	54	36	10	
Lågproduktkog(E) ÖF/Skikt								
Summa/Medel	66,2	100	5390	81	45	37	16	2

Arealfördelning, aktuell



Arealfördelning, om 10 år (föresatt att föreslagna åtgärder utförs)



Aktuell andel kalmark och skog yngre än 20 år är 16 % (10,3 ha) och om 10 år (föresatt att föreslagna åtgärder utförs) 24 % (15,7 ha).



Skogens fördelning på huggningsklasser

Huggningsklass	Areal		Virkesförråd					
	ha	%	Totalt m ³ sk	m ³ sk /ha	Tall %	Gran %	GIBjö %	Cont %
Kalmark K1								
K2								
Röjningsskog R1	8,5	13	8	1	100			
R2	8,0	12	158	20	44	30	26	
Gallringsskog G1	21,7	33	2088	96	62	24	9	5
G2	0,7	1	116	166	30	10	60	
Föryngrings- avverknings- skog S1	18,3	28	1898	104	21	55	24	
S2	7,9	12	1028	130	53	37	10	
S3	1,1	2	94	85	60	35	5	
Lågproducer- ande skog E1								
E2								
E3								
Överstånd/Sikt								
Summa/Medel	66,2	100	5390	81	45	37	16	2

Kalmark

K1 Obehandlad kalmark

Mark där åtgärd(er) behövs för att erhålla tillfredsställande föryngring.

K2 Behandlad kalmark

Mark som fullständigt behandlats med återväxt-åtgärder men där föryngringen inte säkerställts.

Röjningsskog

R1 Plantskog

Säkerställd föryngring upp till 1,3 m medelhöjd.

R2 Ungskog

Skog som är över 1,3 m och som i utvecklings-hänseende motsvarar röjningsskog.

Gallringsskog

G1 Normal gallringsskog

Skog som är yngre än skyddsåldern (lägsta ålder för föryngringsavverkning).

G2 Äldre gallringsskog

Skog som uppnått skyddsåldern och där nästa lämpliga åtgärd normalt är gallring.

Föryngringsavverkningsskog

S1 Skog som kan föryngringsavverkas

Normalt föreslås ingen avverkningsåtgärd under planperioden.

S2 Skog som är mogen att föryngringsavverkas

Normalt infaller en avverkningsåtgärd under planperioden.

S3 Skog i föryngringsbar ålder

Föryngringsavverkning bör dock inte utföras.

Lågproducerande skog

E1 Restskog

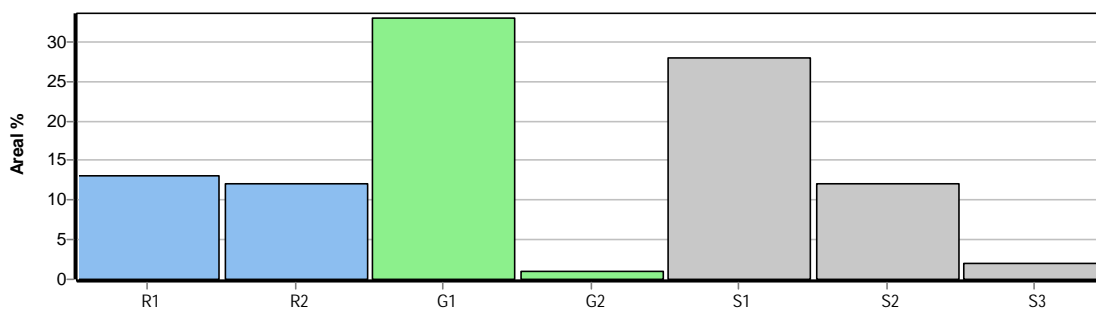
Skog som lämnats efter avverkning eller som uppkommit på grund av skada.

E2 Gles skog

Gles skog eller skog av ett för marken olämpligt träslag.

E3 Skog av hagmarkskaraktär

Gles skog av hagmarkskaraktär.



Avdelningsbeskrivning

Skifte: Skifte 1

¹ i = grön kommentar, ii = generell kommentar, iii = åtgärdskommentar, iv = speciella värden

Avd nr	Areal ha (-Avdrag [Skikt])	Ägo	Ålder år	Hkl Skikt	Sl	Virkesförråd m ³ sk		Mål klass	Trädslag TGLBÄ	Med diam cm	Med höjd m	Stamantal /ha	G-yta m ²	Terräng		Beskrivning	Åtgärd Alternativ	När	Uttag inkl tillväxt		Årlig tillväxt m ³ sk per ha	Priotal	Not ¹
						ha	avd							GYL	Trp				%	m ³ sk			
1	1,5	1	50	G1	T17	75	113	PG	81100	15	12		13	243		Lingontyp (25) Frisk (2)	Ingen åtgärd				3,5	GA 0,5 ii ¹ GÖ 20	
2	1,9	1	105	S1	T16	50	95	PG	81100	17	13		8	243		Olikåldrigt Lingontyp (25) Frisk (2)	Ingen åtgärd Föryng avv (A)	2023	100		1,4	VP 5,3 GA 0,1 GÖ 13	
3	1,9	1	45	G1	T16	15	28	PG	81100	10	8		4	323		Olikåldrigt Fattigristyp (15) Frisk (2)	Ingen åtgärd				1,2	GÖ 13	
4	2,9	1	60	G1	T19	105	304	PG	81100	18	14		15	122		Lingontyp (25) Frisk (2)	Ingen åtgärd				3,9	GA 0,3 ii ¹ GÖ 20	
5	1,3	1	55	G1	T17	65	85	PG	81100	17	13		10	322		Kräkbär-Ljungtyp (20) Frisk (2)	Ingen åtgärd				2,9	GA 0,1 GÖ 19	
6	2,0	1	55	G1	T21	190	380	PG	72100	18	14		28	222		Smalbladig grästyp (40) Frisk (2)	Gallring	2018	30	114	5,2	GA 3,3 GÖ 20	
7	1,6	1	60	G1	T19	110	176	PG	X0000	16	13		19	132		Lingontyp (25) Frisk (2)	Gallring	2019	30	55	3,3	GA 1,6 GÖ 19	
8	2,3	1	130	S2	T19	135	310	PG	81100	28	17		17	143		Lingontyp (25) Frisk (2)	Föryng avv Markberedning, annan (F) Plantering (F)	2019 2019	100	316	1,2	VP 2,3 GA 0,2	

Avdelningsbeskrivning

Skifte: Skifte 1

¹ i = grön kommentar, ii = generell kommentar, iii = åtgärdskommentar, iv = speciella värden

Avd nr	Areal ha (-Avdrag [Skikt])	Ägo	Ålder år	Hkl Skikt	Sl	Virkesförråd m ³ sk		Mål klass	Trädslag TGLBÄ	Med diam cm	Med höjd m	Stamantal /ha	G-yta m ²	Terräng		Beskrivning	Åtgärd Alternativ	När	Uttag inkl tillväxt		Årlig tillväxt m ³ sk per ha	Priotal	Not ¹
						ha	avd							GYL	Trp				%	m ³ sk			
9	2,4 (-0,1)	1 L	85	S1	T19	155	356	PG	72100	21	16		20	243		Blockigt Lingontyp (25) Frisk (2)	Ingen åtgärd Föryng avv (A)	2023	100		4,0	VP 2,9 ii' GA 1,1 GÖ 20	
10	0,6	6														Vatten							
11	0,9 (-0,1)	1 L	35	G1	T18	75	60	PG	81100	13	11		14	223		Blåbärstyp (30) Frisk (2)	Gallring	2023	30	23	4,1	GA 0,7 GÖ 21	
12	1,1	1	125	S3	T17	85	94	PG	54100	20	15		12	145		Branter Blåbärstyp (30) Frisk (2)	Ingen åtgärd				1,9	VP 2,6 ii' GA 0,1	
13	2,8	1	125	S2	T15	100	280	PG	90100	22	15		15	145		Branter Blåbärstyp (30) Frisk (2)	Ingen åtgärd Föryng avv (A)	2023	100		2,1	VP 2,4 ii' GA 0,5	
14	4,6 (-0,1)	1 L	5	R1	T17	1	5	PG	X0000		1			244		Kråkbär-Ljungtyp (20) Frisk (2)	Ingen åtgärd				1,9		
15	0,7	2														Myr							
16	4,1 (-0,1)	1 L	5	R1	T18	1	4	PG	X0000		1			334		Blåbärstyp (30) Frisk (2)	Ingen åtgärd				2,0		
17	0,4	1	90	S1	G18	130	52	PG	45100	22	18		16	221		Blåbärstyp (30) Frisk (2)	Ingen åtgärd Föryng avv (A)	2023	100		3,5	VP 3,0 GÖ 17	

Avdelningsbeskrivning

Skifte: Skifte 1

¹ i = grön kommentar, ii = generell kommentar, iii = åtgärdskommentar, iv = speciella värden

Avd nr	Areal ha (-Avdrag [Skikt])	Ä g o	Ålder år	Hkl Skikt	Sl	Virkesförråd m ³ sk		Mål klass	Trädslag TGLBÄ	Med diam cm	Med höjd m	Stamantal /ha	G-yta m ²	Terräng		Beskrivning	Åtgärd Alternativ	N ä r	Uttag inkl tillväxt		Årlig tillväxt m ³ sk per ha	Priotal	Not ¹
						ha	avd							GYL	Trp				%	m ³ sk			
18	0,4	1	60	G1	G14	95	38	PG	26200	19	15		15	522		Fattigristyp (15) Fuktig (3)	Ingen åtgärd				3,5	GA 0,1	
19	1,8	1	15	R2	T18	10	18	PG	91000		5			222		Blåbärstyp (30) Frisk (2)	Röjning	2019	10		2,5		

Avdelningsbeskrivning

Skifte: Skifte 2

¹ i = grön kommentar, ii = generell kommentar, iii = åtgärdskommentar, iv = speciella värden

Avd nr	Areal ha (-Avdrag) [Skikt]	Ägo	Ålder år	Hkl Skikt	Sl	Virkesförråd m ³ sk		Mål klass	Trädslag TGLBÄ	Med diam cm	Med höjd m	Stamantal /ha	G-yta m ²	Terräng		Beskrivning	Åtgärd Alternativ	När	Uttag inkl tillväxt		Årlig tillväxt m ³ sk per ha	Priotal	Not ¹	
						ha	avd							GYL	Trp				%	m ³ sk				
20	2,4	1	55	S1	G12	40	96	PG	11800	13	9		12	511		Framtida lövdominans Starr-Fräkentyp (35) Fuktig (3)	Ingen åtgärd				1,6	VP 9,8		
21	1,2	1	30	R2	G14	25	30	PG	00X00		5			411		Framtida lövdominans Smalbladig grästyp (40) Fuktig (3)	Röjning	2019	10		2,1	ii ¹		
22	0,6	1	90	G1	G13	75	45	PG	17200	18	15		14	411		Delv försumpat Starr-Fräkentyp (35) Fuktig (3)	Ingen åtgärd				2,1	GA 0,1		
23	3,0	1	20	R2	T21	20	60	PG	72100		4			211		Smalbladig grästyp (40) Frisk (2)	Röjning	2018	10		3,1	ii ¹		
24	0,3	1	120	S2	G15	210	63	PG	09100	25	17		27	411		Blåbärstyp (30) Frisk (2)	Föryng avv Markberedning, annan (F) Plantering (F)	2019 2019 2019	100	64	1,2	VP 2,2		
25	6,1	2														Myr								
26	3,7	1	30	G1	G16	25	93	PG	18100	14	8		6	322		Smalbladig grästyp (40) Frisk (2)	Ingen åtgärd				2,4	GÖ 16		
27	0,6	1	35	G1	T21	130	78	PG	72100	18	12		23	211		Smalbladig grästyp (40) Frisk (2)	Gallring	2018	30	23	5,6	GA 2,5 ii ¹ GÖ 21		

Avdelningsbeskrivning

Skifte: Skifte 2

¹ i = grön kommentar, ii = generell kommentar, iii = åtgärdskommentar, iv = speciella värden

Avd nr	Areal ha (-Avdrag) [Skikt]	Ägo	Ålder år	Hkl Skikt	Sl	Virkesförråd m ³ sk		Mäl klass	Trädslag TGLBÄ	Med diam cm	Med höjd m	Stamantal /ha	G-yta m ²	Terräng		Beskrivning	Åtgärd Alternativ	När	Uttag inkl tillväxt		Årlig tillväxt m ³ sk per ha	Priotal	Not ¹
						ha	avd							GYL	Trp				%	m ³ sk			
28	2,5	1	120	S2	G15	150	375	PG	08200	21	15		22	411		Stor diam sprid Blåbärstyp (30) Fuktig (3)	Föryng avv Markberedning, annan (F) Plantering (F)	2019 2019 2019	100	382	1,1	VP 2,3 GA 1,1	
29	5,4	1	100	S1	G13	60	324	NS,b	08200	16	10		12	411		Försumpat Olikåldrigt Fattigristyp (15) Fuktig (3)	Ingen åtgärd				1,7	VP 5,5 i,ii ¹ GA 0,1	

Avdelningsbeskrivning

Skifte: Skifte 3

¹ i = grön kommentar, ii = generell kommentar, iii = åtgärdskommentar, iv = speciella värden

Avd nr	Areal ha (-Avdrag) [Skikt]	Ä g o	Ålder år	Hkl Skikt	Sl	Virkesförråd m ³ sk		Mål klass	Trädslag TGLBÄ	Med diam cm	Med höjd m	Stamantal /ha	G-yta m ²	Terräng		Beskrivning	Åtgärd Alternativ	N ä r	Uttag inkl tillväxt		Årlig tillväxt m ³ sk per ha	Priotal	Not ¹	
						ha	avd							GYL	Trp				%	m ³ sk				
30	0,2	2														Myr								
31	1,7	1	105	S1	G17	190	323	PG	07300	25	18		25	211		Olikåldrigt Stor diam sprid Blåbärstyp (30) Frisk (2)	Ingen åtgärd Föryng avv (A)	2023	100		3,9	VP 2,4 ii ¹ GÖ 18		
32	2,6 (-0,1)	4 L														Inägomark								

Avdelningsbeskrivning

Skifte: Skifte 4

¹ i = grön kommentar, ii = generell kommentar, iii = åtgärdskommentar, iv = speciella värden

Avd nr	Areal ha (-Avdrag [Skikt])	Ä g o	Ålder år	Hkl Skikt	Sl	Virkesförråd m ³ sk		Mål klass	Trädslag TGLBÄ	Med diam cm	Med höjd m	Stamantal /ha	G-yta m ²	Terräng		Beskrivning	Åtgärd Alternativ	N ä r	Uttag inkl tillväxt		Årlig tillväxt m ³ sk per ha	Priotal	Not ¹
						ha	avd							GYL	Trp				%	m ³ sk			
33	0,6	1	75	G1	G20	200	120	PG	07300	26	19		25	311		Högörttyp (85) Fuktig (3)	Ingen åtgärd				5,4	GÖ 18	ii ¹
34	1,7 (-0,3)	4 L														Inägomark							
35	0,8 (-0,1)	1 L	55	G2	G20	165	116	PG	31600	18	15		25	312		Högörttyp (85) Fuktig (3)	Gallring	2019	20	24	4,9	VP 5,8 GA 1,8 GÖ 18	
36	2,2 (-0,1)	1 L	100	S1	G18	255	536	PG	08200	24	21		28	412		Blåbärstyp (30) Fuktig (3)	Föryng avv Markberedning, annan (F) Plantering (F)	2023 2023 2023	100	588	2,6	VP 2,3 GÖ 15	
37	2,1 (-0,1)	1 L	25	R2	G19	25	50	PG	17200		6			212		Bredbladig grästyp (45) Fuktig (3)	Röjning	2018	10		3,0		
38	0,5 (-0,1)	1 L	45	G1	T22	190	76	PG	51400	20	15		28	211		Högörttyp (85) Frisk (2)	Gallring	2019	30	24	5,8	GA 3,0 GÖ 18	ii ¹

Avdelningsbeskrivning

Skifte: Skifte 5

¹ i = grön kommentar, ii = generell kommentar, iii = åtgärdskommentar, iv = speciella värden

Avd nr	Areal ha (-Avdrag [Skikt])	Ä g o	Ålder år	Hkl Skikt	Sl	Virkesförråd m ³ sk		Mål klass	Trädslag TGLBÄ	Med diam cm	Med höjd m	Stamantal /ha	G-yta m ²	Terräng		Beskrivning	Åtgärd Alternativ	N ä r	Uttag inkl tillväxt		Årlig tillväxt m ³ sk per ha	Priotal	Not ¹
						ha	avd							GYL	Trp				%	m ³ sk			
39	2,2	1	55	G1	T20	145	319	PG	72100	20	15		20	312		Blåbärstyp (30) Frisk (2)	Ingen åtgärd					5,3	GA 1,1 GÖ 21
40	1,2	1	75	G1	G15	145	174	PG	17200	19	14		22	311		Olikåldrigt Blåbärstyp (30) Frisk (2)	Ingen åtgärd					4,0	GA 1,3 ii ¹
41	2,8	2														Myr							
42	2,1	1	70	S1	G12	55	116	PG	11800	15	12		14	411		Framtidalövdominans Starr-Fräkentyp (35) Fuktig (3)	Ingen åtgärd Föryng avv (A)	2023	100			1,6	VP 5,9 GA 0,1