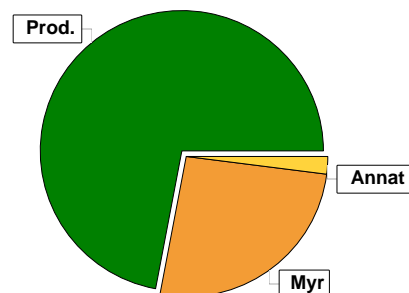


Sammanställning över fastigheten

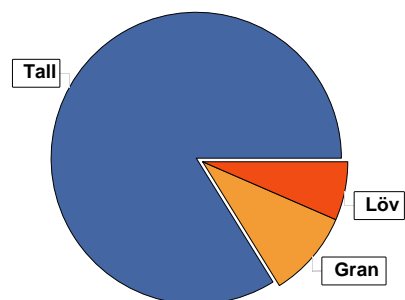
Arealer

	hektar	%
Produktiv skogsmark	97,7	72
Myr/kärr/mosse	35,8	26
Berg/Hällmark	0,2	<1
Inäga/åker	0,0	<1
Väg och kraftledning (linjeavdrag)	0,6	<1
Annat	2,4	2
<hr/>		
Summa landareal	136,7	
Vatten	0,6	



Virkesförråd

	m³sk	%
Totalt	6038	83
Tall	6038	83
Gran	695	10
Löv	470	7
m³sk	7203	
Medeltal		
m³sk per hektar	74	



Bonitet

Fastighetens medelbonitet är beräknad till	m³sk per ha	3,9
--	-------------	-----

Tillväxt

Tillväxt för perioden 2018 - 2027 beräknad med hänsyn till föreslagna åtgärder	m³sk per år	300
--	-------------	-----

Avverkningsförslag

	m³sk
Föryngringsavverkning	928
Gallring	943
Totalt under perioden	1871

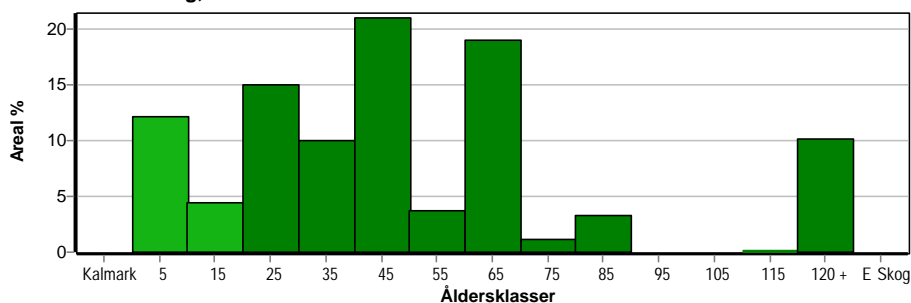
Förväntad tillväxt första växtsäsongen	m³sk	317
	m³sk per ha	3,2



Skogens fördelning på åldersklasser

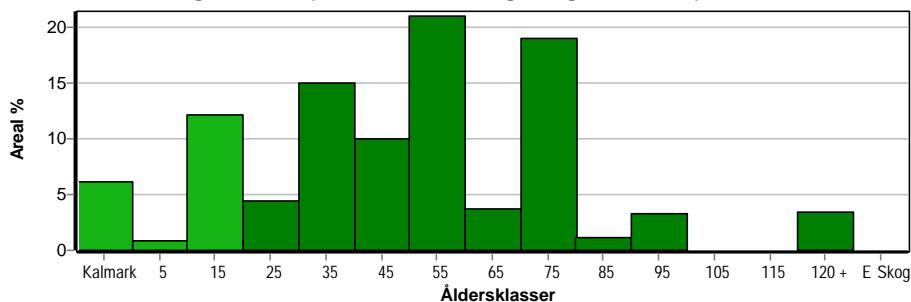
Åldersklass	Areal		Virkesförråd				
	ha	%	Totalt m ³ sk	m ³ sk /ha	Tall %	Gran %	Löv %
Kalmark							
- 9 år	11,8	12	52	4	99		1
10 - 19	4,3	4	104	24	90		10
20 - 29	14,7	15	271	18	90	6	4
30 - 39	9,8	10	590	60	94	2	4
40 - 49	20,5	21	1876	92	97		3
50 - 59	3,6	4	388	108	78		22
60 - 69	18,6	19	2212	119	92	4	4
70 - 79	1,1	1	91	83	100		
80 - 89	3,2	3	320	100	62	13	24
90 - 99							
100 - 109							
110 - 119	0,2		19	95	32	61	7
120 +	9,9	10	1280	129	50	41	9
Lågprodskog(E) ÖF/Skikt							
Summa/Medel	97,7	100	7203	74	84	10	7

Arealfördelning, aktuell



Virkesförråd:
7203 m³sk

Arealfördelning, om 10 år (föresatt att föreslagna åtgärder utförs)



Virkesförråd:
8331 m³sk

Aktuell andel kalmark och skog yngre än 20 år är 16 % (16,1 ha) och om 10 år (föresatt att föreslagna åtgärder utförs) 19 % (18,6 ha).



Skogens fördelning på huggningsklasser

Huggningsklass	Areal		Virkesförråd				
	ha	%	Totalt m ³ sk	m ³ sk /ha	Tall %	Gran %	Löv %
Kalmark K1							
K2	10,3	11	49	5	100		
Röjningsskog R1							
R2	21,4	22	392	18	90	4	5
Gallringsskog G1	38,4	39	3423	89	95		5
G2	14,3	15	1720	120	89	5	5
Föryngrings- avverknings- skog S1	2,0	2	199	100	43	21	36
S2	11,3	12	1420	126	53	38	9
S3							
Lågproducer- ande skog E1							
E2							
E3							
Överstånd/Skikt							
Summa/Medel	97,7	100	7203	74	84	10	7

Kalmark

K1 Obehandlad kalmark

Mark där åtgärd(er) behövs för att erhålla tillfredsställande föryngring.

K2 Behandlad kalmark

Mark som fullständigt behandlats med återväxt-åtgärder men där föryngringen inte säkerställts.

Röjningsskog

R1 Plantskog

Säkerställd föryngring upp till 1,3 m medelhöjd.

R2 Ungskog

Skog som är över 1,3 m och som i utvecklings-hänseende motsvarar röjningsskog.

Gallringsskog

G1 Normal gallringsskog

Skog som är yngre än skyddsåldern (lägsta ålder för föryngringsavverkning).

G2 Äldre gallringsskog

Skog som uppnått skyddsåldern och där nästa lämpliga åtgärd normalt är gallring.

Föryngringsavverkningsskog

S1 Skog som kan föryngringsavverkas

Normalt föreslås ingen avverkningsåtgärd under planperioden.

S2 Skog som är mogen att föryngringsavverkas

Normalt infaller en avverkningsåtgärd under planperioden.

S3 Skog i föryngringsbar ålder

Föryngringsavverkning bör dock inte utföras.

Lågproducerande skog

E1 Restskog

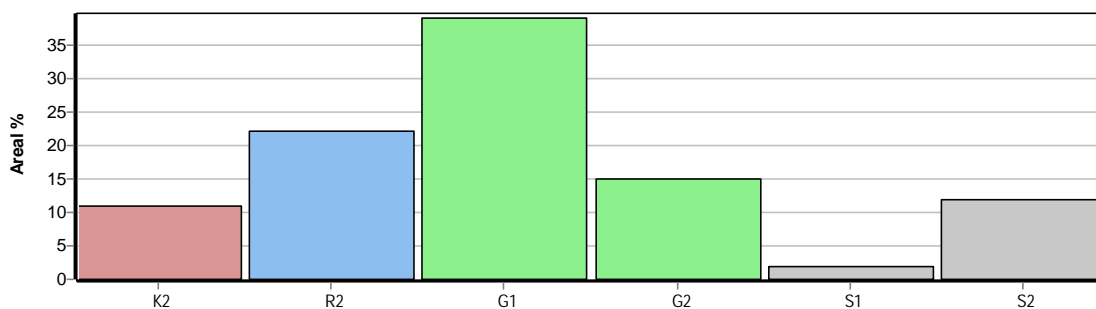
Skog som lämnats efter avverkning eller som uppkommit på grund av skada.

E2 Gles skog

Gles skog eller skog av ett för marken olämpligt träslag.

E3 Skog av hagmarkskaraktär

Gles skog av hagmarkskaraktär.



Avdelningsbeskrivning

Skifte: 1

¹ i = grön kommentar, ii = generell kommentar, iii = åtgärdskommentar, iv = speciella värden

Avd nr	Areal ha (-Avdrag [Skikt])	Å g o	Ålder år	Hkl Skikt	Sl	Virkesförråd m ³ sk		Mål klass	Trädslag	Med diam cm	Med höjd m	Stamantal /ha	G-yta m ²	Terräng		Beskrivning	Åtgärd Alternativ	N ä r	Uttag inkl tillväxt		Årlig tillväxt m ³ sk per ha	Priotal	Not ¹
						ha	avd							GYL	Trp				%	m ³ sk			
1	2,1	1	60	G2	G18	95	200	PG	Tall Gran Löv	20 40 40					421	Gallrad Blåbärstyp (30) Moig-lerig morän						3,5	GA 0,1 GÖ 17
2	2,5	1	35	G1	T19	50	125	PG	Tall	100					221	Röjd Blåbärstyp (30) Sandig-moig morän						3,7	GA 0,2 GÖ 20
3	8,7	1	48	G1	T19	137	1192	PG	Tall Löv	96 4	16 13	13 11		22 1	222	Blåbärstyp (30) Sandig-moig morän	Gallring	2	35	499	4,9	GA 2,5 GÖ 22	
3:1	1,5	1	65	G2	T19	140	210	PG	Tall Gran Löv	89 5 6	20 14 14	15 13 13		17 1 1	221	Gallrad Lingontyp (25) Sandig morän						4,4	VP 5,4 GA 1,0 GÖ 21
4	6,2	1	20	R2	T20	30	186	PG	Tall	100	6	6	1800		221	Blåbärstyp (30) Sandig-moig morän	Ingen åtgärd					4,0	
5	9,5	1	6	K2	T19	5	48	PG	Tall	100			2100		232	Lingontyp (25) Sandig morän						1,9	
6	1,2	1	50	G1	T16	72	86	PG	Löv	100	15	14		12	421	Fattigristyp (15) Finmo, mjäla, lera	Ingen åtgärd					2,7	GA 0,1 GÖ 17
7	1,2	1	85	S2	T18	101	121	PG	Tall Löv	94 6	16 15	15 14		14 1	232	Lingontyp (25) Sandig morän						2,8	VP 5,5 GA 0,1
8	2,4	1	19	R2	T19	40	96	PG	Tall Löv	90 10	6 7	3 4	1800 200		221	Lingontyp (25) Sandig morän	Ingen åtgärd					4,4	

Avdelningsbeskrivning

Skifte: 1

¹ i = grön kommentar, ii = generell kommentar, iii = åtgärdskommentar, iv = speciella värden

Avd nr	Areal ha (-Avdrag [Skikt])	Å g o	Ålder år	Hkl Skikt	Sl	Virkesförråd m ³ sk		Mål klass	Trädslag	Med diam cm	Med höjd m	Stamantal /ha	G-yta m ²	Terräng		Beskrivning	Åtgärd Alternativ	N ä r	Uttag inkl tillväxt		Årlig tillväxt m ³ sk per ha	Priotal	Not ¹
						ha	avd							GYL	Trp				%	m ³ sk			
9	0,8	1	80	S1	T19	97	78	PG	Tall Gran Löv	51 42 7	22 18 14	15		7 6 1	322	Gallrad Blåbärstyp (30) Sandig-moig morän						3,0	VP 5,2 GA 0,1 GÖ 16
10	0,5	1	85	S1	T20	116	58	PG	Tall Gran Löv	29 16 55	18 18 15	15		5 3 10	222	Blåbärstyp (30) Sandig-moig morän						3,0	VP 4,9 GA 0,7 GÖ 16
11	0,4	1	25	R2	G20	50	20	PG	Gran Löv	80 20	6 4	4	1800 1000		221	Smalbladig grästyp (40) Moig-lerig morän	Röjning Löv	2	30		4,5		
12	2,2	1	120	S2	G18	197	433	PG	Tall Gran Löv	20 69 11	30 21 15	18 16 14		5 18 3	221	Blåbärstyp (30) Sandig-moig morän	Föryng avv	1	95	412	0,5	VP 2,3 GA 2,0	
13	4,0	1	38	G1	T20	81	324	PG	Tall Löv	95 5	12 10	10		16 1	222	Blåbärstyp (30) Sandig-moig morän	Gallring	3	35	146	4,2	GA 1,6 GÖ 21	
14	3,1	1	120	S2	T18	119	369	PG	Tall Gran Löv	37 51 12	25 20 15	17		6 8 2	232	Lingontyp (25) Sandig-moig morän	Föryng avv	1	95	350	0,3	VP 2,5 GA 0,1	
14:1	0,7	1	80	S1	T18	90	63	PG	Tall Löv	47 53	20 15	14 13		7 8	421	Starr-Fräkentyp (35)					2,4	VP 4,9 GA 0,4 GÖ 15	
15	0,7	1	140	S2	T18	64	45	PG	Tall	100	20	14		10	242	Blåbärstyp (30) Sandig morän	Ingen åtgärd				1,5	VP 2,6 GA 0,1	

Avdelningsbeskrivning

Skifte: 1

¹ i = grön kommentar, ii = generell kommentar, iii = åtgärdskommentar, iv = speciella värden

Avd nr	Areal ha (-Avdrag [Skikt])	Ä g o	Ålder år	Hkl Skikt	Sl	Virkesförråd m ³ sk		Mål klass	Trädslag	Med diam cm	Med höjd m	Stamantal /ha	G-yta m ²	Terräng		Beskrivning	Åtgärd Alternativ	N ä r	Uttag inkl tillväxt		Årlig tillväxt m ³ sk per ha	Priotal	Not ¹
						ha	avd							GYL	Trp				%	m ³ sk			
16	2,8 (-0,2)	1 L	120	S2	T20	113	294	PG	Tall Gran Löv	82 12 6	21 16 13		13 2 1								2,5	VP 3,1 GA 0,1	
17	11,8	1	43	G1	T20	58	684	PG	Tall	100	13	9	13	122		Lingontyp (25) Sandig morän					3,6	GÖ 20	
18	9,2 (-0,1)	1 L	68	G2	T20	129	1174	PG	Tall	100	20	15	19			Gallrad					4,1	VP 3,6 GA 0,8 GÖ 21	
19	2,4	1	59	G1	T18	126	302	PG	Tall	100	15	13	21								4,4	GA 2,0 GÖ 22	
20	5,4	1	68	G1	T18	108	583	PG	Tall	100	15	13	18	242		Lingontyp (25)	Gallring	3	35	237	3,0	GA 1,2 GÖ 19	
21	1,3	1	125	S2	T18	107	139	PG	Tall Löv	94 6	22 13	15 12	15 1	231		Lingontyp (25) Sandig morän	Föryng avv	2	95	146	1,2	VP 2,4 GA 0,3	
22	1,6 (-0,1)	1 L	7	R2	T18	2	3	PG	Tall Löv	80 20	1 3	1 2	1800 1500	131		Lingontyp (25) Sandig morän	Lövröjning	2	20		1,8		
23	0,2	1	110	S2	T19	95	19	PG	Tall Gran Löv	32 61 7	22 18 13	17 15 14	4 8 1	121		Blåbärstyp (30) Sandig-moig morän	Föryng avv	3	95	20	1,3	VP 4,5 GA 0,1	
24	0,5	1	18	R2	T19	3	2	PG	Tall Löv	90 10	3 4	4 4	1700 100	221		Blåbärstyp (30) Sandig-moig morän	Ingen åtgärd				0,9		

Avdelningsbeskrivning

Skifte: 1

¹ i = grön kommentar, ii = generell kommentar, iii = åtgärdskommentar, iv = speciella värden

Avd nr	Areal ha (-Avdrag [Skikt])	Ägo	Ålder år	Hkl Skikt	Sl	Virkesförråd m ³ sk		Mål klass	Trädslag	Med diam cm	Med höjd m	Stamantal /ha	G-yta m ²	Terräng		Beskrivning	Åtgärd Alternativ	När	Uttag inkl tillväxt		Årlig tillväxt m ³ sk per ha	Priotal	Not ¹
						ha	avd							GYL	Trp				%	m ³ sk			
25	8,1	1	25	R2	T19	8	65	PG	Tall Löv	90 10	6 5	5 5	2200 300		222	Lingontyp (25) Sandig-moig morän	Ingen åtgärd				1,3		
26	0,5	1	65	G2	T19	90	45	PG	Tall Gran	93 7	16 14	14 13		13 1	222	Gallrad Lingontyp (25) Sandig-moig morän	Ingen åtgärd				3,3	VP 7,1 GA 0,1 GÖ 17	
27	2,4	1	32	G1	T19	53	127	PG	Tall Gran Löv	86 7 7	12 10 8	8 8 8		11 1 1	221	Blåbärstyp (30) Sandig-moig morän	Gallring	3	35	61	3,5	GÖ 20	
28	0,8	1	2	K2	T19	1	1	PG	Tall	100			2000		232	Lingontyp (25) Sandig-moig morän	Återväxtkontroll	2			2,0		
29	0,9	1	30	R2	T18	15	14	PG	Tall	100	6	6	1450		211	Lingontyp (25) Sandig-moig morän	Ingen åtgärd				1,8		
30	1,1	1	75	G2	T18	83	91	PG	Tall	100	17	14		13	121	Gallrad Lingontyp (25) Sandig-moig morän	Ingen åtgärd				2,7	VP 6,1 GA 0,1 GÖ 18	
31	1,4	1	14	R2	T19	4	6	PG	Tall Gran Löv	90 5 5	3 2 5	3 2 4	2000 200 500		222	Lingontyp (25) Sandig-moig morän	Röjning	2	30		1,4		
32	1,9	2														Myr							
33	1,3	2														Myr							

Avdelningsbeskrivning

Skifte: 1

¹ i = grön kommentar, ii = generell kommentar, iii = åtgärdskommentar, iv = speciella värden

Avd nr	Areal ha (-Avdrag [Skikt])	Å g o	Ålder år	Hkl Skikt	Sl	Virkesförråd m ³ sk		Mål klass	Trädslag	Med diam cm	Med höjd m	Stamantal /ha	G-yta m ²	Terräng		Beskrivning	Åtgärd Alternativ	N ä r	Uttag inkl tillväxt		Årlig tillväxt m ³ sk per ha	Priotal	Not ¹
						ha	avd							GYL	Trp				%	m ³ sk			
34	1,7	2														Myr							
35	0,5	6														Vatten							
36	3,7	2														Myr							
37	0,5	2														Myr							
38	1,0	2														Myr							
39	0,3	2														Myr							
40	1,0	2														Myr							
41	1,0	2														Myr							
42	5,4	2														Myr							
43	0,2	3														Berg							
44	0,3	2														Myr							
45	1,1	2														Myr							
46	0,4	2														Myr							
47	0,1	6														Vatten							
48	0,5	2														Myr							

Avdelningsbeskrivning

Skifte: 1

¹ i = grön kommentar, ii = generell kommentar, iii = åtgärdskommentar, iv = speciella värden

Avd nr	Areal ha (-Avdrag [Skikt])	Ä g o	Ålder år	Hkl Skikt	Sl	Virkesförråd m ³ sk		Mål klass	Trädslag	Med diam cm	Med höjd m	Stamantal /ha	G-yta m ²	Terräng		Beskrivning	Åtgärd Alternativ	N ä r	Uttag inkl tillväxt		Årlig tillväxt m ³ sk per ha	Priotal	Not ¹	
						ha	avd							GYL	Trp				%	m ³ sk				
50	2,6 (-0,2)	5 L														Övrig landareal								
51	8,9	2														Myr								
52	2,2	2														Myr								
53	4,6	2														Myr								