

Skogsbruksplan

Planens namn Sandsele 2:39
Planen avser tiden 2018 - 2027
Fältarbetet utfört under september 2016
Planen upprättad av

Fastighetsuppgifter

Fastighet SANDSELE 2:39
Västerbottens län, Sorsele, Sorsele

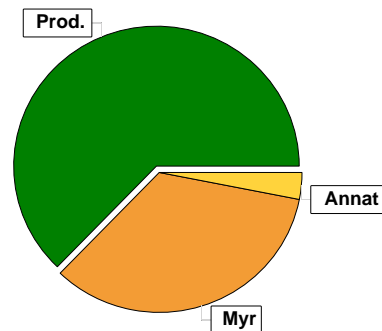
Referenskoordinat (WGS84) Lat: 65° 19' 1.07" N Long: 17° 38' 3.83" E



Sammanställning över fastigheten

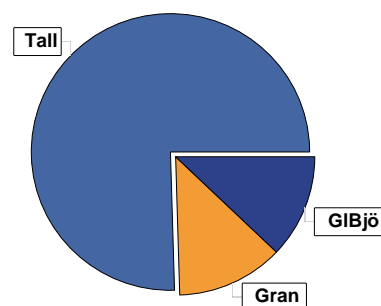
Arealer

	hektar	%
Produktiv skogsmark	88,6	62
Myr/kärr/mosse	48,5	34
Berg/Hällmark	0,0	<1
Inäga/åker	0,0	<1
Väg och kraftledning (linjeavdrag)	1,1	<1
Annat	4,2	3
<hr/>		
Summa landareal	142,4	
Vatten	2,7	



Virkesförråd

	m³sk	%
Totalt		
m³sk	7574	
Tall	5716	76
Gran	945	12
GIBjö	913	12
Medeltal		
m³sk per hektar	85	



Bonitet

Fastighetens medelbonitet är beräknad till	m³sk per ha	3,4
--	-------------	-----

Tillväxt

Tillväxt för perioden 2018 - 2027 beräknad med hänsyn till föreslagna åtgärder	m³sk per år	266
--	-------------	-----

Avverkningsförslag

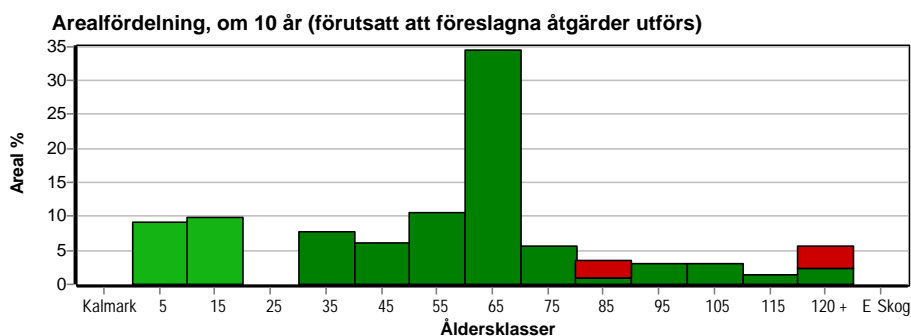
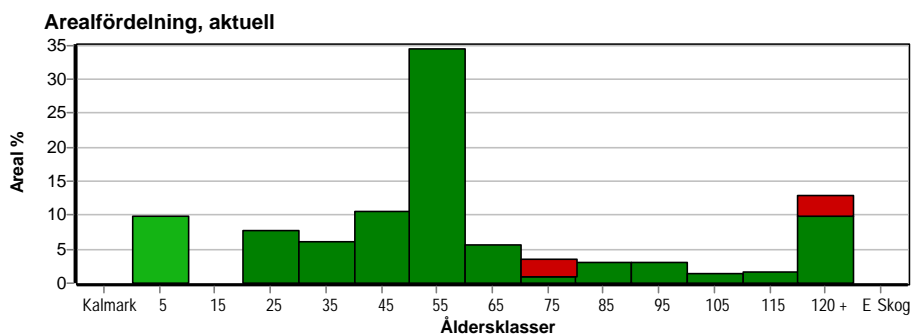
	m³sk
Föryngringsavverkning	880
Gallring	1214
Totalt under perioden	2094

Förväntad tillväxt första växtsäsongen	m³sk	294
	m³sk per ha	3,3



Skogens fördelning på åldersklasser

Åldersklass	Areal		Virkesförråd				
	ha	%	Totalt m ³ sk	m ³ sk /ha	Tall %	Gran %	GIBjö %
Kalmark							
- 9 år	8,8	10	35	4	90		10
10 - 19							
20 - 29	6,8	8	186	27	100		
30 - 39	5,4	6	378	70	90		10
40 - 49	9,4	11	1028	109	90		10
50 - 59	30,5	34	2908	95	92	2	6
60 - 69	5,0	6	521	104	88	10	2
70 - 79	3,1	3	404	130	28	14	58
80 - 89	2,7	3	198	73	67	3	30
90 - 99	2,7	3	286	106	62	22	17
100 - 109	1,2	1	124	103	20	70	10
110 - 119	1,5	2	117	78	29	55	16
120 +	11,5	13	1389	121	44	40	16
Lågproduktkog(E) ÖF/Skikt							
Summa/Medel	88,6	100	7574	85	75	12	12



Aktuell andel kalmark och skog yngre än 20 år är 10 % (8,8 ha) och om 10 år (föresatt att föreslagna åtgärder utförs) 19 % (16,9 ha).



Skogens fördelning på huggningsklasser

Huggningsklass	Areal		Virkesförråd				
	ha	%	Totalt m ³ sk	m ³ sk /ha	Tall %	Gran %	GIBjö %
Kalmark K1							
K2							
Röjningsskog R1	8,8	10	35	4	90		10
R2	3,9	4	56	14	100		
Gallringsskog G1	56,3	64	5185	92	90	3	7
G2	0,8	1	132	165	95	5	
Föryngrings- avverknings- skog S1	3,8	4	319	84	46	30	24
S2	8,1	9	898	111	51	36	13
S3	6,9	8	949	138	25	36	38
Lågproducer- ande skog E1							
E2							
E3							
Överstånd/Skikt							
Summa/Medel	88,6	100	7574	85	75	12	12

Kalmark

K1 Obehandlad kalmark

Mark där åtgärd(er) behövs för att erhålla tillfredsställande föryngring.

K2 Behandlad kalmark

Mark som fullständigt behandlats med återväxt-åtgärder men där föryngringen inte säkerställts.

Röjningsskog

R1 Plantskog

Säkerställd föryngring upp till 1,3 m medelhöjd.

R2 Ungskog

Skog som är över 1,3 m och som i utvecklings-hänseende motsvarar röjningsskog.

Gallringsskog

G1 Normal gallringsskog

Skog som är yngre än skyddsåldern (lägsta ålder för föryngringsavverkning).

G2 Äldre gallringsskog

Skog som uppnått skyddsåldern och där nästa lämpliga åtgärd normalt är gallring.

Föryngringsavverkningsskog

S1 Skog som kan föryngringsavverkas

Normalt föreslås ingen avverkningsåtgärd under planperioden.

S2 Skog som är mogen att föryngringsavverkas

Normalt infaller en avverkningsåtgärd under planperioden.

S3 Skog i föryngringsbar ålder

Föryngringsavverkning bör dock inte utföras.

Lågproducerande skog

E1 Restskog

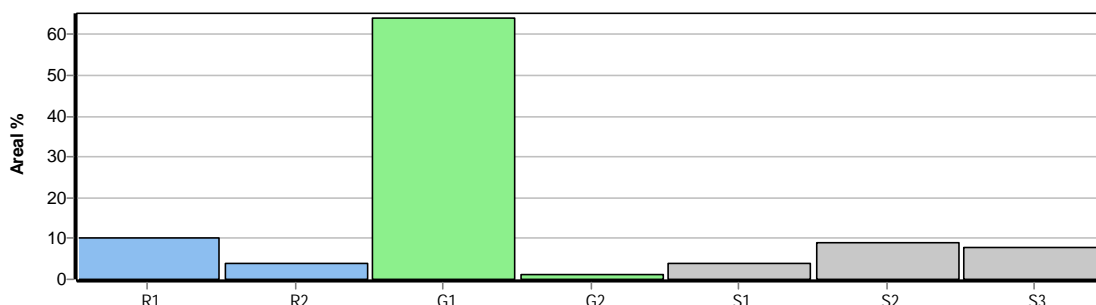
Skog som lämnats efter avverkning eller som uppkommit på grund av skada.

E2 Gles skog

Gles skog eller skog av ett för marken olämpligt trädslag.

E3 Skog av hagmarkskaraktär

Gles skog av hagmarkskaraktär.



Avdelningsbeskrivning

Skifte: Skifte 1

¹ i = grön kommentar, ii = generell kommentar, iii = åtgärdskommentar, iv = speciella värden

Avd nr	Areal ha (-Avdrag) [Skikt]	Å g o	Ålder år	Hkl Skikt	Sl	Virkesförråd m ³ sk		Mål klass	Trädslag TGLBÄ	Med diam cm	Med höjd m	Stamantal /ha	G-yta m ²	Terräng		Beskrivning	Åtgärd Alternativ	N ä r	Uttag inkl tillväxt		Årlig tillväxt m ³ sk per ha	Priotal	Not ¹
						ha	avd							GYL	Trp				%	m ³ sk			
1	3,2	5														Natura2000							ii ¹
2	1,7	1	51	G1	T18	52	88	PG	80200	15	10		11	122		Kråkbär-Ljungtyp (20) Frisk (2)	Ingen åtgärd				2,6	GA 0,3 ii ¹ GÖ 17	
3	2,0	1	54	G1	T19	111	222	PG	81100	18	13		17	221		Röjd Lingontyp (25) Frisk (2)	Gallring	2022	25	64	4,0	GA 1,1 GÖ 20	
4	1,7 (-0,2)	1 2L	91	G1	G15	72	108	PG	35200	18	12		14	411		Diken (delvis Underväxt Blåbärstyp (30) Fuktig (3) Avdrag: myr	Ingen åtgärd				2,1	GA 0,1 ii ¹	
5	5,6 (-0,2)	1 L	36	G1	T19	70	378	PG	90100	15	10		16	222		Mindre fuktsvacka i avd Röjd Kuperat Lingontyp (25) Frisk (2)	Ingen åtgärd				4,5	GA 1,4 ii ¹ GÖ 21	
6	4,3	1	51	G1	T19	120	516	PG	X0000	18	13		20	222		Lingontyp (25) Frisk (2)	Gallring	2018	25	129	4,1	GA 1,6 ii ¹ GÖ 20	
7	6,2	1	49	G1	T19	107	663	PG	90100	17	12		18	212		Lingontyp (25) Frisk (2)	Gallring	2022	25	194	4,2	GA 1,4 ii ¹ GÖ 20	

Avdelningsbeskrivning

Skifte: Skifte 1

¹ i = grön kommentar, ii = generell kommentar, iii = åtgärdskommentar, iv = speciella värden

Avd nr	Areal ha (-Avdrag) [Skikt]	Ägo	Ålder år	Hkl Skikt	Sl	Virkesförråd m ³ sk		Mäl klass	Trädslag TGLBÄ	Med diam cm	Med höjd m	Stamantal /ha	G-yta m ²	Terräng		Beskrivning	Åtgärd Alternativ	När	Uttag inkl tillväxt		Årlig tillväxt m ³ sk per ha	Priotal	Not ¹
						ha	avd							GYL	Trp				%	m ³ sk			
8	0,8	1	72	G1	T15	47	38	PG	X0000	18	11		9	421		Enstaka löv Fattigristyp (15) Fuktig (3)	Ingen åtgärd				1,8	GA 0,1 ii ¹	
9	1,9	1	151	S2	T17	126	239	PG	72100	24	17		16	311		Löv & gran generellt klen Delvis försumpat Fattigristyp (15) Frisk (2)	Föryng avv Markberedning, annan (F) Plantering (F) Återväxtkontroll (F)	2017 2018 2018 2022	100	235	1,0	VP 2,0 ii ¹	
10	0,6	1	151	S3	T15	92	55	NS,b	63100	20	14		12	311		Myrholmar Kråkbär-Ljungtyp (20) Fuktig (3)	Ingen åtgärd				1,7	VP 2,2 i ¹ GA 0,1	
11	21,4 (-0,3)	2 L														Myr							
12	2,9	1	43	G1	T20	114	331	PG	90100	16	11		23	222		Blåbärstyp (30) Frisk (2)	Gallring	2018	30	99	4,4	GA 2,7 ii ¹ GÖ 20	

Avdelningsbeskrivning

Skifte: Skifte 2

¹ i = grön kommentar, ii = generell kommentar, iii = åtgärdskommentar, iv = speciella värden

Avd nr	Areal ha (-Avdrag [Skikt])	Ä g o	Ålder år	Hkl Skikt	Sl	Virkesförråd m ³ sk		Mål klass	Trädslag TGLBÄ	Med diam cm	Med höjd m	Stamantal /ha	G-yta m ²	Terräng		Beskrivning	Åtgärd Alternativ	N ä r	Uttag inkl tillväxt		Årlig tillväxt m ³ sk per ha	Priotal	Not ¹	
						ha	avd							GYL	Trp				%	m ³ sk				
13	0,5	6														Vatten								

Avdelningsbeskrivning

Skifte: Skifte 3

¹ i = grön kommentar, ii = generell kommentar, iii = åtgärdskommentar, iv = speciella värden

Avd nr	Areal ha (-Avdrag) [Skikt]	Ä g o	Ålder år	Hkl Skikt	Sl	Virkesförråd m ³ sk		Mål klass	Trädslag TGLBÄ	Med diam cm	Med höjd m	Stamantal /ha	G-yta m ²	Terräng		Beskrivning	Åtgärd Alternativ	N ä r	Uttag inkl tillväxt		Årlig tillväxt m ³ sk per ha	Priotal	Not ¹
						ha	avd							GYL	Trp				%	m ³ sk			
14	0,6	1	70	S3	G20	169	101	NS,b	23500	21	16		29	411		Framtida lövdominans Högörttyp (85) Frisk (2)	Justerande avverkning	2017	25	25	3,8	VP 3,2	i ¹ GA 2,3
15	0,3	5														Övrig landareal							ii ¹

Avdelningsbeskrivning

Skifte: Skifte 4

¹ i = grön kommentar, ii = generell kommentar, iii = åtgärdskommentar, iv = speciella värden

Avd nr	Areal ha (-Avdrag) [Skikt]	Ä g o	Ålder år	Hkl Skikt	Sl	Virkesförråd m ³ sk		Mål klass	Trädslag TGLBÄ	Med diam cm	Med höjd m	Stamtantal /ha	G-yta m ²	Terräng		Beskrivning	Åtgärd Alternativ	N ä r	Uttag inkl tillväxt		Årlig tillväxt m ³ sk per ha	Priotal	Not ¹
						ha	avd							GYL	Trp				%	m ³ sk			
16	1,2	1	121	S3	G20	285	342	NS,b	07300	27	25		32	311		Lågörtyp (80) Frisk (2)	Ingen åtgärd				4,8	VP 2,0	i,ii ¹
17	1,7	1	72	S3	G20	156	265	NS,b	21700	20	17		24	411		Framtida lövdominans Översilningsmark Varierad diameter Stamtätt Högörtyp (85) Frisk (2)	Justerande avverkning	2017	20	52	3,5	VP 3,1	i ¹ GA 1,2
18	0,4	5														Övrig landareal							ii ¹

Avdelningsbeskrivning

Skifte: Skifte 5

¹ i = grön kommentar, ii = generell kommentar, iii = åtgärdskommentar, iv = speciella värden

Avd nr	Areal ha (-Avdrag [Skikt])	Å g o	Ålder år	Hkl Skikt	Sl	Virkesförråd m ³ sk		Mål klass	Trädslag TGLBÄ	Med diam cm	Med höjd m	Stamantal /ha	G-yta m ²	Terräng		Beskrivning	Åtgärd Alternativ	N ä r	Uttag inkl tillväxt		Årlig tillväxt m ³ sk per ha	Priotal	Not ¹	
						ha	avd							GYL	Trp				%	m ³ sk				
19	2,6 (-0,1)	1 L	51	G1	T19	115	288	PG	X0000	19	13		18	221		Delvis stamkvistat Lingontyp (25) Frisk (2)	Gallring	2022	30	100	4,2	GA 1,1 ii ¹ GÖ 20		
20	0,2	2														Myr								
21	0,9	6														Vatten								
22	2,3	1	51	G1	T19	106	244	PG	X0000	17	13		17	221		Enstaka löv Lingontyp (25) Frisk (2)	Gallring	2022	30	85	4,0	GA 1,1 ii ¹ GÖ 20		
23	2,3	1	51	G1	T16	42	97	PG	90100	13	10		10	232		Gammalledning Kantzön mot omgivande Kråkbär-Ljungtyp (20) Frisk (2)	Ingen åtgärd				2,2	GA 0,2 ii ¹ GÖ 17		

Avdelningsbeskrivning

Skifte: Skifte 8

¹i = grön kommentar, ii = generell kommentar, iii = åtgärdskommentar, iv = speciella värden

Avd nr	Areal ha (-Avdrag [Skikt])	Ä g o	Ålder år	Hkl Skikt	Sl	Virkesförråd m ³ sk		Mål klass	Trädslag TGLBÄ	Med diam cm	Med höjd m	Stamantal /ha	G-yta m ²	Terräng		Beskrivning	Åtgärd Alternativ	N ä r	Uttag inkl tillväxt		Årlig tillväxt m ³ sk per ha	Priotal	Not ¹	
						ha	avd							GYL	Trp				%	m ³ sk				
29	0,2 (-0,1)	5 L														Övrig landareal								
30	0,8	1	85	G1	T17	92	74	PG	70300	19	14		14	411		Olikåldrigt Delv torvmark Löv klenare dimension Lingontyp (25) Fuktig (3)	Ingen åtgärd					2,4	GA 0,4 ii ¹ GÖ 17	
31	2,8	1	53	G1	T19	94	263	PG	X0000	19	13		15	122		Lingontyp (25) Frisk (2)	Ingen åtgärd					4,1	GA 0,6 ii ¹ GÖ 20	
32	2,9	1	29	G1	T17	45	130	PG	X0000	14	9		12	122		Fläckvis blockigt Varierande stamtäthet Delv stamkvistat Enstaka löv Kråkbär-Ljungtyp (20) Frisk (2)	Underv röj f gallring	2017				3,7	GÖ 20 ii ¹	
33	0,3	1	91	S1	G15	107	32	PG	40600	18	12		22	511		Framtida lövdominans Delvis torvmark Lingontyp (25) Fuktig (3)	Ingen åtgärd					2,5	VP 4,2 ii ¹ GA 2,0	
34	0,3	1	48	G1	T19	115	34	PG	91000	16	13		20	222		Lingontyp (25) Frisk (2)	Gallring	2018	25	9	4,2	GA 1,6 GÖ 17		

Avdelningsbeskrivning

Skifte: Skifte 8

¹ i = grön kommentar, ii = generell kommentar, iii = åtgärdskommentar, iv = speciella värden

Avd nr	Areal ha (-Avdrag [Skikt])	Å g o	Ålder år	Hkl Skikt	Sl	Virkesförråd m ³ sk		Mål klass	Trädslag TGLBÄ	Med diam cm	Med höjd m	Stamantal /ha	G-yta m ²	Terräng		Beskrivning	Åtgärd Alternativ	N ä r	Uttag inkl tillväxt		Årlig tillväxt m ³ sk per ha	Priotal	Not ¹
						ha	avd							GYL	Trp				%	m ³ sk			
35	0,6	1	22	R2	T16	10	6	PG	X0000		6			122		Delv stamtät med röjnings Lavrik typ (10) Frisk (2)	Röjning	2017	10		1,6		ii ¹
36	0,4	1	96	G2	T18	174	70	PG	X0000	22	16		23	211		Delvis stamtätt Kråkbär-Ljungtyp (20) Frisk (2)	Gallring	2017	20	14	3,3	VP 2,6 GA 1,9 GÖ 19	ii ¹
37	0,5	1	94	S1	T18	153	77	PG	81100	21	17		20	321		Dike längs rågång Plockhuggits Lingontyp (25) Frisk (2)	Ingen åtgärd Gallring (A)	2017	20		3,6	VP 2,7 GA 1,0 GÖ 20	ii ¹
38	1,5	1	80	S1	G14	41	62	PG	40600	13	11		10	511		Framtida lövdominans Diken Delvis torvmark Olikåldrigt Lingontyp (25) Fuktig (3)	Ingen åtgärd				1,2	VP 7,2 GA 0,1	ii ¹
39	3,3	1	22	R2	T18	15	49	PG	X0000	9	6			222		Delvis fuktig Enstaka betesskador Kråkbär-Ljungtyp (20) Frisk (2)	Ingen åtgärd				2,3		ii ¹
40	0,5	1	137	S2	T17	163	82	PG	91000	23	15		24	221		Klenare motmyrkanterna Kråkbär-Ljungtyp (20) Frisk (2)	Föryng avv Markberedning, annan (F) Plantering (F) Återväxtkontroll (F)	2017 2018 2018 2022	100	80	0,9	VP 2,1 GA 2,7	

Avdelningsbeskrivning

Skifte: Skifte 8

¹ i = grön kommentar, ii = generell kommentar, iii = åtgärdskommentar, iv = speciella värden

Avd nr	Areal ha (-Avdrag [Skikt])	Ägo	Ålder år	Hkl Skikt	Sl	Virkesförråd m ³ sk		Mål klass	Trädslag TGLBÄ	Med diam cm	Med höjd m	Stamantal /ha	G-yta m ²	Terräng		Beskrivning	Åtgärd Alternativ	När	Uttag inkl tillväxt		Årlig tillväxt m ³ sk per ha	Priotal	Not ¹
						ha	avd							GYL	Trp				%	m ³ sk			
41	0,4	1	126	S3	T12	67	27	NO,b	82000	16	11		13	511		Fattigristyp (15) Blöt (4)	Ingen åtgärd				1,6	VP 4,8 GA 0,9	i ¹
42	0,7	1	56	G1	T17	78	55	PG	81100	16	12		13	211		Kråkbär-Ljungtyp (20) Frisk (2)	Ingen åtgärd				3,2	GA 0,6 GÖ 17	ii ¹
43	3,6	1	56	G1	T19	125	450	PG	90100	21	13		21	222		Lingontyp (25) Frisk (2)	Gallring	2018	25	112	3,8	GA 1,9 GÖ 20	ii ¹
44	0,6	1	51	G1	T17	99	59	PG	90100	18	12		16	122		Kråkbär-Ljungtyp (20) Frisk (2)	Gallring	2022	20	14	3,8	GA 1,5 GÖ 20	
45	0,5	1	56	G1	T19	140	70	PG	90100	21	14		23	221		Lingontyp (25) Frisk (2)	Gallring	2018	30	21	3,9	GA 2,1 GÖ 20	ii ¹
46	1,0	1	50	G1	G15	31	31	PG	31600	11	8		9	321		Framtida lövdominans Lingontyp (25) Frisk (2)	Underv röj f gallring	2017			1,5		ii ¹
47	0,5	1	55	G1	T18	68	34	PG	71200	15	11		14	321		Gruppställt Varierande höjd Lingontyp (25) Frisk (2)	Ingen åtgärd				3,0	GA 0,8 GÖ 16	ii ¹
48	2,2	1	54	G1	T19	99	218	PG	X0000	20	12		18	221		Enstaka löv Lingontyp (25) Frisk (2)	Gallring	2022	25	63	3,7	GA 1,3 GÖ 20	ii ¹

Avdelningsbeskrivning

Skifte: Skifte 8

¹ i = grön kommentar, ii = generell kommentar, iii = åtgärdskommentar, iv = speciella värden

Avd nr	Areal ha (-Avdrag [Skikt])	Å g o	Ålder år	Hkl Skikt	Sl	Virkesförråd m ³ sk		Mål klass	Trädslag TGLBÄ	Med diam cm	Med höjd m	Stamantal /ha	G-yta m ²	Terräng		Beskrivning	Åtgärd Alternativ	N ä r	Uttag inkl tillväxt		Årlig tillväxt m ³ sk per ha	Priotal	Not ¹
						ha	avd							GYL	Trp				%	m ³ sk			
49	1,0	1	61	G1	T16	42	42	PG	44200	15	11		9	311		Senvuxen gran Delvis klen dimension Fattigristyp (15) Frisk (2)	Ingen åtgärd				1,8	GA 0,1 GÖ 14	
50	1,2	1	119	S2	G15	77	92	PG	17200	18	13		13	422		Varierande höjd & Delvis glest Underväxt Delvis försumpat Blåbärstyp (30) Frisk (2)	Underv röj f föryng avv Föryng avv Markberedning, annan (F) Plantering (F) Återväxtkontroll (F)	2017 2017 2018 2022	100	90	1,1	VP 4,4 ii' GA 0,1	
51	1,9 (-0,1)	1 2	121	S3	T12	51	92	PG	53200	15	12		9	521		Glest Underväxt i avd västra de Olikåldrigt Fattigristyp (15) Blöt (4) Avdrag: myr	Ingen åtgärd				1,2	VP 5,1 ii' GA 0,1	
52	1,1	6														Vatten							
53	8,8	1	8	R1	T17	4	35	PG	90100		1			222		Planterattall Inventering röjningsbehov Kråkbär-Ljungtyp (20) Frisk (2)	Inventering	2022			1,8	ii,iii'	
54	0,6	1	134	S3	T17	112	67	NS,b	X0000	27	16		14	121		Kråkbär-Ljungtyp (20) Frisk (2)	Ingen åtgärd				2,2	VP 2,4 i'	

Avdelningsbeskrivning

Skifte: Skifte 8

¹ i = grön kommentar, ii = generell kommentar, iii = åtgärdskommentar, iv = speciella värden

Avd nr	Areal ha (-Avdrag [Skikt])	Å g o	Ålder år	Hkl Skikt	Sl	Virkesförråd m ³ sk		Mål klass	Trädslag TGLBÄ	Med diam cm	Med höjd m	Stam-antal /ha	G-yta m ²	Terräng		Beskrivning	Åtgärd Alternativ	N ä r	Uttag inkl tillväxt		Årlig tillväxt m ³ sk per ha	Priotal	Not ¹
						ha	avd							GYL	Trp				%	m ³ sk			
55	3,5	1	50	G1	T17	78	273	PG	81100	17	11		17	222		Enstaka sälgar Fuktiga partier Lingontyp (25) Frisk (2)	Gallring	2022	30	96	3,1	GA 2,2 ii ¹ GÖ 19	
56	0,6	1	121	S2	G16	138	83	PG	36100	22	15		21	312		Delvis fuktigt Blåbärstyp (30) Frisk (2)	Underv röj f föryng avv Föryng avv Markberedning, annan (F) Plantering (F) Återväxtkontroll (F)	2017 2017 2018 2018 2022	100	81	1,0	VP 2,4 GA 0,9	
57	1,2	1	129	S2	G16	105	126	PG	16300	21	16		16	521		Försumpat Varierande diameter & höj Lingontyp (25) Blöt (4)	Underv röj f föryng avv Föryng avv Markberedning, annan (F) Plantering (F) Återväxtkontroll (F)	2017 2017 2018 2018 2022	100	123	1,1	VP 2,3 GA 0,1	
58	0,4	1	133	S2	G16	160	64	PG	36100	23	17		21	211		Olikåldrigt Enstaka aspar Blåbärstyp (30) Frisk (2)	Underv röj f föryng avv Föryng avv Markberedning, annan (F) Plantering (F) Återväxtkontroll (F)	2017 2017 2018 2018 2022	100	63	1,0	VP 2,2 ii ¹	
59	1,2	1	100	S1	G16	103	124	PG	27100	19	13		15	421		Olikåldrigt Senvuxen gran Underväxt Blåbärstyp (30) Fuktig (3)	Ingen åtgärd				2,7	VP 4,5 GA 0,1 GÖ 16	

Avdelningsbeskrivning

Skifte: Skifte 8

¹ i = grön kommentar, ii = generell kommentar, iii = åtgärdskommentar, iv = speciella värden

Avd nr	Areal ha (-Avdrag) [Skikt]	Ä g o	Ålder år	Hkl Skikt	Sl	Virkesförråd m ³ sk		Mål klass	Trädslag TGLBÄ	Med diam cm	Med höjd m	Stamantal /ha	G-yta m ²	Terräng		Beskrivning	Åtgärd Alternativ	N ä r	Uttag inkl tillväxt		Årlig tillväxt m ³ sk per ha	Priotal	Not ¹
						ha	avd							GYL	Trp				%	m ³ sk			
60	2,3	1	131	S2	T15	92	212	PG	72100	22	14		14	421		Glest Delvis försumpat Kråkbär-Ljungtyp (20) Fuktig (3)	Underv røj f förnyng avv Förnyng avv Markberedning, annan (F) Plantering (F) Återväxtkontroll (F)	2017 2017 2018 2018 2022	100	207	0,9	VP 2,4 GA 0,4	
61	26,0	2														Myr							

Avdelningsbeskrivning

Skifte: Skifte 9

¹ i = grön kommentar, ii = generell kommentar, iii = åtgärdskommentar, iv = speciella värden

Avd nr	Areal ha (-Avdrag [Skikt])	Ä g o	Ålder år	Hkl Skikt	Sl	Virkesförråd m ³ sk		Mål klass	Trädslag TGLBÄ	Med diam cm	Med höjd m	Stamantal /ha	G-yta m ²	Terräng		Beskrivning	Åtgärd Alternativ	N ä r	Uttag inkl tillväxt		Årlig tillväxt m ³ sk per ha	Priotal	Not ¹
						ha	avd							GYL	Trp				%	m ³ sk			
62	0,4	1	86	G2	T18	154	62	PG	91000	21	14		25	321		Underväxt Delvis försumpat Enstaka löv Lingontyp (25) Frisk (2)	Underv röj f gallring Gallring	2017 2017	25	15	3,1	VP 2,9 ii' GA 2,6 GÖ 19	
63	0,1	5														Övrig landareal						ii'	
64	0,3	1	60	G1	T19	150	45	PG	X0000	18	14		24	211		Gallringsbehov Lingontyp (25) Frisk (2)	Gallring	2017	30	13	3,8	GA 2,4 ii' GÖ 17	
65	1,0 (-0,1)	2 L														Myr							
66	0,3	1	110	S1	T15	82	25	PG	X0000	22	14		14	311		Fattigristyp (15) Fuktig (3)	Ingen åtgärd				2,0	VP 2,8 ii' GA 0,4	
67	0,2	6														Vatten							
68	1,3 (-0,1)	1 2	67	G1	T16	62	74	PG	X0000	15	11		10	411		Inslag av äldre tall Delvis glest/luckigt Delvis klen dimension Fattigristyp (15) Frisk (2) Avdrag: myr	Ingen åtgärd				2,3	GA 0,1 ii' GÖ 17	

Avdelningsbeskrivning

Skifte: Skifte 9

¹ i = grön kommentar, ii = generell kommentar, iii = åtgärdskommentar, iv = speciella värden

Avd nr	Areal ha (-Avdrag) [Skikt]	Ä g o	Ålder år	Hkl Skikt	Sl	Virkesförråd m ³ sk		Mål klass	Trädslag TGLBÄ	Med diam cm	Med höjd m	Stamantal /ha	G-yta m ²	Terräng		Beskrivning	Åtgärd Alternativ	N ä r	Uttag inkl tillväxt		Årlig tillväxt m ³ sk per ha	Priotal	Not ¹
						ha	avd							GYL	Trp				%	m ³ sk			
69	2,5	1	67	G1	T19	144	360	PG	91000	20	14		22	211		Delvis stamkvistat Gruppställt Enstaka löv Lingontyp (25) Frisk (2)	Gallring	2018	30	108	3,5	GA 2,1 ii' GÖ 19	
70	0,3 (-0,2)	5 L														Övrig landareal							