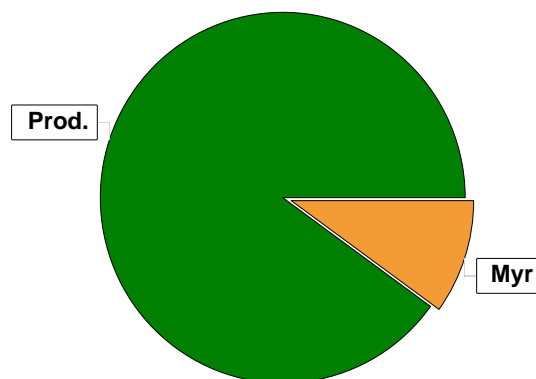


Sammanställning över fastigheten

Arealer

	hektar	%
Produktiv skogsmark	173,3	89
Myr/kärr/mosse	18,4	10
Berg/Hällmark	0,0	<1
Inäga/åker	0,0	<1
Väg och kraftledning (linjeavdrag)	1,1	<1
Annat	0,1	<1
Summa landareal	192,9	
Vatten	2,9	

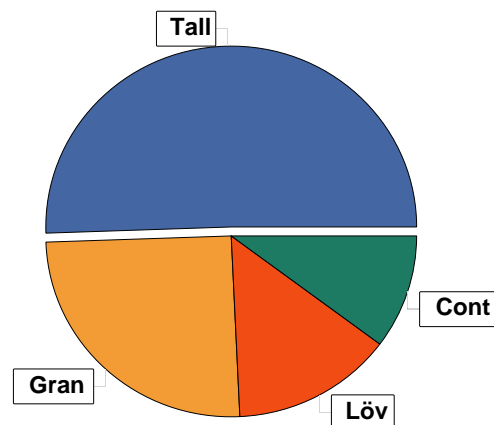


Virkesförråd

	m³sk	%
Totalt		
m³sk	12801	
Tall	6469	51
Gran	3230	25
Löv	1821	14
Cont	1282	10

Medeltal

m³sk per hektar	74
-----------------	----



Bonitet

Fastighetens medelbonitet är beräknad till	m³sk per ha	3,5
--	-------------	-----

Tillväxt

Tillväxt för perioden 2015 - 2024 beräknad med hänsyn till föreslagna åtgärder	m³sk per år	588
--	-------------	-----

Avverkningsförslag

	m³sk
Föryngringsavverkning	44
Gallring	1002
Totalt under perioden	1046

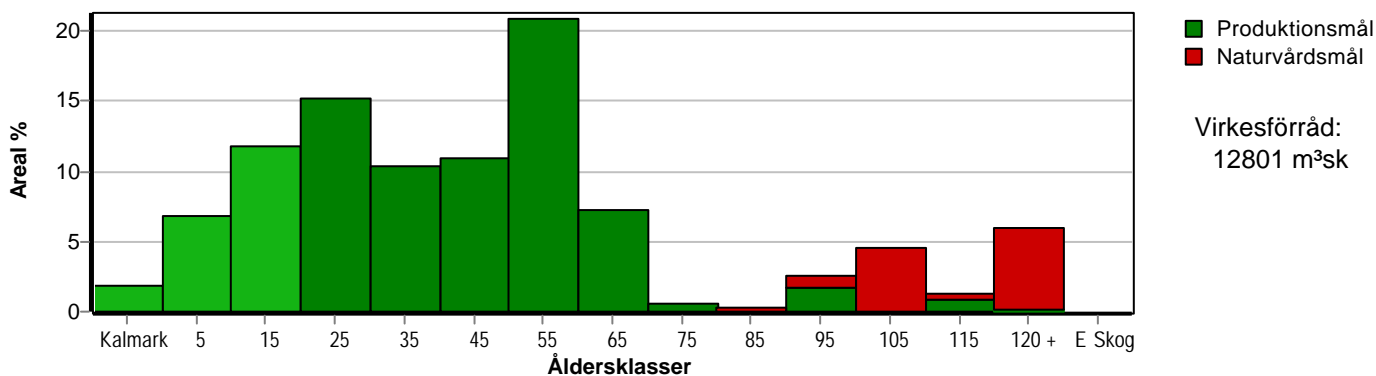
Förväntad tillväxt första växtsäsongen	m³sk	580
	m³sk per ha	3,3



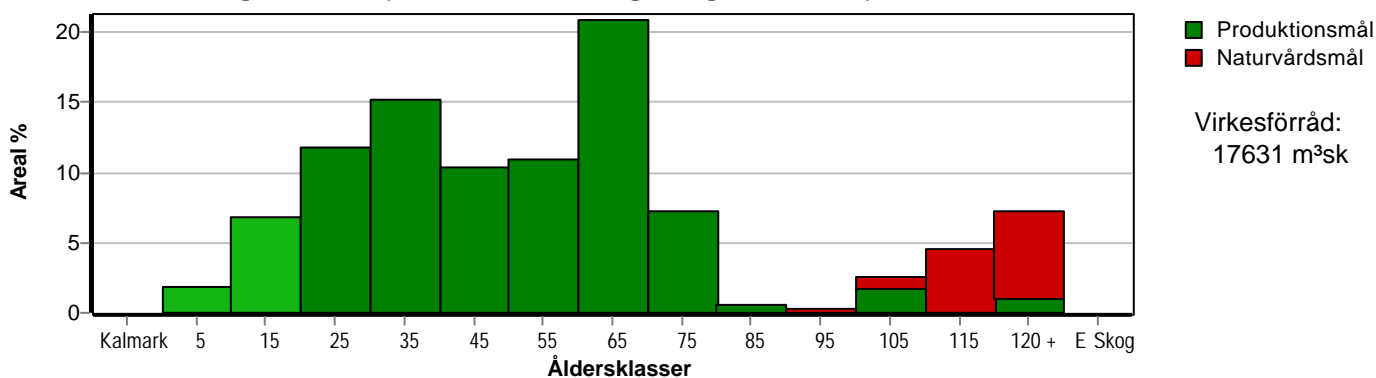
Skogens fördelning på åldersklasser

Åldersklass	Areal		Virkesförråd					
	ha	%	Totalt m ³ sk	m ³ sk /ha	Tall %	Gran %	Löv %	Cont %
Kalmark	3,2	2						
- 9 år	11,7	7	129	11	31	66	3	
10 - 19	20,4	12	256	13	37	60	3	
20 - 29	26,3	15	1206	46	13	6	9	72
30 - 39	18,0	10	1335	74	39	11	20	30
40 - 49	18,9	11	1427	76	53	28	18	
50 - 59	36,2	21	4241	117	77	13	10	
60 - 69	12,6	7	1739	138	80	11	9	
70 - 79	0,9	1	109	121	78	16	6	
80 - 89	0,4		24	60	10	70	20	
90 - 99	4,4	3	572	130	11	69	19	
100 - 109	7,8	5	538	69	3	53	43	
110 - 119	2,1	1	210	100		90	10	
120 +	10,4	6	971	93	3	75	21	
Lågproduktkog(E) ÖF/Skikt	[4,1]		44	11	100			
Summa/Medel	173,3	100	12801	74	51	25	14	10

Arefördelning, aktuell



Arefördelning, om 10 år (föresatt att föreslagna åtgärder utförs)



Aktuell andel kalmark och skog yngre än 20 år är 20 % (35,3 ha) och om 10 år (föresatt att föreslagna åtgärder utförs) 9 % (14,9 ha).



Skogens fördelning på huggningsklasser

Huggningsklass	Areal		Virkesförråd					
	ha	%	Totalt m ³ sk	m ³ sk /ha	Tall %	Gran %	Löv %	Cont %
Kalmark K1	3,2	2						
K2	2,3	1	25	11	66	30	4	
Röjningsskog R1	14,2	8	157	11	41	55	3	
R2	36,2	21	703	19	34	32	34	
Gallringsskog G1	92,3	53	9557	104	63	13	10	13
G2								
Föryngrings- avverknings- skog S1	2,9	2	475	164	12	71	17	
S2	1,8	1	187	104		91	9	
S3								
Lågproducer- ande skog E1								
E2								
E3								
Överstånd/Skikt	[4,1]		44	11	100			
Målklass NS								
Målklass NO	20,4	12	1653	81	4	67	29	
Summa/Medel	173,3	100	12801	74	51	25	14	10

Kalmark

K1 Obehandlad kalmark

Mark där åtgärd(er) behövs för att erhålla tillfredsställande föryngring.

K2 Behandlad kalmark

Mark som fullständigt behandlats med återväxt-åtgärder men där föryngringen inte säkerställts.

Röjningsskog

R1 Plantskog

Säkerställd föryngring upp till 1,3 m medelhöjd.

R2 Ungskog

Skog som är över 1,3 m och som i utvecklings-hänseende motsvarar röjningsskog.

Gallringsskog

G1 Normal gallringsskog

Skog som är yngre än skyddsåldern (lägsta ålder för föryngringsavverkning).

G2 Äldre gallringsskog

Skog som uppnått skyddsåldern och där nästa lämpliga åtgärd normalt är gallring.

Föryngringsavverkningsskog

S1 Skog som kan föryngringsavverkas

Normalt föreslås ingen avverkningsåtgärd under planperioden.

S2 Skog som är mogen att föryngringsavverkas

Normalt infaller en avverkningsåtgärd under planperioden.

S3 Skog i föryngringsbar ålder

Föryngringsavverkning bör dock inte utföras.

Lågproducerande skog

E1 Restskog

Skog som lämnats efter avverkning eller som uppkommit på grund av skada.

E2 Gles skog

Gles skog eller skog av ett för marken olämpligt trädslag.

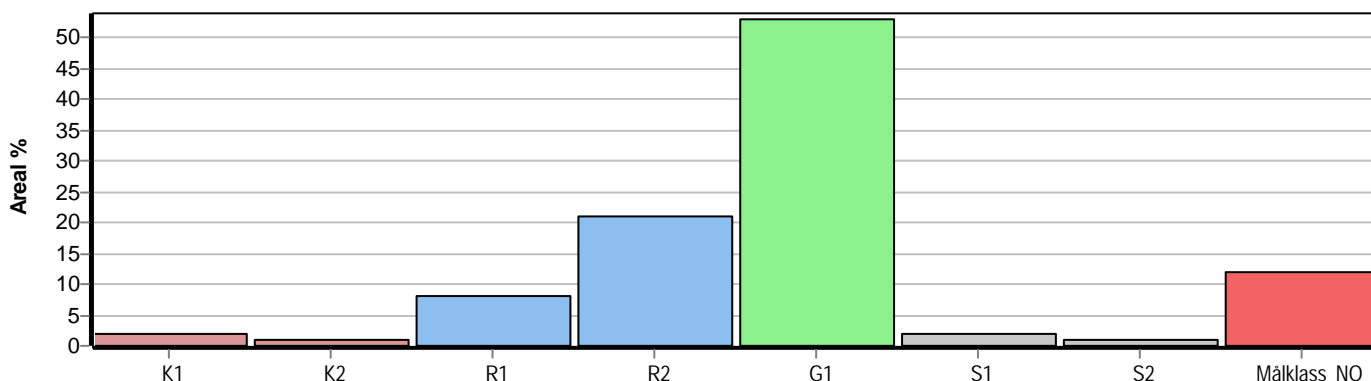
E3 Skog av hagmarkskaraktär

Gles skog av hagmarkskaraktär.

Naturvårdsmål NS/NO

NS Naturvårdsmål med skötsel

NO Naturvårdsmål, orört



Avdelningsbeskrivning

Skifte: 1

¹ i = grön kommentar, ii = generell kommentar, iii = åtgärdskommentar, iv = speciella värden

Avd nr	Areal ha (-Avdrag) [Skikt]	Ä g o	Ålder år	Hkl Skikt	Sl	Virkesförråd m ³ sk		Mål klass	Trädslag	Med diam cm	Med höjd m	G-yta m ²	Beskrivning	Åtgärd Alternativ	N ä r	Uttag inkl tillväxt		Årlig tillväxt m ³ sk per ha	Not ¹	
						ha	avd									%	m ³ sk			
1	0,5	1	25	R2	T16	19	10	PG	Tall Gran Löv	40 40 20	6 5		Blåbärstyp (30)	Röjning	1	10		2,2		
2	0,6	1	7	R1	T18	11	7	PG	Tall	100			Blåbärstyp (30)					1,9		
3	3,0 (-0,1)	1 L	55	G1	T18	115	333	PG	Tall Gran Löv	50 30 20	17 15 13	13	21 Ej gallrat i brant Blåbärstyp (30)					4,3		
4	0,2	1	120	S2	G17	135	27	PG	Gran	100	18	14	20	Lingontyp (25)					3,0	
5	1,5 (-0,1)	1 L	55	G1	T18	110	154	PG	Tall Gran Löv	90 7 3	20	15	19	Gallrat Lingontyp (25)					4,3	
6	1,0 (-0,1)	1 L	50	G1	T17	80	72	PG	Tall Gran Löv	60 10 30	19 14	15	14	Försumpat mot vägen Lingontyp (25)					3,5	
7	0,7 (-0,1)	1 L	40	G1	T18	65	39	PG	Tall Gran Löv Cont	10 30 50 10	13 13 13	11	14	Röjt Contorta mot vägen Lingontyp (25)					3,6	
8	5,0 (-0,1)	1 L	55	G1	T19	120	588	PG	Tall Gran Löv	80 10 10	20	15	19	Gallrat Kuperat Lingontyp (25)					4,6	

Avdelningsbeskrivning

Skifte: 1

¹ i = grön kommentar, ii = generell kommentar, iii = åtgärdskommentar, iv = speciella värden

Avd nr	Areal ha (-Avdrag) [Skikt]	Ägo	Ålder år	Hkt Skikt	Sl	Virkesförråd m ³ sk		Mål klass	Trädslag	Med diam cm	Med höjd m	G-yta m ²	Beskrivning	Åtgärd Alternativ	När	Uttag inkl tillväxt		Årlig tillväxt m ³ sk per ha	Not ¹	
						ha	avd									%	m ³ sk			
9	0,1	5											Övrig landareal							
10	1,7	1	55	G1	T18	126	214	PG	Tall Gran Löv	90 5 5	19 18 18	14	21	Gallrat Lingontyp (25)					4,6	
11	1,4	1	50	G1	T18	100	140	PG	Tall Gran Löv	80 10 10	15 14 13	13	19	Blåbärstyp (30)	Underv röj f gallring Gallring	1 2	4 30	6 49	3,7	
12	0,3	1	50	G1	T18	100	30	PG	Tall	100	18	14	19	Gallrat Udde i myr Lingontyp (25)					4,4	
13	0,5	1	115		G15	100	50	NO,b	Gran Löv	90 10	19 18	14	17	Blåbärstyp (30)					2,4	i ¹
14	0,8	6												Vatten						
15	3,3	1	31	G1	T20	120	396	PG	Gran Löv Cont	20 5 75	13 12 18	13	24	Röjt Lingontyp (25)	Gallring	2	30	151	6,0	
16	3,1	1	43	G1	T17	90	279	PG	Tall Gran Löv	70 5 25	17 15 13	13	18	Röjt Varierande volym Contorta mot vägen Lingontyp (25)					4,2	

Avdelningsbeskrivning

Skifte: 1

¹ i = grön kommentar, ii = generell kommentar, iii = åtgärdskommentar, iv = speciella värden

Avd nr	Areal ha (-Avdrag) [Skikt]	Ägo	Ålder år	Hkl Skikt	Sl	Virkesförråd m ³ sk		Mål klass	Trädslag	Med diam cm	Med höjd m	G-yta m ²	Beskrivning	Åtgärd Alternativ	När	Uttag inkl tillväxt		Årlig tillväxt m ³ sk per ha	Not ¹	
						ha	avd									%	m ³ sk			
17	1,1	1	45	G1	T20	139	153	PG	Tall Gran	90 10	17 15	13	21	Lingontyp (25)	Underv röj f gallring Gallring	1 2	4 30	6 53	5,3	
18	1,7	1	65	G1	G15	70	119	PG	Gran Löv	70 30	18 16	12	13	Försumpat Blockigt Äldre mot rågång Fattigristyp (15)				2,5		
19	2,4 (-0,1)	1 L	65	G1	T20	155	356	PG	Tall	100	21	16	21	Gallrat Lingontyp (25)				4,8		
20	0,5	1	31	G1	T20	155	78	PG	Gran Löv Cont	5 5 90	13 13 15		26	Väslutet Lingontyp (25)	Gallring	1	25	19	6,6	
21	3,5 (-0,1)	1 L	45	G1	G17	60	204	PG	Tall Gran Löv	10 60 30	11 13 10	6 9 8	15	Luckigt Gruppställt Lövunderväxt Lingontyp (25)	Underv röj f gallring	1	5	10	3,1	
22	0,9	1	10	R1	T18	11	10	PG	Tall Gran Löv	60 20 20				Blåbärstyp (30)	Lövröjning	1	5		2,4	
23	5,7	1	25	G1	T20	55	314	PG	Gran Löv Cont	10 10 80	9 6 12	7 6 8	14	Försumpat stråk i mitten Delvis svagt Blåbärstyp (30)				4,8		

Avdelningsbeskrivning

Skifte: 1

¹ i = grön kommentar, ii = generell kommentar, iii = åtgärdskommentar, iv = speciella värden

Avd nr	Areal ha (-Avdrag) [Skikt]	Ä g o	Ålder år	Hkl Skikt	Sl	Virkesförråd m ³ sk		Mål klass	Trädslag	Med diam cm	Med höjd m	G-yta m ²	Beskrivning	Åtgärd Alternativ	N ä r	Uttag inkl tillväxt		Årlig tillväxt m ³ sk per ha	Not ¹	
						ha	avd									%	m ³ sk			
24	1,2	1	125		G15	134	161	NO,b	Gran Löv	80 20	20 16	15 13	15	Delvis försumpat Lingontyp (25)					2,7	
25	5,6 (-0,1)	1 L	28	G1	T22	113	622	PG	Cont	100	13	10	26	Blåbärstyp (30)	Gallring	2	30	244	6,6	
26	2,6	1	55	G1	G18	65	169	PG	Tall Gran Löv	20 60 20	13 14 11	9 11 9	12	Luckigt Varierande Olikåldrigt Blåbärstyp (30)					3,0	
27	3,5	1	60	G1	T20	155	543	PG	Tall Gran Löv	80 10 10	21 18 18	16	23	Olikåldrigt Varierande volym Högre volym mot myr Lingontyp (25)	Gallring	2	30	189	4,6	
28	3,2	1	45	G1	T20	90	288	PG	Tall Gran Löv	60 30 10	13 9 9	12	18	Lingontyp (25)	Underv röj f gallring	1	4	12	4,5	
29	1,8	1	20	R2	G18	20	36	PG	Gran Löv	70 30		5 4		Blåbärstyp (30)	Lövröjning	1	10		2,8	
30	5,6 (-0,1)	2 L												Myr						
31	7,3	1	8	R1	G18	11	80	PG	Tall Gran	10 90				Y=Försumpat, äldre gran Smalbladig grästyp (40)	Hyggesrensning	1			1,9	

Avdelningsbeskrivning

Skifte: 1

¹ i = grön kommentar, ii = generell kommentar, iii = åtgärdskommentar, iv = speciella värden

Avd nr	Areal ha (-Avdrag) [Skikt]	Ä g o	Ålder år	Hkl Skikt	Sl	Virkesförråd m ³ sk		Mål klass	Trädslag	Med diam cm	Med höjd m	G-yta m ²	Beskrivning	Åtgärd Alternativ	N å r	Uttag inkl tillväxt		Årlig tillväxt m ³ sk per ha	Not ¹
						ha	avd									%	m ³ sk		
32	13,6	1	15	R2	G18	13	177	PG	Tall 30 Gran 70						1	10		2,5	
33	2,3	1	95	S1	G18	170	391	PG	Gran 80 Löv 20	24 16	18 14	22	Delvis gallrat Varierande volym Blåbärstyp (30)					4,1	
34	0,5	1	95		G13	50	25	NO,b	Gran 70 Löv 30	15 11	12 9		Försumpat Svagt Lingontyp (25)					1,4	

Avdelningsbeskrivning

Skifte: 2

¹ i = grön kommentar, ii = generell kommentar, iii = åtgärdskommentar, iv = speciella värden

Avd nr	Areal ha (-Avdrag) [Skikt]	Ä g o	Ålder år	Hkl Skikt	Sl	Virkesförråd m ³ sk		Mål klass	Trädslag	Med diam cm	Med höjd m	G-yta m ²	Beskrivning	Åtgärd Alternativ	N ä r	Uttag inkl tillväxt		Årlig tillväxt m ³ sk per ha	Not ¹	
						ha	avd									%	m ³ sk			
1	1,5	1	65	G1	T18	105	158	PG	Tall Gran Löv	70 10 20	21 17 14	15	17	Gallrat Gruppställt Lingontyp (25)	Underv röj f gallring	1	2	3	3,4	
2	1,5	2												Myr						
3	7,1	1	55	G1	T20	155	1100	PG	Tall Löv	98 2	21 16	15	23	Gallrat Välskött Lingontyp (25)					5,5	
4	0,4	1	85		G13	60	24	NO,b	Tall Gran Löv	10 70 20	18 15 14	10	14	Försumpat Fattigristyp (15)					1,8	i ¹
5	0,8	1	20	R2	T20	8	6	PG	Tall Gran	70 30		5		Älgbetat Lingontyp (25)	Röjning	2	15		1,7	
6	1,1	1	120		T13	50	55	NO,b	Tall Gran Löv	30 40 30	18 14 13	9	11	Försumpat Fattigristyp (15)					1,2	
7	3,5	1	21	R2	T18	18	63	PG	Tall Gran Löv	60 10 30		6		Lövuppslag Delv försumpat Lingontyp (25)	Röjning Dikning	1 1	15		2,5	
8	0,9	1	130		T14	90	81	NO,b	Tall Gran Löv	20 70 10	21 14 13	12	17	Fattigristyp (15)					1,9	

Avdelningsbeskrivning

Skifte: 2

¹ i = grön kommentar, ii = generell kommentar, iii = åtgärdskommentar, iv = speciella värden

Avd nr	Areal ha (-Avdrag) [Skikt]	Ä g o	Ålder år	Hkl Skikt	Sl	Virkesförråd m ³ sk		Mål klass	Trädslag	Med diam cm	Med höjd m	G-yta m ²	Beskrivning	Åtgärd Alternativ	N å r	Uttag inkl tillväxt		Årlig tillväxt m ³ sk per ha	Not ¹
						ha	avd									%	m ³ sk		
9	1,2	1	22	R2	T17	15	18	PG	Tall 90 Gran 5 Löv 5		5		Röjt Lingontyp (25)					2,2	

Avdelningsbeskrivning

Skifte: 3

¹ i = grön kommentar, ii = generell kommentar, iii = åtgärdskommentar, iv = speciella värden

Avd nr	Areal ha (-Avdrag) [Skikt]	Ä g o	Ålder år	Hkl Skikt	Sl	Virkesförråd m ³ sk		Mål klass	Trädslag	Med diam cm	Med höjd m	G-yta m ²	Beskrivning	Åtgärd Alternativ	N ä r	Uttag inkl tillväxt		Årlig tillväxt m ³ sk per ha	Not ¹	
						ha	avd									%	m ³ sk			
1	0,5	1	55	G1	T17	85	43	PG	Tall Gran Löv	50 20 30	17 15 12	13	18	Gruppställt Löv i svacka Lingontyp (25)	Gallring Rövning	1	20	8	2,9	
2	0,7	1	35	R2	G16	42	29	PG	Gran Löv	30 70		7		Dikat Tätt med löv Smalbladig grästyp (40)	Rövning	1	15		2,9	
3	1,7	1	23	R2	T17	11	19	PG	Tall Gran Löv	10 10 80		5		Lingontyp (25)	Lövrövning	1	15		1,4	
4	4,7	1	55	G1	T18	110	517	PG	Tall Gran Löv	80 15 5	21 18 17	14	19	Varier volym Gallrat Lingontyp (25)					4,3	
5	3,1	1	35	G1	T18	44	136	PG	Tall Gran Löv	60 10 30	14 9 7	9		Gruppställt Luckigt Lingontyp (25)	Rövning	1	10		3,2	
6	1,3	1	45	G1	G17	95	124	PG	Tall Gran Löv	10 70 20	20 20 17	13	18	Smalbladig grästyp (40)					4,5	
7	1,6	1	45	G1	T16	65	104	PG	Tall Gran Löv	80 10 10	21 20 19	12	15	Luckigt Delvis försumpat Olikåldrigt Lingontyp (25)					3,4	

Avdelningsbeskrivning

Skifte: 3

¹ i = grön kommentar, ii = generell kommentar, iii = åtgärdskommentar, iv = speciella värden

Avd nr	Areal ha (-Avdrag) [Skikt]	Ä g o	Ålder år	Hkl Skikt	Sl	Virkesförråd m ³ sk		Mål klass	Trädslag	Med diam cm	Med höjd m	G-yta m ²	Beskrivning	Åtgärd Alternativ	N ä r	Uttag inkl tillväxt		Årlig tillväxt m ³ sk per ha	Not ¹	
						ha	avd									%	m ³ sk			
8	0,3	1	50	G1	T18	110	33	PG	Tall Gran Löv	90 5 5	19 18 17	14	21	Gallrat Lingontyp (25)					4,6	
9	3,7	1	35	R2	G17	50	185	PG	Tall Gran Löv	15 15 70		7		Bäck Varier volym Delvis G1 Smalbladig grästyp (40)	Röjning	1	15		3,4	
10	1,1	1	55	G1	T17	100	110	PG	Tall Gran	80 20	22 18	13	18	Lingontyp (25)					4,0	
11	1,2	1	35	G1	T18	95	114	PG	Tall	100	14	12	19	Välslutet Lingontyp (25)	Röjning Gallring	1 2	4 30	43	4,8	
12	0,7	1	25	R2	B14	9	6	PG	Tall Löv	10 90				Torvmark Fd myrodling					1,0	
13	0,2	1	75	G1	T17	140	28	PG	Tall Gran	90 10	19 18	15	20	Gallrat Blåbärstyp (30)					3,9	
14	2,6 (-0,1)	1 L	30	G1	T17	65	163	PG	Tall Gran Löv	90 2 8	11	8		Röjt Lingontyp (25)	Röjning	1	5		4,4	
15	2,2	1	30	G1	T20	85	187	PG	Tall Gran Löv Cont	55 5 20 20	13 11 11 13	10		Röjt Blåbärstyp (30)	Röjning	1	5		5,4	

Avdelningsbeskrivning

Skifte: 3

¹ i = grön kommentar, ii = generell kommentar, iii = åtgärdskommentar, iv = speciella värden

Avd nr	Areal ha (-Avdrag) [Skikt]	Ä g o	Ålder år	Hkl Skikt	Sl	Virkesförråd m ³ sk		Mål klass	Trädslag	Med diam cm	Med höjd m	G-yta m ²	Beskrivning	Åtgärd Alternativ	N å r	Uttag inkl tillväxt		Årlig tillväxt m ³ sk per ha	Not ¹
						ha	avd									%	m ³ sk		
16	0,3	1	0	K1	G20	0	0	PG					Fdodling	Markberedning Plantering	1 1				
17	2,1 (-0,1)	1 L	15	R2	G20	13	26	PG	Gran 80 Löv 20		3		Hög tillväxt Blåbärstyp (30)	Röjning	1	10		2,5	
18	2,2	2											Myr						
19	0,4	1	65	G1	T15	90	36	PG	Tall 20 Gran 30 Löv 50	13	12	23	Försumpat Lingontyp (25)	Gallring Röjning	1	20	7	2,4	

Avdelningsbeskrivning

Skifte: 4

¹ i = grön kommentar, ii = generell kommentar, iii = åtgärdskommentar, iv = speciella värden

Avd nr	Areal ha (-Avdrag) [Skikt]	Ä g o	Ålder år	Hk Skikt	Sl	Virkesförråd m ³ sk		Mål klass	Trädslag	Med diam cm	Med höjd m	G-yta m ²	Beskrivning	Åtgärd Alternativ	N å r	Uttag inkl tillväxt		Årlig tillväxt m ³ sk per ha	Not ¹
						ha	avd									%	m ³ sk		
1	0,7	1	6	R1	T18	12	8	PG	Tall Gran Löv	60 20 20		2	Olikåldrigt Lingontyp (25)	Röjning	2	1		1,7	
1	[0,7]	1	95	ÖF	T18	15	10	PG	Tall	100	24			Avverkning ÖF	1	100	10	0,0	
2	0,3	1	95	S1	G16	80	24	PG	Tall Gran Löv	10 80 10	21 20 19	13	13 Dikat Granunderväxt Smalbladig grästyp (40)					2,3	
3	0,4	1	75	G1	T18	150	60	PG	Tall	100	22	15	20 Gallrat Lingontyp (25)					4,1	
4	1,5	1	25	R2	T18	20	30	PG	Tall Gran Löv	60 10 30		6	Röjt Olikåldrigt Ålgskador Inslag av contorta Lingontyp (25)	Röjning	2	10		2,3	
5	1,1	2											Myr						

Avdelningsbeskrivning

Skifte: 5

¹ i = grön kommentar, ii = generell kommentar, iii = åtgärdskommentar, iv = speciella värden

Avd nr	Areal ha (-Avdrag) [Skikt]	Ä g o	Ålder år	Hk Skikt	Sl	Virkesförråd m ³ sk		Mål klass	Trädslag	Med diam cm	Med höjd m	G-yta m ²	Beskrivning	Åtgärd Alternativ	N ä r	Uttag inkl tillväxt		Årlig tillväxt m ³ sk per ha	Not ¹	
						ha	avd									%	m ³ sk			
1	0,8	1	23	R2	T17	11	9	PG	Tall Gran Löv	60 10 30		5		Ålgskador Lingontyp (25)	Röjning	1	10		1,6	
2	0,5	1	65	G1	T20	165	83	PG	Tall Gran	90 10	20 19	17	23	Gallrat Lingontyp (25)	Gallring	2	30	29	4,5	
3	0,8	1	30	G1	T18	60	48	PG	Tall Gran Löv	90 5 5	11	8		Ålgskador Olikåldrigt Lingontyp (25)	Röjning	1	5		4,4	
4	0,2	1	0	K1	G20	0	0	PG						Fdodling Aspuppslag						
5	1,3	1	6	K2	T20	11	14	PG	Tall Gran	70 30				Planterat Blåbärstyp (30)					1,9	
6	0,3	1	95	S1	T20	200	60	PG	Tall Gran	90 10	31 25	20	22	Gallrat Lingontyp (25)					4,4	

Avdelningsbeskrivning

Skifte: 6

¹ i = grön kommentar, ii = generell kommentar, iii = åtgärdskommentar, iv = speciella värden

Avd nr	Areal ha (-Avdrag) [Skikt]	Ä g o	Ålder år	Hkl Skikt	Sl	Virkesförråd m ³ sk		Mål klass	Trädslag	Med diam cm	Med höjd m	G-yta m ²	Beskrivning	Åtgärd Alternativ	N å r	Uttag inkl tillväxt		Årlig tillväxt m ³ sk per ha	Not ¹	
						ha	avd									%	m ³ sk			
1	2,6	1	24	R2	T19	28	73	PG	Tall Löv	90 10	10 7	6 5		Svagare i mitten Lingontyp (25)					3,3	
2	3,8	1	55	G1	T22	160	608	PG	Tall Gran Löv	75 20 5	20 19 17	17 16 15	21	Gallrat Varierande diameter Blåbärstyp (30)					5,9	

Avdelningsbeskrivning

Skifte: 7

¹ i = grön kommentar, ii = generell kommentar, iii = åtgärdskommentar, iv = speciella värden

Avd nr	Areal ha (-Avdrag) [Skikt]	Ä g o	Ålder år	Hk Skikt	Sl	Virkesförråd m ³ sk		Mål klass	Trädslag	Med diam cm	Med höjd m	G-yta m ²	Beskrivning	Åtgärd Alternativ	N å r	Uttag inkl tillväxt		Årlig tillväxt m ³ sk per ha	Not ¹
						ha	avd									%	m ³ sk		
1	2,1	6											Vatten						



Avdelningsbeskrivning

Skifte: 8

¹ i = grön kommentar, ii = generell kommentar, iii = åtgärdskommentar, iv = speciella värden

Avd nr	Areal ha (-Avdrag) [Skikt]	Ä g o	Ålder år	Hkl Skikt	Sl	Virkesförråd m ³ sk		Mål klass	Trädslag	Med diam cm	Med höjd m	G-yta m ²	Beskrivning	Åtgärd Alternativ	N å r	Uttag inkl tillväxt		Årlig tillväxt m ³ sk per ha	Not ¹
						ha	avd									%	m ³ sk		
1	0,8	1	8	R1	G16	11	9	PG	Tall 40 Gran 50 Löv 10				Blåbärstyp (30)	Lövröjning	1	10		1,7	
2	6,9	1	105		G14	65	449	NO,b	Gran 50 Löv 50	22 17	14 12		Luckyt Försumpat Smalbladig grästyp (40)					1,5	
3	1,6	1	115	S2	G16	100	160	PG	Gran 90 Löv 10	26 21	15 13	14	Blåbärstyp (30)					2,4	
4	2,6	1	50	G1	B14	50	130	PG	Löv 100	10	11		Fdinäga Y=större luckor Smalbladig grästyp (40)					2,2	
5	2,7	1	0	K1	G16	0	0	PG						Hyggesrensning Markberedning Plantering	1 1 1				ii ¹
6	3,8	2											Myr						

Avdelningsbeskrivning

Skifte: 9

¹ i = grön kommentar, ii = generell kommentar, iii = åtgärdskommentar, iv = speciella värden

Avd nr	Areal ha (-Avdrag) [Skikt]	Ä g o	Ålder år	Hkl Skikt	Sl	Virkesförråd m ³ sk		Mål klass	Trädslag	Med diam cm	Med höjd m	G-yta m ²	Beskrivning	Åtgärd Alternativ	N ä r	Uttag inkl tillväxt		Årlig tillväxt m ³ sk per ha	Not ¹
						ha	avd									%	m ³ sk		
1	6,4	1	130		G16	95	608	NO,b	Gran 80 Löv 20	21 15	13	16	Bäck Blåbärstyp (30)					2,1	i ¹
2	3,8	2											Myr						
3	0,6	1	120		G14	65	39	NO,b	Gran 30 Löv 70	17 14	12	16	Blåbärstyp (30)					1,3	
4	0,3	1	75	G1	G15	70	21	PG	Gran 70 Löv 30	21 17			Gallrat Smalbladig grästyp (40)					2,3	

Avdelningsbeskrivning

Skifte: 10

¹ i = grön kommentar, ii = generell kommentar, iii = åtgärdskommentar, iv = speciella värden

Avd nr	Areal ha (-Avdrag) [Skikt]	Ä g o	Ålder år	Hkl Skikt	Sl	Virkesförråd m ³ sk		Mål klass	Trädslag	Med diam cm	Med höjd m	G-yta m ²	Beskrivning	Åtgärd Alternativ	N ä r	Uttag inkl tillväxt		Årlig tillväxt m ³ sk per ha	Not ¹	
						ha	avd									%	m ³ sk			
1	2,1	1	45	G1	G16	45	95	PG	Tall Gran Löv	20 40 40	11 11 10	6 8 8	12 12 12	Olikåldrigt Varierande Delvis försumpat Lingontyp (25)					2,5	
2	0,6	1	95		G15	90	54	NO,b	Tall Gran Löv	10 60 30	23 22 16	15 14 13	13	Försumpat Två bäckar Smalbladig grästyp (40)					2,3	
3	1,1	1	45	R2	T14	15	17	PG	Tall Gran Löv	30 10 60	11 9 7	8 5 4		Luckigt Lövbuketter Kråkbär-Ljungtyp (20)					0,9	
4	1,4	1	45	G1	T18	90	126	PG	Tall Gran	90 10	14 8	9 8	17	Gruppställt Lingontyp (25)	Gallring	2	25	39	4,0	
5	1,0	1	7	K2	T17	11	11	PG	Tall Gran Löv	60 30 10				Varierande föryngring Fåtal älgskador Kråkbär-Ljungtyp (20)					1,6	
6	0,4	1	95		G14	45	18	NO,b	Tall Gran Löv	10 50 40	24 18 14	16 14 12		Försumpat Varierande volym Smalbladig grästyp (40)					1,3	
7	0,5	1	11	R1	T17	11	6	PG	Tall Gran Löv	40 50 10				Kråkbär-Ljungtyp (20)					1,8	
8	0,5	2												Myr						

Avdelningsbeskrivning

Skifte: 11

¹ i = grön kommentar, ii = generell kommentar, iii = åtgärdskommentar, iv = speciella värden

Avd nr	Areal ha (-Avdrag) [Skikt]	Ä g o	Ålder år	Hkl Skikt	Sl	Virkesförråd m ³ sk		Mål klass	Trädslag	Med diam cm	Med höjd m	G-yta m ²	Beskrivning	Åtgärd Alternativ	N å r	Uttag inkl tillväxt		Årlig tillväxt m ³ sk per ha	Not ¹
						ha	avd									%	m ³ sk		
1	0,9	1	100		G15	100	90	NO,b	Tall 20 Gran 70 Löv 10	17 18 16	14 15 13		Delvis försumpat Bäck Blåbärstyp (30)					2,6	
2	3,4	1	10	R1	T17	11	37	PG	Tall 90 Gran 10				Fåtal älgskador Kråkbär-Ljungtyp (20)					2,4	
2	[3,4]	1	115	ÖF	T17	10	34	PG	Tall 100	25	17	1	Fåtal varierande ÖF Kråkbär-Ljungtyp (20)	Avverkning ÖF	1	100	34	0,0	
3	2,7	1	60	G1	T19	165	446	PG	Tall 90 Gran 5 Löv 5	16 15 14	15 14 13	27	Gruppställt Blåbärstyp (30)	Gallring	1	30	134	4,2	