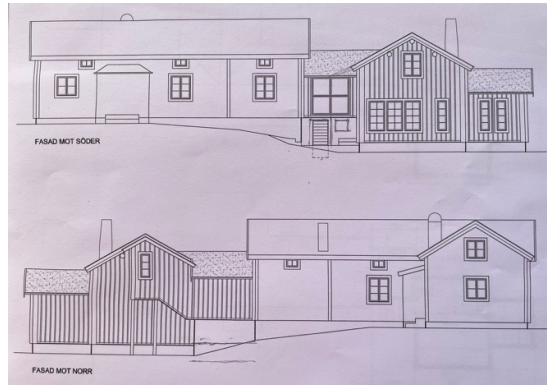


MICKLAGÅRD MÖLLERYD JOHANNISHUS

ARKITEKTENS TANKAR OM TILLBYGGNADENS UTFORMNING OCH GESTALTNING.

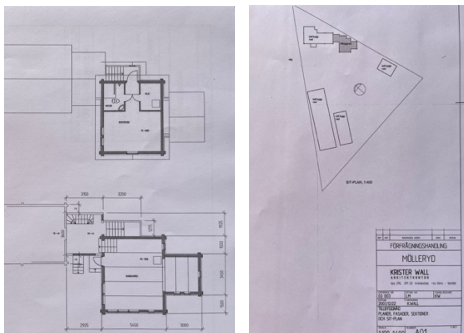
År 2003 bestämdes att utöka det ursprungliga bostadshuset, med anor från 1740-talet, och undertecknad kontaktades. Processen från ritning till färdig byggnad tog sedan ett antal år. Eftersom jag sedan många år arbetat som restaureringsarkitekt för främst kulturskyddade projekt som kyrkor och högre ståndsbbyggnader så föll det sig naturligt att göra en noggrann analys av bland annat de specifika värden som denna platsen stod för.

Huvudbyggnadens historiskt bevarade karaktär borde inte äventyras. Alltså ingen direkt-påbyggnad, utan en "sluss" till den nya tillbyggnaden. För att behålla skalan var det också viktigt att både hålla ner husbredd (egentligen gaveln) och "bryta ner" huskroppen till en balanserad helhet. Allt detta med tanke på att huvudbyggnaden skulle ha kvar sin autenticitet medan tillbyggnaden skulle vara just tillbyggnad men med arkitektonisk anpassning till både historien och nuet.



Och så ritades det hela upp, samtidigt som materialdiskussioner pågick. Eftersom originalbyggnaden var knuttimrad så föll det sig naturligt att knyta an till denna tradition även om stockarna gjordes betydligt tjockare. Tursamt nog hade jag vid denna tid ett antal projekt med just denna stomtyp, och hade också varit i Lettland för att söka kunniga hantverkare för denna teknik. Anbud införskaffades och så småningom satte produktionen igång. Virket högs, som sig bör, under februari-mars, timrades "grönt", också som sig bör, byggdes upp i verkstån, märktes, plockades ner, lastades på långtradare, kom till Micklagård och sattes upp. Allt gjordes, från början till slut, av samma timmermän. I sammanhanget kan nämnas att just dessa hantverkare anlätades i Riga när historiskt viktiga byggnader skulle restaureras.

Syftet med tillbyggnaden var, förutom ökat boutrymme, att komma närmre naturen, med direktutgång till uteplats, generösare ljusinsläpp + ett spännande komplement rent upplevelsemässigt när man närmar sig byggnaden från "strädet" mellan uthusen.



Krister Wall ARK MSA

