

Skogsbruksplan

Fastighet	Tväråträsk 1:51
Församling	Sorsele
Kommun	Sorsele
Län	Västerbottens län

Inventeringstidpunkt	2020-10-23
Planen avser tiden	2020-10-23 - 2030-10-23
Framskriven t.o.m.	2024-09-01

Sammanställning över fastigheten

Arealer	hektar	%
Produktiv skogsmark	76,3	59,4
Impediment myr	51,6	40,2
Impediment berg	0,0	0
Inägomark	0,0	0
Linjer: väg/ledning/vatten	0,5	0,4
Övrig areal	0,0	0
Summa landareal	128,4	
Summa vatten	0,7	

Virkesförråd

	m3sk	%
Tall	3 759	87
Gran	222	5
Löv	326	8
Ädellöv		
Contorta		

Totalt
m3sk
4 307

Medeltal
m3sk per ha
56

Naturvårdsvolym
m3sk



Bonitet och tillväxt

Fastighetens medelbonitet är beräknad till
m3sk per ha
3

Tillväxt per år vid framskrivningstidpunkten uppskattad till cirka
m3sk
240

Avverkningsförslag

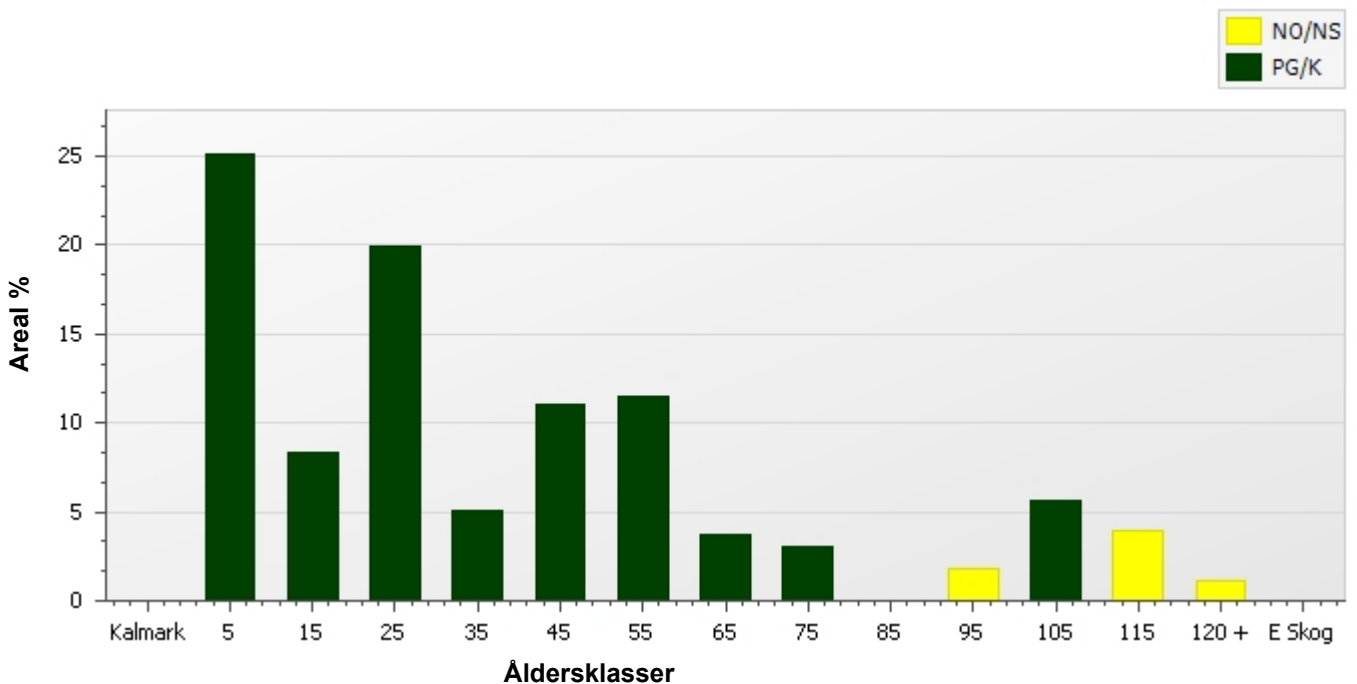
Totalt under perioden
m3sk
41

Varav gallring 41 m3sk och föryngringsavverkning m3sk

Skogens fördelning på åldersklasser

Åldersklass	Areal		Virkesförråd						
	ha	%	Totalt m3sk	m3sk /ha	Tall %	Gran %	Löv %	Ädellöv %	Contorta %
Kalmark	0,0								
- 9 år	19,1	25	93	5	100				
10 - 19	6,3	8	95	15	100				
20 - 29	15,2	20	850	56	90		10		
30 - 39	3,8	5	344	90	90		10		
40 - 49	8,4	11	491	58	90		10		
50 - 59	8,8	11	897	102	90	5	5		
60 - 69	2,8	4	341	122	75	13	12		
70 - 79	2,3	3	258	111	97		3		
80 - 89	0,0								
90 - 99	1,4	2	93	69	60	20	20		
100 - 109	4,3	6	491	115	89	11			
110 - 119	3,0	4	259	87	70	20	10		
120 +	0,8	1	94	113	70	10	20		
Lågprodskog(E)	0,0								
Överst / Frötr	[0,0]								
Övriga skikt	[0,0]								
Summa/Medel	76,3	100	4 306	56	87	5	8		

Arefördelning



Skogens fördelning på huggningsklasser

Huggningsklass	Areal		Virkesförråd						
	ha	%	Totalt m3sk	m3sk /ha	Tall %	Gran %	Löv %	Ädellöv %	Contorta %
Kalmark K1	0,0								
K2	19,1	25	93	5	100				
Röjningsskog R1	0,0								
R2	21,6	28	945	44	91		9		
Gallringsskog G1	27,5	36	2 425	88	87	4	8		
G2	0,0								
Föryngrings- S1	4,3	6	491	115	89	11			
avverknings- S2	0,0								
skog S3	3,8	5	353	93	70	17	13		
Lågproducer- E1	0,0								
ande skog E2	0,0								
E3	0,0								
Överst / Frötr ÖF	[0,0]								
Övriga skikt	[0,0]								
Summa/Medel	76,3		4 307	56	87	5	8		

Huggningsklasser

Kalmark

K1 Kalmark, återväxtåtgärder kvarstår

Mark där åtgärd (-er) behövs för att få en tillfredsställande föryngring.

K2 Kalmark där återväxtåtgärder är utförda

Mark som fullständigt behandlats med återväxtåtgärder men där föryngringen inte säkerställts.

Röjningsskog

R1 Yngre röjningsskog

Röjningsskog som är lägre än 1,3 m medelhöjd.

R2 Äldre röjningsskog

Röjningsskog som är högre än 1,3 m medelhöjd.

Gallringsskog

G1 Gallringsskog

Gallringsskog som inte uppnått lägsta ålder för föryngringsavverkning.

G2 Äldre gallringsskog

Skog som uppnått lägsta ålder för föryngringsavverkning men där nästa lämpliga åtgärd är gallring.

Föryngringsavverkningsskog

S1 Slutavverkningsbar skog

Skog som uppnått lägsta ålder för föryngringsavverkning men har ytterligare tillväxtpotential. Normalt sker ingen föryngringsåtgärd under planperioden.

S2 Slutavverkningsmogen skog

Skog som är mogen för föryngringsavverkning. Normalt sker en föryngringsåtgärd under planperioden.

S3 Äldre skog som ej bör föryngringsavverkas

Skog som uppnått lägsta ålder för föryngringsavverkning men som ej bör föryngringsavverkas, exempelvis på grund av hänsyn till naturvård, kulturmiljöer, sociala värden eller klimatskäl.

Lågproducerande skog

E1 Restskog

Restskog som lämnats efter avverkning eller som uppkommit på grund av skada.

E2 Gles skog

Gles skog eller mark bevuxen med olämpligt trädslag.

E3 Skog av hagmarkskaraktär

Gles skog av hagmarkskaraktär.

Skogens fördelning på målklasser

Målklass	Areal		Virkesförråd		Tillväxt	
	ha	%	m3sk	%	m3sk	%
PG	71,1	93,2	3 860	89,6	1 400	97,4
K - produktion						
K - naturvård						
NS						
NO	5,2	6,8	447	10,4	37	2,6
Summa	76,3	100,0	4 307	100,0	1 437	100,0

Impediment

Myr	51,6 ha
Berg	0,0 ha

Målklasser

Målklasserna ger information om skogens brukning. Klasserna har följande innebörd:

- PG** **Produktion med generell hänsyn**
- Område där målsättningen är skogsproduktion med hänsyn till naturvärden, kulturmiljöer och sociala värden.
- K *** **Kombinerade mål**
- Område där hänsyn till naturvärden, kulturmiljöer och/eller sociala värden är större än vid Produktion med generell hänsyn och där hänsynen utgör 10–85 % av arealen.
- NS** **Naturvård skötsel**
- Område där målsättningen i första hand är naturvård och där naturvärdena är i behov av återkommande skötsel. NS kan även innehålla höga kulturvärden och sociala värden.
- NO** **Naturvård orört**
- Område där målsättningen är naturvård och där naturvärdena gynnas bäst genom fri utveckling.

* PF enligt Skogsstyrelsen

Avverkning och tillväxt

Avverkning

Under gallring och föryngringsavverkning ingår alla lövträdsarter i begreppet löv. I redovisad avverkningsvolym ingår tillväxt från det år planen är framskriven till och t.o.m. medelåret för föreslagna åtgärdsstidpunkt.

Åldersklass	Gallring				Föryngringsavverkning			
	ha	Barr m3sk	Löv m3sk	Totalt m3sk	ha	Barr m3sk	Löv m3sk	Totalt m3sk
Kalmark								
- 9 år								
10 - 19								
20 - 29								
30 - 39								
40 - 49								
50 - 59	0,8	41		41				
60 - 69								
70 - 79								
80 - 89								
90 - 99								
100 - 109								
110 - 119								
120 +								
Lågproduktkog(E)								
Övriga skikt								
Summa	0,8	41		41				

Total avverkning

41

Högre alt: 41 m3sk varav gallring 41 m3sk och föryngringsavverkning 0 m3sk
 Lägre alt: 41 m3sk varav gallring 41 m3sk och föryngringsavverkning 0 m3sk

Tillväxt

I sammanställningen redovisas tillväxt under kvarvarande planperioden samt areal och virkesförråd vid planperiodens slut. Obs: Såväl tillväxt som areal och virkesförråd vid planperiodens slut förutsätter att föreslagna åtgärder utförs.

Åldersklass	Tillväxt			Areal och virkesförråd vid planperiodens slut		
	Barr m3sk	Löv m3sk	Totalt m3sk	ha	m3sk	m3sk/ha
Kalmark						
- 9 år						
10 - 19	52		52	19,1	145	8
20 - 29	88		88	6,3	184	29
30 - 39	497	55	552	15,2	1 402	92
40 - 49	120	13	133	3,8	477	125
50 - 59	154	17	171	8,4	662	79
60 - 69	219	12	231	8,8	1 087	124
70 - 79	52	5	57	2,8	398	142
80 - 89	49	1	50	2,3	308	133
90 - 99						
100 - 109	7	2	9	1,4	103	76
110 - 119	66		66	4,3	556	130
120 +	25	3	28	3,8	381	100
Lågproduktkog(E)						
Övriga skikt						
Summa	1 329	108	1 437	76,3	5 703	75

Skogsvårdsåtgärder

Blanketten innehåller ett sammandrag av avdelningsvis föreslagna åtgärder.

Sammanställningen förutsätter att samtliga åtgärder enligt grundförslaget utförs.

Åtgärd (F)=Följd (Fb)=Förberedande (A)=Alt.	Angelägenhetsgrad				Summa
	Snarast ha	2 - 5 år ha	6 - 10 år ha	11 - år ha	
Återväxtkontroll	19,1				19,1
Röjning	18,3				18,3
(Fb)Underväxtröjning före gallring	3,8				3,8
Inventering		3,8			3,8
(F)Inventering		15,3			15,3
Summa ha	41,3	19,2			60,5

Åtgärdsöversikt

Samtliga avdelningar där åtgärder är föreslagna finns här uppräknade.

Utföres snarast (2020-2025)

Skifte - Avd	Skikt	Åtgärd (F)=Följd (Fb)=Förberedande (A)=Alt.	Utförs Fr o m	T o m	Areal	Ålder	Sl	Volym m3sk/ha	Uttag m3sk inkl. tillv.	Anteckning
1 - 8		Röjning	2022	2025	6,3	19	T18	15		
1 - 9		Återväxtkontroll	2023	2024	11,3	5	T19	5		
1 - 12		Återväxtkontroll	2024	2025	0,9	5	T15	5		
1 - 13		Röjning	2020	2024	7,5	29	T18	66		
1 - 15		Gallring	2022	2025	0,8	59	T19	169	41	
1 - 16		Återväxtkontroll	2023	2024	4,1	5	T18	5		
1 - 17		(Fb)Underväxtröjning före gallring	2020	2024	3,8	39	T19	90		
1 - 20		Röjning	2020	2024	3,5	54	T17	90		
1 - 21		Återväxtkontroll	2020	2024	2,9	9	T18	4		
1 - 25		Röjning	2020	2024	1,0	69	T18	103		

Åtgärdsöversikt

Utföres inom 2-5år (2026-2029)

Skifte - Avd	Skikt	Åtgärd (F)=Följd (Fb)=Förberedande (A)=Alt.	Utförs Fr o m	T o m	Areal	Ålder	SI	Volym m3sk/ha	Uttag m3sk inkl. tillv.	Anteckning
1 - 9		(F)Inventering	2025	2028	11,3	5	T19	5		Röjningsinventering
1 - 16		(F)Inventering	2025	2028	4,1	5	T18	5		Röjningsinventering
1 - 17		Inventering	2026	2030	3,8	39	T19	90		

Åtgärdsöversikt

Utföres inom 6-10år (2030-2034)

Inga planerade åtgärder finns för detta tidsintervall.

Åtgärdsöversikt

Utföres efter 11år (2035-2036)

Inga planerade åtgärder finns för detta tidsintervall.

Avdelningsbeskrivning

Skifte: 1

Avd nr	Areal ha (-) [Skikt]	Ålder år	Hkl Skikt	SI	Virkesförråd m3sk		Mål-klass	Trädslag T G L Ä C	Med diam cm	Beskrivning	Åtgärd Alternativ	A n g	Uttag inkl tillväxt		Löp tillv m3sk per ha
					ha	avd							%	m3sk	
1	51,6									Myr					
2	4 (-0,1)	44	G1	T17	34	132	PG	90 0 10 0 0	13	Delvis glest	Ingen åtgärd				2,5
										Varierande höjd & diameter					
										Mer löv & stamtätare närmare myren					
Generell Kommentar:		Inslag av betesskador, både nyare & äldre. Delvis är det fortfarande röjstamsdiameter på avdelningens huvudstammar.													
3	4,5	49	G1	T18	79	359	PG	90 0 10 0 0	15	Varierande fältskikt	Ingen åtgärd				3,9
										Äldre tall närmast myren					
4	1,4 (-0,1)	104	S1	T16	104	141	PG	70 30 0 0 0	19	Underväxt norra delen	Ingen åtgärd				2,3
										Delvis sumpskog					
										Gran generellt klenare					
Generell Kommentar:		Olikåldrigt bestånd med varierande höjd och diameter.													
5	7,8 (-0)	29	R2	T17	46	356	PG	90 0 10 0 0	0	Varierande höjd	Ingen åtgärd				3,4
										Tallföryngring					
										Röjt 2018					
6	2,3	104	S1	T18	130	300	PG	100 0 0 0 0	20	Södra delen grövre tallar	Ingen åtgärd				2,8
										Nordöstra hörnet fuktig mark					
										Gallrat					
7	0,4	74	G1	T16	99	40	PG	80 0 20 0 0	21	Varierande höjd	Ingen åtgärd				2,1

Avdelningsbeskrivning

Skifte: 1

Avd nr	Areal ha (-) [Skikt]	Ålder år	Hkl Skikt	Sl	Virkesförråd m3sk		Mål-klass	Trädslag T G L Ä C	Med diam cm	Beskrivning	Åtgärd Alternativ	A n g	Uttag inkl tillväxt		Löp tillv m3sk per ha
					ha	avd							%	m3sk	
										Enstaka äldre träd					
										Kantzön m myr					
8	6,3	19	R2	T18	15	95	PG	100 0 0 0 0	0	Tallföryngring	Röjning	22-25	10		2,8
										Varierad höjd					
										Fläckvis tätt plantuppslag					
9	11,3	5	K2	T19	5	56	PG	100 0 0 0 0	0	Avverkat hösten 2020	Återväxtkontroll	23-24			0,5
											Inventering (Följd)	25-28			
10	0,8	129	S3	T14	113	94	NO,b	70 10 20 0 0	20		Ingen åtgärd				0,8
11	1,9	74	G1	T19	114	217	PG	100 0 0 0 0	19	Enstaka löv	Ingen åtgärd				3,9
										Delvis klen diameter					
										Vindfällan jämnt utspridda					
										Gallrat					
Generell Kommentar:			Vindfällor i avdelningen, vissa relativt färska. Gör så att grundytan i avd inte utvecklats så mycket senaste åren.												
12	0,9	5	K2	T15	5	4	PG	100 0 0 0 0	0	Avverkad höst 2020	Återväxtkontroll	24-25			0,3
13	7,5	29	R2	T18	66	494	PG	90 0 10 0 0	0		Röjning	20-24	10		8,8
14	3	114	S3	T14	87	259	NO,b	70 20 10 0 0	19	Ojämnt	Ingen åtgärd				1,3
15	0,8	59	G1	T19	169	138	PG	90 10 0 0 0	20		Gallring	22-25	30	41	5,4

Avdelningsbeskrivning

Skifte: 1

Avd nr	Areal ha (-) [Skikt]	Ålder år	Hkl Skikt	Sl	Virkesförråd m3sk		Mål-klass	Trädslag T G L Å C	Med diam cm	Beskrivning	Åtgärd Alternativ	A n g	Uttag inkl tillväxt		Löp tillv m3sk per ha
					ha	avd							%	m3sk	
16	4,1	5	K2	T18	5	20	PG	100 0 0 0 0	0		Återväxtkontroll	23-24			0,4
											Inventering (Följd)	25-28			
17	3,8	39	G1	T19	90	344	PG	90 0 10 0 0	14	Kantzön lämnad mot myr	Underväxtröjning före gallring (Förberedande)	20-24			5,6
											Inventering	26-30			
Generell Kommentar:		Inventera gallringsbehov 2026-2030.													
18	1,4 (-0)	98	G1	T13	69	93	NO,b	60 20 20 0 0	15		Ingen åtgärd				1,1
19	0,7									Vatten					
20	3,6 (-0,1)	54	G1	T17	90	315	PG	90 10 0 0 0	15	Natura-2000 bäck	Röjning	20-24	10		4,2
										Östra delen grövre					
										Delvis fuktigt					
										Varierande diameter och höjd					
Generell Kommentar:		Sämre bärighet samt underväxt av löv kring bäcken. Går också ett surstråk genom avdelningen med lägre bonitet där det är glesare och klenare träd. Röjning speciellt där det är klenare dimension och lägre höjd.													
21	3 (-0,1)	9	K2	T18	4	12	PG	100 0 0 0 0	0	Nybruten väg	Återväxtkontroll	20-24			0,4
										Kantzön mot myr lämnad					
22	0,7	109	S1	T16	82	50	PG	80 20 0 0 0	19	Nybruten väg	Ingen åtgärd				2

Avdelningsbeskrivning

Skifte: 1

Avd nr	Areal ha (-) [Skikt]	Ålder år	Hkl Skikt	Sl	Virkesförråd m3sk		Mål-klass	Trädslag T G L Ä C	Med diam cm	Beskrivning	Åtgärd Alternativ	A n g	Uttag inkl tillväxt		Löp tillv m3sk per ha
					ha	avd							%	m3sk	
	(-0,1)									Olikåldrigt					
										Varierande höjd och diameter					
										Gallrat					
										Enstaka löv					
Generell Kommentar:		Avverkats en del runt vägen när den bröts & byggdes. Väster om vägen närmast myr har inte skogen gallrats. Stamtätare samt klenare diameter där.													
23	1,8	69	G1	T18	132	237	PG	90 10 0 0 0	19	Gallrad och underröjd	Ingen åtgärd				4,1
										Enstaka löv					
										Underväxt & klenare vid myr					
Generell Kommentar:		A = Äldre tall (slutavverkningsmogen). Ej gallrat samt underväxt av gran.													
24	4,4	54	G1	T18	100	444	PG	90 0 10 0 0	15	Gallrad 2015/2016	Ingen åtgärd				4,3
										Delvis klen dimension					
										Hänsyn lämnad vid surdrog					
25	1	69	G1	T18	103	104	PG	40 20 40 0 0	19	Gallrat	Röjning	20-24	10		2
										Enstaka aspar					
										Framtida lövdominans					
Generell Kommentar:		A = Lövdominerat (björk). Ej genomgallrat. Klenare diameter än övriga avdelningen samt inslag av underväxt som bör röjas.													

NO

Skogliga data

Areal: 0,8 ha

Ståndortsindex: T14

Huggningsklass: S3

Skikttyp	Ålder	Virkesförråd						
		Totalt m3sk	m3sk/ha	Tall %	Gran %	Löv %	Ädellöv %	Contorta %
Huvud	129	94	113	70	10	20		
ÖF								
Skärm								
Underväxt								
Annan								
Summa		94	113	70	10	20		

Beskrivning:

Tallsumpskog med gamla tallar och senvuxna granar. Förekommer också en del lövträd, främst björk men även enstaka aspar och sälgar. Fältskiktet inom avdelningen varierar mellan olika fattigristyper skvattram, odon, kråkbär och lingon.

Mål:

Sumpskog med intern dynamik, naturliga hydrologiska variationer och ett fuktigt och skuggigt beståndsklimat. Gott om gamla och senvuxna träd. Gott om stående och liggande död ved.

Åtgärd:

Fri utveckling.

NO

Skogliga data

Areal: 3 ha

Ståndortsindex: T14

Huggningsklass: S3

Skikktyp	Ålder	Virkesförråd						
		Totalt m3sk	m3sk/ha	Tall %	Gran %	Löv %	Ädellöv %	Contorta %
Huvud	114	259	87	70	20	10		
ÖF								
Skärm								
Underväxt								
Annan								
Summa		259	87	70	20	10		

Beskrivning:

Varierande äldre skogsbestånd som ligger som en kantzon mot en myr. Genom avd norra del rinner det en mindre bäck som omfattas av Natura 2000. Kring den och avdelningens norra del är marken försumpad och består av en sumpskogslignande karaktär. Runt bäcken förekommer det också mer gran samt undervegetation utav löv. I beståndets södra del är det lite bättre markförhållande och här dominerar tallen i större utsträckning.. Trädens dimension är något grövre jämfört med avd norra del. Förekommer en del död ved inom avdelningen.

Mål:

Bevara avd sumpskogskaraktär och tillåta att fler träd inom beståndet når höga åldrar och ges möjlighet att utveckla tillplattade trädkronor och pansarbark. Ej skada den känsliga markmiljö och riskera markskador nära den bäck som rinner igenom avd. Öka andelen död ved i avdelningen genom naturlig avgång i beståndet.

Åtgärd:

Ingen åtgärd.

NO

Skogliga data

Areal: 1,4 ha

Ståndortsindex: T13

Huggningsklass: G1

Skikktyp	Ålder	Virkesförråd						
		Totalt m3sk	m3sk/ha	Tall %	Gran %	Löv %	Ädellöv %	Contorta %
Huvud	98	93	69	60	20	20		
ÖF								
Skärm								
Underväxt								
Annan								
Summa		93	69	60	20	20		

Beskrivning:

Sumpskogsbestånd med blandad trädslagsfördelning. Delar av avdelningen består utav torvmark medan andra delar är försumpade. Träden i avdelningen har varierande ålder, senvuxna och blir flerskiktat genom den underväxt som växer under de härskande trädskiktet. Förekommer också en hel del död ved inom avdelningen. Rinner en Natura 2000 klassad bäck genom beståndet

Mål:

Bevara en sumpskog med intern dynamik, naturliga hydrologiska variationer och ett fuktigt och skuggigt beståndsklimat. Bibehålla och öka andelen gamla och senvuxna träd inom beståndet. Ha god tillgång till stående och liggande död ved inom avdelningen. Ej skada den känsliga markmiljön inom avdelningen. Bevara en skyddad miljö närmast bäcken samt undvika att orsaka markskador i närheten av bäcken

Åtgärd:

Ingen åtgärd.

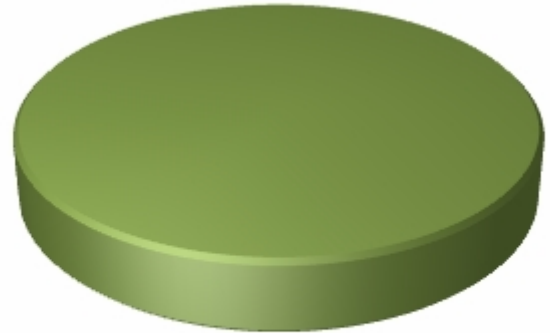
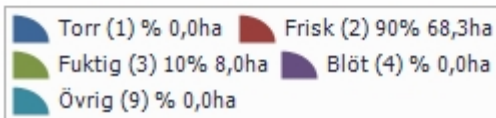
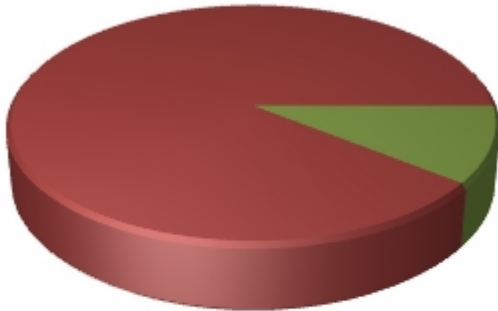
Kommentarer till Tväråträsk 1:51

Skogsplan.Kommentar

Sammanställning lövdominerade bestånd

Fördelning fuktklass på produktiv skogsmark

Trädslagsfördelning på frisk/fuktig skogsmark



Fastigheten utgörs till 76,3 ha av produktiv skogsmark. Av denna är 76,3 ha (100,0 %) frisk och fuktig skogsmark.

Befintligt lövdominerade bestånd

Bestånd med lövandel > 50% och fuktklass = frisk eller fuktig

Skifte - Avd	Ålder	Trädslag T G L Ä C	Areal ha	Andel av frisk + fuktig	Målklass
Summa			0,0	0,0%	
Summa(NO + NS)			0,0	0,0%	
Summa(PG + K)			0,0	0,0%	

Framtida lövdominerade bestånd

Bestånd med beskrivningskod = "Framtida lövdominans" och fuktklass = frisk eller fuktig

Skifte - Avd	Ålder	Trädslag T G L Ä C	Areal ha	Andel av frisk + fuktig	Målklass
1 - 25	69	40 20 40 0 0	1,0	1,3%	PG
Summa			1,0	1,3%	
Summa(NO + NS)			0,0	0,0%	
Summa(PG + K)			1,0	1,3%	