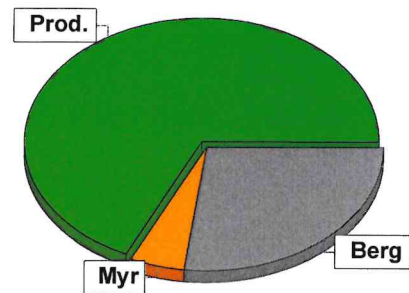


Sammanställning över fastigheten

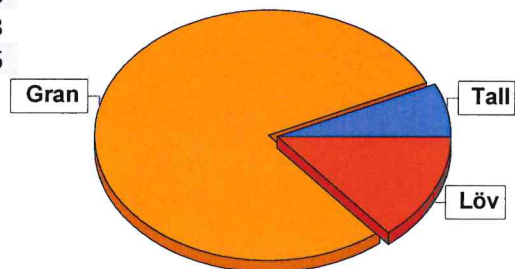
Arealer

	hektar	%
Produktiv skogsmark	59,1	68
Myr/kärr/mosse	4,1	5
Berg/Hällmark	24,0	27
Inäga/åker	0,0	<1
Väg och kraftledning (linjeavdrag)	0,2	<1
Annat	0,0	<1
Summa landareal	87,4	
Vatten	0,0	



Virkesförråd

	m³sk	%	ha
Totalt	608	7	4,8
Tall	608	7	4,8
Gran	6664	79	44,8
Löv	1233	14	9,5
m³sk	8505		
Medeltal	m³sk per hektar		
	144		



Bonitet

Fastighetens medelbonitet är beräknad till **m³sk per ha** 5

Tillväxt

Tillväxt för perioden 2023-08-22 + 10 år beräknad med hänsyn till föreslagna åtgärder **m³sk per år** 317

Avverkningsförslag

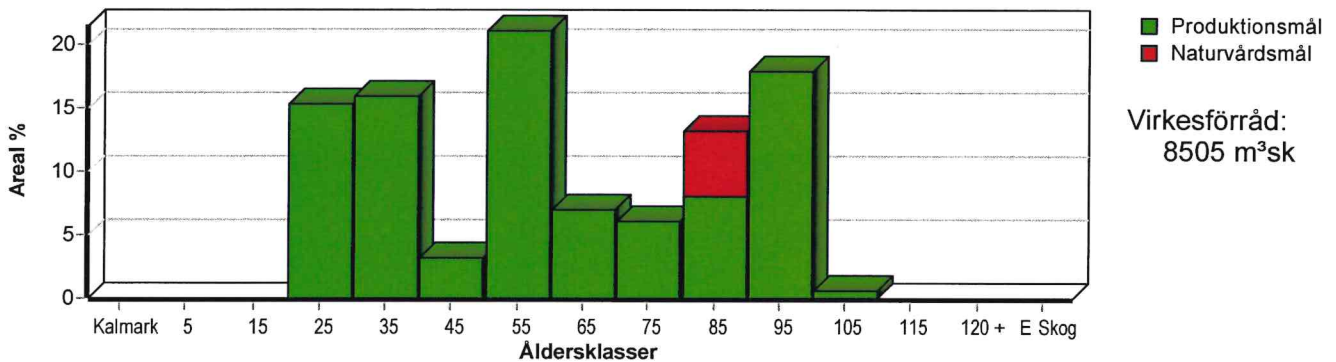
	m³sk
Föryngringsavverkning	2263
Gallring	0
Totalt under perioden	2263

Förväntad tillväxt första växtsäsongen **m³sk** 345
m³sk per ha 5,8

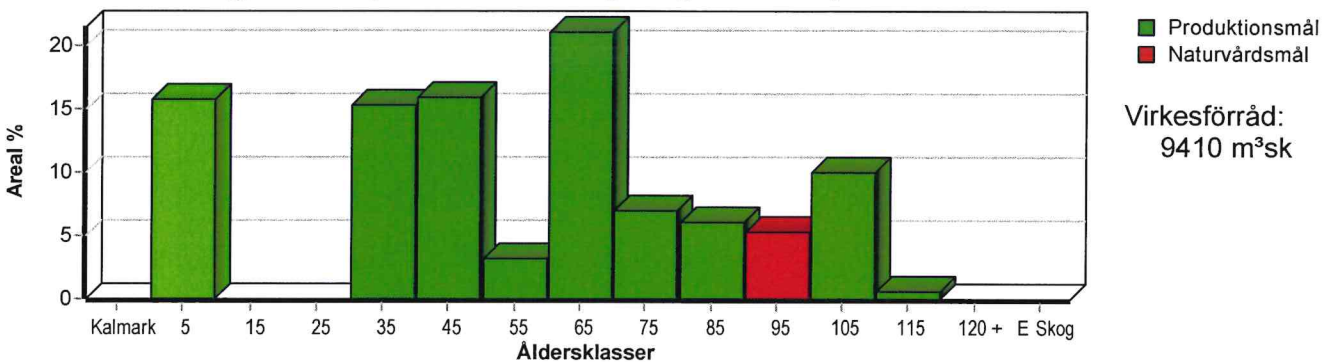
Skogens fördelning på åldersklasser

Åldersklass	Areal		Virkesförråd				
	ha	%	Totalt m ³ sk	m ³ sk /ha	Gran %	Löv %	Tall %
Kalmark							
- 9 år							
10 - 19							
20 - 29	9,0	15	486	54	78	20	2
30 - 39	9,4	16	875	93	79	21	
40 - 49	1,9	3	304	160	66	34	
50 - 59	12,4	21	2348	189	83	17	
60 - 69	4,1	7	427	104	38	3	59
70 - 79	3,6	6	576	160	77	12	11
80 - 89	7,8	13	1327	170	76	14	10
90 - 99	10,5	18	2118	202	85	8	7
100 - 109	0,4	1	44	110	71	29	
110 - 119							
120 +							
Lågproduktkog(E)							
ÖF/Skikt							
Summa/Medel	59,1	100	8505	144	78	14	7

Arealfördelning, aktuell



Arealfördelning, om 10 år (förutsatt att föreslagna åtgärder utförs)



Aktuell andel kalmark och skog yngre än 20 år är 0 % (0,0 ha) och om 10 år (förutsatt att föreslagna åtgärder utförs) 16 % (9,3 ha).

Skogens fördelning på huggningsklasser

Huggningsklass	Areal		Virkesförråd				
	ha	%	Totalt m ³ sk	m ³ sk /ha	Gran %	Löv %	Tall %
Kalmark K1							
Kalmark K2							
Röjningsskog R1							
Röjningsskog R2	13,8	23	882	64	74	25	1
Gallringsskog G1	29,0	49	4398	152	74	15	11
Gallringsskog G2							
Föryngrings-avverknings-skog S1	3,9	7	610	156	85	15	
Föryngrings-avverknings-skog S2	9,3	16	2181	235	90	4	6
Föryngrings-avverknings-skog S3	3,1	5	434	140	58	42	
Lågproducerande skog E1							
Lågproducerande skog E2							
Lågproducerande skog E3							
Överstånd/Skikt							
Summa/Medel	59,1	100	8505	144	78	14	7

Kalmark

K1 Obehandlad kalmark

Mark där åtgärd(er) behövs för att erhålla tillfredsställande föryngring.

K2 Behandlad kalmark

Mark som fullständigt behandlats med återväxt-åtgärder men där föryngringen inte säkerställts.

Röjningsskog

R1 Plantskog

Säkerställd föryngring upp till 1,3 m medelhöjd.

R2 Ungskog

Skog som är över 1,3 m och som i utvecklings-hänseende motsvarar röjningsskog.

Gallringsskog

G1 Normal gallringsskog

Skog som är yngre än skyddsåldern (lägsta ålder för föryngringsavverkning).

G2 Äldre gallringsskog

Skog som uppnått skyddsåldern och där nästa lämpliga åtgärd normalt är gallring.

Föryngringsavverkningsskog

S1 Skog som kan föryngringsavverkas

Normalt föreslås ingen avverkningsåtgärd under planperioden.

S2 Skog som är mogen att föryngringsavverkas

Normalt infaller en avverkningsåtgärd under planperioden.

S3 Skog i föryngringsbar ålder

Föryngringsavverkning bör dock inte utföras.

Lågproducerande skog

E1 Restskog

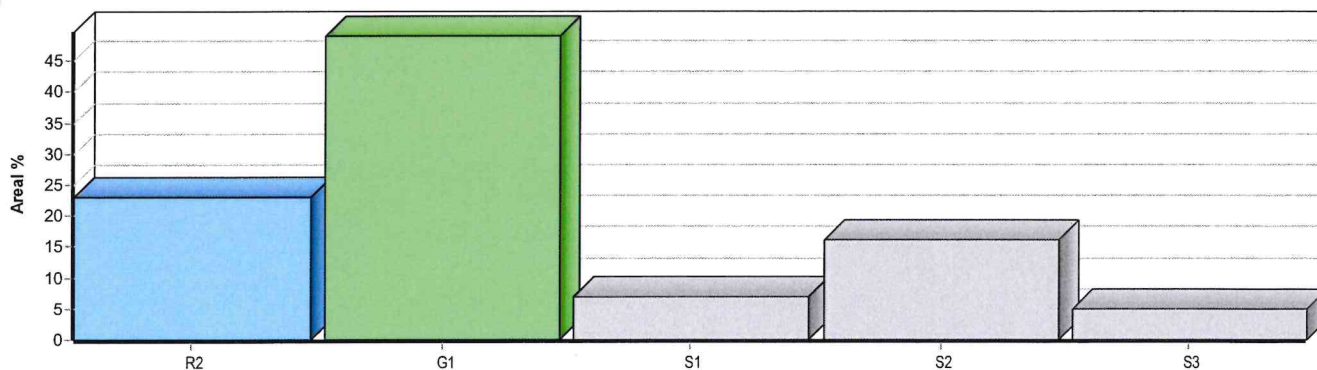
Skog som lämnats efter avverkning eller som uppkommit på grund av skada.

E2 Gles skog

Gles skog eller skog av ett för marken olämpligt trädslag.

E3 Skog av hagmarkskaraktär

Gles skog av hagmarkskaraktär.



Avdelningsbeskrivning

Skifte: Skifte 1

När: 1 = Snarast, 2 = Inom 2-5 år, 3 = Inom 5-10 år, 4 = Inom 10 - 20 år, FF = Förfallen

² PG - Produktionsmål med miljöhänsyn

¹ i = grön kommentar, ii = generell kommentar, iii = åtgärdscommentar, iv = speciella värden

Avd nr	Areal ha (-Avdrag [Skikt])	Ä g o	Alder år	Hkl Skikt	SI	Virkesförråd m ³ sk		Mål klass	Trädslag	Med diam cm	Med höjd m	G-yta m ²	Terräng		Beskrivning	Åtgärd Alternativ	N år	Uttag inkl tillväxt % m ³ sk	Årlig tillväxt m ³ sk per ha	Not ¹	
						ha	avd						GYL	Trp							
1	1,2	1	55	G1	G24	220	264	PG ²	Gran Löv	68 32	21 16	16 14	21 10	322	Toppbrott Blåbärstyp (30) Frisk (2)	Ingen åtgärd Gallring (A)	2023	35	92	8,6	
Priotal Gallringsmål (SKS): 2,9 Total gödslingseffekt (under ca 10 år) av en giva om 150 Kg N/ha: 21 m ³ sk/ha Drivning: G: Medelgoda (3). Y: Jämn (2). L: Svag lutning (2).																					
2	1,7	1	35	G1	G26	60	102	PG ²	Gran Löv	80 20	14 12	12 10	8 2	223	Snöskador Blåbärstyp (30) Frisk (2)	Ingen åtgärd				5,1	
Priotal Total gödslingseffekt (under ca 10 år) av en giva om 150 Kg N/ha: 17 m ³ sk/ha Drivning: G: Goda (2). Y: Jämn (2). L: Måttlig lutning (3).																					
3	4,6	1	90	S2	G23	280	1288	PG ²	Gran Löv	94 6	26 22	20 18	28 2	322	Toppbrott NVP Granskog 16 Lågörttyp (80) Frisk (2)	Förnying avv Markberedning (F) Plantering (F) Återväxtkontroll (F)	2023 2024 2025 2027	100	1288	1,4	
Priotal Visar-%: 3,0 Gallringsmål (SKS): 1,9 Drivning: G: Medelgoda (3). Y: Jämn (2). L: Svag lutning (2).																					
4	6,3 (-0,1)	1	58	G1	G24	210	1302	PG ²	Gran Löv	78 22	19 17	16 15	22 6	233	Blåbärstyp (30) Fuktig (3)	Ingen åtgärd				8,2	
Priotal Gallringsmål (SKS): 1,9 Total gödslingseffekt (under ca 10 år) av en giva om 150 Kg N/ha: 21 m ³ sk/ha Drivning: G: Goda (2). Y: Något ojämn (3). L: Måttlig lutning (3).																					
5	0,6	1	54	G1	G24	130	78	PG ²	Gran Löv	67 33	18 20	15 15	12 6	235	Mark utan faltskikt (50) Frisk (2)	Ingen åtgärd				5,9	
Priotal Total gödslingseffekt (under ca 10 år) av en giva om 150 Kg N/ha: 19 m ³ sk/ha Drivning: G: Goda (2). Y: Något ojämn (3). L: Mycket stark lutning (5).																					

pcSKOG

Utskriven: 2023-10-02

Län: Västernorrlands län Kommun: Härnösand Församling: Stigsjö Smöråker 4:25 (2) Id: 228004002



Avdelningsbeskrivning

Skifte: Skifte 1

När: 1 = Snarast, 2 = Inom 2-5 år, 3 = Inom 5-10 år, 4 = Inom 10 - 20 år, FF = Förfallen

² PG - Produktionsmål med miljöhänsyn

¹ i = grön kommentar, ii = generell kommentar, iii = åtgärdscommentar, iv = speciella värden

Avd nr	Areal ha (-Avdrag [Skikt])	Ä g o	Alder år	Hkl Skikt	SI	Virkesförråd m ³ sk		Mål klass	Trädslag	Med diam cm	Med höjd m	G-yta m ²	Terräng		Beskrivning	Åtgärd Alternativ	N år	Uttag inkl tillväxt % m ³ sk	Årlig tillväxt m ³ sk per ha	Not ¹	
						ha	avd						GYL	Trp							
6	0,4	1	105	S1	G15	110	44	PG ²	Gran Löv	71 29	20 15	16 14	11 4	411	NVP Granskog 14 Starr-Fräkentyp (35) Fuktig (3)	Ingen åtgärd				2,7	
Priotal Visar-%: 4,4 Drivning: G: Dåliga (4). Y: Mycket jämn (1). L: Plan mark (1).																					
7	2,9	1	34	G1	G28	130	377	PG ²	Gran Löv	90 10	17 15	13 12	18 2	333	Snöskador Underväxtröt Lågörttyp (80) Frisk (2)	Ingen åtgärd				9,4	
Priotal Gallringsmål (SKS): 0,3 Total gödslingseffekt (under ca 10 år) av en giva om 150 Kg N/ha: 20 m ³ sk/ha Drivning: G: Medelgoda (3). Y: Något ojämn (3). L: Måttlig lutning (3).																					
8	5,4	1	24	R2	G23	50	270	PG ²	Gran Löv	80 20		7 7		222	Blåbärstyp (30) Frisk (2)	Röjning	2023	30		5,7	iii*
Åtgärder: Röjning: Eftersatt Drivning: G: Goda (2). Y: Jämn (2). L: Svag lutning (2).																					
9	4,4	1	55	G1	G24	160	704	PG ²	Gran	100	22	16	20	222	Blåbärstyp (30) Frisk (2)	Ingen åtgärd				7,3	
Priotal Total gödslingseffekt (under ca 10 år) av en giva om 150 Kg N/ha: 20 m ³ sk/ha Drivning: G: Goda (2). Y: Jämn (2). L: Svag lutning (2).																					
10	1,9	1	68	G1	T18	120	228	PG ²	Tall Gran	62 38	22 15	14 13	11 7	122	Olikåldrigt Blåbärstyp (30) Frisk (2)	Ingen åtgärd				4,0	
Priotal Gallringsmål (SKS): 1,0 Total gödslingseffekt (under ca 10 år) av en giva om 150 Kg N/ha: 22 m ³ sk/ha Drivning: G: Mycket goda (1). Y: Jämn (2). L: Svag lutning (2).																					

pcSKOG

Utskriven: 2023-10-02

Län: Västernorrlands län Kommun: Härnösand Församling: Stigsjö Smöråker 4:25 (2) Id: 228004002



Avdelningsbeskrivning

Skifte: Skifte 1

När: 1 = Snarast, 2 = Inom 2-5 år, 3 = Inom 5-10 år, 4 = Inom 10 - 20 år, FF = Förfallen

² PG - Produktionsmål med miljöhänsyn

¹ i = grön kommentar, ii = generell kommentar, iii = åtgärdscommentar, iv = speciella värden

Avd nr	Areal ha (-Avdrag) [Skikt]	Ä g o	Alder år	Hkl Skikt	SI	Virkesförråd m ³ sk		Mål klass	Trädslag	Med diam cm	Med höjd m	G-yta m ²	Terräng		Beskrivning	Åtgärd Alternativ	N år	Uttag inkl tillväxt %	Årlig tillväxt m ³ sk per ha	Not ¹	
						ha	avd						GYL	Trp							
11	1,7 (-0,1)	1	92	S1	G16	140	224	PG ²	Gran Löv	90 10	20 21	14 15	18 2	222	Låga NVP Blåbärstyp (30) Frisk (2)	Ingen åtgärd				3,8	
Priotal Visar-%: 3,1 Gallringsmål (SKS): 0,8 Total gödslingsseffekt (under ca 10 år) av en giva om 150 Kg N/ha: 19 m ³ sk/ha Drivning: G: Goda (2). Y: Jämn (2). L: Svag lutning (2).																					
12	0,9	1	69	G1	T20	120	108	PG ²	Tall Gran	95 5	22 14	16 12	16 1	412	Kräkbär-Ljungtyp (20) Fuktig (3)	Ingen åtgärd				4,0	
Priotal Gallringsmål (SKS): 0,2 Total gödslingsseffekt (under ca 10 år) av en giva om 150 Kg N/ha: 21 m ³ sk/ha Drivning: G: Dåliga (4). Y: Mycket jämn (1). L: Svag lutning (2).																					
13	3,6	1	76	G1	G21	160	576	PG ²	Tall Gran Löv	11 77 12	27 19 32	19 17 20	2 16 2	132	Blåbärstyp (30) Frisk (2)	Ingen åtgärd				5,2	
Priotal Total gödslingsseffekt (under ca 10 år) av en giva om 150 Kg N/ha: 22 m ³ sk/ha Drivning: G: Mycket goda (1). Y: Något ojämn (3). L: Svag lutning (2).																					
14	1,2	1	30	R2	G27	90	108	PG ²	Gran Löv	65 35		12 10		332	A=Yngre löv R2/G1 skog Mark utan falltskikt (50) Fuktig (3)	Röjning	2023	30		7,7	iii ¹
Åtgärder: Röjning: Eftersatt Drivning: G: Medelgoda (3). Y: Något ojämn (3). L: Svag lutning (2).																					
15	1,9	1	90	S1	G17	180	342	PG ²	Gran Löv	84 16	22 19	16 13	20 4	322	Låga NVP Blåbärstyp (30) Fuktig (3)	Ingen åtgärd				4,7	
Priotal Visar-%: 2,9 Gallringsmål (SKS): 1,4 Total gödslingsseffekt (under ca 10 år) av en giva om 150 Kg N/ha: 20 m ³ sk/ha Drivning: G: Medelgoda (3). Y: Jämn (2). L: Svag lutning (2).																					

pcSKOG

Utskriven: 2023-10-02

Län: Västernorrlands län Kommun: Härnösand Församling: Stigsjö Smöråker 4:25 (2) Id: 228004002



Avdelningsbeskrivning

Skifte: Skifte 1

När: 1 = Snarast, 2 = Inom 2-5 år, 3 = Inom 5-10 år, 4 = Inom 10 - 20 år, FF = Förfallen

² PG - Produktionsmål med miljöhänsyn

¹ i = grön kommentar, ii = generell kommentar, iii = åtgärdscommentar, iv = speciella värden

Avd nr	Areal ha (-Avdrag) [Skikt]	Ä g o	Alder år	Hkl Skikt	SI	Virkesförråd m ³ sk		Mål klass	Trädslag	Med diam cm	Med höjd m	G-yta m ²	Terräng		Beskrivning	Åtgärd Alternativ	N år	Uttag inkl tillväxt %	Årlig tillväxt m ³ sk per ha	Not ¹	
						ha	avd						GYL	Trp							
16	1,3	1	67	G1	G15	70	91	PG ²	Tall Gran Löv	9 76 15	21 16 15	14 11 11	1 10 2	132	Blåbärstyp (30) Frisk (2)	Ingen åtgärd				2,8	
Drivning: G: Mycket goda (1). Y: Något ojämn (3). L: Svag lutning (2).																					
17	3,6	1	29	R2	G21	60	216	PG ²	Tall Gran Löv	5 75 20		4 7 6		222	Lingontyp (25) Frisk (2)	Röjning	2023	30		5,5	iii ¹
Åtgärder: Röjning: Eftersatt Drivning: G: Goda (2). Y: Jämn (2). L: Svag lutning (2).																					
18	4,7	1	87	S2	G25	190	893	PG ²	Tall Gran	15 85	32 21	19 16	4 21	232	Enstaka löv Varierande bonitet NVP Granskog 11 Blåbärstyp (30) Frisk (2)	Förnyg avv Markberedning (F) Plantering (F) Återväxtkontroll (F)	2026 2027 2028 2030	100 975		2,4	
Priotal Visar-%: 3,4 Gallringsmål (SKS): 1,2 Drivning: G: Goda (2). Y: Något ojämn (3). L: Svag lutning (2).																					
19	1,9	1	49	G1	G26	160	304	PG ²	Gran Löv	66 34	19 19	16 16	14 8	234	Luckigt Oilkäldrigt Blåbärstyp (30) Frisk (2)	Ingen åtgärd				7,9	
Priotal Gallringsmål (SKS): 0,4 Total gödslingsseffekt (under ca 10 år) av en giva om 150 Kg N/ha: 20 m ³ sk/ha Drivning: G: Goda (2). Y: Något ojämn (3). L: Stark lutning (4).																					

pcSKOG

Utskriven: 2023-10-02

Län: Västernorrlands län Kommun: Härnösand Församling: Stigsjö Smöråker 4:25 (2) Id: 228004002



Avdelningsbeskrivning

Skifte: Skifte 1

När: 1 = Snarast, 2 = Inom 2-5 år, 3 = Inom 5-10 år, 4 = Inom 10 - 20 år, FF = Förfallen

² PG - Produktionsmål med miljöhänsyn

¹ i = grön kommentar, ii = generell kommentar, iii = åtgärdskommentar, iv = speciella värden

Avd nr	Areal ha (-Avdrag [Skikt])	Ägo	Alder år	Hkl Skikt	SI	Virkesförråd m ³ sk		Mål klass	Trädslag	Med diam cm	Med höjd m	G-yta m ²	Terräng		Beskrivning	Åtgärd Alternativ	N år	Uttag inkl tillväxt		Årlig tillväxt m ³ sk per ha	Not ¹
						ha	avd						GYL	Trp				%	m ³ sk		
20	3,6	1	32	R2	G24	80	288	PG ²	Gran Löv	70 30	10 10			233	Delvis röjt R2/G1 skog Blåbärstyp (30) Frisk (2)	Röjning	2023	30		6,4	
Drivning: G: Goda (2). Y: Något ojämn (3). L: Måttlig lutning (3).																					
21	3,1	1	88	S3	G18	140	434	NO,b	Gran Löv	58 42	25 21	17 16	11 8	222	Vindfällan NVP Granskog 20 Blåbärstyp (30) Frisk (2)	Ingen åtgärd				3,7	i ¹
Målklass: NO - Naturvårdsmål, orört. Syftet är att bevara naturvärden. Ingår i certifiering för målklass NS/NO.																					
Naturvård: Beskrivning: Lövrik grandminerad skog med stående död ved och lågor i olika nedbrytningsstadier. Förekomst av högstubbar. Mål: Lämnas för fri utveckling för att bevara och förstärka naturvärdena. Åtgärd: Ingen.																					
Priotal Visar-%: 3,0																					
Drivning: G: Goda (2). Y: Jämn (2). L: Svag lutning (2).																					
22	2,4	1	90	G1	T15	110	264	PG ²	Tall Gran Löv	56 36 8	20 16 21	14 12 14	10 6 2	222	Lingontyp (25) Frisk (2)	Ingen åtgärd				2,9	
Priotal Gallringsmall (SKS): 1,7																					
Drivning: G: Goda (2). Y: Jämn (2). L: Svag lutning (2).																					
23	24,0	3													Berg						
24	4,1	2													Myr						

pcSKOG

Län: Västernorrlands län Kommun: Härnösand Församling: Stigsjö Smöråker 4:25 (2) Id: 228004002

Utskriven: 2023-10-02

