

# Skogsbruksplan

<b>Fastighet</b>	Långnästräsk 1:17, 2:8, 2:20
<b>Församling</b>	Jörn-Boliden
<b>Kommun</b>	Skellefteå
<b>Län</b>	Västerbottens län

<b>Inventeringstidpunkt</b>	2018-11-01
<b>Planen avser tiden</b>	2018-11-01 - 2028-11-01
<b>Framskriven t.o.m.</b>	2024-03-25



# Sammanställning över fastigheten

Arealer	hektar	%
Produktiv skogsmark	43,6	49,2
Impediment myr	41,2	46,4
Impediment berg	0,0	0
Inägomark	3,7	4,2
Linjer: väg/ledning/vatten	0,2	0,2
Övrig areal	0,0	0
Summa landareal	88,7	
Summa vatten	0,0	

Virkesförråd		m3sk	%
Totalt		4 605	96
m3sk		4 802	
Medeltal			
m3sk per ha		110	
Naturvårdsvolym			
m3sk			
Tall		4 605	96
Gran		93	2
Löv		104	2
Ädellöv			
Contorta			



## Bonitet och tillväxt

Fastighetens medelbonitet är beräknad till	m3sk per ha 3,5	Tillväxt per år vid framskrivnings- tidpunkten uppskattad till cirka	m3sk 119
--	--------------------	---	-------------

## Avverkningsförslag

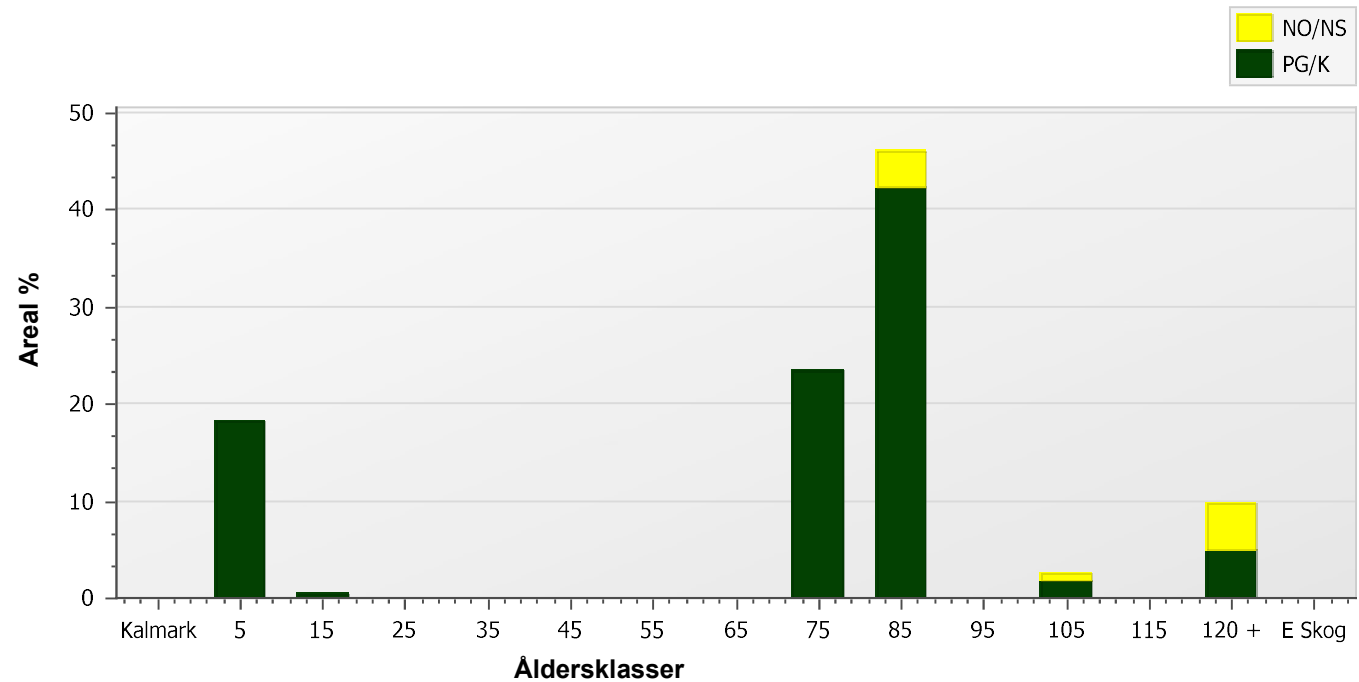
Totalt under perioden	m3sk 190
-----------------------	-------------

Varav gallring 190 m3sk och föryngringsavverkning m3sk

# Skogens fördelning på åldersklasser

Åldersklass	Areal		Virkesförråd						
	ha	%	Totalt m3sk	m3sk /ha	Tall %	Gran %	Löv %	Ädellöv %	Contorta %
Kalmark	0,0								
- 9 år	7,9	18	40	5	100				
10 - 19	0,2	<1	1	7		70	30		
20 - 29	0,0								
30 - 39	0,0								
40 - 49	0,0								
50 - 59	0,0								
60 - 69	0,0								
70 - 79	10,2	23	1 503	147	90	5	5		
80 - 89	20,1	46	2 416	120	99		<1		
90 - 99	0,0								
100 - 109	1,1	2	187	177	88	9	3		
110 - 119	0,0								
120 +	4,3	10	656	154	100				
Lågprodskog(E)	0,0								
Överst / Frötr	[0,0]								
Övriga skikt	[0,0]								
Summa/Medel	43,6	100	4 803	110	96	2	2		

## Arealfördelning



# Skogens fördelning på huggningsklasser

Huggningsklass	Areal		Virkesförråd						
	ha	%	Totalt m3sk	m3sk /ha	Tall %	Gran %	Löv %	Ädellöv %	Contorta %
Kalmark K1	0,0								
K2	7,9	18	40	5	100				
Röjningsskog R1	0,0								
R2	0,2	<1	1	7		70	30		
Gallringsskog G1	30,3	69	3 918	129	96	2	3		
G2	0,0								
Föryngrings- S1	1,1	2	187	177	88	9	3		
avverknings- S2	2,2	5	275	125	100				
skog S3	2,1	5	381	185	100				
Lågproducer- E1	0,0								
ande skog E2	0,0								
E3	0,0								
Överst / Frötr ÖF	[0,0]								
Övriga skikt	[0,0]								
Summa/Medel	43,6		4 802	110	96	2	2		

## Huggningsklasser

### Kalmark

- K1 Kalmark, återväxtåtgärder kvarstår**  
Mark där åtgärd (-er) behövs för att få en tillfredsställande föryngring.
- K2 Kalmark där återväxtåtgärder är utförda**  
Mark som fullständigt behandlats med återväxt-åtgärder men där föryngringen inte säkerställts.

### Röjningsskog

- R1 Yngre röjningsskog**  
Röjningsskog som är lägre än 1,3 m medelhöjd.
- R2 Äldre röjningsskog**  
Röjningsskog som är högre än 1,3 m medelhöjd.

### Gallringsskog

- G1 Gallringsskog**  
Gallringsskog som inte uppnått lägsta ålder för föryngringsavverkning.
- G2 Äldre gallringsskog**  
Skog som uppnått lägsta ålder för föryngringsavverkning men där nästa lämpliga åtgärd är gallring.

### Föryngringsavverkningsskog

- S1 Slutavverkningsbar skog**  
Skog som uppnått lägsta ålder för föryngringsavverkning men har ytterligare tillväxtpotential. Normalt sker ingen föryngringsåtgärd under planperioden.
- S2 Slutavverkningsmogen skog**  
Skog som är mogen för föryngringsavverkning. Normalt sker en föryngringsåtgärd under planperioden.
- S3 Äldre skog som ej bör föryngringsavverkas**  
Skog som uppnått lägsta ålder för föryngringsavverkning men som ej bör föryngringsavverkas, exempelvis på grund av hänsyn till naturvård, kulturmiljöer, sociala värden eller klimatskäl.

### Lågproducerande skog

- E1 Restskog**  
Restskog som lämnats efter avverkning eller som uppkommit på grund av skada.
- E2 Gles skog**  
Gles skog eller mark bevuxen med olämpligt trädslag.
- E3 Skog av hagmarkskaraktär**  
Gles skog av hagmarkskaraktär.

# Skogens fördelning på målklasser

Målklass	Areal		Virkesförråd		Tillväxt	
	ha	%	m3sk	%	m3sk	%
PG	39,7	90,8	4 254	88,6	1 102	92,3
K - produktion						
K - naturvård						
NS	2,1	4,8	381	7,9	56	4,7
NO	1,9	4,3	167	3,5	36	3,0
Summa	43,7	99,9	4 802	100,0	1 194	100,0

## Impediment

Myr	41,2 ha
Berg	0,0 ha

## Målklasser

Målklasserna ger information om skogens brukning. Klasserna har följande innebörd:

<b>PG</b>	<b>Produktion med generell hänsyn</b>  Område där målsättningen är skogsproduktion med hänsyn till naturvärden, kulturmiljöer och sociala värden.
<b>K *</b>	<b>Kombinerade mål</b>  Område där hänsyn till naturvärden, kulturmiljöer och/eller sociala värden är större än vid Produktion med generell hänsyn och där hänsynen utgör 10–85 % av arealen.
<b>NS</b>	<b>Naturvård skötsel</b>  Område där målsättningen i första hand är naturvård och där naturvärdena är i behov av återkommande skötsel. NS kan även innehålla höga kulturvärden och sociala värden.
<b>NO</b>	<b>Naturvård orört</b>  Område där målsättningen är naturvård och där naturvärdena gynnas bäst genom fri utveckling.

\* PF enligt Skogsstyrelsen