

# Skogsbruksplan

<b>Fastighet</b>	Tullingsås 7:97
<b>Församling</b>	Ström
<b>Kommun</b>	Strömsund
<b>Län</b>	Jämtlands län

<b>Inventeringstidpunkt</b>	2022-06-17
<b>Planen avser tiden</b>	2022-06-17 - 2032-06-17
<b>Framskriven t.o.m.</b>	2024-05-24



# Sammanställning över fastigheten

Arealer	hektar	%
Produktiv skogsmark	154,9	69,6
Impediment myr	63,2	28,4
Impediment berg	0,0	0
Inägomark	4,3	1,9
Linjer: väg/ledning/vatten	0,1	0
Övrig areal	0,0	0
<b>Summa landareal</b>	<b>222,5</b>	
Summa vatten	3,9	

## Virkesförråd

	m3sk	%
Tall	6 352	37
Gran	6 624	39
Löv	4 199	24
Ädellöv		
Contorta		

Totalt

m3sk

17 175

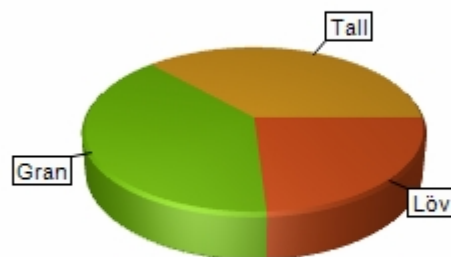
Medeltal

m3sk per ha

111

Naturvårdsvolym

m3sk



## Bonitet och tillväxt

Fastighetens medelbonitet är beräknad till

m3sk per ha

4,9

Tillväxt per år vid framskrivningstidpunkten uppskattad till cirka

m3sk

609

## Avverkningsförslag

Totalt under perioden

m3sk

2 552

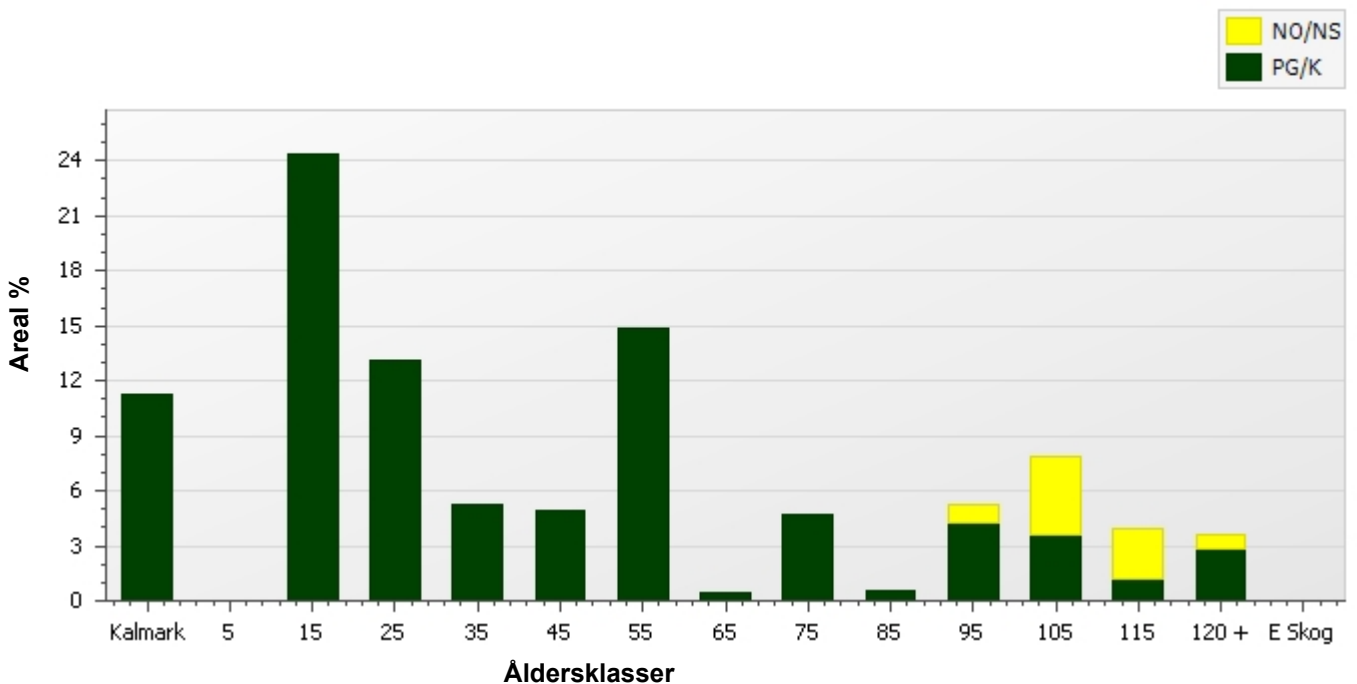
Varav gallring 995 m3sk

och föryngringsavverkning 1 557 m3sk

# Skogens fördelning på åldersklasser

Åldersklass	Areal		Virkesförråd						
	ha	%	Totalt m3sk	m3sk /ha	Tall %	Gran %	Löv %	Ädellöv %	Contorta %
Kalmark	17,5	11							
- 9 år	0,0								
10 - 19	37,7	24	1 376	37	20	31	48		
20 - 29	20,3	13	1 045	51	37	21	42		
30 - 39	8,1	5	989	122	1	35	64		
40 - 49	7,6	5	1 493	197	56	22	22		
50 - 59	23,0	15	4 923	214	51	32	17		
60 - 69	0,6	<1	121	190	5	65	30		
70 - 79	7,3	5	2 209	304	50	37	13		
80 - 89	0,9	<1	296	338	55	40	5		
90 - 99	8,1	5	914	112	9	64	27		
100 - 109	12,3	8	1 929	157	16	64	20		
110 - 119	6,1	4	1 021	167	24	55	22		
120 +	5,5	4	860	156	49	37	13		
Lågprodskog(E)	0,0								
Överst / Frötr	[0,0]								
Övriga skikt	[0,0]								
Summa/Medel	154,9	100	17 176	111	37	39	24		

## Arefördelning



# Skogens fördelning på huggningsklasser

Huggningsklass	Areal		Virkesförråd						
	ha	%	Totalt m3sk	m3sk /ha	Tall %	Gran %	Löv %	Ädellöv %	Contorta %
Kalmark K1	17,5	11							
K2	0,0								
Röjningsskog R1	0,0								
R2	58,0	37	2 421	42	28	27	45		
Gallringsskog G1	39,3	25	7 525	192	44	31	24		
G2	0,0								
Föryngrings- S1	19,8	13	3 990	202	42	40	17		
avverknings- S2	6,8	4	1 229	180	10	72	18		
skog S3	13,6	9	2 011	148	26	56	17		
Lågproducer- E1	0,0								
ande skog E2	0,0								
E3	0,0								
Överst / Frötr ÖF	[0,0]								
Övriga skikt	[0,0]								
<b>Summa/Medel</b>	<b>154,9</b>		<b>17 176</b>	<b>111</b>	<b>37</b>	<b>39</b>	<b>24</b>		

## Huggningsklasser

### Kalmark

#### K1 Kalmark, återväxtåtgärder kvarstår

Mark där åtgärd (-er) behövs för att få en tillfredsställande föryngring.

#### K2 Kalmark där återväxtåtgärder är utförda

Mark som fullständigt behandlats med återväxtåtgärder men där föryngringen inte säkerställts.

### Röjningsskog

#### R1 Yngre röjningsskog

Röjningsskog som är lägre än 1,3 m medelhöjd.

#### R2 Äldre röjningsskog

Röjningsskog som är högre än 1,3 m medelhöjd.

### Gallringsskog

#### G1 Gallringsskog

Gallringsskog som inte uppnått lägsta ålder för föryngringsavverkning.

#### G2 Äldre gallringsskog

Skog som uppnått lägsta ålder för föryngringsavverkning men där nästa lämpliga åtgärd är gallring.

### Föryngringsavverkningsskog

#### S1 Slutavverkningsbar skog

Skog som uppnått lägsta ålder för föryngringsavverkning men har ytterligare tillväxtpotential. Normalt sker ingen föryngringsåtgärd under planperioden.

#### S2 Slutavverkningsmogen skog

Skog som är mogen för föryngringsavverkning. Normalt sker en föryngringsåtgärd under planperioden.

#### S3 Äldre skog som ej bör föryngringsavverkas

Skog som uppnått lägsta ålder för föryngringsavverkning men som ej bör föryngringsavverkas, exempelvis på grund av hänsyn till naturvård, kulturmiljöer, sociala värden eller klimatskäl.

### Lågproducerande skog

#### E1 Restskog

Restskog som lämnats efter avverkning eller som uppkommit på grund av skada.

#### E2 Gles skog

Gles skog eller mark bevuxen med olämpligt trädslag.

#### E3 Skog av hagmarkskaraktär

Gles skog av hagmarkskaraktär.

# Skogens fördelning på målklasser

Målklass	Areal		Virkesförråd		Tillväxt	
	ha	%	m3sk	%	m3sk	%
PG	141,3	91,2	15 165	88,3	4 789	95,2
K - produktion						
K - naturvård						
NS						
NO	13,6	8,8	2 011	11,7	240	4,8
Summa	154,9	100,0	17 176	100,0	5 029	100,0

## Impediment

Myr	63,2 ha
Berg	0,0 ha

## Målklasser

Målklasserna ger information om skogens brukning. Klasserna har följande innebörd:

- PG**                    **Produktion med generell hänsyn**
- Område där målsättningen är skogsproduktion med hänsyn till naturvärden, kulturmiljöer och sociala värden.
- K \***                    **Kombinerade mål**
- Område där hänsyn till naturvärden, kulturmiljöer och/eller sociala värden är större än vid Produktion med generell hänsyn och där hänsynen utgör 10–85 % av arealen.
- NS**                    **Naturvård skötsel**
- Område där målsättningen i första hand är naturvård och där naturvärdena är i behov av återkommande skötsel. NS kan även innehålla höga kulturvärden och sociala värden.
- NO**                    **Naturvård orört**
- Område där målsättningen är naturvård och där naturvärdena gynnas bäst genom fri utveckling.

\* PF enligt Skogsstyrelsen

# Avverkning och tillväxt

## Avverkning

Under gallring och föryngringsavverkning ingår alla lövträdsarter i begreppet löv. I redovisad avverkningsvolym ingår tillväxt från det år planen är framskriven till och t.o.m. medelåret för föreslagna åtgärdsstidpunkt.

Åldersklass	Gallring				Föryngringsavverkning			
	ha	Barr m3sk	Löv m3sk	Totalt m3sk	ha	Barr m3sk	Löv m3sk	Totalt m3sk
<b>Kalmark</b>								
- 9 år								
10 - 19								
20 - 29								
30 - 39	4,6	69	161	230				
40 - 49	7,6	358	103	461				
50 - 59	4,8	198	107	305				
60 - 69								
70 - 79								
80 - 89					0,9	311	17	328
90 - 99					2,3	175	31	206
100 - 109					2,6	448	147	595
110 - 119					1,9	383	44	427
120 +								
Lågproduktkog(E)								
Övriga skikt								
<b>Summa</b>	<b>17,0</b>	<b>625</b>	<b>370</b>	<b>995</b>	<b>7,7</b>	<b>1 317</b>	<b>240</b>	<b>1 557</b>

### Total avverkning

2 552

Högre alt: 2 552 m3sk varav gallring 995 m3sk och föryngringsavverkning 1 557 m3sk

Lägre alt: 2 552 m3sk varav gallring 995 m3sk och föryngringsavverkning 1 557 m3sk

## Tillväxt

I sammanställningen redovisas tillväxt under kvarvarande planperioden samt areal och virkesförråd vid planperiodens slut. Obs: Såväl tillväxt som areal och virkesförråd vid planperiodens slut förutsätter att föreslagna åtgärder utförs.

Åldersklass	Tillväxt			Areal och virkesförråd vid planperiodens slut		
	Barr m3sk	Löv m3sk	Totalt m3sk	ha	m3sk	m3sk/ha
<b>Kalmark</b>						
- 9 år		110	110	25,2	135	5
10 - 19						
20 - 29	751	636	1 388	40,8	2 893	71
30 - 39	378	276	653	17,9	1 616	90
40 - 49	184	257	441	8,3	1 240	149
50 - 59	319	90	409	6,7	1 354	202
60 - 69	1 009	210	1 219	23,0	5 837	254
70 - 79	126	7	132	2,5	1 021	403
80 - 89	195	43	238	5,4	1 647	306
90 - 99	15	7	22	1,5	170	115
100 - 109	74	34	108	6,2	903	145
110 - 119	182	38	220	12,0	1 894	158
120 +	78	12	90	5,5	943	171
Lågproduktkog(E)						
Övriga skikt						
<b>Summa</b>	<b>3 311</b>	<b>1 718</b>	<b>5 029</b>	<b>154,9</b>	<b>19 653</b>	<b>127</b>

# Skogsvårdsåtgärder

Blanketten innehåller ett sammandrag av avdelningsvis föreslagna åtgärder.

Sammanställningen förutsätter att samtliga åtgärder enligt grundförslaget utförs.

Åtgärd (F)=Följd (Fb)=Förberedande (A)=Alt.	Angelägenhetsgrad				Summa
	Snarast ha	2 - 5 år ha	6 - 10 år ha	11 - år ha	
Markberedning	17,5				17,5
(F)Markberedning	6,8				6,8
(F)Plantering	24,3				24,3
(F)Återväxtkontroll	24,3				24,3
Röjning	61,1				61,1
(Fb)Underväxtröjning före gallring	12,1				12,1
Summa ha	146,2				146,2

# Avdelningsbeskrivning

Skifte: 1,

Avd nr	Areal ha (-) [Skikt]	Ålder år	Hkl Skikt	Sl	Virkesförråd m3sk		Mål-klass	Trädslag T G L Ä C	Med diam cm	Beskrivning	Åtgärd Alternativ	A n g	Uttag inkl tillväxt		Löp tillv m3sk per ha
					ha	avd							%	m3sk	
1	9,1 (-0,1)	14	R2	B22	28	252	PG	5 20 75 0 0	0	Olikåldrigt	Röjning	24-27	30		1,8
										Framtida lövdominans					
2	0,7 (-0)	68	G1	G24	190	121	PG	5 65 30 0 0	23	Granunderväxt	Ingen åtgärd				4,4
3	0,6	30	G1	B22	73	47	PG	0 10 90 0 0	11		Röjning	22-24	30		4,8
4	4,6	32	G1	B24	147	671	PG	0 30 70 0 0	13	Inslag högört	Underväxtröjning före gallring (Förberedande )	24-27			8
											Gallring	24-27	30	230	
5	7,8	17	R2	G24	29	227	PG	0 50 50 0 0	0		Röjning	24-27	30		2,6
6	0,8	40	G1	G24	154	131	PG	45 30 25 0 0	18		Underväxtröjning före gallring (Förberedande )	24-27			7,4
											Gallring	24-27	30	44	
7	5	44	G1	T26	220	1 110	PG	65 15 20 0 0	20		Underväxtröjning före gallring (Förberedande )	22-24			8,7
											Gallring	22-24	30	333	
8	1,7	47	G1	G26	151	251	PG	20 50 30 0 0	17		Underväxtröjning före gallring (Förberedande )	22-24			6,1
											Gallring	24-27	30	83	



# Avdelningsbeskrivning

Skifte: 1,

Avd nr	Areal ha (-) [Skikt]	Ålder år	Hkl Skikt	Sl	Virkesförråd m3sk		Mål-klass	Trädslag T G L Ä C	Med diam cm	Beskrivning	Åtgärd Alternativ	A n g	Uttag inkl tillväxt		Löp tillv m3sk per ha
					ha	avd							%	m3sk	
9	1,9	55	G1	G26	266	517	PG	35 45 20 0 0	23		Ingen åtgärd				7,1
10	4,3	97	S1	G22	130	559	PG	10 60 30 0 0	18	Blådat	Ingen åtgärd				2,3
										Olikåldrigt					
										Luckigt					
11	1	104	S2	G22	281	281	PG	0 70 30 0 0	22	Olikåldrigt	Föryngringsavverkning	22-24	100	281	2,6
										Inslag högört	Markberedning (Följd)	24-27			
											Plantering (Följd)	24-27			
											Återväxtkontroll (Följd)	24-27			
12	4,8	57	G1	G24	212	1 016	PG	0 65 35 0 0	14		Gallring	22-24	30	305	6,6
13	1	104	S1	G16	121	125	PG	0 70 30 0 0	19	Delvis försumpat	Ingen åtgärd				1,8
										Inslag tall					
14	20,9	17	R2	T24	43	897	PG	30 30 40 0 0	0	Olikåldrigt	Röjning	22-24	35		5,1
										Inslag G1					
										Ojämnt					
										Varierande trädslag					
15	1,4	117	S2	G16	206	293	PG	5 80 15 0 0	21	Delvis försumpat	Föryngringsavverkning	22-24	100	293	2,5
										Delvis välslutet	Markberedning (Följd)	24-27			
											Plantering (Följd)	24-27			
											Återväxtkontroll (Följd)	24-27			

# Avdelningsbeskrivning

Skifte: 1,

Avd nr	Areal ha (-) [Skikt]	Ålder år	Hkl Skikt	SI	Virkesförråd m3sk		Mål-klass	Trädslag T G L Å C	Med diam cm	Beskrivning	Åtgärd Alternativ	A n g	Uttag inkl tillväxt		Löp tillv m3sk per ha
					ha	avd							%	m3sk	
16	4,4	121	S1	T16	128	557	PG	60 25 15 0 0	22	Försumpat	Ingen åtgärd				1,7
										Inslag av grova gamla tallar					
17	1,2	122	S3	G20	262	302	NO,b	30 60 10 0 0	27	Naturvård	Ingen åtgärd				2,7
										Olikåldrigt					
18	6,8	106	S3	G18	143	965	NO,s	30 60 10 0 0	22	Naturvård	Ingen åtgärd				2,5
19	1,6	0	K1	G20	0	0	PG	0 0 0 0 0		Avverkningsrester	Markberedning	22-24			0
											Plantering (Följd)	24-27			
											Återväxtkontroll (Följd)	24-27			
20	15,1	55	G1	T26	210	3 168	PG	70 20 10 0 0	24	Luckigt	Ingen åtgärd				6,5
										Ojämnt					
21	15,9	0	K1	G24	0	0	PG	0 0 0 0 0		Enstaka öf	Markberedning	22-24			0
											Plantering (Följd)	24-27			
											Återväxtkontroll (Följd)	24-27			
Generell Kommentar:			Området är markberett för några år sedan men har i dagsläget vuxet igen så en ny markberedning är att föredra. På vissa höjder har självsådd av tall etablerat sej men det räcker inte på långa vägar.												
22	1,2	58	G1	T24	190	221	PG	40 30 30 0 0	25	Ojämnt	Ingen åtgärd				4,6
23	1,9	71	S1	G26	404	768	PG	70 30 0 0 0	27	Delvis självgallrat	Ingen åtgärd				7,4

# Avdelningsbeskrivning

Skifte: 1,

Avd nr	Areal ha (-) [Skikt]	Ålder år	Hkl Skikt	SI	Virkesförråd m3sk		Mål-klass	Trädslag T G L Ä C	Med diam cm	Beskrivning	Åtgärd Alternativ	A n g	Uttag inkl tillväxt		Löp tillv m3sk per ha
					ha	avd							%	m3sk	
										Varierande höjd					
										Inslag löv					
24	5,4	72	S1	T26	268	1 441	PG	40 40 20 0 0	27	A=äldre granskog	Ingen åtgärd				4,8
										Olikåldrigt					
										Inslag av gamla jättetallar					
										Ojämnt					
25	2,3	95	S2	G16	88	206	PG	0 85 15 0 0	18	Delvis försumpat	Föryngringsavverkning	22-24	100	206	2,1
										Inslag tall	Markberedning (Följd)	24-27			
											Plantering (Följd)	24-27			
											Återväxtkontroll (Följd)	24-27			
26	1,6	104	S2	G18	202	314	PG	0 80 20 0 0	22	Delvis försumpat	Föryngringsavverkning	22-24	100	314	2,7
										Inslag tall	Markberedning (Följd)	24-27			
											Plantering (Följd)	24-27			
											Återväxtkontroll (Följd)	24-27			
27	3,1	21	R2	B18	42	129	PG	20 30 50 0 0	0	Enstaka öf	Röjning	22-24	30		3,7
										Delvis försumpat					
										Delvis björkskärm					
28	1,9	100	S1	G16	127	242	PG	10 50 40 0 0	20	Norra halvan blädat	Ingen åtgärd				1,5
										Delvis försumpat					

# Avdelningsbeskrivning

Skifte: 1,

Avd nr	Areal ha (-) [Skikt]	Ålder år	Hkl Skikt	SI	Virkesförråd m3sk		Mål-klass	Trädslag T G L Ä C	Med diam cm	Beskrivning	Åtgärd Alternativ	A n g	Uttag inkl tillväxt		Löp tillv m3sk per ha
					ha	avd							%	m3sk	
29	16,8	26	R2	T22	54	909	PG	40 20 40 0 0	0	Enstaka öf	Röjning	22-24	30		4,4
										Inslag G1					
30	4,2	110	S3	G16	142	594	NO,s	20 50 30 0 0	17	Kantzoner mot myr	Ingen åtgärd				1,7
										Enstaka mycket gamla tallar					
										Naturvård					
31	1,5	90	S3	G18	100	149	NO,s	20 50 30 0 0	18	Naturvård	Ingen åtgärd				1,8
										Olikåldrigt					
										Varierande förråd					
										Delvis blädat					
32	61,4									Myr					
33	4,2									Jordbruksmark					
34	3,9									Vatten					

# Avdelningsbeskrivning

Skifte: 2

Avd nr	Areal ha (-) [Skikt]	Ålder år	Hkl Skikt	SI	Virkesförråd m3sk		Mål-klass	Trädslag T G L Å C	Med diam cm	Beskrivning	Åtgärd Alternativ	A n g	Uttag inkl tillväxt		Löp tillv m3sk per ha
					ha	avd							%	m3sk	
40	0,4	22	R2	B16	17	6	PG	0 0 100 0 0	0	Fd myrodling	Ingen åtgärd				0,7
										Olikåldrigt					
41	0,5	117	S2	T20	266	134	PG	80 20 0 0 0	25		Föryngringsavverkning	22-24	100	134	3,4
											Markberedning (Följd)	24-27			
											Plantering (Följd)	24-27			
											Återväxtkontroll (Följd)	24-27			
42	1,8									Myr					

# Avdelningsbeskrivning

Skifte: 3

Avd nr	Areal ha (-) [Skikt]	Ålder år	Hkl Skikt	SI	Virkesförråd m3sk		Mål-klass	Trädslag T G L Ä C	Med diam cm	Beskrivning	Åtgärd Alternativ	A n g	Uttag inkl tillväxt		Löp tillv m3sk per ha	
					ha	avd							%	m3sk		
50	0,9	80	S1	T24	338	296	PG	55 40 5 0 0	25		Föryngringsavverkning	28-32	100	328	5,7	
51	2,9	38	G1	G24	94	272	PG	5 50 45 0 0	15	Gallring i början av nästa planperiod	Röjning	24-27	25		5	
52	0,1									Jordbruksmark						

# NO

**Skogliga data**

Areal: 1,2 ha

Ståndortsindex: G20

Huggningsklass: S3

Skikktyp	Ålder	Virkesförråd						
		Totalt m3sk	m3sk/ha	Tall %	Gran %	Löv %	Ädellöv %	Contorta %
Huvud	122	302	262	30	60	10		
ÖF								
Skärm								
Underväxt								
Annan								
Summa		302	262	30	60	10		

**Beskrivning av avdelningen**

Gammal blandskog belägen mellan två tjärnar och myr.  
Grov död ved i olika nedbrytningsstadier.  
Området har höga naturvärden.

**Motivering varför målklassen valdes**

Bevara områdets refugiala karaktär, d v s den långa obrutna perioden med trädbeskuggning.  
Dessutom bevaras det stora inslaget av grov död och döende ved och lågor i olika nedbrytningsstadier.

**Åtgärd**

Ingen åtgärd. Lämnas för fri utveckling av naturvärdena.

**Vid naturvärdesbedömning erhöles**

Ståndortspoäng 5  
Beståndspoäng 10  
Totalt 15 poäng

# NO

**Skogliga data**

Areal: 6,8 ha

Ståndortsindex: G18

Huggningsklass: S3

Skikktyp	Ålder	Virkesförråd						
		Totalt m3sk	m3sk/ha	Tall %	Gran %	Löv %	Ädellöv %	Contorta %
Huvud	106	965	143	30	60	10		
ÖF								
Skärm								
Underväxt								
Annan								
Summa		965	143	30	60	10		

**Beskrivning av avdelningen**

Fuktigt område med död ved i olika nedbrytningsstadier, inslag av gamla lövträd.

Zon mot myr och tjärn.

Området har måttliga naturvärden.

**Motivering varför målklassen valdes**

Detta område är genom sin markfuktighet och mängd död ved bäst lämpat att lämnas för på sikt erhålla höga biologiska värden.

**Åtgärd**

Ingen åtgärd. Lämnas för fri utveckling av naturvärdena.



# NO

**Skogliga data**

Areal: 4,2 ha

Ståndortsindex: G16

Huggningsklass: S3

Skikktyp	Ålder	Virkesförråd						
		Totalt m3sk	m3sk/ha	Tall %	Gran %	Löv %	Ädellöv %	Contorta %
Huvud	110	594	142	20	50	30		
ÖF								
Skärm								
Underväxt								
Annan								
Summa		594	142	20	50	30		

**Beskrivning av avdelningen**

Kantzön mot myr.

Enstaka mycket gamla tallar.

Området har låga naturvärden.

**Motivering varför målklassen valdes**

Detta område är genom sitt läge mellan ungskog och myr och förekomst av mycket gamla tallar bäst lämpat att lämnas för på sikt erhålla höga biologiska värden.

**Åtgärd**

Ingen åtgärd. Lämnas för fri utveckling av naturvärdena.

# NO

**Skogliga data**

Areal: 1,5 ha

Ståndortsindex: G18

Huggningsklass: S3

Skikktyp	Ålder	Virkesförråd						
		Totalt m3sk	m3sk/ha	Tall %	Gran %	Löv %	Ädellöv %	Contorta %
Huvud	90	149	100	20	50	30		
ÖF								
Skärm								
Underväxt								
Annan								
Summa		149	100	20	50	30		

**Beskrivning av avdelningen**

Blandsumpskog med mycket grov död ved i olika nedbrytningsstadier. I området finns inslag av högrörter.

Lågor och högstubbar.

Tydliga spår av hackspett.

Området har låga naturvärden.

**Motivering varför målklassen valdes**

Detta område är genom sin markfuktighet och mängd grov död ved bäst lämpat att lämnas för på sikt erhålla höga biologiska värden.

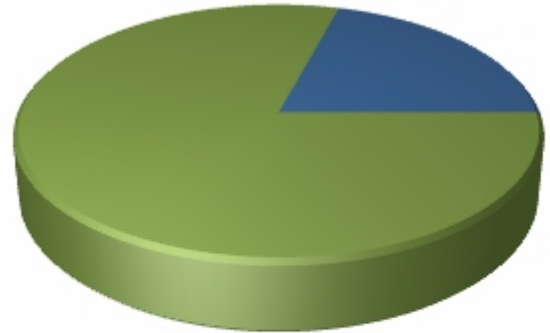
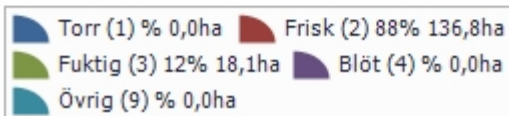
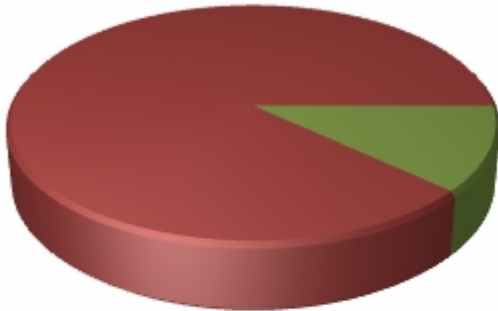
**Åtgärd**

Ingen åtgärd. Lämnas för fri utveckling av naturvärdena.

# Sammanställning lövdominerade bestånd

Fördelning fuktklass på produktiv skogsmark

Trädslagsfördelning på frisk/fuktig skogsmark



Fastigheten utgörs till 154,9 ha av produktiv skogsmark. Av denna är 154,9 ha (100,0 %) frisk och fuktig skogsmark.

## Befintligt lövdominerade bestånd

Bestånd med lövandel > 50% och fuktklass = frisk eller fuktig

Skifte - Avd	Ålder	Trädslag T G L Ä C	Areal ha	Andel av frisk + fuktig	Målklass
1 - 1	14	5 20 75 0 0	9,0	5,8%	PG
1 - 3	30	0 10 90 0 0	0,6	0,4%	PG
1 - 4	32	0 30 70 0 0	4,6	2,9%	PG
2 - 40	22	0 0 100 0 0	0,4	0,2%	PG
Summa			14,6	9,4%	
Summa(NO + NS)			0,0	0,0%	
Summa(PG + K)			14,6	9,4%	

## Framtida lövdominerade bestånd

Bestånd med beskrivningskod = "Framtida lövdominans" och fuktklass = frisk eller fuktig

Skifte - Avd	Ålder	Trädslag T G L Ä C	Areal ha	Andel av frisk + fuktig	Målklass
1 - 1	14	5 20 75 0 0	9,0	5,8%	PG
Summa			9,0	5,8%	
Summa(NO + NS)			0,0	0,0%	
Summa(PG + K)			9,0	5,8%	