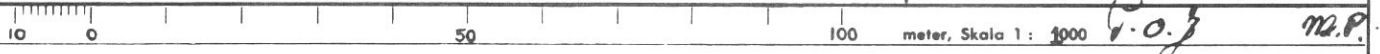


Fastighet: TUMLEHED LILLA av 1³
 Socken: Torslanda
 Kommun: Torslanda
 Län: Göteborgs och Bohus (10 NV)
 Förrättning: Avstyckning.

Dnr 03 281/55

Upprättad år 1956 av

Bojars
 Distriktslantmätare, lantmätare.



BESKRIVNING.

Beteckning å kartan, fastighet, ägare, ägoslag mm.	areal hektar
1 avrösningsjord	0,1038
Summa	0,1038

Vid förrättningen nytillkomna gränser: sträckorna 7-8-9-10-11-7.

R.Nr 161

Med området följer rätt att för utfart dels taga väg över stamfastigheten i ungefär sydostlig riktning till befintlig väg och dels begagna denna väg å stamfastigheten, ävensom delaktighet i styckningsfastighetens rätt att begagna samfällda och övriga för utfart erforderliga vägar till allmän väg.

833: År 1956 den 20 oktober
 fastställde överlantmätaren den å denna karta upptagna avstyckning, betygar Göteborg i länets lantmäterikontor.

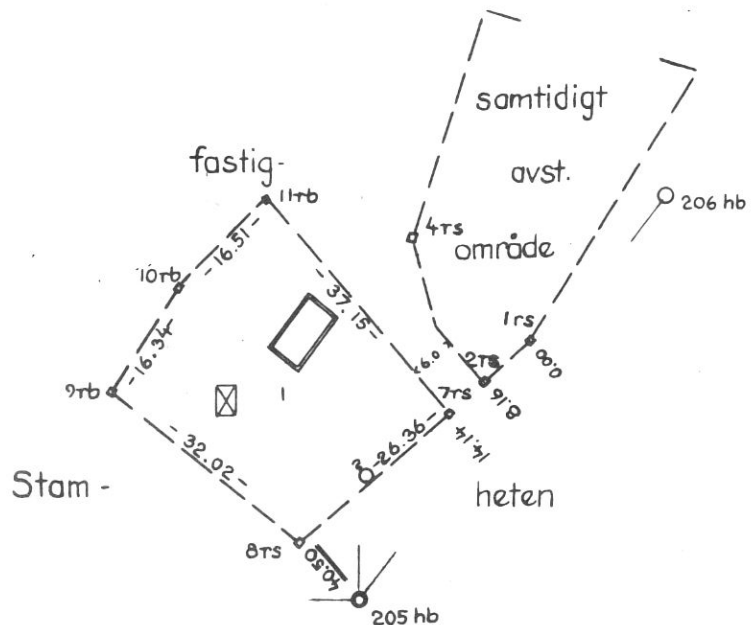
Åke Linders
 Sigurd Linders



Koordinatförteckning

pkt	x	y
205	100.00	100.00
206	152.96	141.08
1	133.90	122.74
2	128.56	116.57
4	147.72	107.18
7	124.63	112.07
8	107.35	92.17
9	127.51	67.29
10	141.07	76.41
11	152.88	87.95

Ang. beräkn. se handl.



Bestyrkes på tjänstens vägnar:
 Göteborg i Karta lantmäterikontor
 26 okt. 1956

Åke Linders

Tumlehed Lilla 112

1694