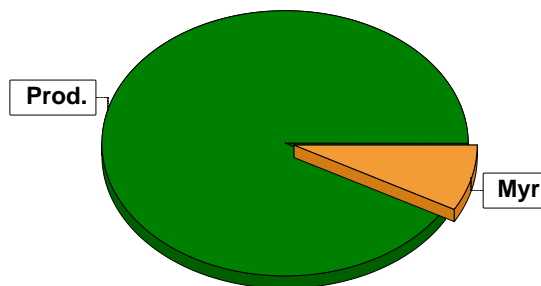


# Sammanställning över fastigheten

## Arealer

	hektar	%
Produktiv skogsmark	123,6	91
Myr/kärr/mosse	10,7	8
Berg/Hällmark	0,1	<1
Inäga/åker	1,0	1
Väg och kraftledning (linjeavdrag)	0,5	<1
Annat	0,6	<1
<b>Summa landareal</b>	<b>136,5</b>	
Vatten	4,7	



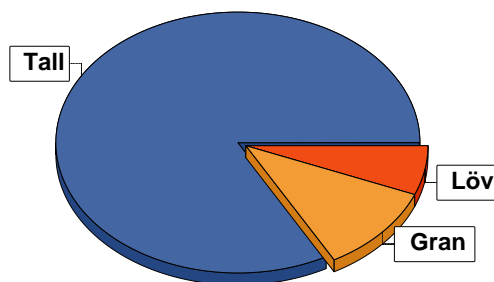
## Virkesförråd

	m <sup>3</sup> sk	%	ha
<b>Totalt</b>	<b>8926</b>	<b>83</b>	<b>88,2</b>
Tall	1145	11	21,1
Gran	639	6	14,3

m<sup>3</sup>sk  
10710

### Medeltal

m<sup>3</sup>sk per hektar  
87



## Bonitet

Fastighetens medelbonitet är beräknad till

m<sup>3</sup>sk per ha  
3,5

## Tillväxt

Tillväxt för perioden 2023-02-15 + 10 år beräknad med hänsyn till föreslagna åtgärder

m<sup>3</sup>sk per år  
383

## Avverkningsförslag

Föryngringsavverkning

1101

Gallring

187

**Totalt under perioden**

**1288**

Förväntad tillväxt första växtsäsongen

m<sup>3</sup>sk  
377

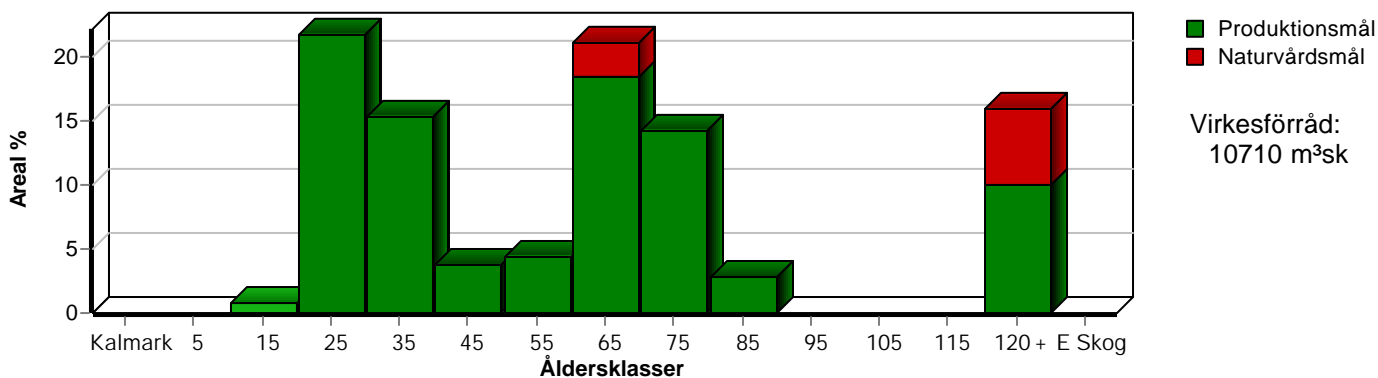
m<sup>3</sup>sk per ha  
3,1



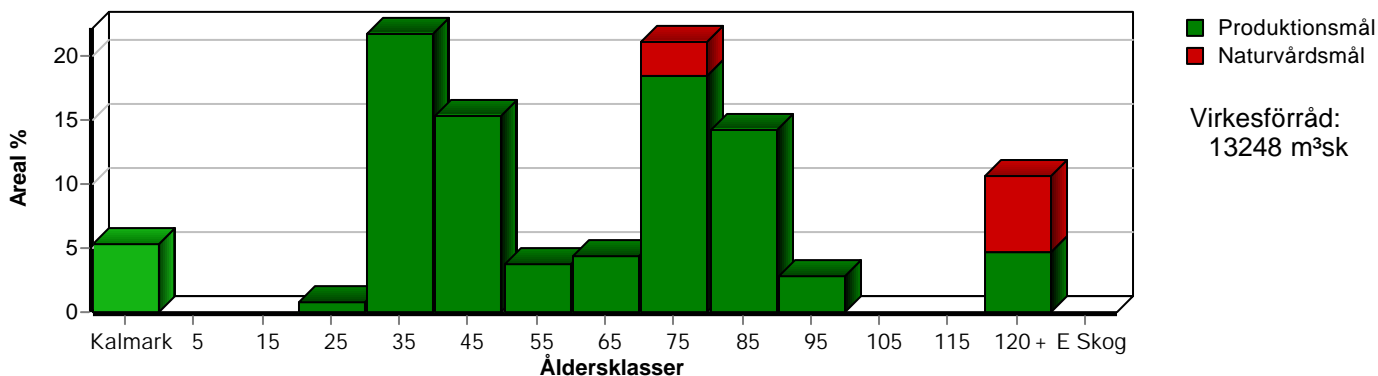
# Skogens fördelning på åldersklasser

Åldersklass	Areal		Virkesförråd				
	ha	%	Totalt m <sup>3</sup> sk	m <sup>3</sup> sk /ha	Tall %	Gran %	Löv %
<b>Kalmark</b>							
- 9 år							
10 - 19	0,9	1	13	14	90		10
20 - 29	26,8	22	628	23	54	27	19
30 - 39	18,9	15	745	39	61	25	14
40 - 49	4,7	4	295	63	79	11	10
50 - 59	5,4	4	342	63	70	20	10
60 - 69	26,1	21	2672	102	78	12	10
70 - 79	17,6	14	2841	161	98	1	1
80 - 89	3,5	3	518	148	100		
90 - 99							
100 - 109							
110 - 119							
120 +	19,7	16	2656	135	85	13	2
Lågproduktkog(E) ÖF/Skikt							
<b>Summa/Medel</b>	<b>123,6</b>	<b>100</b>	<b>10710</b>	<b>87</b>	<b>83</b>	<b>11</b>	<b>6</b>

Arefördelning, aktuell



Arefördelning, om 10 år (föresatt att föreslagna åtgärder utförs)



Aktuell andel kalmark och skog yngre än 20 år är 1 % (0,9 ha) och om 10 år (föresatt att föreslagna åtgärder utförs) 5 % (6,6 ha).



# Skogens fördelning på huggningsklasser

Huggningsklass	Areal		Virkesförråd				
	ha	%	Totalt m <sup>3</sup> sk	m <sup>3</sup> sk /ha	Tall %	Gran %	Löv %
<b>Kalmark</b> K1							
K2							
<b>Röjningsskog</b> R1							
R2	39,0	32	969	25	60	21	19
<b>Gallringsskog</b> G1	61,5	50	6901	112	88	8	4
G2							
<b>Föryngrings- avverknings- skog</b> S1	4,4	4	686	156	100		
S2	6,6	5	1195	181	90	10	
S3	12,1	10	959	79	54	28	17
<b>Lågproducer- ande skog</b> E1							
E2							
E3							
<b>Överstånd/Skikt</b>							
<b>Summa/Medel</b>	123,6	100	10710	87	83	11	6

## Kalmark

- K1 Obehandlad kalmark**  
Mark där åtgärd(er) behövs för att erhålla tillfredsställande föryngring.
- K2 Behandlad kalmark**  
Mark som fullständigt behandlats med återväxt-åtgärder men där föryngringen inte säkerställts.

## Röjningsskog

- R1 Plantskog**  
Säkerställd föryngring upp till 1,3 m medelhöjd.
- R2 Ungskog**  
Skog som är över 1,3 m och som i utvecklings-hänseende motsvarar röjningsskog.

## Gallringsskog

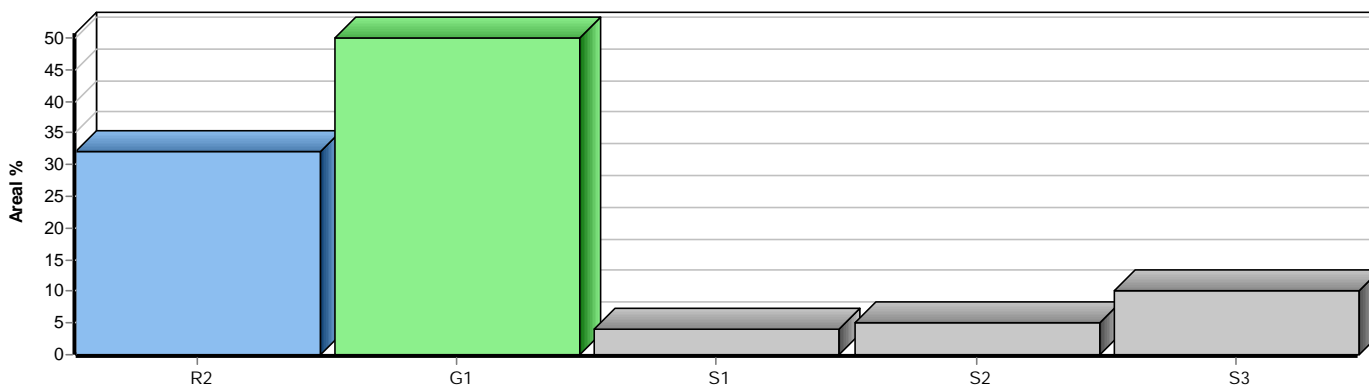
- G1 Normal gallringsskog**  
Skog som är yngre än skyddsåldern (lägsta ålder för föryngringsavverkning).
- G2 Äldre gallringsskog**  
Skog som uppnått skyddsåldern och där nästa lämpliga åtgärd normalt är gallring.

## Föryngringsavverkningsskog

- S1 Skog som kan föryngringsavverkas**  
Normalt föreslås ingen avverkningsåtgärd under planperioden.
- S2 Skog som är mogen att föryngringsavverkas**  
Normalt infaller en avverkningsåtgärd under planperioden.
- S3 Skog i föryngringsbar ålder**  
Föryngringsavverkning bör dock inte utföras.

## Lågproducerande skog

- E1 Restskog**  
Skog som lämnats efter avverkning eller som uppkommit på grund av skada.
- E2 Gles skog**  
Gles skog eller skog av ett för marken olämpligt träslag.
- E3 Skog av hagmarkskaraktär**  
Gles skog av hagmarkskaraktär.



# Avverkning och tillväxt

## Avverkning

I redovisad avverkningsvolym ingår 5 års tillväxt för avverkningar med angelägenhetsgrad 2 och 3.

I begreppet löv ingår alla lövträdsarter.

Åldersklass	Gallring			Förnygringsavverkning				
	ha	Barr m <sup>3</sup> sk	Löv m <sup>3</sup> sk	Totalt m <sup>3</sup> sk	ha	Barr m <sup>3</sup> sk	Löv m <sup>3</sup> sk	Totalt m <sup>3</sup> sk
<b>Kalmark</b>								
- 9 år								
10 - 19								
20 - 29								
30 - 39								
40 - 49								
50 - 59								
60 - 69	3,6	187		187				
70 - 79								
80 - 89								
90 - 99								
100 - 109								
110 - 119								
120 +					6,6	1101		1101
Lågprodskog(E) ÖF/Skikt								
Grundförslag	3,6	187		187	6,6	1101		1101
Högre alt.				1477				1741
Lägre alt.				187				1101

<b>Total avverkning</b>	<b>- högre alt.</b>	<b>- lägre alt.</b>	<b>m<sup>3</sup>sk/ha efter 10 år</b>	<b>- högre alt.</b>	<b>- lägre alt.</b>
1 288	3 218	1 288	107	90	107

## Tillväxt

I sammanställningen redovisas tillväxt under perioden samt areal och virkesförråd efter 10 år.

Observera att såväl tillväxt som areal och virkesförråd om 10 år förutsätter att föreslagna åtgärder utförs

Åldersklass	Tillväxt			Areal och virkesförråd efter 10 år		
	Barr m <sup>3</sup> sk	Löv m <sup>3</sup> sk	Totalt m <sup>3</sup> sk	ha	m <sup>3</sup> sk	m <sup>3</sup> sk/ha
<b>Kalmark</b>				6,6		
- 9 år						
10 - 19	21	2	23			
20 - 29	597	137	734	0,9	37	41
30 - 39	481	85	566	26,8	1363	51
40 - 49	148	16	164	18,9	1311	69
50 - 59	133	15	148	4,7	460	98
60 - 69	776	103	879	5,4	490	91
70 - 79	742	7	749	26,1	3364	129
80 - 89	132		132	17,6	3590	204
90 - 99				3,5	650	186
100 - 109						
110 - 119						
120 +	416	12	428	13,1	1761	134
Lågprodskog(E) ÖF/Skikt					222	
<b>Summa</b>	<b>3446</b>	<b>377</b>	<b>3823</b>	<b>123,6</b>	<b>13248</b>	<b>107</b>



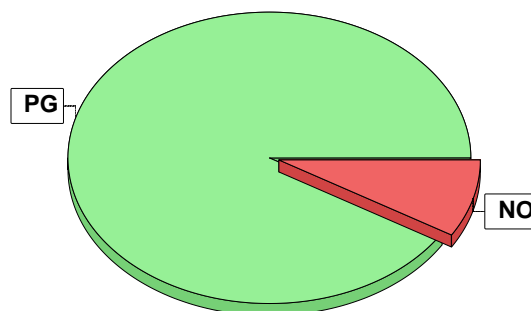
# Skogens fördelning på målklasser

Målklass	Areal		Virkesförråd		Tillväxt		Antal avd
	ha	%	m <sup>3</sup> sk	%	m <sup>3</sup> sk	%	
PG	112,9	91,3	9911	92,5	3622	94,7	28
PF - produktion							0
PF - naturvård							0
NS							0
NO	10,7	8,7	799	7,5	204	5,3	3
<b>Summa</b>	<b>123,6</b>	<b>100,0</b>	<b>10710</b>	<b>100,0</b>	<b>3826</b>	<b>100,0</b>	<b>31</b>

10,2 ha (8,3 %) av planens produktiva areal är avsatta i planens certifiering för NS/NO.

## Impediment

	ha	%
Myr	10,7	8
Berg	0,1	<1



## Målklasser

Målklasserna ger information om skogens brukning. Klasserna har följande innebörd:

**PG** Produktionsmål med miljöhänsyn

I avdelningar med låga naturvärden där produktionsmålet styr skötseln. Miljöhänsyn tas genom att hänsynsytor, trädgrupper, evighetsträd och buskar mm lämnas. Miljöhänsyn motsvarar högst ca 10 % av avdelningens produktiva skogsmarksareal.

**PF** Produktionsmål med förstärkt miljöhänsyn

I avdelningar med låga/vissa naturvärden förenas produktionsmålet med en förstärkt miljöhänsyn. Produktionsmålet styr huvudinriktningen av skötseln, medan naturvårdsmålet dominerar i vissa delar av avdelningen. Förhållandet mellan målen anges som procentsatser av avdelningens produktiva skogsmarksareal. Förstärkt miljöhänsyn innebär att mer än 10 % av avdelningens produktiva skogsmarksareal utgörs av naturhänsyn. Naturvårdsmålet kan i vissa fall överstiga 50 % av avdelningens produktiva skogsmarksareal.

**NS** Naturvårdsmål med skötsel

I avdelningar med höga naturvärden där återkommande skötsel är nödvändig för att bibehålla områdets naturvärden samt avdelningar med förutsättningar att återskapa dessa naturvärden. Naturvårdsmålet styr skötseln som endast utförs när det är motiverat av naturvårdsskäl.

**NO** Naturvårdsmål, orört

I avdelningar med höga naturvärden där fri utveckling är nödvändig för att bibehålla områdets naturvärden samt avdelningar med förutsättningar att återskapa dessa naturvärden. Naturvårdsmålet styr genom att området lämnas för fri utveckling. Ibland kan dock ett nyskapande av död ved vara nödvändig för att påskynda utvecklingen av höga naturvärden.



# Sammanställning lövdominerade bestånd

För certifiering ska, under merparten av omloppstiden, minst 5 % av arealen för den friska och fuktiga marken domineras av löv.

## Fördelning fuktklasser för skogsmark

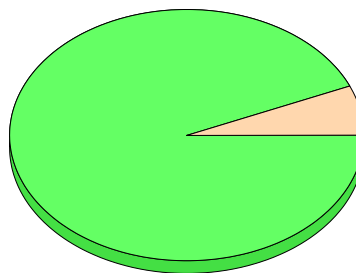
Torr, 6,5 %, 8,0 ha Frisk, 93,5 %, 115,6 ha

Av sammanställningens produktiva skogsmarksareal om 123,6 ha är 93,5 % (115,6 ha) frisk eller fuktig.

Sammanställningen avser frisk eller fuktig skogsmark som är lövdominerad (minst 50 % löv i trädslagsandelar).

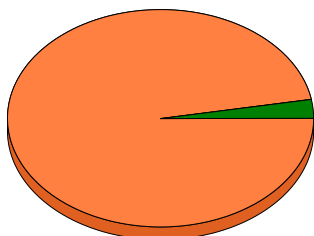
Aktuella - lövdominerade bestånd enligt planens trädslag (i röjningsskog räknas endast det löv som överensstämmer med ståndortsindex).

Framtida -bestånd av planläggaren markerade som lämpliga för lövdominans under omloppstiden.



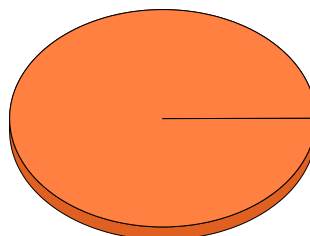
## Lövdominerade bestånd - aktuella

Lövdominerat: NS och NO, 2,9 %, 3,4 ha  
Lövdominerat: Övriga, 0,0 %, 0,0 ha  
Ej lövdominerat, 97,1 %, 112,2 ha



## Lövdominerade bestånd - framtida

Lövdominerat: NS och NO, 0,0 %, 0,0 ha  
Lövdominerat: Övriga, 0,0 %, 0,0 ha  
Ej lövdominerat, 100,0 %, 115,6 ha



### Lövdominerade bestånd - aktuella

Areal % av areal frisk eller fuktig

**NS + NO**

3,4 ha

2,9 %

**Övriga**

0,0 ha

0,0 %

**Summa**

3,4 ha

2,9 %

### Lövdominerade bestånd - framtida

Areal % av areal frisk eller fuktig

0,0 ha

0,0 %

0,0 ha

0,0 %

0,0 ha

0,0 %

### Lövdominerade bestånd - aktuella

Avdelning	Areal	Målklass	Ålder	TGLBÄ	Andel av areal frisk eller fuktig
1/11	3,4 ha	NO	62	22600	2,9 %

### Lövdominerade bestånd - framtida

Avdelning	Areal	Målklass	Ålder	TGLBÄ	Andel av areal frisk eller fuktig
-----------	-------	----------	-------	-------	-----------------------------------



# Skogsvårdsåtgärder

Blanketten innehåller ett sammandrag av avdelningsvis föreslagna åtgärder.  
Sammanställningen förutsätter att samtliga åtgärder enligt grundförslaget utförs.

Åtgärd (F) = Följd (A) = Alternativ	Angelägenhetsgrad					Summa ha
	Förfallna ha	Snarast ha	2 - 5 år ha	5 - 10 år ha		
Röjning				24,7		24,7
Summa ha				24,7		24,7



# Åtgärdsöversikt

Samtliga avdelningar där åtgärder är föreslagna finns här uppräknade.

Angelägenhetsgrad: 1 = Snarast, 2 = Inom 2-5 år, 3 = Inom 5-10 år, 4 = Inom 10 - 20 år

Åtgärd (F) = Följd (A) = Alternativ	Ang	Avdelning	Prod areal ha	Ålder år	Stånd- orts- index	Volym m³sk /ha	Uttag m³sk inkl tillv	Utförs år	Anteckning
Föryng avv, fröträd	2	1 - 6	6,6	137	T18	181	1101		
Gallring	2	1 - 1	3,6	62	T18	150	187		
Gallring (A)	2	1 - 18	11,9	77	T18	173	(695)		
Föryng avv, fröträd (A)	3	2 - 15	4,4	122	T18	156	(639)		
Underv röj f gallring (A)	3	1 - 4	2,4	62	T18	91	(26)		
Gallring (A)	3	1 - 4	2,4	62	T18	91	(69)		
Gallring (A)	3	2 - 5	6,6	62	T18	165	(375)		
Underv röj f gallring (A)	3	1 - 7	4,2	57	T17	66	(33)		
Gallring (A)	3	1 - 7	4,2	57	T17	66	(90)		
Röjning	3	1 - 9	5,9	22	T18	26	0		
Röjning	3	1 - 10	9,7	27	T18	24	0		
Röjning	3	1 - 17	2,4	27	T16	30	0		
Röjning	3	1 - 20	6,7	22	G18	19	0		



# Avdelningsbeskrivning

## Skifte: 1

När: 1 = Snarast, 2 = Inom 2-5 år, 3 = Inom 5-10 år, 4 = Inom 10 - 20 år, FF = Förfallen

<sup>1</sup> i = grön kommentar, ii = generell kommentar, iii = åtgärdskommentar, iv = speciella värden

Avd nr	Areal ha (-Avdrag) [Skikt]	Ägo	Ålder år	Hkl Skikt	SI	Virkesförråd m <sup>3</sup> sk		Mål klass	Trädslag TGLBÄ	Med diam cm	Med höjd m	Beskrivning	Åtgärd Alternativ	När	Uttag inkl tillväxt		Årlig tillväxt m <sup>3</sup> sk per ha	Priotal	Not <sup>1</sup>
						ha	avd								%	m <sup>3</sup> sk			
1	3,7 (-0,1)	1 L	62	G1	T18	150	540	PG	91000	20	14	Frisk (2)	Gallring	2	30	187	4,2	GÖ 22	
2	0,9	6										Vatten							
3	2,0 (-0,1)	1 L	77	G1	T18	126	239	PG	81100	20	13	Äldre stammar finns. Frisk (2)	Ingen åtgärd				3,5	GÖ 21	
4	2,4	1	62	G1	T18	91	218	PG	62200	16	12	Frisk (2)	Ingen åtgärd Underv röj f gallring (A) Gallring (A)	3 3	10 30	26 69	3,3	GÖ 20	
5	0,5	1	122	S3	T16	89	45	NO,s	91000	22	14	Skyddszon Frisk (2)	Ingen åtgärd				2,0	VP 2,6	
6	6,6	1	137	S2	T18	181	1195	PG	91000	28	16	Torra träd. Frisk (2)	Föryng avv, fröträd	2	85	1101	2,0	VP 2,1	
7	4,2	1	57	G1	T17	66	277	PG	72100	19	12	Luckigt Ojämnt Frisk (2)	Ingen åtgärd Underv röj f gallring (A) Gallring (A)	3 3	10 30	33 90	2,8	GÖ 19	
8	3,0	1	67	G1	T16	69	207	PG	54100	13	10	Olikåldrigt Frisk (2)	Ingen åtgärd				2,5	GÖ 18	
9	5,9	1	22	R2	T18	26	153	PG	62200			Ojämnt Delvis tor Frisk (2)	Röjning	3	20		3,1		

# Avdelningsbeskrivning

Skifte: 1

När: 1 = Snarast, 2 = Inom 2-5 år, 3 = Inom 5-10 år, 4 = Inom 10 - 20 år, FF = Förfallen

<sup>1</sup> i = grön kommentar, ii = generell kommentar, iii = åtgärdskommentar, iv = speciella värden

Avd nr	Areal ha (-Avdrag) [Skikt]	Ägo	Ålder år	Hkl Skikt	SI	Virkesförråd m <sup>3</sup> sk		Mål klass	Trädslag TGLBÄ	Med diam cm	Med höjd m	Beskrivning	Åtgärd Alternativ	När	Uttag inkl tillväxt		Årlig tillväxt m <sup>3</sup> sk per ha	Priotal	Not <sup>1</sup>
						ha	avd								%	m <sup>3</sup> sk			
10	9,7	1	27	R2	T18	24	233	PG	62200			Ojämnt Blockigt Älgbetat Frisk (2)	Röjning	3	30		2,5		
11	3,4	1	62	S3	B18	54	184	NO,b	22600	13	10	Olikåldrigt Branter Äldre gran o tall. Frisk (2)	Ingen åtgärd				2,1	VP 9,0	
12	6,8	1	132	S3	T15	84	571	NO,b	54100	17	10	Olikåldrigt Ojämnt Klippigt Branter Torr (1)	Ingen åtgärd				1,8	VP 4,1	
13	0,1	3										Berg							
14	1,2	1	57	G1	T16	54	65	PG	72100	14	10	Branter Torr (1)	Ingen åtgärd				2,4	GÖ 16	
15	1,4	1	122	S3	T16	114	160	PG	X0000	18	15	Klippor Branter Frisk (2)	Ingen åtgärd				2,4	VP 3,9	
16	3,5	1	82	G1	T17	148	518	PG	X0000	23	15	Frisk (2)	Ingen åtgärd				3,8	GÖ 21	
17	2,4	1	27	R2	T16	30	72	PG	62200			Älgbetat Frisk (2)	Röjning	3	30		2,8		

# Avdelningsbeskrivning

## Skifte: 1

När: 1 = Snarast, 2 = Inom 2-5 år, 3 = Inom 5-10 år, 4 = Inom 10 - 20 år, FF = Förfallen

<sup>1</sup> i = grön kommentar, ii = generell kommentar, iii = åtgärdskommentar, iv = speciella värden

Avd nr	Areal ha (-Avdrag) [Skikt]	Ägo	Ålder år	Hkl Skikt	Sl	Virkesförråd m <sup>3</sup> sk		Mål klass	Trädslag TGLBÄ	Med diam cm	Med höjd m	Beskrivning	Åtgärd Alternativ	När	Uttag inkl tillväxt		Årlig tillväxt m <sup>3</sup> sk per ha	Priotal	Not <sup>1</sup>
						ha	avd								%	m <sup>3</sup> sk			
18	11,9	1	77	G1	T18	173	2059	PG	X0000	20	16	Frisk (2)	Ingen åtgärd Gallring (A)	2	30	695	4,4	GÖ 22	
19	9,1	2										Myr							
20	6,7	1	22	R2	G18	19	127	PG	26200			Ojämnt Frisk (2)	Röjning	3	20		2,7		

# Avdelningsbeskrivning

## Skifte: 2

När: 1 = Snarast, 2 = Inom 2-5 år, 3 = Inom 5-10 år, 4 = Inom 10 - 20 år, FF = Förfallen

<sup>1</sup> i = grön kommentar, ii = generell kommentar, iii = åtgärdskommentar, iv = speciella värden

Avd nr	Areal ha (-Avdrag) [Skikt]	Ägo	Ålder år	Hkl Skikt	SI	Virkesförråd m <sup>3</sup> sk		Mål klass	Trädslag TGLBÄ	Med diam cm	Med höjd m	Beskrivning	Åtgärd Alternativ	När	Uttag inkl tillväxt		Årlig tillväxt m <sup>3</sup> sk per ha	Priotal	Not <sup>1</sup>
						ha	avd								%	m <sup>3</sup> sk			
2	1,5	1	62	G1	T18	54	81	PG	52300	16	12	Intill tomt Frisk (2)	Ingen åtgärd				2,1	GÖ 15	
3	3,8	6										Vatten							
4	1,0	4										Inägomark							
5	6,9 (-0,3)	1 L	62	G1	T18	165	1089	PG	X0000	22	13	Renhagar Frisk (2)	Ingen åtgärd Gallring (A)	3	30	375	5,0	GÖ 23	
6	5,1	1	62	G1	T18	64	326	PG	62200	13	9	Renhagar Frisk (2)	Ingen åtgärd				2,5	GÖ 18	
7	1,6	2										Myr							
8	0,2	1	27	R2	T18	36	7	PG	61300			Renhagar Frisk (2)	Ingen åtgärd				3,3		
9	1,8	1	37	G1	G18	51	92	PG	36100	16	10	Renhagar Frisk (2)	Ingen åtgärd				3,6	GÖ 18	
10	5,8	1	37	G1	T18	56	325	PG	63100	10	9	Renhagar Frisk (2)	Ingen åtgärd				3,7	GÖ 21	
11	0,9	1	17	R2	T18	14	13	PG	90100			Älgbetet Frisk (2)	Ingen åtgärd				2,6		
12	3,1	1	42	G1	T18	61	189	PG	90100	14	9	Frisk (2)	Ingen åtgärd				3,5	GÖ 21	

# Avdelningsbeskrivning

## Skifte: 2

När: 1 = Snarast, 2 = Inom 2-5 år, 3 = Inom 5-10 år, 4 = Inom 10 - 20 år, FF = Förfallen

<sup>1</sup> i = grön kommentar, ii = generell kommentar, iii = åtgärdskommentar, iv = speciella värden

Avd nr	Areal ha (-Avdrag) [Skikt]	Ägo	Ålder år	Hkl Skikt	SI	Virkesförråd m <sup>3</sup> sk		Mål klass	Trädslag TGLBÄ	Med diam cm	Med höjd m	Beskrivning	Åtgärd Alternativ	När	Uttag inkl tillväxt		Årlig tillväxt m <sup>3</sup> sk per ha	Priotal	Not <sup>1</sup>
						ha	avd								%	m <sup>3</sup> sk			
13	1,6	1	47	G1	T18	66	106	PG	63100	16	11	Frisk (2)	Ingen åtgärd				3,4	GÖ 20	
14	1,9	1	22	R2	T18	19	36	PG	X0000			Älgbetat Frisk (2)	Ingen åtgärd				2,7		
15	4,4	1	122	S1	T18	156	686	PG	X0000	27	17	Frisk (2)	Ingen åtgärd Föryng avv, fröträäd (A)	3	85	639	3,0	VP 2,3 GÖ 19	
16	0,5	1	62	G1	G18	54	27	PG	36100	13	10	Frisk (2)	Ingen åtgärd				2,5	GÖ 16	
17	11,3	1	32	R2	T18	29	328	PG	71200			Luckigt Älgbetat Frisk (2)	Ingen åtgärd				2,5		
18	3,8	1	72	G1	T18	143	543	PG	X0000	22	16	Frisk (2)	Ingen åtgärd				4,1	GÖ 22	

# Avdelningsbeskrivning

Skifte: 3

När: 1 = Snarast, 2 = Inom 2-5 år, 3 = Inom 5-10 år, 4 = Inom 10 - 20 år, FF = Förfallen

<sup>1</sup> i = grön kommentar, ii = generell kommentar, iii = åtgärdskommentar, iv = speciella värden

Avd nr	Areal ha (-Avdrag) [Skikt]	Ägo	Ålder år	Hkl Skikt	SI	Virkesförråd m <sup>3</sup> sk		Mål klass	Trädslag TGLBÄ	Med diam cm	Med höjd m	Beskrivning	Åtgärd Alternativ	När	Uttag inkl tillväxt		Årlig tillväxt m <sup>3</sup> sk per ha	Priotal	Not <sup>1</sup>
						ha	avd								%	m <sup>3</sup> sk			
100	0,6	5										Holme							