



STORUMAN GRUNDFORS 1:43

Välskött skogsfastighet utan byggnader

Fastigheten är belägen i Grundfors strax söder om Gunnarn. Areal om 36 ha varav 35 ha produktiv skogsmark med en virkesvolym om 4 318 m³sk.

82% av virkesvolymen är 70 år och äldre. Bonitet - 4,7 m³sk/ha/år. Fastigheten ingår i Grundfors VVO 2 700 ha

Skogsbruksplan

Skogsbruksplanen upprättades i augusti 2020 av Skogstjänsteman Andreas Karlstrand.

Fastigheten är belägen i Stensele församling, Storuman kommun, Västerbottens län. Planen består av 1 skifte med totalt 34,7 ha produktiv mark. Det totala virkesförrådet är ca 4 300 m³sk. Skogen är välskött. En del av bestånden på fastigheten kommer på sikt vara i behov av framförallt röjning.

Markförhållandena är varierande men större delen av fastigheten består av frisk eller fuktig skogsmark som är tillgänglig för drivning under större delen av året.

Det dominerande trädslaget är tall som upptar 71 % av virkesförrådet. Skogens åldersfördelning är ojämn med en förskjutning mot skog i åldrarna 70-80 år. Ungefär 22 ha skog är i huggningsklasserna G2, S1 eller S2 och volymen uppgår här till 3 500 m³sk. Andelen skog under 20 år är 19 % (6,3 ha).

Skogsvårdslagen

På brukningsenheter större än 50 hektar produktiv skogsmark måste den skog som kan förnygringsavverkas ransoneras. Är din brukningsenhet 50-100 hektar får högst 50 hektar av skogsmarken bestå av kalmare och skog yngre än 20 år. Är brukningsenheten mer än 100 hektar får högst hälften av skogsmarken bestå av kalmare och skog yngre än 20 år.

Fastighetsgränser

Fastighetsgränserna kan vara bristfälligt uppmärskade. Säljaren svarar ej för ytterligare uppmärskning av dessa.

Natur och Kultur.

På fastigheten finns ingen registrerad biotop eller höga naturvärden. Källa skogsstyrelsen.

Jakt

Fastigheten ingår i Grundfors VVO 2700 ha. Fiske kan bedrivas mot lösande av fiskekort i området.

Försäljningssätt

Försäljning sker via skriftlig budgivning med ett utgångspris på 1 200 000 kr. Säljaren förbehåller sig rätten att fritt anta inkomna bud eller hålla en efterföljande auktion mellan budgivarna. Fri prövningsrätt förbehålls säljaren.

Skriftliga bud skall vara Thiger Skog & Mäklarbyrå AB, Anna Thiger, Storgatan 40, 921 31 Lycksele tillhanda senast 2021-09-02

Betalningsvillkor

10 % av köpesumman erläggs som handpenning vid kontraktsskrivning och resterande senast vid tillträdet.

Besiktning och undersökningsplikt

Taxeringen har utförts genom att grundyta mätts med relaskop och höjder fastställt med höjdmätare.

Det är köparens ansvar att besiktiga fastighetens skick samt gränser. Uppgifterna om skogen innehåller ej exakta data utan är av säljaren framtaget för att underlätta köparens arbete med att fastställa ekonomiska förutsättningar. Inventeringen görs för att köparen skall få en ungefärlig uppfattning om skogens värden. Det åligger köparen att själv besiktiga skogen tillstånd och dess volymer. Säljaren friskriver sig från ansvaret för avvikelser i detta PM.

Thiger Skog & Mäklarbyrå AB ansvarar ej för felaktigheter i detta material.

Förvärvstillstånd

Förvärvstillstånd krävs för privatperson som inte varit skriven inom den kommun fastigheten ligger de senaste 12 månaderna, samt för juridisk person.

Tomtareal/mark	36,7255ha	Pris	1 200 000SEK
Pristyp	Högstbjudande		

Grunddata

Fastighetstyp	Lantbruk
Fastighetsbeteckning	STORUMAN GRUNDFORS 1:43
Typkod	110 - Lantbruksenhet obebyggd
Tomtarealuppgifter enligt	Lantmäteriet
Tomtareal/mark	367 255 m ²
Totalareal	367 255 m ²
Taxeringsår	2020
Taxeringsvärdet är	Fastställt
Taxeringsvärde mark	569 000 SEK
Summa taxeringsvärde	569 000 SEK
Pris	1 200 000 SEK, högstbudande

Försäljningsätt

Bud, senast 2021-09-02 00:00:00

Inteckningar

Inteckningar	1
Totalt belopp	1 000 SEK

Övriga rättigheter och belastningar

Gemensamhetsanläggning	Storuman Grundfors Ga:1
Rättigheter last	Avtalsservitut: Strand mm - Se beskrivning
Avtalsrättigheter	Avtalsservitut STRAND MM

Kostnader



Anna Thiger, Fastighetsmäklare

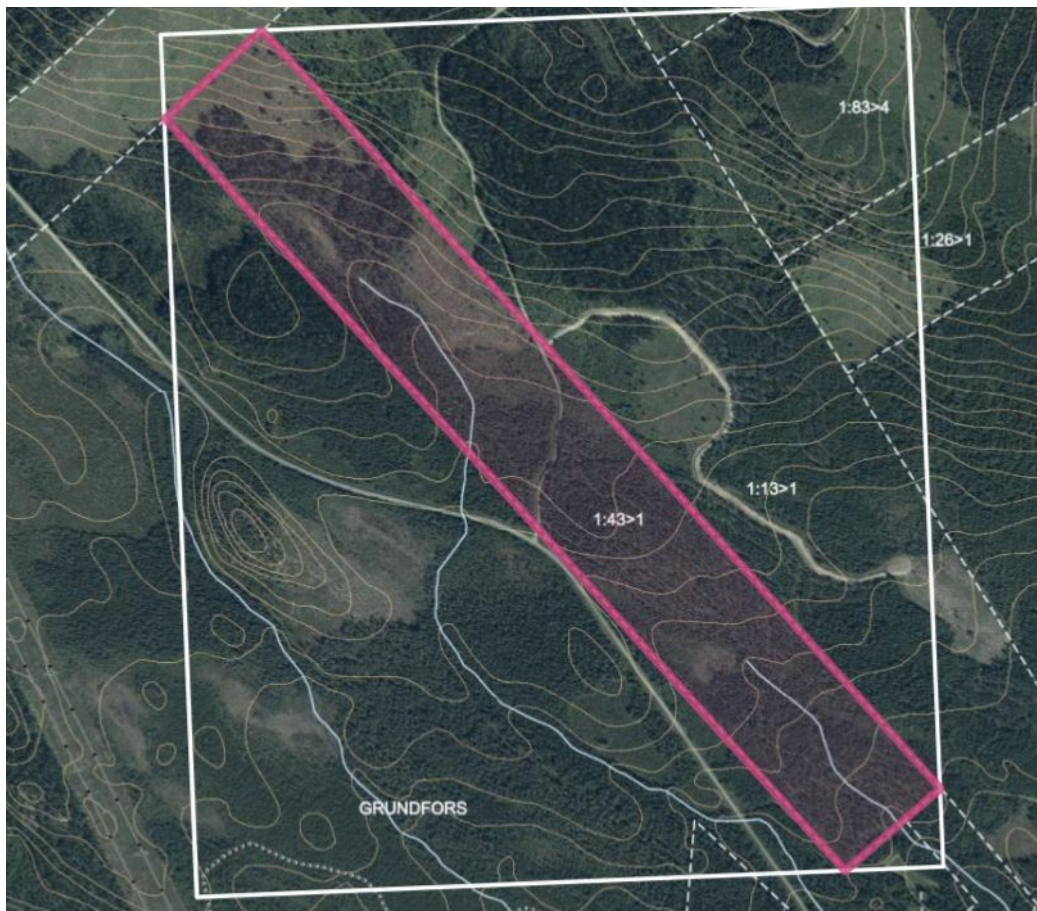
Storgatan 40, 921 31 Lycksele

✉ anna@thigerskog.se

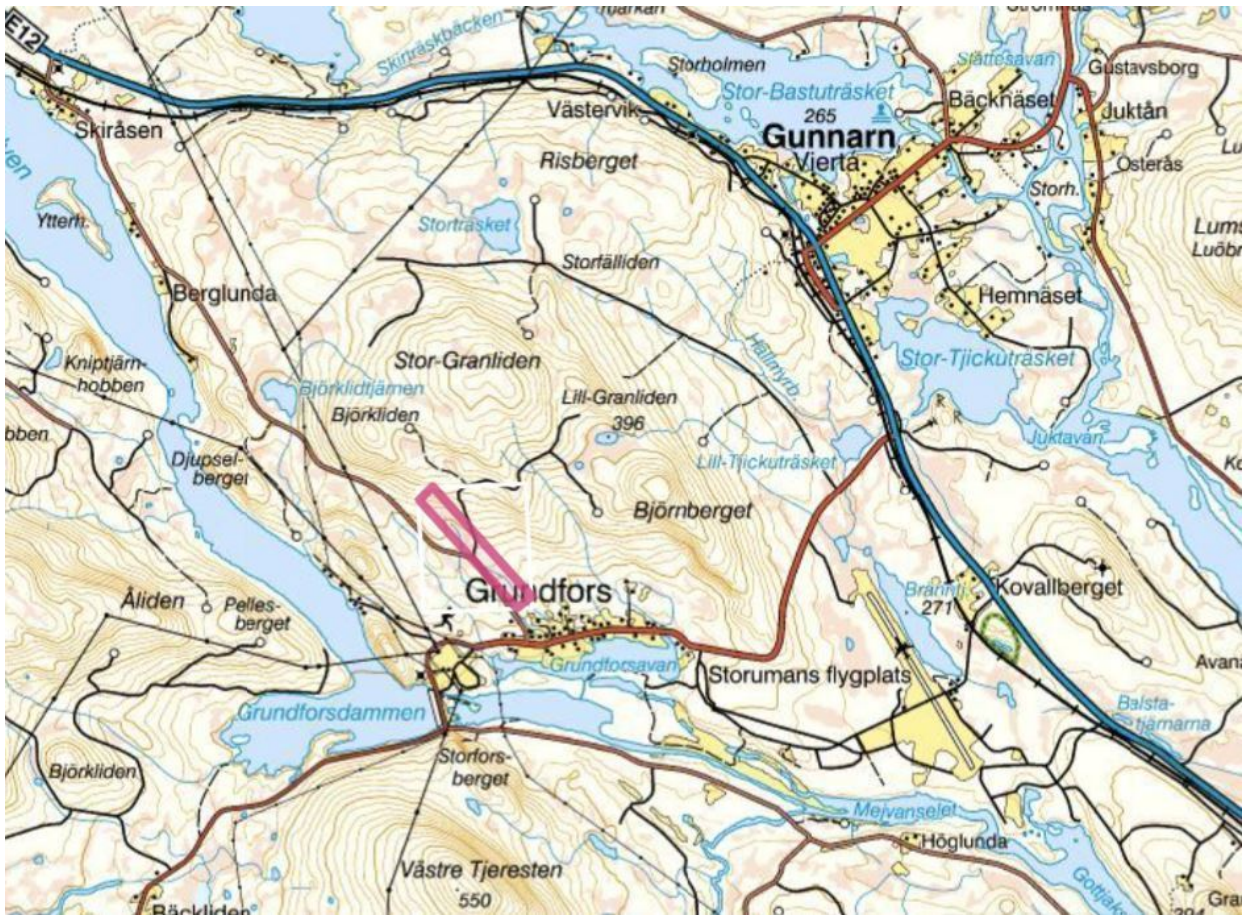
☎ 070-245 75 98



Framsida



Karta



Vägkarta