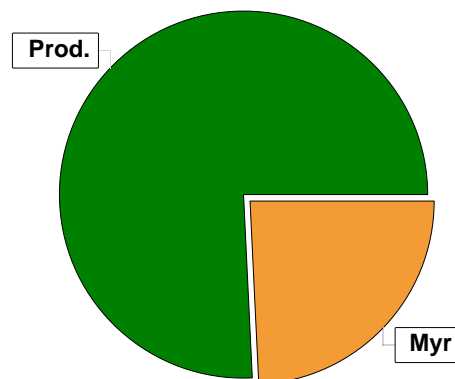


Sammanställning över fastigheten

Arealer

	hektar	%
Produktiv skogsmark	64,7	75
Myr/kärr/mosse	20,5	24
Berg/Hällmark	0,4	<1
Inäga/åker	0,0	<1
Väg och kraftledning (linjeavdrag)	1,1	1
Annat	0,0	<1
<hr/>		
Summa landareal	86,7	
Vatten	0,0	



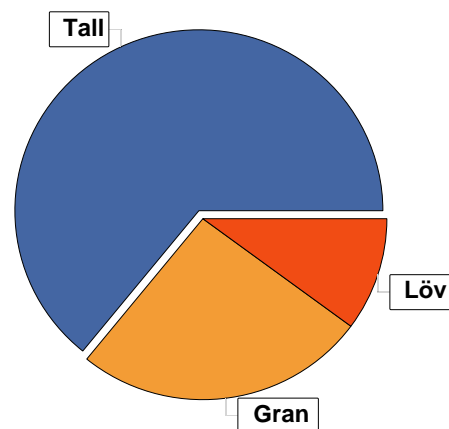
Virkesförråd

	m ³ sk	%	ha
Totalt			
Tall	3111	64	44,7
Gran	1276	26	14,1
Löv	491	10	5,9

m³sk
4879

Medeltal

m³sk per hektar
75



Bonitet

Fastighetens medelbonitet är beräknad till

m³sk per ha
3,6

Tillväxt

Tillväxt för perioden 2021-08-30 + 10 år beräknad med hänsyn till föreslagna åtgärder

m³sk per år
227

Avverkningsförslag

	m ³ sk
Förnygringsavverkning	0
Gallring	0
Totalt under perioden	0

Förväntad tillväxt första växtsäsongen

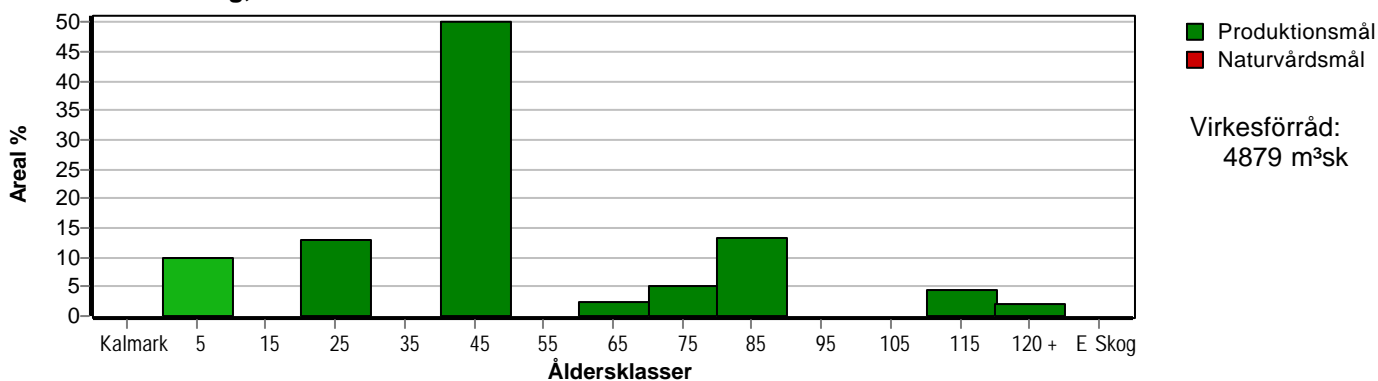
m³sk
219
m³sk per ha
3,4



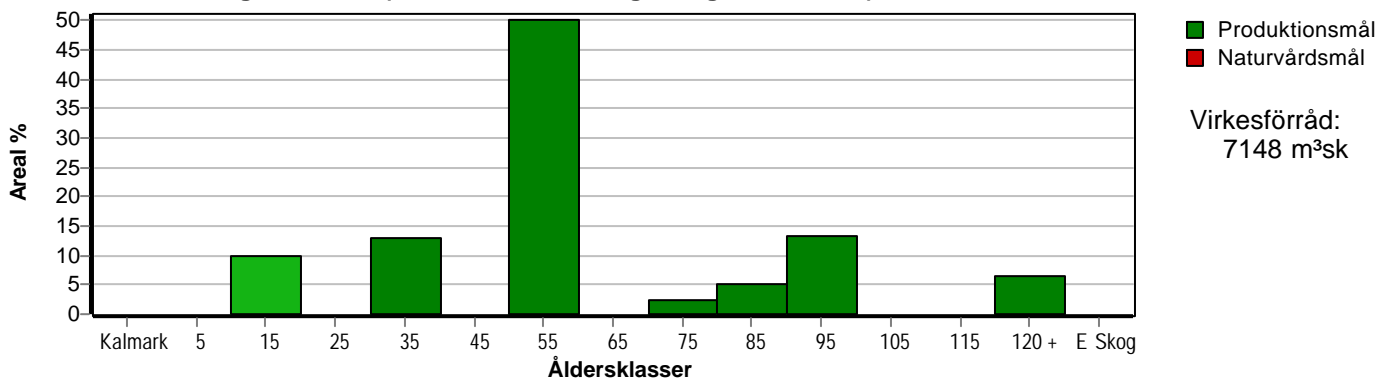
Skogens fördelning på åldersklasser

Åldersklass	Areal		Virkesförråd				
	ha	%	Totalt m ³ sk	m ³ sk /ha	Tall %	Gran %	Löv %
Kalmark							
- 9 år	6,3	10	6	1	90	5	5
10 - 19							
20 - 29	8,4	13	153	18	91	5	4
30 - 39							
40 - 49	32,4	50	2916	90	70	20	10
50 - 59							
60 - 69	1,5	2	120	80	10	60	30
70 - 79	3,4	5	338	99	71	12	18
80 - 89	8,6	13	860	100	40	50	10
90 - 99							
100 - 109							
110 - 119	2,8	4	336	120	95	5	
120 +	1,3	2	150	115	7	85	8
Lågproduktkog(E) ÖF/Skikt							
Summa/Medel	64,7	100	4879	75	64	26	10

Arefördelning, aktuell



Arefördelning, om 10 år (föresatt att föreslagna åtgärder utförs)



Aktuell andel kalmark och skog yngre än 20 år är 10 % (6,3 ha) och om 10 år (föresatt att föreslagna åtgärder utförs) 10 % (6,3 ha).



Skogens fördelning på huggningsklasser

Huggningsklass	Areal		Virkesförråd				
	ha	%	Totalt m ³ sk	m ³ sk /ha	Tall %	Gran %	Löv %
Kalmark K1							
K2	6,3	10	6	1	90	5	5
Röjningsskog R1							
R2	8,4	13	153	18	91	5	4
Gallringsskog G1	37,3	58	3374	90	68	21	11
G2	8,6	13	860	100	40	50	10
Föryngrings- avverknings- skog S1	2,8	4	336	120	95	5	
S2	1,3	2	150	115	7	85	8
S3							
Lågproducer- ande skog E1							
E2							
E3							
Överstånd/Skikt							
Summa/Medel	64,7	100	4879	75	64	26	10

Kalmark

- K1 Obehandlad kalmark**
Mark där åtgärd(er) behövs för att erhålla tillfredsställande föryngring.
- K2 Behandlad kalmark**
Mark som fullständigt behandlats med återväxt-åtgärder men där föryngringen inte säkerställts.

Röjningsskog

- R1 Plantskog**
Säkerställd föryngring upp till 1,3 m medelhöjd.
- R2 Ungskog**
Skog som är över 1,3 m och som i utvecklings-hänseende motsvarar röjningsskog.

Gallringsskog

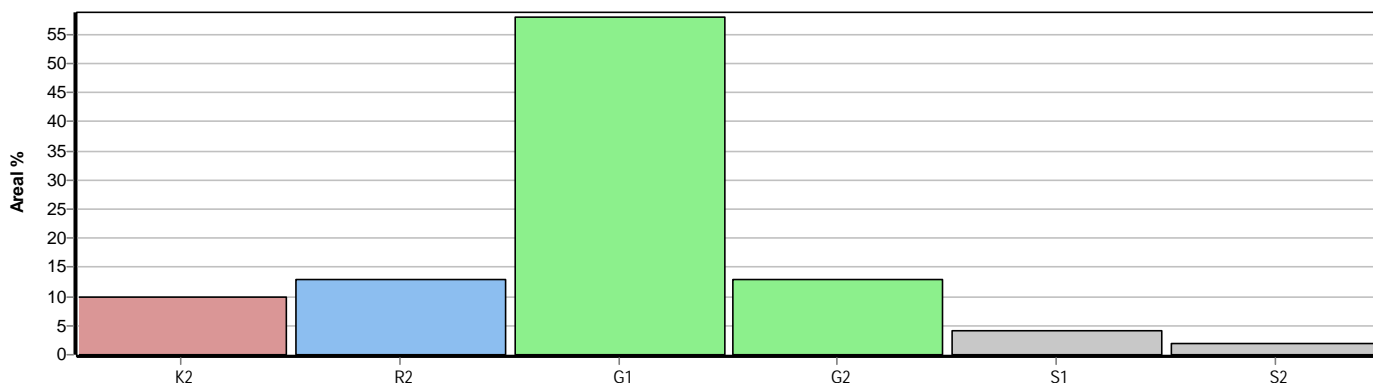
- G1 Normal gallringsskog**
Skog som är yngre än skyddsåldern (lägsta ålder för föryngringsavverkning).
- G2 Äldre gallringsskog**
Skog som uppnått skyddsåldern och där nästa lämpliga åtgärd normalt är gallring.

Föryngringsavverkningsskog

- S1 Skog som kan föryngringsavverkas**
Normalt föreslås ingen avverkningsåtgärd under planperioden.
- S2 Skog som är mogen att föryngringsavverkas**
Normalt infaller en avverkningsåtgärd under planperioden.
- S3 Skog i föryngringsbar ålder**
Föryngringsavverkning bör dock inte utföras.

Lågproducerande skog

- E1 Restskog**
Skog som lämnats efter avverkning eller som uppkommit på grund av skada.
- E2 Gles skog**
Gles skog eller skog av ett för marken olämpligt träslag.
- E3 Skog av hagmarkskaraktär**
Gles skog av hagmarkskaraktär.



Avdelningsbeskrivning

Skifte: 1

När: 1 = Snarast, 2 = Inom 2-5 år, 3 = Inom 5-10 år, 4 = Inom 10 - 20 år, FF = Förfallen

¹ i = grön kommentar, ii = generell kommentar, iii = åtgärdskommentar, iv = speciella värden

Avd nr	Areal ha (-Avdrag) [Skikt]	Ägo	Ålder år	Hkl Skikt	SI	Virkesförråd m ³ sk		Mål klass	Trädslag		Med diam cm	Beskrivning	Åtgärd Alternativ	När	Uttag inkl tillväxt		Årlig tillväxt m ³ sk per ha	Priotal	Not ¹
						ha	avd		%	m ³ sk									
1	0,9	1	70	G1	T16	70	63	PG	Tall 30 Gran 40 Löv 30	16 15 14							2,3	GÖ 5	
2	8,6	1	85	G2	T18	100	860	PG	Tall 40 Gran 50 Löv 10	18 17 15							2,9	VP 5,3 GÖ 6	
3	1,7 (-0,2)	1 L	60	G1	G16	80	120	PG	Tall 10 Gran 60 Löv 30	17 16 16							3,1	GÖ 6	
4	32,5 (-0,1)	1 L	45	G1	T18	90	2916	PG	Tall 70 Gran 20 Löv 10	15 14 13							4,4	GÖ 7	
5	3,1 (-0,1)	1 L	20	R2	T18	15	45	PG	Tall 95 Gran 5			Skiktat Äldre inslag					2,5		
6	3,1 (-0,3)	1 L	115	S1	T18	120	336	PG	Tall 95 Gran 5	22 16							2,7	VP 2,5 GÖ 6	
7	6,6 (-0,3)	1 L	3	K2	T18	1	6	PG	Tall 90 Gran 5 Löv 5								2,0		
8	2,5	1	75	G1	T18	110	275	PG	Tall 80 Gran 5 Löv 15	20 18 15		Ojämnt Yngre inslag					3,2	GÖ 7	

Avdelningsbeskrivning

Skifte: 1

När: 1 = Snarast, 2 = Inom 2-5 år, 3 = Inom 5-10 år, 4 = Inom 10 - 20 år, FF = Förfallen

¹ i = grön kommentar, ii = generell kommentar, iii = åtgärdskommentar, iv = speciella värden

Avd nr	Areal ha (-Avdrag) [Skikt]	Å g o	Ålder år	Hkl Skikt	SI	Virkesförråd m ³ sk		Mål klass	Trädslag	Med diam cm	Beskrivning	Åtgärd Alternativ	N ä r	Uttag inkl tillväxt		Årlig tillväxt m ³ sk per ha	Priotal	Not ¹
						ha	avd							%	m ³ sk			
9	5,5 (-0,1)	1 L	20	R2	T18	20	108	PG	Tall 90 Gran 5 Löv 5		Skittat Älgskador Lövuppslag					3,0		
10	1,3	1	130	S2	G18	115	150	PG	Tall 7 Gran 85 Löv 8	18 18 16						2,5	VP 4,1	
100	20,5	2									Myr							
101	0,4	3									Berg							