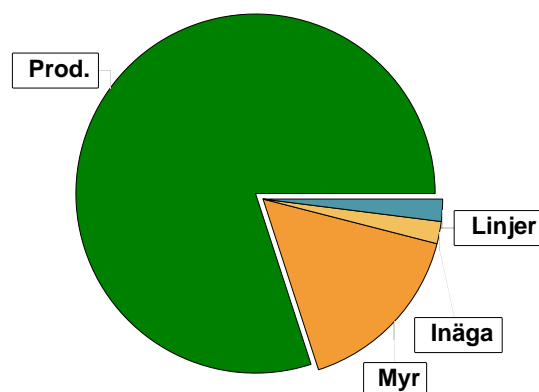


# Sammanställning över fastigheten

## Arealer

	hektar	%
Produktiv skogsmark	28,5	80
Myr/kärr/mosse	5,8	16
Berg/Hällmark	0,0	<1
Inäga/åker	0,7	2
Väg och kraftledning (linjeavdrag)	0,8	2
Annat	0,0	<1
<b>Summa landareal</b>	<b>35,8</b>	
Vatten	0,0	



## Virkesförråd

### Totalt

m<sup>3</sup>sk

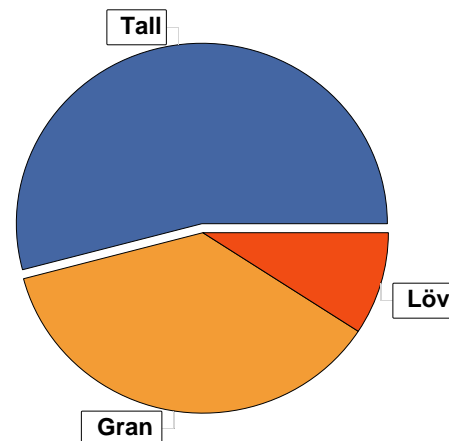
1753

	m <sup>3</sup> sk	%	ha
Tall	945	54	10,1
Gran	646	37	15,6
Löv	163	9	2,9

### Medeltal

m<sup>3</sup>sk per hektar

62



## Bonitet

Fastighetens medelbonitet är beräknad till

m<sup>3</sup>sk per ha

3,4

## Tillväxt

Tillväxt för perioden 2021-10-15 + 10 år beräknad med hänsyn till föreslagna åtgärder

m<sup>3</sup>sk per år

65

## Avverkningsförslag

Föryngringsavverkning

663

Gallring

151

Totalt under perioden

814

Förväntad tillväxt första växtsäsongen

m<sup>3</sup>sk

76

m<sup>3</sup>sk per ha

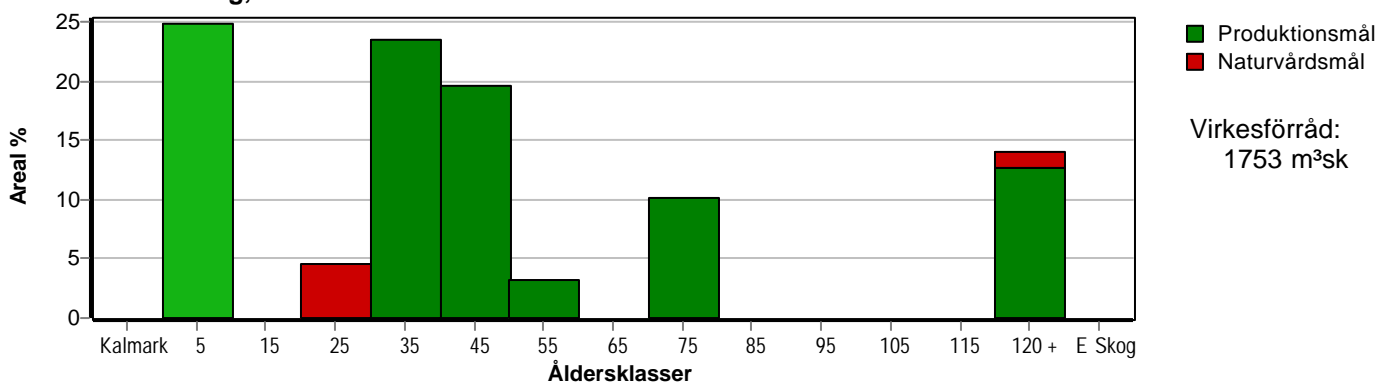
2,7



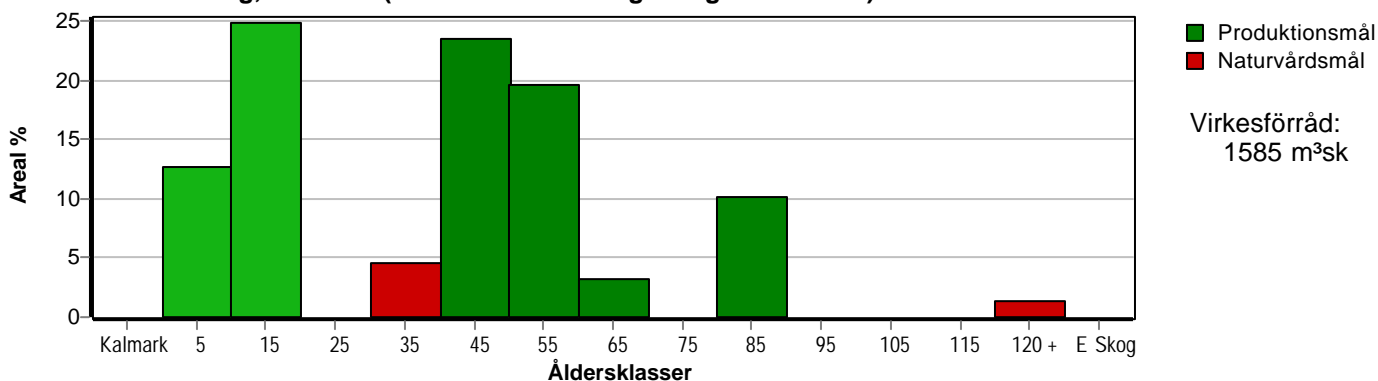
# Skogens fördelning på åldersklasser

Åldersklass	Areal		Virkesförråd				
	ha	%	Totalt m <sup>3</sup> sk	m <sup>3</sup> sk /ha	Tall %	Gran %	Löv %
<b>Kalmark</b>							
- 9 år	7,1	25	21	3	5	90	5
10 - 19							
20 - 29	1,3	5	8	6		50	50
30 - 39	6,7	24	146	22	68	28	4
40 - 49	5,6	20	325	58	40	50	10
50 - 59	0,9	3	75	83	60	30	10
60 - 69							
70 - 79	2,9	10	490	169	60	25	15
80 - 89							
90 - 99							
100 - 109							
110 - 119							
120 +	4,0	14	688	172	54	40	6
Lågproduktkog(E) ÖF/Skikt							
<b>Summa/Medel</b>	<b>28,5</b>	<b>100</b>	<b>1753</b>	<b>62</b>	<b>54</b>	<b>37</b>	<b>9</b>

Arefördelning, aktuell



Arefördelning, om 10 år (förutsatt att föreslagna åtgärder utförs)



# Skogens fördelning på huggningsklasser

Huggningsklass	Areal		Virkesförråd				
	ha	%	Totalt m <sup>3</sup> sk	m <sup>3</sup> sk /ha	Tall %	Gran %	Löv %
<b>Kalmark</b> K1							
K2							
<b>Röjningsskog</b> R1	7,1	25	21	3	5	90	5
R2	8,0	28	154	19	65	29	6
<b>Gallringsskog</b> G1	9,4	33	890	95	53	35	13
G2							
<b>Föryngrings- avverknings- skog</b> S1							
S2	3,6	13	651	181	58	38	5
S3	0,4	1	37	92		80	20
<b>Lågproducer- ande skog</b> E1							
E2							
E3							
<b>Överstånd/Skikt</b>							
<b>Summa/Medel</b>	28,5	100	1753	62	54	37	9

## Kalmark

- K1 Obehandlad kalmark**  
Mark där åtgärd(er) behövs för att erhålla tillfredsställande föryngring.
- K2 Behandlad kalmark**  
Mark som fullständigt behandlats med återväxt-åtgärder men där föryngringen inte säkerställts.

## Röjningsskog

- R1 Plantskog**  
Säkerställd föryngring upp till 1,3 m medelhöjd.
- R2 Ungskog**  
Skog som är över 1,3 m och som i utvecklings-hänseende motsvarar röjningsskog.

## Gallringsskog

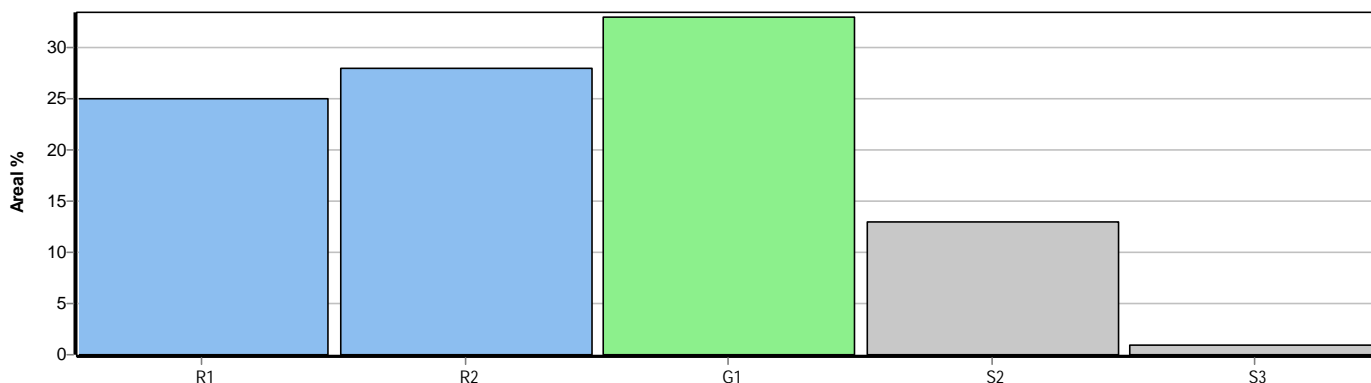
- G1 Normal gallringsskog**  
Skog som är yngre än skyddsåldern (lägsta ålder för föryngringsavverkning).
- G2 Äldre gallringsskog**  
Skog som uppnått skyddsåldern och där nästa lämpliga åtgärd normalt är gallring.

## Föryngringsavverkningsskog

- S1 Skog som kan föryngringsavverkas**  
Normalt föreslås ingen avverkningsåtgärd under planperioden.
- S2 Skog som är mogen att föryngringsavverkas**  
Normalt infaller en avverkningsåtgärd under planperioden.
- S3 Skog i föryngringsbar ålder**  
Föryngringsavverkning bör dock inte utföras.

## Lågproducerande skog

- E1 Restskog**  
Skog som lämnats efter avverkning eller som uppkommit på grund av skada.
- E2 Gles skog**  
Gles skog eller skog av ett för marken olämpligt träslag.
- E3 Skog av hagmarkskaraktär**  
Gles skog av hagmarkskaraktär.



# Avdelningsbeskrivning

## Skifte: Skifte 1

När: 1 = Snarast, 2 = Inom 2-5 år, 3 = Inom 5-10 år, 4 = Inom 10 - 20 år, FF = Förfallen

<sup>1</sup> i = grön kommentar, ii = generell kommentar, iii = åtgärdskommentar, iv = speciella värden

Avd nr	Areal ha (-Avdrag [Skikt])	Ägo	Ålder år	Hkl Skikt	SI	Virkesförråd m <sup>3</sup> sk		Mål klass	Trädslag TGLBÄ	Med diam cm	Med höjd m	Stamantal /ha	G-yta m <sup>2</sup>	Terräng		Beskrivning	Åtgärd Alternativ	När	Uttag inkl tillväxt		Årlig tillväxt m <sup>3</sup> sk per ha	Priotal	Not <sup>1</sup>
						ha	avd							GYL	Trp				%	m <sup>3</sup> sk			
1	5,6	1	41	G1	G16	58	325	PG	45100	10	8		13	212		Olikåldrigt Luckigt Blåbärstyp (30) Frisk (2)	Ingen åtgärd				3,5	GÖ 86	
2	3,3	1	31	R2	T18	33	109	PG	91000		5			222		Mycket luckigt Blåbärstyp (30) Frisk (2)	Ingen åtgärd				3,0		
3	1,3	1	26	R2	G17	6	8	NS,s	05500		3			421		Framtida lövdominans Smalbladig grästyp (40) Fuktig (3)	Ingen åtgärd				0,8	i <sup>1</sup>	
4	3,4	1	31	R2	G18	11	37	PG	17200		4			232		Luckigt Blockigt Lågörttyp (80) Frisk (2)	Ingen åtgärd				1,4		
5	7,1	1	6	R1	G16	3	21	PG	18100		1			213		Risk för grästillsväxt Blåbärstyp (30) Frisk (2)	Ingen åtgärd				1,5		
6	0,4	1	151	S3	G18	92	37	NS,b	08200	22	18		12	421		Olikåldrigt Bäckmiljö Lågörttyp (80) Fuktig (3)	Ingen åtgärd				1,8	VP 2,2 i <sup>1</sup>	

# Avdelningsbeskrivning

## Skifte: Skifte 1

När: 1 = Snarast, 2 = Inom 2-5 år, 3 = Inom 5-10 år, 4 = Inom 10 - 20 år, FF = Förfallen

<sup>1</sup> i = grön kommentar, ii = generell kommentar, iii = åtgärdskommentar, iv = speciella värden

Avd nr	Areal ha (-Avdrag [Skikt])	Ä g o	Ålder år	Hkl Skikt	SI	Virkesförråd m <sup>3</sup> sk		Mål klass	Trädslag TGLBÄ	Med diam cm	Med höjd m	Stamantal /ha	G-yta m <sup>2</sup>	Terräng		Beskrivning	Åtgärd Alternativ	N ä r	Uttag inkl tillväxt		Årlig tillväxt m <sup>3</sup> sk per ha	Priotal	Not <sup>1</sup>
						ha	avd							GYL	Trp				%	m <sup>3</sup> sk			
7	0,5 (-0,3)	1 L	151	S2	G18	143	29	PG	19000	29	18		20	212		Skärm mot väg Blåbärstyp (30) Frisk (2)	Föryng avv Markberedning, annan (F) Plantering (F)	2022 2026 2026	100	29	1,2	VP 2,2	
8	0,9	1	56	G1	T16	83	75	PG	63100	14	11		15	212		Mycket luckigt Varierande bestånd Blåbärstyp (30) Frisk (2)	Ingen åtgärd				3,3	GA 1,6 GÖ 72	

# Avdelningsbeskrivning

## Skifte: Skifte 2

När: 1 = Snarast, 2 = Inom 2-5 år, 3 = Inom 5-10 år, 4 = Inom 10 - 20 år, FF = Förfallen

<sup>1</sup> i = grön kommentar, ii = generell kommentar, iii = åtgärdskommentar, iv = speciella värden

Avd nr	Areal ha (-Avdrag [Skikt])	Ä g o	Ålder år	Hkl Skikt	SI	Virkesförråd m <sup>3</sup> sk		Mål klass	Trädslag TGLBÄ	Med diam cm	Med höjd m	Stamantal /ha	G-yta m <sup>2</sup>	Terräng		Beskrivning	Åtgärd Alternativ	N ä r	Uttag inkl tillväxt		Årlig tillväxt m <sup>3</sup> sk per ha	Priotal	Not <sup>1</sup>
						ha	avd							GYL	Trp				%	m <sup>3</sup> sk			
9	3,5 (-0,1)	1 L	121	S2	T19	183	622	PG	54100	24	16		25	211		Blåbärstyp (30) Frisk (2)	Föryng avv Markberedning, annan (F) Plantering (F)	2022 2026 2026	100	634	1,3	VP 2,3 GA 2,4	
10	6,0 (-0,2)	2 L														Myr							
11	3,1 (-0,2)	1 L	76	G1	T19	169	490	PG	62200	19	15		24	221		Olikåldrigt Varierande slutenhet Blåbärstyp (30) Frisk (2)	Gallring	2022	30	151	3,6	GA 2,4 GÖ 82	
12	0,7	4														Inägomark							