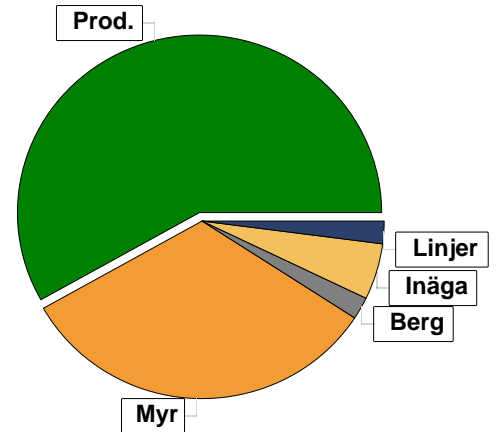


# Sammanställning över fastigheten

## Arealer

	hektar	%
Produktiv skogsmark	40,8	58
Myr/kärr/mosse	23,6	33
Berg/Hällmark	1,7	2
Inäga/åker	3,4	5
Väg och kraftledning (linjeavdrag)	1,2	2
Annat	0,1	<1
<b>Summa landareal</b>	<b>70,8</b>	
<b>Vatten</b>	<b>6,4</b>	



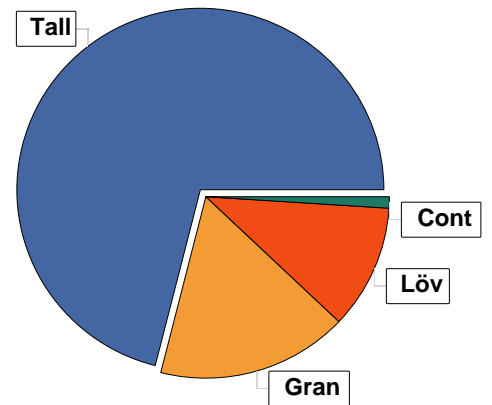
## Virkesförråd

	m <sup>3</sup> sk	%	ha
<b>Totalt</b>			
Tall	3637	71	27,0
Gran	885	17	7,2
Löv	551	11	6,3
Cont	38	1	0,3

m<sup>3</sup>sk  
5111

### Medeltal

m<sup>3</sup>sk per hektar  
125



## Bonitet

Fastighetens medelbonitet är beräknad till **m<sup>3</sup>sk per ha**  
4

## Tillväxt

Tillväxt för perioden 2022-05-02 + 10 år beräknad med hänsyn till föreslagna åtgärder **m<sup>3</sup>sk per år**  
119

## Avverkningsförslag

	m <sup>3</sup> sk
Föryngringsavverkning	1120
Gallring	275
<b>Totalt under perioden</b>	<b>1395</b>

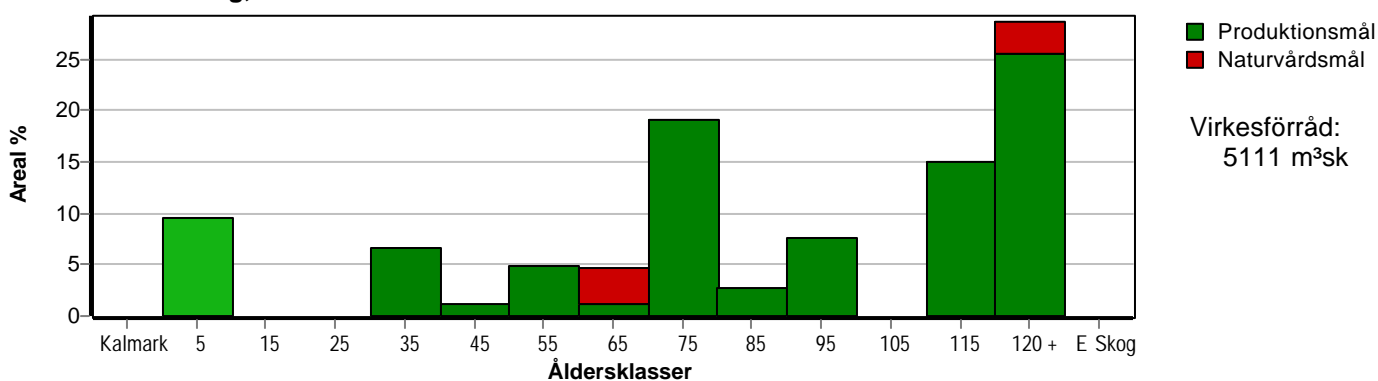
Förväntad tillväxt första växtsäsongen **m<sup>3</sup>sk**  
126  
**m<sup>3</sup>sk per ha**  
3,1



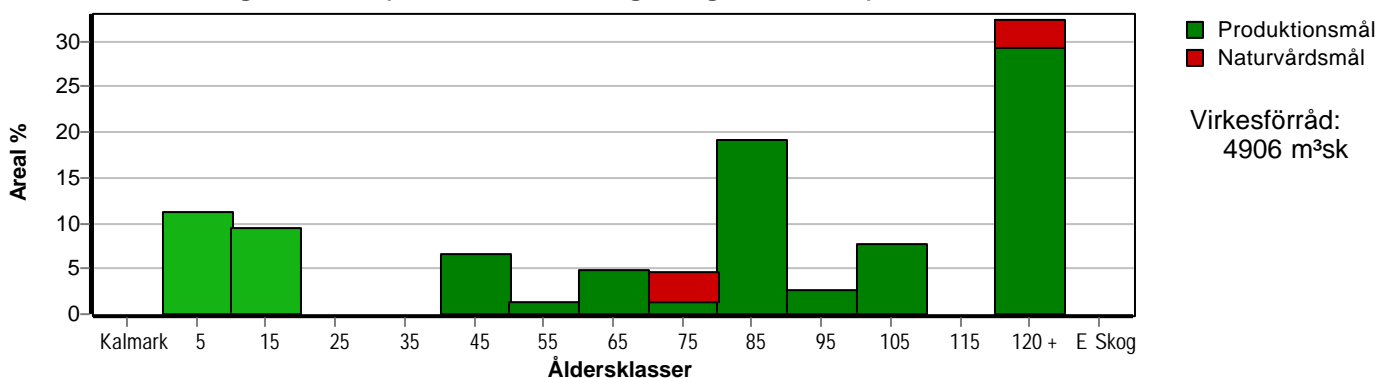
# Skogens fördelning på åldersklasser

Åldersklass	Areal		Virkesförråd					
	ha	%	Totalt m <sup>3</sup> sk	m <sup>3</sup> sk /ha	Tall %	Gran %	Löv %	Cont %
<b>Kalmark</b>								
- 9 år	3,9	10	20	5	100			
10 - 19								
20 - 29								
30 - 39	2,7	7	91	34	45	6	49	
40 - 49	0,5	1	48	96	85		15	
50 - 59	2,0	5	229	115	65		18	17
60 - 69	1,9	5	185	97	33	21	45	
70 - 79	7,8	19	1059	136	72	7	20	
80 - 89	1,1	3	232	211	79	4	17	
90 - 99	3,1	8	389	125	43	43	15	
100 - 109								
110 - 119	6,1	15	827	136	93	2	6	
120 +	11,7	29	2031	174	71	28	1	
Lågproduktkog(E) ÖF/Skikt								
<b>Summa/Medel</b>	<b>40,8</b>	<b>100</b>	<b>5111</b>	<b>125</b>	<b>71</b>	<b>17</b>	<b>11</b>	<b>1</b>

Arefördelning, aktuell



Arefördelning, om 10 år (förutsatt att föreslagna åtgärder utförs)



# Skogens fördelning på huggningsklasser

Huggningsklass	Areal		Virkesförråd					
	ha	%	Totalt m <sup>3</sup> sk	m <sup>3</sup> sk /ha	Tall %	Gran %	Löv %	Cont %
<b>Kalmark</b> K1								
K2								
<b>Röjningsskog</b> R1	3,9	10	20	5	100			
R2	2,7	7	91	34	45	6	49	
<b>Gallringsskog</b> G1	3,8	9	507	133	78	1	13	8
G2	2,8	7	504	180	98		2	
<b>Föryngrings- avverknings- skog</b> S1	20,3	50	2575	127	68	19	13	
S2	4,6	11	1105	240	80	20		
S3	2,7	7	309	114	20	50	30	
<b>Lågproducer- ande skog</b> E1								
E2								
E3								
<b>Överstånd/Skikt</b>								
<b>Summa/Medel</b>	40,8	100	5111	125	71	17	11	1

## Kalmark

- K1 Obehandlad kalmark**  
Mark där åtgärd(er) behövs för att erhålla tillfredsställande föryngring.
- K2 Behandlad kalmark**  
Mark som fullständigt behandlats med återväxt-åtgärder men där föryngringen inte säkerställts.

## Röjningsskog

- R1 Plantskog**  
Säkerställd föryngring upp till 1,3 m medelhöjd.
- R2 Ungskog**  
Skog som är över 1,3 m och som i utvecklings-hänseende motsvarar röjningsskog.

## Gallringsskog

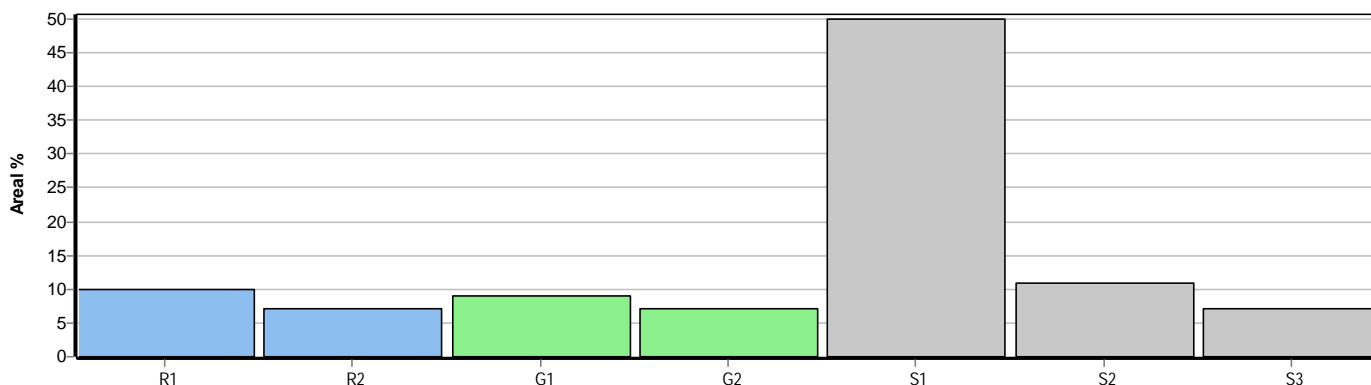
- G1 Normal gallringsskog**  
Skog som är yngre än skyddsåldern (lägsta ålder för föryngringsavverkning).
- G2 Äldre gallringsskog**  
Skog som uppnått skyddsåldern och där nästa lämpliga åtgärd normalt är gallring.

## Föryngringsavverkningsskog

- S1 Skog som kan föryngringsavverkas**  
Normalt föreslås ingen avverkningsåtgärd under planperioden.
- S2 Skog som är mogen att föryngringsavverkas**  
Normalt infaller en avverkningsåtgärd under planperioden.
- S3 Skog i föryngringsbar ålder**  
Föryngringsavverkning bör dock inte utföras.

## Lågproducerande skog

- E1 Restskog**  
Skog som lämnats efter avverkning eller som uppkommit på grund av skada.
- E2 Gles skog**  
Gles skog eller skog av ett för marken olämpligt träslag.
- E3 Skog av hagmarkskaraktär**  
Gles skog av hagmarkskaraktär.



# Skogsvårdsåtgärder

Blanketten innehåller ett sammandrag av avdelningsvis föreslagna åtgärder.  
Sammanställningen förutsätter att samtliga åtgärder enligt grundförslaget utförs.

Åtgärd (F) = Följd (A) = Alternativ	Angelägenhetsgrad					Summa ha
	Snarast ha	2 - 5 år ha	5 - 10 år ha	10 - 20 år ha	Förfallna ha	
Plantering, Följd		1,9	2,7			4,6
Återväxtkontroll, Följd		1,9	2,7			4,6
Röjning		3,2				3,2
Markberedning, annan, Följd		1,9	2,7			4,6
Summa ha		8,9	8,1			17,0



# Åtgärdsöversikt

Samtliga avdelningar där åtgärder är föreslagna finns här uppräknade.

Angelägenhetsgrad: 1 = Snarast, 2 = Inom 2-5 år, 3 = Inom 5-10 år, 4 = Inom 10 - 20 år, FF = Förfallen

Åtgärd (F) = Följd (A) = Alternativ	Ang	Avdelning	Prod areal ha	Ålder år	Stånd- orts- index	Volym m <sup>3</sup> sk /ha	Uttag m <sup>3</sup> sk inkl tillv	Utförs år	Anteckning
Föryng avv	2	1 - 15	1,0	155	G20	205	211	2024	
Föryng avv	2	2 - 30	0,9	160	T22	220	183	2024	
Gallring	2	3 - 40	2,8	110	T18	180	157	2024	
Gallring	2	3 - 44	1,2	70	T20	185	70	2024	
Röjning	2	1 - 2	1,7	30	G20	30	0	2024	
Röjning	2	1 - 13	1,0	35	T12	40	0	2024	
Röjning	2	2 - 31	0,5	40	T20	95	0	2024	
Plantering (F)	2	1 - 15	1,0	155	G20	205	0	2024	
Återväxtkontroll (F)	2	1 - 15	1,0	155	G20	205	0	2024	
Plantering (F)	2	2 - 30	0,9	160	T22	220	0	2024	
Återväxtkontroll (F)	2	2 - 30	0,9	160	T22	220	0	2024	
Markberedning, annan (F)	2	1 - 15	1,0	155	G20	205	0	2024	
Markberedning, annan (F)	2	2 - 30	0,9	160	T22	220	0	2024	
Föryng avv	3	3 - 49	2,7	140	T20	260	725	2028	
Gallring	3	1 - 14	0,8	70	T24	170	48	2028	
Plantering (F)	3	3 - 49	2,7	140	T20	260	0	2028	
Återväxtkontroll (F)	3	3 - 49	2,7	140	T20	260	0	2028	
Markberedning, annan (F)	3	3 - 49	2,7	140	T20	260	0	2028	

# Avdelningsbeskrivning

## Skifte: Skifte 1

När: 1 = Snarast, 2 = Inom 2-5 år, 3 = Inom 5-10 år, 4 = Inom 10 - 20 år, FF = Förfallen

<sup>1</sup> i = grön kommentar, ii = generell kommentar, iii = åtgärdskommentar, iv = speciella värden

Avd nr	Areal ha (-Avdrag [Skikt])	Ägo	Ålder år	Hkl Skikt	SI	Virkesförråd m <sup>3</sup> sk		Mål klass	Trädslag TGLBÄ	Med diam cm	Med höjd m	Stamantal /ha	G-yta m <sup>2</sup>	Terräng		Beskrivning	Åtgärd Alternativ	När	Uttag inkl tillväxt		Årlig tillväxt m <sup>3</sup> sk per ha	Priotal	Not <sup>1</sup>
						ha	avd							GYL	Trp				%	m <sup>3</sup> sk			
1	2,4	1	75	S1	T22	200	480	PG	90100	21	18		24			Delv försumpat Blåbärstyp (30) Frisk (2)	Ingen åtgärd				5,2	VP 3,0 GA 1,3 GÖ 112	
2	1,7	1	30	R2	G20	30	51	PG	11800		5					Delv försumpat Varierad ålder Ojämnt Smalbladig grästyp (40) Frisk (2)	Röjning	2024	10		2,6		
3	2,9 (-0,2)	1 L	160	S1	T20	110	297	PG	64000	27	20		12			Gallrat Blåbärstyp (30) Frisk (2)	Ingen åtgärd				1,9	VP 2,0 GÖ 79	
4	0,4	1	80	S1	T22	160	64	PG	42400	22	21		18	2		Gallrat Blåbärstyp (30) Frisk (2)	Ingen åtgärd				4,3	VP 3,0 GÖ 91	
5	1,9 (-0,3)	1 L	50	G1	T24	120	192	PG	90100	22	14		19	1		Varier förråd Luckigt Stamkvistat Smalbladig grästyp (40) Frisk (2)	Ingen åtgärd				5,5	GA 0,6 GÖ 108	
6	0,7 (-0,3)	1 L	90	S1	T22	170	68	PG	71200	24	19		20			Delvis gallrat Varier förråd Gruppställt Smalbladig grästyp (40) Frisk (2)	Ingen åtgärd				4,1	VP 2,8 GA 0,2 GÖ 90	

# Avdelningsbeskrivning

## Skifte: Skifte 1

När: 1 = Snarast, 2 = Inom 2-5 år, 3 = Inom 5-10 år, 4 = Inom 10 - 20 år, FF = Förfallen

<sup>1</sup> i = grön kommentar, ii = generell kommentar, iii = åtgärdskommentar, iv = speciella värden

Avd nr	Areal ha (-Avdrag [Skikt])	Ä g o	Ålder år	Hkl Skikt	SI	Virkesförråd m <sup>3</sup> sk		Mål klass	Trädslag TGLBÄ	Med diam cm	Med höjd m	Stamantal /ha	G-yta m <sup>2</sup>	Terräng		Beskrivning	Åtgärd Alternativ	N ä r	Uttag inkl tillväxt		Årlig tillväxt m <sup>3</sup> sk per ha	Priotal	Not <sup>1</sup>
						ha	avd							GYL	Trp				%	m <sup>3</sup> sk			
7	0,3 (-0,1)	1 L	50	S1	T24	75	15	PG	10900	18	13		15			Delv försumpat Vedhuggning Framtida lövdominans Smalbladig grästyp (40) Frisk (2)	Ingen åtgärd				3,3	VP 7,6 GÖ 81	
8	0,4	1	110	S1	T22	120	48	PG	43300	20	17		17			Gallrat Blåbärstyp (30) Frisk (2)	Ingen åtgärd				2,7	VP 2,5 GÖ 79	
9	0,3	1	140	S1	T22	180	54	PG	91000	27	21		19			Gallrat Blåbärstyp (30) Frisk (2)	Ingen åtgärd				3,0	VP 2,0 GÖ 82	
10	2,0 (-0,1)	1 L	90	S1	T22	110	209	PG	45100	22	18		14			Gallrat Varierande ålder Delv försumpat Blåbärstyp (30) Fuktig (3)	Ingen åtgärd				3,3	VP 3,3 GÖ 98	
11	2,8	1	150	S1	T20	145	406	PG	73000	26	21		15			Gallrat Blåbärstyp (30) Frisk (2)	Ingen åtgärd				2,5	VP 2,0 GÖ 91	
12	0,2	1	55	S1	T22	110	22	PG	20800	15	15		16			Fd inäga Framtida lövdominans Smalbladig grästyp (40) Frisk (2)	Ingen åtgärd				4,1	VP 7,7 GÖ 90	

# Avdelningsbeskrivning

## Skifte: Skifte 1

När: 1 = Snarast, 2 = Inom 2-5 år, 3 = Inom 5-10 år, 4 = Inom 10 - 20 år, FF = Förfallen

<sup>1</sup> i = grön kommentar, ii = generell kommentar, iii = åtgärdskommentar, iv = speciella värden

Avd nr	Areal ha (-Avdrag [Skikt])	Ä g o	Ålder år	Hkl Skikt	SI	Virkesförråd m <sup>3</sup> sk		Mål klass	Trädslag TGLBÄ	Med diam cm	Med höjd m	Stamantal /ha	G-yta m <sup>2</sup>	Terräng		Beskrivning	Åtgärd Alternativ	N ä r	Uttag inkl tillväxt		Årlig tillväxt m <sup>3</sup> sk per ha	Priotal	Not <sup>1</sup>
						ha	avd							GYL	Trp				%	m <sup>3</sup> sk			
13	1,0	1	35	R2	T12	40	40	PG	90100		6					Betesskador Delvis röjt Delvis stamtätt Kråkbär-Ljungtyp (20) Frisk (2)	Röjning	2024	50		2,7		
14	0,8	1	70	S1	T24	170	136	PG	X0000	21	16		23			Varier förråd Lingontyp (25) Frisk (2)	Gallring	2028	30	48	4,7	VP 3,4 GA 1,1 GÖ 105	
15	1,0	1	155	S2	G20	205	205	PG	28000	21	19		24			Delvis gallrat Blåbärstyp (30) Frisk (2)	Föryng avv Markberedning, annan (F) Plantering (F) Återväxtkontroll (F)	2024 2024 2024 2024	100	211	1,5	VP 1,8	
16	0,5	1	60	G1	T22	90	45	PG	71200	19	13		15			Varierad ålder Luckigt Ojämnt Lingontyp (25) Frisk (2)	Ingen åtgärd				3,6	GA 0,2 GÖ 87	
17	2,0	6														Vatten							
18	0,1	5														Annan mark							
19	3,6 (-0,2)	4 L														Inägomark							
20	6,3	2														Myr							



# Avdelningsbeskrivning

Skifte: Skifte 2

När: 1 = Snarast, 2 = Inom 2-5 år, 3 = Inom 5-10 år, 4 = Inom 10 - 20 år, FF = Förfallen

<sup>1</sup> i = grön kommentar, ii = generell kommentar, iii = åtgärdskommentar, iv = speciella värden

Avd nr	Areal ha (-Avdrag [Skikt])	Ä g o	Ålder år	Hkl Skikt	SI	Virkesförråd m <sup>3</sup> sk		Mål klass	Trädslag TGLBÄ	Med diam cm	Med höjd m	Stamantal /ha	G-yta m <sup>2</sup>	Terräng		Beskrivning	Åtgärd Alternativ	N ä r	Uttag inkl tillväxt		Årlig tillväxt m <sup>3</sup> sk per ha	Priotal	Not <sup>1</sup>
						ha	avd							GYL	Trp				%	m <sup>3</sup> sk			
30	0,9	1	160	S2	T22	220	198	PG	82000	26	20		27			Gallrat Blåbärstyp (30) Frisk (2)	Föryng avv Markberedning, annan (F) Plantering (F) Återväxtkontroll (F)	2024 2024 2024 2024	90	183	1,1	VP 1,6 GA 1,7	
31	0,5	1	40	G1	T20	95	48	PG	80200	16	13		16			Varierad ålder Ojämnt Lingontyp (25) Frisk (2)	Röjning	2024	10		5,1	GA 0,6 ii' GÖ 100	
32	0,4	6														Vatten							

# Avdelningsbeskrivning

## Skifte: Skifte 3

När: 1 = Snarast, 2 = Inom 2-5 år, 3 = Inom 5-10 år, 4 = Inom 10 - 20 år, FF = Förfallen

<sup>1</sup> i = grön kommentar, ii = generell kommentar, iii = åtgärdskommentar, iv = speciella värden

Avd nr	Areal ha (-Avdrag [Skikt])	Ägo	Ålder år	Hkl Skikt	SI	Virkesförråd m <sup>3</sup> sk		Mål klass	Trädslag TGLBÄ	Med diam cm	Med höjd m	Stamantal /ha	G-yta m <sup>2</sup>	Terräng		Beskrivning	Åtgärd Alternativ	När	Uttag inkl tillväxt		Årlig tillväxt m <sup>3</sup> sk per ha	Priotal	Not <sup>1</sup>
						ha	avd							GYL	Trp				%	m <sup>3</sup> sk			
40	2,8	1	110	G2	T18	180	504	PG	90100	18	17		25			Blockigt Lingontyp (25) Frisk (2)	Gallring	2024	30	157	3,0	VP 3,7 GA 2,2 GÖ 102	
41	1,3	1	130	S3	G16	130	169	NO,b	27100	21	17		20			Varierad ålder Delv försumpat Starr-Fräkentyp (35) Fuktig (3)	Ingen åtgärd				2,6	VP 2,3 <sup>i1</sup>	
42	0,7	1	80	S1	T22	240	168	PG	90100	22	18		32			Luckigt Lingontyp (25) Frisk (2)	Ingen åtgärd				5,5	VP 2,7 GA 3,2 GÖ 113	
43	0,8	1	90	S1	T18	140	112	PG	43300	17	17		18			Varierad ålder Delv försumpat Varier förråd Lingontyp (25) Frisk (2)	Ingen åtgärd				3,4	VP 4,6 GA 0,5 GÖ 92	
44	1,2	1	70	G1	T20	185	222	PG	80200	22	17		24			Gruppställt Blåbärstyp (30) Frisk (2)	Gallring	2024	30	70	4,1	GA 1,8 GÖ 110	
45	2,9	1	110	S1	T14	95	276	PG	90100	17	13		15			Glest Fattigristyp (15) Fuktig (3)	Ingen åtgärd				2,1	VP 4,4 GA 0,9	
46	0,6	1	5	R1	T15	5	3	PG	X0000		1					Lingontyp (25) Frisk (2)	Ingen åtgärd				1,7		

# Avdelningsbeskrivning

Skifte: Skifte 3

När: 1 = Snarast, 2 = Inom 2-5 år, 3 = Inom 5-10 år, 4 = Inom 10 - 20 år, FF = Förfallen

<sup>1</sup> i = grön kommentar, ii = generell kommentar, iii = åtgärdskommentar, iv = speciella värden

Avd nr	Areal ha (-Avdrag [Skikt])	Ägo	Ålder år	Hkl Skikt	SI	Virkesförråd m <sup>3</sup> sk		Mål klass	Trädslag TGLBÄ	Med diam cm	Med höjd m	Stamantal /ha	G-yta m <sup>2</sup>	Terräng		Beskrivning	Åtgärd Alternativ	När	Uttag inkl tillväxt		Årlig tillväxt m <sup>3</sup> sk per ha	Priotal	Not <sup>1</sup>
						ha	avd							GYL	Trp				%	m <sup>3</sup> sk			
47	1,5	1	5	R1	T16	5	8	PG	X0000		1					Lingontyp (25) Frisk (2)	Ingen åtgärd				1,8		
48	1,8	1	5	R1	T16	5	9	PG	X0000		1					Lingontyp (25) Frisk (2)	Ingen åtgärd				1,8		
49	2,7	1	140	S2	T20	260	702	PG	X0000	22	19		31			Gruppställt Liten koja Inslag gran/löv Lingontyp (25) Frisk (2)	Föryng avv Markberedning, annan (F) Plantering (F) Återväxtkontroll (F)	2028 2028 2028 2028	95	725	2,5	VP 1,7 GA 3,1	
50	3,1	6														Vatten							
51	17,2	2														Myr							
52	1,7	3														Berg							

# Avdelningsbeskrivning

## Skifte: Skifte 4

När: 1 = Snarast, 2 = Inom 2-5 år, 3 = Inom 5-10 år, 4 = Inom 10 - 20 år, FF = Förfallen

<sup>1</sup> i = grön kommentar, ii = generell kommentar, iii = åtgärdskommentar, iv = speciella värden

Avd nr	Areal ha (-Avdrag [Skikt])	Ä g o	Ålder år	Hkl Skikt	SI	Virkesförråd m <sup>3</sup> sk		Mål klass	Trädslag TGLBÄ	Med diam cm	Med höjd m	Stamantal /ha	G-yta m <sup>2</sup>	Terräng		Beskrivning	Åtgärd Alternativ	N ä r	Uttag inkl tillväxt		Årlig tillväxt m <sup>3</sup> sk per ha	Priotal	Not <sup>1</sup>
						ha	avd							GYL	Trp				%	m <sup>3</sup> sk			
60	1,4	1	65	S3	G18	100	140	NO,s	22600	17	14		14			Varierad ålder Glest Luckigt Delv försumpat Smalbladig grästyp (40) Fuktig (3)	Ingen åtgärd				3,3	VP 6,0	i <sup>1</sup>
61	3,4	1	75	S1	G18	65	221	PG	14500	19	13		12			Delv försumpat Varierad ålder Luckigt Vedhugning Smalbladig grästyp (40) Fuktig (3)	Ingen åtgärd				2,0	VP 5,2 GÖ 79	
62	0,9	6														Vatten							
63	0,1	2														Myr							