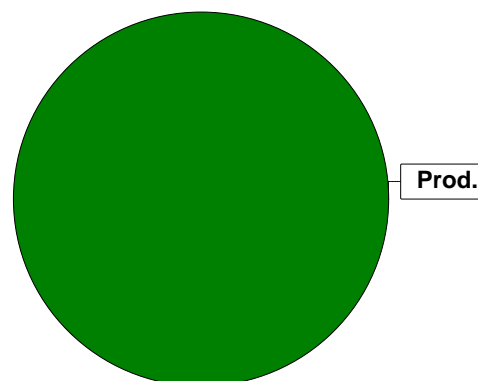


# Sammanställning över fastigheten

## Arealer

	hektar	%
Produktiv skogsmark	104,8	100
Myr/kärr/mosse	0,3	<1
Berg/Hällmark	0,0	<1
Inäga/åker	0,0	<1
Väg och kraftledning (linjeavdrag)	0,2	<1
Annat	0,2	<1
<b>Summa landareal</b>	<b>105,5</b>	
Vatten	0,0	



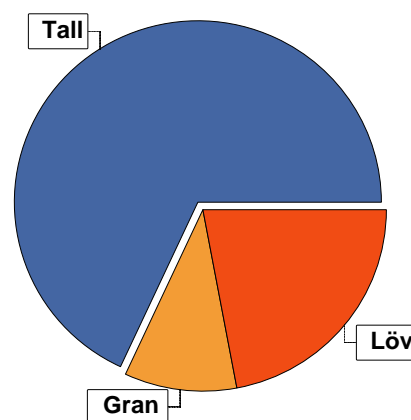
## Virkesförråd

	m³sk	%	ha
<b>Totalt</b>	<b>7080</b>	<b>68</b>	<b>61,0</b>
Tall	1088	10	10,1
Gran	2308	22	21,1
Löv	38	<1	12,6
Cont			

m³sk  
10514

### Medeltal

m³sk per hektar  
100



## Bonitet

Fastighetens medelbonitet är beräknad till

m³sk per ha  
3,2

## Tillväxt

Tillväxt för perioden 2023-01-01 + 10 år beräknad med hänsyn till föreslagna åtgärder

m³sk per år  
290

## Avverkningsförslag

Förnygringsavverkning

m³sk  
3805

Gallring

0

Totalt under perioden

**3805**

Förväntad tillväxt första växtsäsongen

m³sk  
328

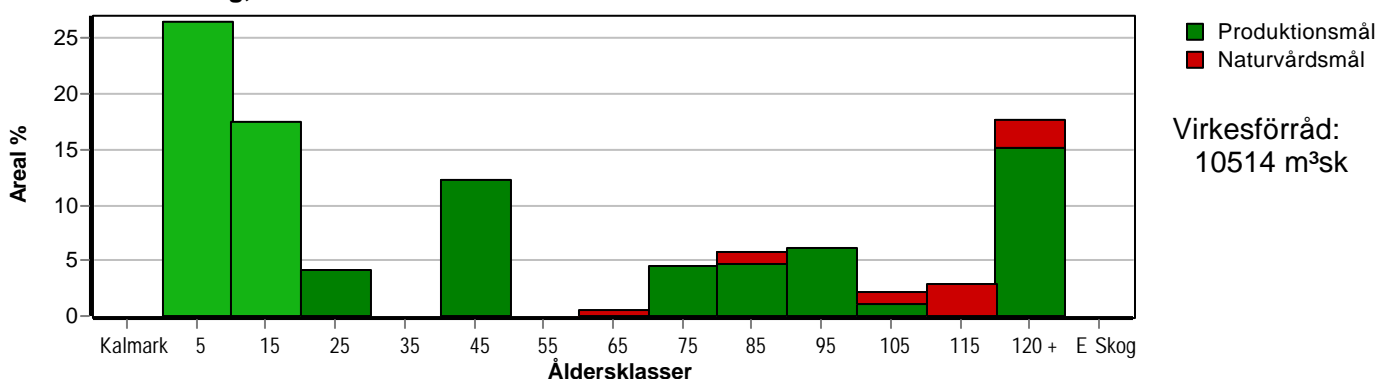
m³sk per ha  
3,1



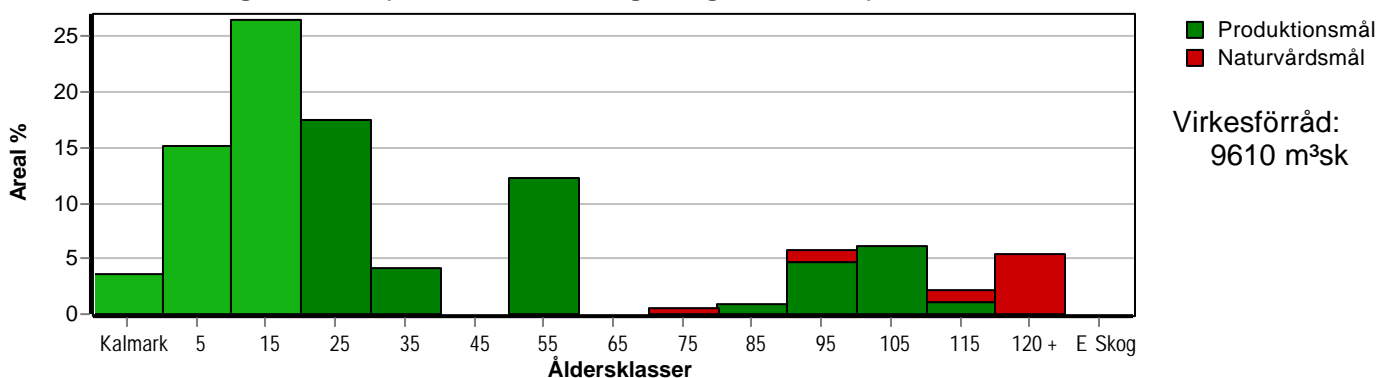
# Skogens fördelning på åldersklasser

Åldersklass	Areal		Virkesförråd					
	ha	%	Totalt m <sup>3</sup> sk	m <sup>3</sup> sk /ha	Tall %	Löv %	Gran %	Cont %
<b>Kalmark</b>								
- 9 år	27,8	27	343	12	81	8		11
10 - 19	18,3	17	745	41	14	61	26	
20 - 29	4,3	4	421	98	95	5		
30 - 39								
40 - 49	12,8	12	1626	127	75	10	15	
50 - 59								
60 - 69	0,6	1	140	233	5	50	45	
70 - 79	4,7	4	1023	218		99	1	
80 - 89	6,1	6	907	149	56	26	18	
90 - 99	6,4	6	848	132	62	5	33	
100 - 109	2,3	2	425	185	65	10	25	
110 - 119	3,0	3	300	100	73	15	12	
120 +	18,5	18	3542	191	100			
<b>Lågprodkog(E)</b>								
ÖF/Skikt	[1,5]		194	129		100		
<b>Summa/Medel</b>	<b>104,8</b>	<b>100</b>	<b>10514</b>	<b>100</b>	<b>67</b>	<b>22</b>	<b>10</b>	

Arefördelning, aktuell



Arefördelning, om 10 år (föresatt att föreslagna åtgärder utförs)



Aktuell andel kalmark och skog yngre än 20 år är 44 % (46,1 ha) och om 10 år (föresatt att föreslagna åtgärder utförs) 45 % (47,4 ha). Enligt skogsvårdslagen får andelen skog yngre än 20 år ej överstiga 50 % på brukningsenheter mellan 100 och 1000 hektar.



# Skogens fördelning på huggningsklasser

Huggningsklass	Areal		Virkesförråd					
	ha	%	Totalt m <sup>3</sup> sk	m <sup>3</sup> sk /ha	Tall %	Löv %	Gran %	Cont %
<b>Kalmark</b> K1								
K2	12,6	12	38	3				100
<b>Röjningsskog</b> R1	18,1	17	325	18	89	10	1	
R2	15,4	15	725	47	13	62	26	
<b>Gallringsskog</b> G1	28,4	27	3543	125	75	7	18	
G2								
<b>Föryngrings- avverknings- skog</b> S1	2,2	2	439	200	34	51	15	
S2	19,6	19	4008	204	80	20		
S3	8,5	8	1242	146	56	28	16	
<b>Lågproducer- ande skog</b> E1								
E2								
E3								
<b>Överstånd/Skikt</b>	[1,5]		194	129		100		
<b>Summa/Medel</b>	104,8	100	10514	100	67	22	10	

## Kalmark

- K1 Obehandlad kalmark**  
Mark där åtgärd(er) behövs för att erhålla tillfredsställande föryngring.
- K2 Behandlad kalmark**  
Mark som fullständigt behandlats med återväxt-åtgärder men där föryngringen inte säkerställts.

## Röjningsskog

- R1 Plantskog**  
Säkerställd föryngring upp till 1,3 m medelhöjd.
- R2 Ungskog**  
Skog som är över 1,3 m och som i utvecklings-hänseende motsvarar röjningsskog.

## Gallringsskog

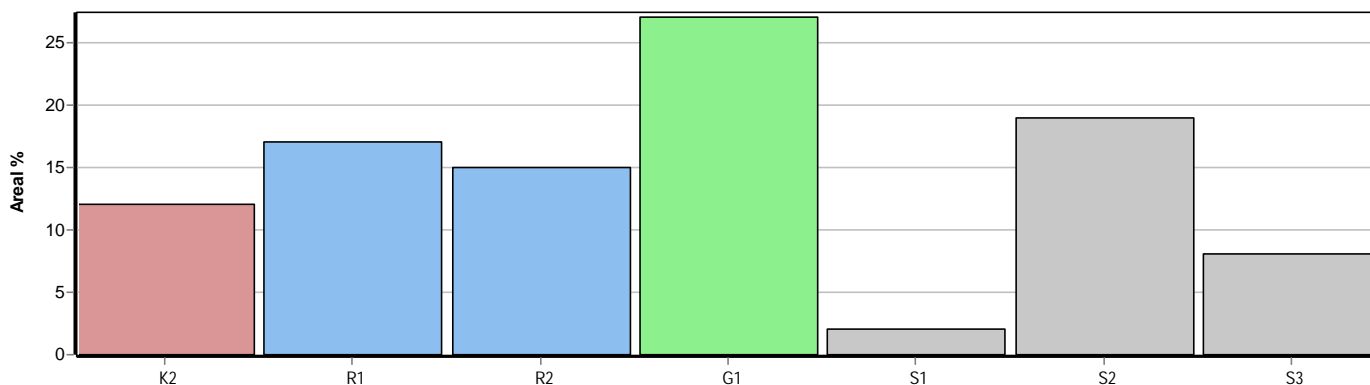
- G1 Normal gallringsskog**  
Skog som är yngre än skyddsåldern (lägsta ålder för föryngringsavverkning).
- G2 Äldre gallringsskog**  
Skog som uppnått skyddsåldern och där nästa lämpliga åtgärd normalt är gallring.

## Föryngringsavverkningsskog

- S1 Skog som kan föryngringsavverkas**  
Normalt föreslås ingen avverkningsåtgärd under planperioden.
- S2 Skog som är mogen att föryngringsavverkas**  
Normalt infaller en avverkningsåtgärd under planperioden.
- S3 Skog i föryngringsbar ålder**  
Föryngringsavverkning bör dock inte utföras.

## Lågproducerande skog

- E1 Restskog**  
Skog som lämnats efter avverkning eller som uppkommit på grund av skada.
- E2 Gles skog**  
Gles skog eller skog av ett för marken olämpligt träslag.
- E3 Skog av hagmarkskaraktär**  
Gles skog av hagmarkskaraktär.



# Avverkning och tillväxt

## Avverkning

I redovisad avverkningsvolym ingår 5 års tillväxt för avverkningar med angelägenhetsgrad 2 och 3.

I begreppet löv ingår alla lövträdsarter.

Åldersklass	Gallring			Förnygringsavverkning				
	ha	Barr m <sup>3</sup> sk	Löv m <sup>3</sup> sk	Totalt m <sup>3</sup> sk	ha	Barr m <sup>3</sup> sk	Löv m <sup>3</sup> sk	Totalt m <sup>3</sup> sk
<b>Kalmark</b>								
- 9 år								
10 - 19								
20 - 29								
30 - 39								
40 - 49								
50 - 59								
60 - 69								
70 - 79					3,7		575	575
80 - 89								
90 - 99								
100 - 109								
110 - 119								
120 +					15,9	3036		3036
Lågprodskog(E) ÖF/Skikt					[1,5]		194	194
Grundförslag Högre alt. Lägre alt.					19,6	3036	769	3805

Total avverkning

3 805

## Tillväxt

I sammanställningen redovisas tillväxt under perioden samt areal och virkesförråd efter 10 år.

Observera att såväl tillväxt som areal och virkesförråd om 10 år förutsätter att föreslagna åtgärder utförs

Åldersklass	Tillväxt			Areal och virkesförråd efter 10 år		
	Barr m <sup>3</sup> sk	Löv m <sup>3</sup> sk	Totalt m <sup>3</sup> sk	ha	m <sup>3</sup> sk	m <sup>3</sup> sk/ha
<b>Kalmark</b>				3,7		
- 9 år	626	37	663	15,9		
10 - 19	186	246	432	27,8	1006	36
20 - 29	259	14	273	18,3	1177	64
30 - 39				4,3	694	161
40 - 49	678	75	753			
50 - 59				12,8	2379	186
60 - 69	18	18	36			
70 - 79	2	68	70	0,6	176	293
80 - 89	153	50	203	1,0	254	254
90 - 99	181	10	191	6,1	1110	182
100 - 109	74	8	82	6,4	1038	162
110 - 119	55	10	65	2,3	507	220
120 +	134		134	5,6	775	138
Lågprodskog(E) ÖF/Skikt					494	
<b>Summa</b>	2366	536	2902	104,8	9610	92



# Skogsvårdsåtgärder

Blanketten innehåller ett sammandrag av avdelningsvis föreslagna åtgärder.  
Sammanställningen förutsätter att samtliga åtgärder enligt grundförslaget utförs.

Åtgärd (F) = Följd (A) = Alternativ	Angelägenhetsgrad					Summa ha
	Förfallna ha	Snarast ha	2 - 5 år ha	5 - 10 år ha	10 - 20 år ha	
Markberedning, Följd		15,9				15,9
Plantering, Följd		15,9				15,9
Röjning		15,4	3,3			18,7
Röjning, Följd			2,9			2,9
Summa ha		47,2	6,2			53,4



# Åtgärdsöversikt

Samtliga avdelningar där åtgärder är föreslagna finns här uppräknade.

Angelägenhetsgrad: FF = Förfallen, 1 = Snarast, 2 = Inom 2-5 år, 3 = Inom 5-10 år, 4 = Inom 10 - 20 år

Åtgärd (F) = Följd (A) = Alternativ	Ang	Avdelning	Prod areal ha	Ålder år	Stånd- orts- index	Volym m <sup>3</sup> sk /ha	Uttag m <sup>3</sup> sk inkl tillv	Utförs år	Anteckning
Föryng avv	FF	1 - 6	15,9	128	T16	201	3036		
Avverkning ÖF	FF	2 - 24	1,5	63	G17	129	194		
Föryng avv, skärm	FF	2 - 27	2,4	71	G18	198	335	2020	
Föryng avv, skärm	FF	2 - 28	1,3	71	G18	259	240	2020	
Röjning	FF	2 - 30	2,8	15	G18	72	0	2020	Röj fram tall samt komplettera med huvudstammar av björk. Röj
Röjning	1	1 - 16	0,9	19	T17	1	0		Akut röjning
Röjning	1	2 - 29	2,1	13	G16	100	0		
Plantering (F)	1	1 - 6	15,9	128	T16	201	0		
Markberedning (F)	1	1 - 6	15,9	128	T16	201	0		
Inventering	1	1 - 15	2,9	11	T18	7	0		
Inventering	1	1 - 12	12,6	2	T18	3	0	2023	
Röjning	1	1 - 9	6,5	11	T18	23	0	2024	
Röjning	1	2 - 21	1,6	11	T18	44	0	2024	Röj tallen då den nått betessäker höjd, ca 4m.
Röjning	1	2 - 24	1,5	17	G17	61	0	2024	
Röjning (F)	2	1 - 15	2,9	11	T18	7	0		
Röjning	2	1 - 5	3,3	8	T18	24	0	2025	
Inventering	3	1 - 1	12,8	41	T20	127	0		
Inventering	3	1 - 3	4,3	24	T18	98	0		
Inventering	3	1 - 7	11,9	9	T17	19	0		
Inventering	3	1 - 10	3,3	91	T12	132	0		
Inventering	3	1 - 13	1,2	101	T16	190	0		
Inventering	3	1 - 14	2,8	88	T13	118	0		
Inventering	3	1 - 17	3,1	96	T13	133	0		

# Åtgärdsöversikt

Samtliga avdelningar där åtgärder är föreslagna finns här uppräknade.

Angelägenhetsgrad: FF = Förfallen, 1 = Snarast, 2 = Inom 2-5 år, 3 = Inom 5-10 år, 4 = Inom 10 - 20 år

Åtgärd (F) = Följd (A) = Alternativ	Ang	Avdelning	Prod areal ha	Ålder år	Stånd- orts- index	Volym m <sup>3</sup> sk /ha	Uttag m <sup>3</sup> sk inkl tillv	Utförs år	Anteckning
Inventering	3	2 - 22	0,6	83	T10	40	0		
Inventering	3	2 - 25	1,0	72	B14	211	0		
Inventering	3	2 - 31	1,5	89	T15	196	0		

# Avdelningsbeskrivning

## Skifte: 1

När: 1 = Snarast, 2 = Inom 2-5 år, 3 = Inom 5-10 år, 4 = Inom 10 - 20 år, FF = Förfallen

<sup>1</sup> i = grön kommentar, ii = generell kommentar, iii = åtgärdskommentar, iv = speciella värden

Avd nr	Areal ha (-Avdrag) [Skikt]	Ä g o	Ålder år	Hkl Skikt	SI	Virkesförråd m <sup>3</sup> sk		Mål klass	Trädslag		Stamantal /ha	Beskrivning	Åtgärd Alternativ	N ä r	Uttag inkl tillväxt		Årlig tillväxt m <sup>3</sup> sk per ha	Priotal	Not <sup>1</sup>
						ha	avd		%	m <sup>3</sup> sk									
1	12,8	1	41	G1	T20	127	1626	PG	Tall Gran Löv	75 15 10		Gallrad Frisk (2)	Inventering	3			5,9	GA 3,1 GÖ 21	
2	0,6	1	118	S3	T11	117	70	NO,b	Tall	100		Torr (1)	Ingen åtgärd				2,3	VP 3,7 GA 1,6	i <sup>1</sup>
3	4,3	1	24	G1	T18	98	421	PG	Tall Löv	95 5		Frisk (2)	Inventering	3			6,3	GA 2,1 GÖ 22	ii <sup>1</sup>
4	2,4	1	113	S3	T16	96	230	NO,b	Tall Gran Löv	65 15 20		Blöt (4)	Ingen åtgärd				2,1	VP 3,9 GA 0,2	i <sup>1</sup>
5	3,3	1	8	R1	T18	24	79	PG	Tall Löv	95 5		Vissa angrepp av knäckesjuka snöskytte Frisk (2)	Röjning	2025	30		2,7		ii <sup>1</sup>
6	15,9	1	128	S2	T16	201	3196	PG	Tall	100		Enstaka björkar Frisk (2)	Föryng avv Markberedning (F) Plantering (F)	FF 1 1	95 3036		0,4	VP 2,0	
7	11,9	1	9	R1	T17	19	226	PG	Tall Löv	90 10		Frisk (2)	Inventering	3			2,8		ii,iv <sup>1</sup>
8	2,6	1	133	S3	T14	133	346	NO,s	Tall	100		Fuktig (3)	Ingen åtgärd				2,5	VP 3,5 GA 1,8	i,ii,iv <sup>1</sup>



# Avdelningsbeskrivning

## Skifte: 1

När: 1 = Snarast, 2 = Inom 2-5 år, 3 = Inom 5-10 år, 4 = Inom 10 - 20 år, FF = Förfallen

<sup>1</sup> i = grön kommentar, ii = generell kommentar, iii = åtgärdskommentar, iv = speciella värden

Avd nr	Areal ha (-Avdrag) [Skikt]	Å g o	Ålder år	Hkl Skikt	SI	Virkesförråd m <sup>3</sup> sk		Mål klass	Trädslag	Stamantal /ha	Beskrivning	Åtgärd Alternativ	N ä r	Uttag inkl tillväxt		Årlig tillväxt m <sup>3</sup> sk per ha	Priotal	Not <sup>1</sup>
						ha	avd							%	m <sup>3</sup> sk			
9	6,5	1	11	R2	T18	23	150	PG	Tall Gran Löv	10 10 80	Fuktig (3)	Röjning	2024	40		1,8		ii <sup>1</sup>
10	3,3	1	91	G1	T12	132	436	PG	Tall Gran Löv	50 45 5	Fuktig (3)	Inventering	3			3,0	GA 2,5	iv <sup>1</sup>
11	0,3	2									Myr							
12	12,6	1	2	K2	T18	3	38	PG	Cont	100	Enstaka björkar Frisk (2)	Inventering	2023			2,0		
13	1,2	1	101	S1	T16	190	228	PG	Tall Gran Löv	65 25 10	Frisk (2)	Inventering	3			3,7	VP 2,3 GÖ 21	iv <sup>1</sup>
14	2,9 (-0,1)	1 L	88	G1	T13	118	330	PG	Tall Gran Löv	75 20 5	Olikåldrigt Varierande höjd Fuktig (3)	Inventering	3			2,9	GA 2,0	iv <sup>1</sup>
15	2,9	1	11	R1	T18	7	20	PG	Tall Gran Löv	50 20 30	Luckigt Varierande föryngring Frisk (2)	Inventering Röjning (F)	1 2			1,7		
16	0,9	1	19	R2	T17	1	1	PG	Tall Gran Löv	10 20 70	Lövuppslag Fuktig (3)	Röjning	1			0,2		ii,iii <sup>1</sup>

# Avdelningsbeskrivning

## Skifte: 1

När: 1 = Snarast, 2 = Inom 2-5 år, 3 = Inom 5-10 år, 4 = Inom 10 - 20 år, FF = Förfallen

<sup>1</sup> i = grön kommentar, ii = generell kommentar, iii = åtgärdskommentar, iv = speciella värden

Avd nr	Areal ha (-Avdrag) [Skikt]	Ä g o	Ålder år	Hkl Skikt	SI	Virkesförråd m <sup>3</sup> sk		Mål klass	Trädslag		Stamantal /ha	Beskrivning	Åtgärd Alternativ	N ä r	Uttag inkl tillväxt		Årlig tillväxt m <sup>3</sup> sk per ha	Priotal	Not <sup>1</sup>
						ha	avd		%	m <sup>3</sup> sk									
17	3,1	1	96	G1	T13	133	412	PG	Tall 75 Gran 20 Löv 5			Olikåldrigt Varierande höjd Fuktig (3)	Inventering	3			3,0	GA 2,9	iv <sup>1</sup>

# Avdelningsbeskrivning

## Skifte: 2

När: 1 = Snarast, 2 = Inom 2-5 år, 3 = Inom 5-10 år, 4 = Inom 10 - 20 år, FF = Förfallen

<sup>1</sup> i = grön kommentar, ii = generell kommentar, iii = åtgärdskommentar, iv = speciella värden

Avd nr	Areal ha (-Avdrag) [Skikt]	Å g o	Ålder år	Hkl Skikt	SI	Virkesförråd m <sup>3</sup> sk		Mål klass	Trädslag		Stam-antal /ha	Beskrivning	Åtgärd Alternativ	N ä r	Uttag inkl tillväxt		Årlig tillväxt m <sup>3</sup> sk per ha	Priotal	Not <sup>1</sup>
						ha	avd		%	m <sup>3</sup> sk									
20	1,1	1	108	S3	T16	179	197	NO,b	Tall Gran Löv	65 25 10		Frisk (2)	Ingen åtgärd				3,4	VP 3,7 GA 2,9	i,iv <sup>1</sup>
21	1,6	1	11	R2	T18	44	70	PG	Tall Gran Löv	65 5 30		Betesskador Knäckesjuka Frisk (2)	Röjning	2024	40		2,7		ii,iii <sup>1</sup>
22	0,6	1	83	G1	T10	40	24	PG	Tall Gran	50 50		Fuktig (3)	Inventering	3			1,4		
23	0,6	1	69	S3	B16	233	140	NO,b	Tall Gran Löv	5 45 50		Blöt (4)	Ingen åtgärd				6,0	VP 4,3	i,iv <sup>1</sup>
24	1,5	1	17	R2	G17	61	92	PG	Gran Löv	70 30		Fuktig (3)	Röjning	2024	35		4,9		ii,iv <sup>1</sup>
24	[1,5]	1	63	Skärm	G17	129	194	PG	Löv	100		Fuktig (3)	Avverkning ÖF	FF	100	194	0,0		
25	1,0	1	72	S1	B14	211	211	PG	Gran Löv	5 95		Luckigt Gruppställt Fuktig (3)	Inventering	3			4,3	VP 3,6	i,iv <sup>1</sup>
26	0,3 (-0,1)	5 L										Övrig landareal							

# Avdelningsbeskrivning

Skifte: 2

När: 1 = Snarast, 2 = Inom 2-5 år, 3 = Inom 5-10 år, 4 = Inom 10 - 20 år, FF = Förfallen

<sup>1</sup> i = grön kommentar, ii = generell kommentar, iii = åtgärdskommentar, iv = speciella värden

Avd nr	Areal ha (-Avdrag) [Skikt]	Å g o	Ålder år	Hkl Skikt	SI	Virkesförråd m <sup>3</sup> sk		Mål klass	Trädslag	Stamantal /ha	Beskrivning	Åtgärd Alternativ	N ä r	Uttag inkl tillväxt		Årlig tillväxt m <sup>3</sup> sk per ha	Priotal	Not <sup>1</sup>
						ha	avd							%	m <sup>3</sup> sk			
27	2,4	1	71	S2	G18	198	475	PG	Löv	100	Granunderväxt Lövuppslag Fuktig (3)	Föryng avv, skärm	2020	75	335	0,6	VP 3,5 GA 2,6	i,iv <sup>1</sup>
28	1,3	1	71	S2	G18	259	337	PG	Löv	100	Granunderväxt Fuktig (3)	Föryng avv, skärm	2020	75	240	1,0	VP 3,2 GA 4,8	i,iv <sup>1</sup>
29	2,1	1	13	R2	G16	100	210	PG	Gran Löv	50 50	Björköverståndare Fuktig (3)	Röjning	1	30		3,2		ii,iv <sup>1</sup>
30	2,8	1	15	R2	G18	72	202	PG	Tall Löv	15 85	Frisk (2)	Röjning	2020	50		2,9		ii,iii,iv <sup>1</sup>
31	1,5	1	89	G1	T15	196	294	PG	Tall Gran Löv	85 10 5	Blockigt Torr (1)	Inventering	3			4,0		
32	1,2	1	83	S3	B15	216	259	NO,b	Gran Löv	20 80	Granunderväxt Nyckelbiotop Fuktig (3)	Ingen åtgärd				4,5	VP 2,4	i,iv <sup>1</sup>

## Kommentarer till Buddbyn 16:4

Planens yttergränser och beståndsgränser justerade med ortofoton (2018). Inga i planen oavverkade områden registrerade för föryngringsavverkning vid uppdateringstillfället. Kontrollen gjord via timmerweb. Avd 8 (NO) fanns ej i plan från 2019 och har gissade beskrivningar kompletterat med scannade data.

Uppdaterad med årlig tillväxt, laserdata (20180822) inläst och framskrivet tom 2019 och sedan är planen uppräknad med ett års tillväxt ytterligare i Pcskog.  
//20210407, Hans Dung DSK SKOG AB.

Framskriven tillväxt t.o.m. 2022-12-20 /Erika Bergmark Boliden Mineral

