



## MALÅ ASPLIDEN 1:36

### Skogsfastighet utan byggnader

Fastigheten är belägen i Aspliden, i Malå kommun. Areal om 68 ha varav 47 ha produktiv skogsmark med en virkesvolym om 2 737 m<sup>3</sup>sk. Bonitet - 3,7 m<sup>3</sup>sk/ha/år. Fastigheten ingår i Aspliden Jaktlag 3 000 Ha

Skogsbruksplan

Skogsbruksplanen upprättades i augusti 2021 av Skogstjänsteman Håkan Sikström

Fastigheten är belägen i Malå kommun, Västerbottens län. Planen består av 4 skiften med totalt 68 ha varav 47 ha produktiv mark. Det totala virkesförrådet är ca 2 737 m<sup>3</sup>sk. Bonitet - 3,7 m<sup>3</sup>sk/ha/år. Skogen är välskött och har bra vägnät.

Det dominerande trädslaget är tall som upptar 78 % av virkesförrådet, följt av gran 15% och löv 7%.

På det norra skiftet ovanför byn finns det en mindre lada som används som förråd. Det finns även en äldre förrådsbyggnad som står på skiftet i byn men som är utarrenderat.

Skogsvårdslagen

På brukningsenheter större än 50 hektar produktiv skogsmark måste den skog som kan förnygringsavverkas ransoneras.

Är din brukningsenhet 50-100 hektar får högst 50 hektar av skogsmarken bestå av kalmare och skog yngre än 20 år. Är brukningsenheten mer än 100 hektar får högst hälften av skogsmarken bestå av kalmare och skog yngre än 20 år.

#### Fastighetsgränser

Fastighetsgränserna kan vara bristfälligt uppmärskade. Säljaren svarar ej för ytterligare uppmärskning av dessa.

#### Natur och Kultur.

På fastigheten finns ingen registrerad biotop eller höga naturvärden. Källa skogsstyrelsen.

#### Jakt

Fastigheten ingår i Aspliden Jaktlag 3 000 Ha. Fiske kan bedrivas mot lösande av fiskekort i området.

#### Försäljningssätt

Försäljning sker via skriftlig budgivning med ett utgångspris på 700 000 kr. Säljaren förbehåller sig rätten att fritt anta inkomna bud eller hålla en efterföljande auktion mellan budgivarna. Fri prövningsrätt förbehålls säljaren.

Skriftliga bud skall vara Thiger Skog & Mäklarbyrå AB, Anna Thiger, Storgatan 40, 921 31 Lycksele tillhanda senast 2021-10-05

#### Betalningsvillkor

10 % av köpesumman erläggs som handpenning vid kontraktsskrivning och resterande senast vid tillträdet.

#### Besiktning och undersökningsplikt

Taxeringen har utförts genom att grundyta mätts med relaskop och höjder fastställt med höjdmätare.

Det är köparens ansvar att besiktiga fastighetens skick samt gränser. Uppgifterna om skogen innehåller ej exakta data utan är av säljaren framtaget för att underlätta köparens arbete med att fastställa ekonomiska förutsättningar. Inventeringen görs för att köparen skall få en ungefärlig uppfattning om skogens värden. Det åligger köparen att själv besiktiga skogen tillstånd och dess volymer. Säljaren friskriver sig från ansvaret för avvikelser i detta PM.

Thiger Skog & Mäklarbyrå AB ansvarar ej för felaktigheter i detta material.

#### Förvärvstillstånd

Förvärvstillstånd krävs för privatperson som inte varit skriven inom den kommun fastigheten ligger de senaste 12 månaderna, samt för juridisk person.

<b>Tomtareal/mark</b>	67,7707ha	<b>Pris</b>	700 000SEK
<b>Pristyp</b>	Högstbjudande		

## Grunddata

---

<b>Fastighetstyp</b>	Lantbruk
<b>Fastighetsbeteckning</b>	MALÅ ASPLIDEN 1:36
<b>Typkod</b>	110 - Lantbruksenhet obebyggd
<b>Tomtarealuppgifter enligt</b>	Lantmäteriet
<b>Tomtareal/mark</b>	677 707 m <sup>2</sup>
<b>Totalareal</b>	677 707 m <sup>2</sup>
<b>Taxeringsår</b>	2020
<b>Taxeringsvärdet är</b>	Fastställt
<b>Taxeringsvärde mark</b>	1 574 000 SEK
<b>Summa taxeringsvärde</b>	1 574 000 SEK
<b>Pris</b>	700 000 SEK, högstbudande

## Försäljningsätt

---

<b>Bud, senast</b>	2021-10-05 00:00:00
--------------------	---------------------

## Inteckningar

---

<b>Inteckningar</b>	2
<b>Totalt belopp</b>	420 000 SEK

## Övriga rättigheter och belastningar

---

<b>Inskrivna övriga rättigheter, belastningar och övriga gravationer</b>	Vindelälven, Natura 2000-område (Beslutsdatum: 00000000)
<b>Inskrivna övriga rättigheter, belastningar och övriga gravationer</b>	Aspliden, Vattenskyddsområde (Beslutsdatum: 19831108, Registreringsdatum: 20140414)
<b>Rättigheter last</b>	Avtalsservitut: Väg mm - Se beskrivning
<b>Rättigheter last</b>	Avtalsservitut: Ledning mm - Se beskrivning
<b>Rättigheter last</b>	Avtalsservitut: Dike - Se beskrivning
<b>Rättigheter last</b>	Avtalsservitut: Kraftledning mm - Se beskrivning
<b>Rättigheter last</b>	Officialservitut: Linbana expropriation
<b>Rättigheter last</b>	Officialservitut: Väg
<b>Rättigheter last</b>	Ledningsrätt: Tele
<b>Rättigheter last</b>	Ledningsrätt: Starkström

<b>Avtalsrättigheter</b>	Avtalsservitut LEDNING MM
<b>Avtalsrättigheter</b>	Avtalsservitut VÄG MM
<b>Avtalsrättigheter</b>	Avtalsservitut DIKE
<b>Avtalsrättigheter</b>	Avtalsservitut KRAFTLEDNING MM
<b>Avtalsrättigheter</b>	Avtalsnyttjanderatt AVVERKNING

## Kostnader

---

---



**Anna Thiger**, Fastighetsmäklare  
Storgatan 40, 921 31 Lycksele  
✉ [anna@thigerskog.se](mailto:anna@thigerskog.se)  
☎ 070-245 75 98



**Aspliden 1.36**



**Aspliden 1.36.**



**Avdelning 2**



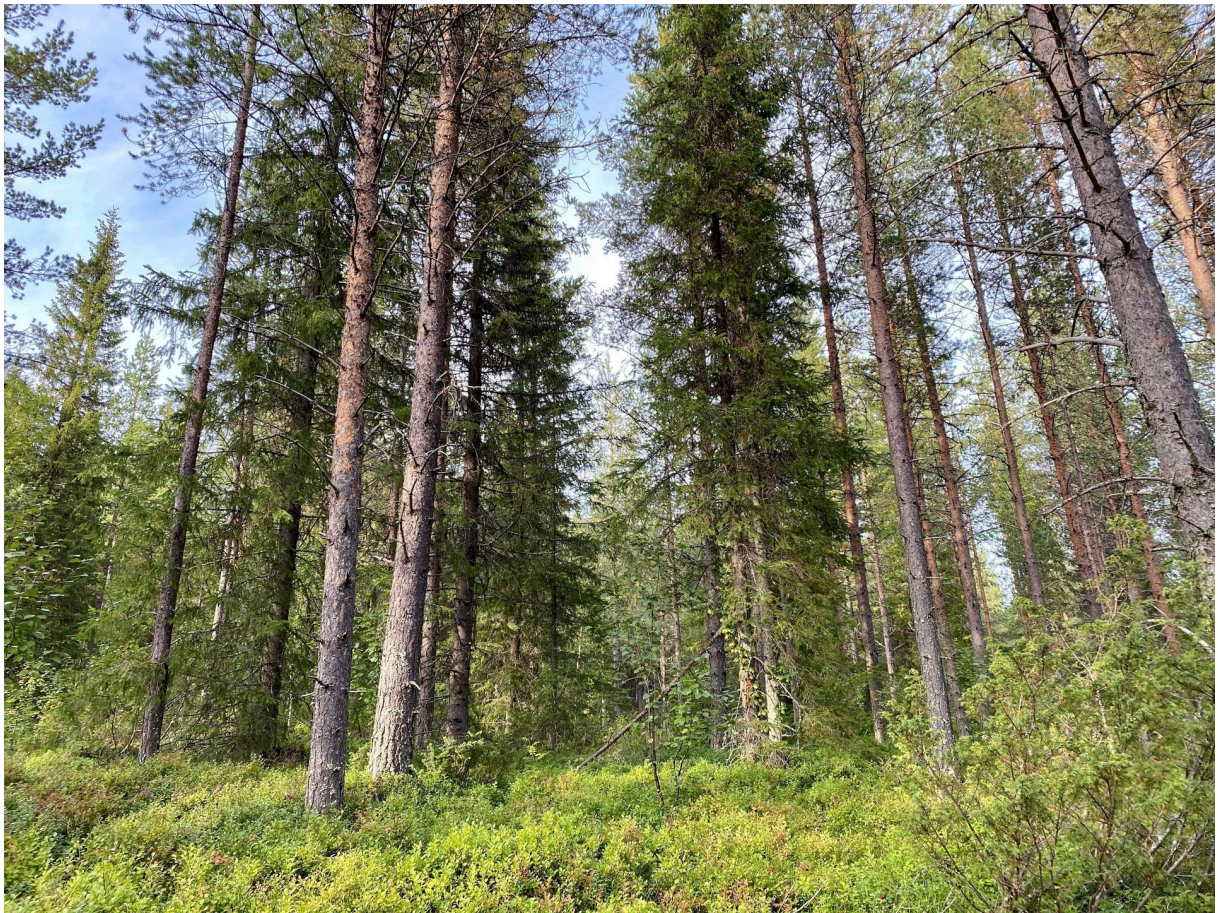
**Avdelning 4.**



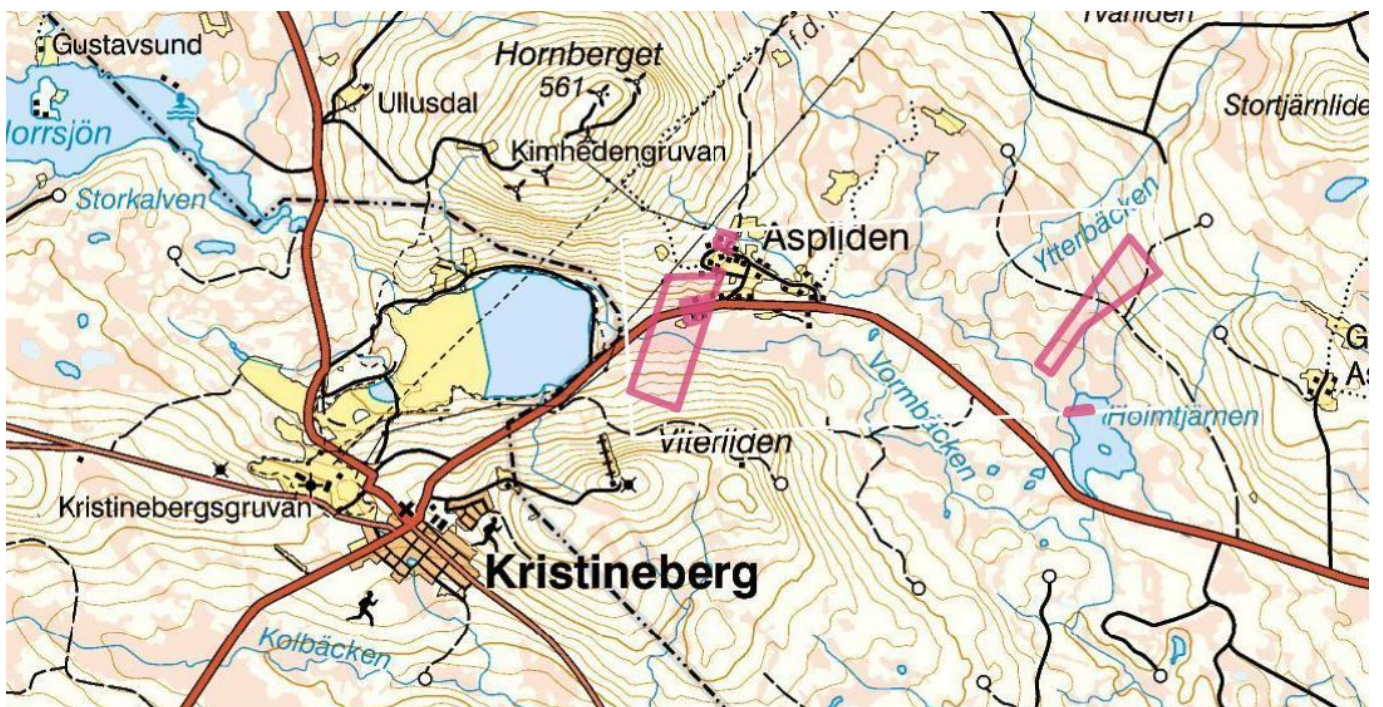
**Avdelning 4**



**Avdelning 5.**

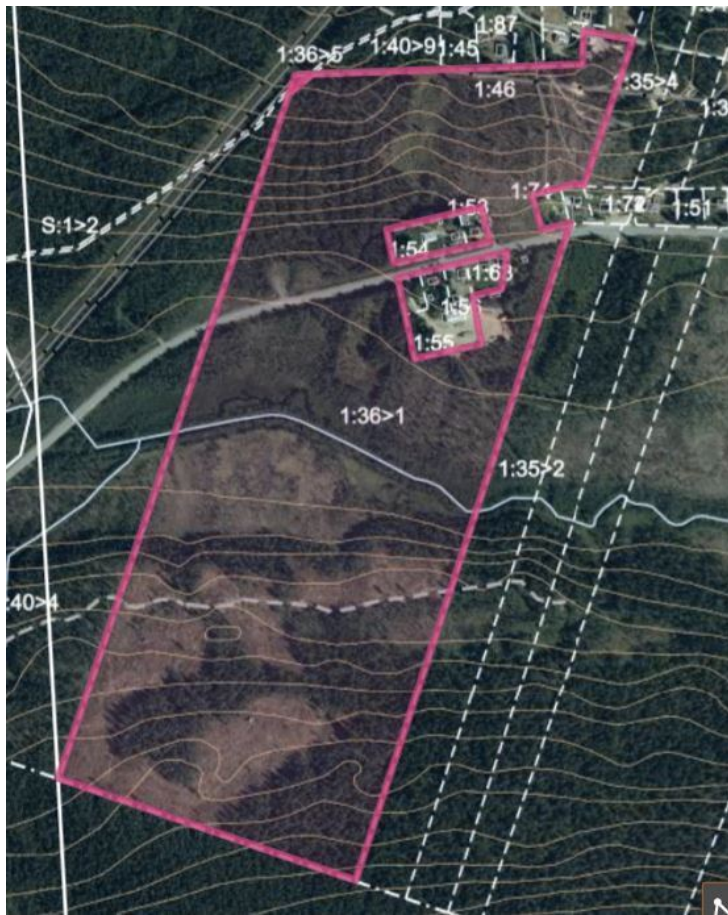


Avdelning 5



Vägkarta1





Skärmklipp



Skärmklipp1

