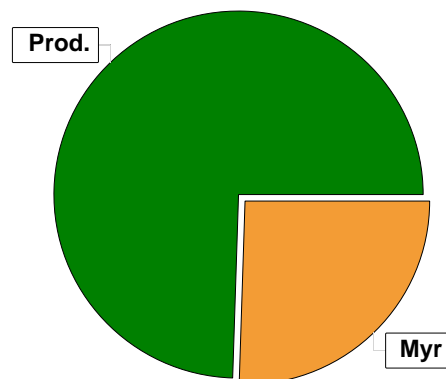


Sammanställning över fastigheten

Arealer

	hektar	%
Produktiv skogsmark	267,9	73
Myr/kärr/mosse	92,0	25
Berg/Hällmark	2,5	1
Inäga/åker	0,0	<1
Väg och kraftledning (linjeavdrag)	2,4	1
Annat	0,2	<1
Summa landareal	365,0	
Vatten	0,6	



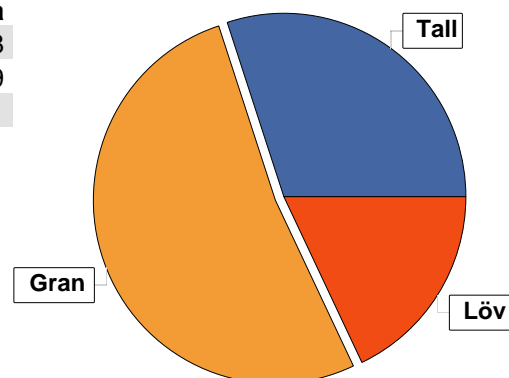
Virkesförråd

	m ³ sk	%	ha
Totalt			
Tall	7950	30	59,8
Gran	13511	52	167,9
Löv	4740	18	40,1

m³sk
26201

Medeltal

m³sk per hektar
98



Bonitet

Fastighetens medelbonitet är beräknad till

m³sk per ha
3,5

Tillväxt

Tillväxt för perioden 2020-10-15 + 10 år beräknad med hänsyn till föreslagna åtgärder

m³sk per år
996

Avverkningsförslag

Föryngringsavverkning

2311

Gallring

0

Totalt under perioden

2311

Förväntad tillväxt första växtsäsongen

m³sk
981

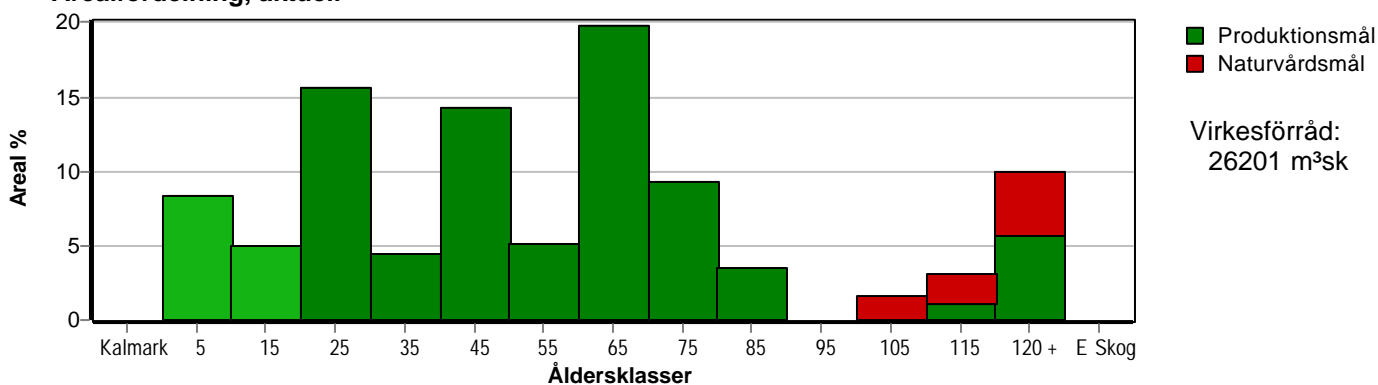
m³sk per ha
3,7



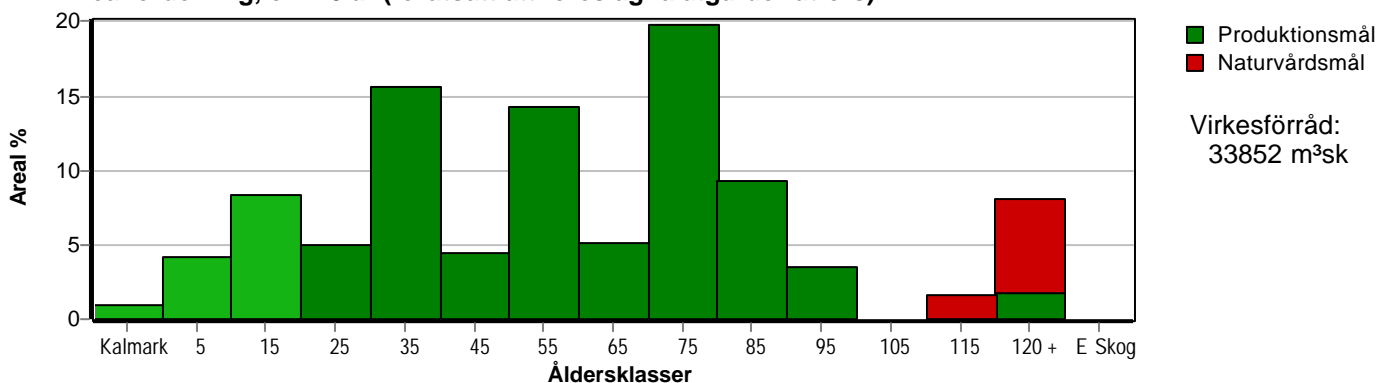
Skogens fördelning på åldersklasser

Åldersklass	Areal		Virkesförråd				
	ha	%	Totalt m ³ sk	m ³ sk /ha	Gran %	Tall %	Löv %
Kalmark							
- 9 år	22,4	8	130	6	76	24	
10 - 19	13,3	5	213	16	68	32	
20 - 29	42,0	16	1604	38	86	5	9
30 - 39	12,0	4	929	77	67	14	19
40 - 49	38,2	14	3009	79	81	1	17
50 - 59	13,7	5	2260	165	22	61	17
60 - 69	53,0	20	7568	143	20	63	18
70 - 79	24,9	9	3914	157	45	32	23
80 - 89	9,2	3	1468	160	69	6	24
90 - 99							
100 - 109	4,2	2	529	126	74	2	23
110 - 119	8,4	3	1231	147	81		19
120 +	26,6	10	3346	126	79	3	17
Lågproduktkog(E) ÖF/Skikt							
Summa/Medel	267,9	100	26201	98	52	30	18

Arefördelning, aktuell



Arefördelning, om 10 år (föresatt att föreslagna åtgärder utförs)



Aktuell andel kalmark och skog yngre än 20 år är 13 % (35,7 ha) och om 10 år (föresatt att föreslagna åtgärder utförs) 13 % (35,8 ha).



Skogens fördelning på huggningsklasser

Huggningsklass	Areal		Virkesförråd				
	ha	%	Totalt m ³ sk	m ³ sk /ha	Gran %	Tall %	Löv %
Kalmark K1							
K2	11,0	4	40	4	100		
Röjningsskog R1	11,4	4	90	8	66	34	
R2	49,1	18	1477	30	81	10	8
Gallringsskog G1	137,5	51	16648	121	37	45	17
G2							
Förnygrings- avverknings- skog S1	19,7	7	2840	144	69	3	28
S2	16,2	6	2438	150	83	1	16
S3	1,8	1	287	159	80		20
Lågproducer- ande skog E1							
E2							
E3							
Överstånd/Skikt							
Målklass NS	1,2		179	149	70		30
Målklass NO	20,0	7	2202	110	76	5	19
Summa/Medel	267,9	100	26201	98	52	30	18

Kalmark

K1 Obehandlad kalmark

Mark där åtgärd(er) behövs för att erhålla tillfredsställande förnygring.

K2 Behandlad kalmark

Mark som fullständigt behandlats med återväxt-åtgärder men där förnygringen inte säkerställts.

Röjningsskog

R1 Plantskog

Säkerställd förnygring upp till 1,3 m medelhöjd.

R2 Ungskog

Skog som är över 1,3 m och som i utvecklings-hänseende motsvarar röjningsskog.

Gallringsskog

G1 Normal gallringsskog

Skog som är yngre än skyddsåldern (lägsta ålder för förnygringsavverkning).

G2 Äldre gallringsskog

Skog som uppnått skyddsåldern och där nästa lämpliga åtgärd normalt är gallring.

Förnygringsavverkningsskog

S1 Skog som kan förnygringsavverkas

Normalt föreslås ingen avverkningsåtgärd under planperioden.

S2 Skog som är mogen att förnygringsavverkas

Normalt infaller en avverkningsåtgärd under planperioden.

S3 Skog i förnygringsbar ålder

Förnygringsavverkning bör dock inte utföras.

Lågproducerande skog

E1 Restskog

Skog som lämnats efter avverkning eller som uppkommit på grund av skada.

E2 Gles skog

Gles skog eller skog av ett för marken olämpligt träslag.

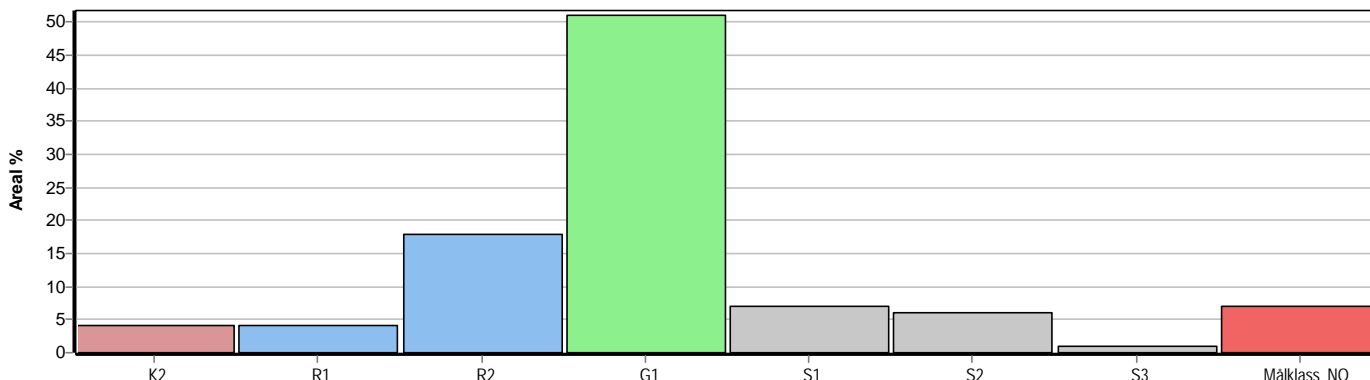
E3 Skog av hagmarkskaraktär

Gles skog av hagmarkskaraktär.

Naturvårdsmål NS/NO

NS Naturvårdsmål med skötsel

NO Naturvårdsmål, orört



Avdelningsbeskrivning

Skifte: Byaskiftet

När: 1 = Snarast, 2 = Inom 2-5 år, 3 = Inom 5-10 år, 4 = Inom 10 - 20 år, FF = Förfallen

¹ i = grön kommentar, ii = generell kommentar, iii = åtgärdskommentar, iv = speciella värden

Avd nr	Areal ha (-Avdrag) [Skikt]	Ä g o	Ålder år	Hkl Skikt	SI	Virkesförråd m ³ sk		Mål klass	Trädslag TGLBÄ	Med diam cm	Med höjd m	G-yta m ²	Beskrivning	Åtgärd Alternativ	N ä r	Uttag inkl tillväxt		Årlig tillväxt m ³ sk per ha	Not ¹
						ha	avd									%	m ³ sk		
1	1,2	1	126	S3	G16	184	221	PG	08200	21	16	25	Bergbundet	Ingen åtgärd				3,4	
2	1,4	1	133	S2	G16	211	295	PG	0X000	27	18	25		Föryng avv	2	100	321	1,9	
3	1,5	1	203		G16	137	206	NO,s	08200	20	14	21	Nyckelbiotop	Ingen åtgärd				1,6	i,ii ¹
4	4,6	1	26	R2	G18	48	221	PG	08200	5	6		Avverkat 1995 Planterat 1996 Röjt 2007	Inventering	3			4,1	ii ¹
5	0,4	1	123		G16	121	48	NO,b	08200	21	14	18		Ingen åtgärd				2,6	
6	2,5	1	7	R1	G18	8	20	PG	0X000		1			Inventering	2028			1,8	ii,iii ¹
7	2,8	1	110	S2	G18	117	328	PG	08200	18	12	19	Försumpat	Ingen åtgärd				2,8	
8	0,6	1	160	S3	G18	110	66	PG	08200	22	15	18	Försumpat	Ingen åtgärd				1,9	
9	0,6	1	18	R2	G18	25	15	PG	0X000	4	4			Röjning	2023			3,5	ii ¹
10	2,4	1	133		G16	135	324	NO,b	18100	18	12	21		Ingen åtgärd				2,7	
11	3,9 (-0,1)	1 L	78	G1	G16	142	540	PG	07300	19	13	21	Vedhuggning utförd	Ingen åtgärd				3,8	ii ¹
12	1,3	1	109		G14	90	117	NO,b	08200	16	10	16		Ingen åtgärd				2,2	
13	0,6	1	78	G1	T19	73	44	PG	X0000	16	10	13	Fröträdställning ?	Inventering	2020			2,5	iii ¹

Avdelningsbeskrivning

Skifte: Byaskiftet

När: 1 = Snarast, 2 = Inom 2-5 år, 3 = Inom 5-10 år, 4 = Inom 10 - 20 år, FF = Förfallen

¹ i = grön kommentar, ii = generell kommentar, iii = åtgärdskommentar, iv = speciella värden

Avd nr	Areal ha (-Avdrag) [Skikt]	Ägo	Ålder år	Hkl Skikt	SI	Virkesförråd m ³ sk		Mål klass	Trädslag TGLBÄ	Med diam cm	Med höjd m	G-yta m ²	Beskrivning	Åtgärd Alternativ	När	Uttag inkl tillväxt		Årlig tillväxt m ³ sk per ha	Not ¹
						ha	avd									%	m ³ sk		
14	3,4 (-0,1)	1 L	74	G1	G18	134	442	PG	07300	20	13	20		Ingen åtgärd				4,0	ii ¹
15	0,6	1	139		G18	250	150	NO,b	08200	24	17	30	Delv sumpskog	Ingen åtgärd				3,9	
16	3,0 (-0,1)	1 L	21	G1	G18	45	131	PG	09100	13	8	13	Markberett 1997 Planterat 1998 Röjt 2013	Inventering	2035			4,3	ii,iii ¹
17	2,8 (-0,1)	1 L	84	S1	G18	155	419	PG	16300	20	13	23		Ingen åtgärd				4,1	ii ¹
18	1,6	1	34	G1	T17	102	163	PG	81100	15	9	19	Älgskador	Ingen åtgärd				5,2	ii ¹
19	1,5	1	74	G1	T18	151	227	PG	71200	20	13	22		Ingen åtgärd				4,1	ii ¹
20	4,1	1	21	G1	G18	60	246	PG	09100	11	7	13		Inventering	2035			5,1	ii,iii ¹
21	6,9	1	62	G1	G16	102	704	PG	07300	18	11	17	Delv planterat Delv hyggesrens Luckigt Olikåldrigt	Ingen åtgärd				3,6	ii ¹
22	2,8	1	21	R2	G18	32	90	PG	09100	4	6			Röjning	2023			3,6	ii ¹
23	0,8	1	109		G14	129	103	NO,b	08200	17	12	21		Ingen åtgärd				2,8	
24	2,3	1	72	G1	G16	172	396	PG	07300	19	14	24	Vedhuggning	Ingen åtgärd				4,4	ii ¹

Avdelningsbeskrivning

Skifte: Byaskiftet

När: 1 = Snarast, 2 = Inom 2-5 år, 3 = Inom 5-10 år, 4 = Inom 10 - 20 år, FF = Förfallen

¹ i = grön kommentar, ii = generell kommentar, iii = åtgärdskommentar, iv = speciella värden

Avd nr	Areal ha (-Avdrag) [Skikt]	Ä g o	Ålder år	Hkl Skikt	SI	Virkesförråd m ³ sk		Mål klass	Trädslag TGLBÄ	Med diam cm	Med höjd m	G-yta m ²	Beskrivning	Åtgärd Alternativ	N ä r	Uttag inkl tillväxt		Årlig tillväxt m ³ sk per ha	Not ¹
						ha	avd									%	m ³ sk		
25	2,2	1	54	G1	G18	163	359	PG	16300	19	13	25	Stamkvistat 1999	Ingen åtgärd				5,5	ii ¹
26	0,9	1	62	G1	T18	160	144	PG	81100	13	14	25		Ingen åtgärd				4,8	ii ¹
27	2,2	1	19	R2	G18	28	62	PG	19000	4	5		Hyggesrensat	Röjning	2028			3,6	ii ¹
28	8,1 (-0,1)	1 L	12	R2	G18	11	88	PG	73000		3			Röjning	2028			2,4	ii ¹
29	0,9	1	109		G16	144	130	NO,b	17200	18	13	22	Skyddszon mot å	Ingen åtgärd				3,2	
30	1,9	1	123	S2	G18	147	279	PG	17200	19	13	23		Föryng avv	3	100	308	1,6	
31	0,3	1	3	K2	T18	5	2	PG	0X000					Återväxtkontroll	2020			2,0	ii ¹
32	0,5	1	199		T16	124	62	NO,b	90100	21	14	19	Nyckelbiotop	Ingen åtgärd				1,7	ii ¹
33	0,1	1	119		T16	116	12	NO,b	36100	18	13	19	Bäckmiljö	Ingen åtgärd				2,5	
34	0,9	1	20	R2	T18	20	18	PG	55000		4			Röjning	2028			2,9	ii ¹
50	27,5 (-0,1)	2 L											Myr						
51	2,5	3											Berg						

Avdelningsbeskrivning

Skifte: Utskiftet

När: 1 = Snarast, 2 = Inom 2-5 år, 3 = Inom 5-10 år, 4 = Inom 10 - 20 år, FF = Förfallen

¹ i = grön kommentar, ii = generell kommentar, iii = åtgärdskommentar, iv = speciella värden

Avd nr	Areal ha (-Avdrag) [Skikt]	Ä g o	Ålder år	Hkl Skikt	SI	Virkesförråd m ³ sk		Mål klass	Trädslag TGLBÄ	Med diam cm	Med höjd m	G-yta m ²	Beskrivning	Åtgärd Alternativ	N ä r	Uttag inkl tillväxt		Årlig tillväxt m ³ sk per ha	Not ¹
						ha	avd									%	m ³ sk		
1	1,5	1	22	R2	T18	55	83	PG	90100	5	6		Grustag	Inventering	3			4,8	ii ¹
2	4,0 (-0,8)	1 L	69	S1	G16	98	314	PG	06400	20	12	15	Delvis gallrat 2003 Hänsyn tas mot bäck vid a	Ingen åtgärd				3,1	i,ii ¹
3	6,7	1	65	G1	T20	182	1219	PG	90100	15	17	26	Röjt 1981 Gallrat 1996 Gödslat 2008 Gallrat 2013	Ingen åtgärd				5,2	ii ¹
4	1,1	1	63	G1	T18	140	154	PG	X0000	16	16	19		Inventering	2023			4,5	ii,iii ¹
5	1,9	1	5	R1	T18	7	13	PG	X0000		1			Röjning	2028			2,0	ii ¹
6	4,9 (-0,2)	1 L	63	G1	T16	158	743	PG	53200	18	17	32		Ingen åtgärd				4,3	ii ¹
7	3,3 (-0,3)	1 L	62	G1	T18	95	285	PG	32500	17	11	15		Ingen åtgärd				3,2	
8	2,5 (-0,1)	1 L	64	G1	T16	111	266	PG	51400	17	12	17	Delv gallrat 2003	Ingen åtgärd				3,4	ii ¹
9	2,4 (-0,2)	1 L	87	S1	G18	110	242	PG	25300	19	12	17	Olikåldrigt Ojämnt Vedhugning	Ingen åtgärd				3,0	ii ¹
10	3,3	1	42	G1	G16	98	323	PG	02800	20	12	15	Löv	Inventering	3			3,8	ii ¹

Avdelningsbeskrivning

Skifte: Utskiftet

När: 1 = Snarast, 2 = Inom 2-5 år, 3 = Inom 5-10 år, 4 = Inom 10 - 20 år, FF = Förfallen

¹ i = grön kommentar, ii = generell kommentar, iii = åtgärdskommentar, iv = speciella värden

Avd nr	Areal ha (-Avdrag) [Skikt]	Ägo	Ålder år	Hkl Skikt	SI	Virkesförråd m ³ sk		Mål klass	Trädslag TGLBÄ	Med diam cm	Med höjd m	G-yta m ²	Beskrivning	Åtgärd Alternativ	När	Uttag inkl tillväxt		Årlig tillväxt m ³ sk per ha	Not ¹
						ha	avd									%	m ³ sk		
11	1,0	1	17	R2	G18	15	15	PG	0X000	2	4		Sp kantz m vdr	Röjning	2023			2,7	i,ii ¹
12	4,0	1	139	S2	G18	151	604	PG	08200	22	15	21		Föryng avv	2	100	659	1,5	ii ¹
13	5,2	1	128	S2	G18	151	785	PG	08200	21	14	22	Luckigt Delvis gallrat	Föryng avv	2	100	862	1,6	i,ii ¹
14	3,9	1	8	R1	G18	9	35	PG	0X000		1			Inventering	2023			1,8	i,ii,iii ¹
15	9,6	1	37	G1	G18	76	730	PG	08200	13	8	17		Ingen åtgärd				4,5	ii ¹
16	0,8	1	33	R2	G18	45	36	PG	05500		7			Röjning	2023			3,4	
17	1,2	1	139		G16	128	154	NO,b	07300	21	18	25	Delv försumpat Branter	Ingen åtgärd				2,4	
18	15,4	1	21	R2	G18	32	493	PG	09100	4	6			Ingen åtgärd				3,7	i,ii ¹
19	1,6	1	21	R2	G18	34	54	PG	07300		6			Röjning	2023			3,6	
20	7,3	1	79	S1	G16	145	1059	PG	07300	20	13	21	Delv sumpskog Hänsyn mot bäck vid	Ingen åtgärd				3,9	ii ¹
21	8,2	1	61	G1	T18	128	1050	PG	62200	20	15	23		Ingen åtgärd				4,2	ii ¹
22	3,1	1	5	R1	T18	7	22	PG	82000		1			Röjning	2028			2,0	
23	1,5	1	16	R2	G17	22	33	PG	0X000		3			Inventering	2020			2,5	ii,iii ¹

Avdelningsbeskrivning

Skifte: Utskiftet

När: 1 = Snarast, 2 = Inom 2-5 år, 3 = Inom 5-10 år, 4 = Inom 10 - 20 år, FF = Förfallen

¹ i = grön kommentar, ii = generell kommentar, iii = åtgärdskommentar, iv = speciella värden

Avd nr	Areal ha (-Avdrag) [Skikt]	Ägo	Ålder år	Hkl Skikt	SI	Virkesförråd m ³ sk		Mål klass	Trädslag TGLBÄ	Med diam cm	Med höjd m	G-yta m ²	Beskrivning	Åtgärd Alternativ	När	Uttag inkl tillväxt		Årlig tillväxt m ³ sk per ha	Not ¹
						ha	avd									%	m ³ sk		
24	6,1	1	70	G1	T18	198	1208	PG	81100	20	14	27		Ingen åtgärd				4,9	ii ¹
25	3,4	1	5	K2	G18	9	31	PG	0X000					Återväxtkontroll	2020			2,2	
26	7,8	1	59	G1	T18	191	1490	PG	90100	21	15	27	Gallrat	Ingen åtgärd				5,5	
27	4,3	1	89	S1	G18	188	808	PG	08200	23	15	25	Olikåldrigt	Ingen åtgärd				4,6	ii ¹
28	5,5	1	119		G16	162	891	NO,b	08200	20	14	23	Delv sumpskog Bäckmiljö	Ingen åtgärd				3,3	i ¹
29	0,9	1	134	S2	G16	163	147	PG	09100	22	15	23		Föryng avv	2	100	160	1,6	
30	1,0	1	21	R2	G18	32	32	PG	09100	3	6		Försumpat	Röjning	2023			3,6	ii ¹
31	4,8	1	189		G18	1	5	NO,b	09100	28	19	26	Naturvårdsomr Branter	Ingen åtgärd				0,1	i,ii ¹
32	7,2	1	21	R2	G18	33	238	PG	0X000	3	6			Röjning	2023			3,8	ii ¹
33	10,2	1	62	G1	T20	177	1805	PG	81100	15	14	20	Planterat	Ingen åtgärd				5,4	ii ¹
34	7,4 (-0,1)	1 L	1	K2	G18	1	7	PG	0X000				Lämna våta part	Återväxtkontroll	2025			2,2	ii ¹
35	1,2	1	107		G18	149	179	NS,b	07300	18	13	23	Försumpat	Ingen åtgärd				3,3	ii ¹
36	5,7	1	62	G1	T20	155	884	PG	81100	17	14	22	Planterat	Inventering	3			5,0	ii ¹

Avdelningsbeskrivning

Skifte: Utskiftet

När: 1 = Snarast, 2 = Inom 2-5 år, 3 = Inom 5-10 år, 4 = Inom 10 - 20 år, FF = Förfallen

¹ i = grön kommentar, ii = generell kommentar, iii = åtgärdskommentar, iv = speciella värden

Avd nr	Areal ha (-Avdrag) [Skikt]	Ägo	Ålder år	Hkl Skikt	SI	Virkesförråd m ³ sk		Mål klass	Trädslag TGLBÄ	Med diam cm	Med höjd m	G-yta m ²	Beskrivning	Åtgärd Alternativ	När	Uttag inkl tillväxt		Årlig tillväxt m ³ sk per ha	Not ¹
						ha	avd									%	m ³ sk		
37	3,7	1	53	G1	G18	111	411	PG	07300	17	11	20		Ingen åtgärd				4,6	
38	0,6	1	45	G1	T16	75	45	PG	X0000	15	11	15	Mager mo	Ingen åtgärd				3,8	iii ¹
39	34,3	1	41	G1	G18	77	2641	PG	09100	15	10	14		Röjning	1	20		4,4	
50	64,7 (-0,1)	2 L											Myr						
51	0,6	6											Vatten						
52	0,2	5											Övrig landareal						