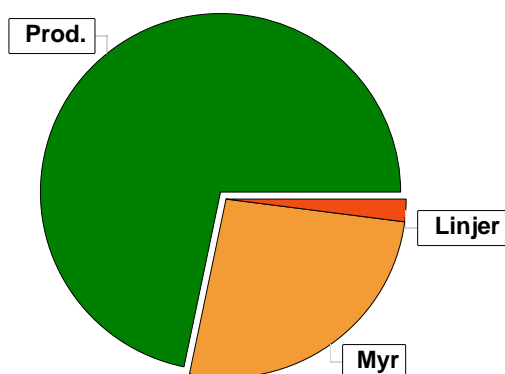


Sammanställning över fastigheten

Arealer

	hektar	%
Produktiv skogsmark	47,3	71
Myr/kärr/mosse	17,7	26
Berg/Hällmark	0,0	<1
Inäga/åker	0,0	<1
Väg och kraftledning (linjeavdrag)	1,4	2
Annat	0,4	1
<hr/>		
Summa landareal	66,8	
Vatten	0,6	



Virkesförråd

Totalt

m³sk

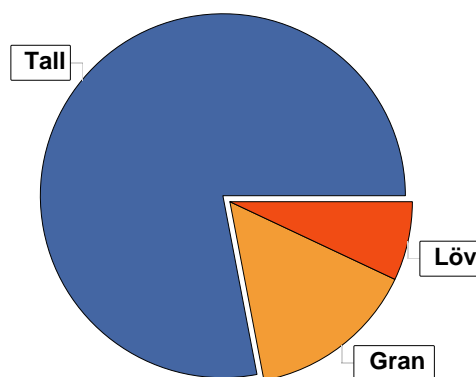
2737

Medeltal

m³sk per hektar

58

	m ³ sk	%	ha
Tall	2133	78	37,7
Gran	422	15	6,6
Löv	182	7	3,0



Bonitet

Fastighetens medelbonitet är beräknad till

m³sk per ha

3,7

Tillväxt

Tillväxt för perioden 2021-08-30 + 10 år beräknad med hänsyn till föreslagna åtgärder

m³sk per år

148

Avverkningsförslag

Föryngringsavverkning

0

Gallring

271

Totalt under perioden

271

Förväntad tillväxt första växtsäsongen

m³sk

144

m³sk per ha

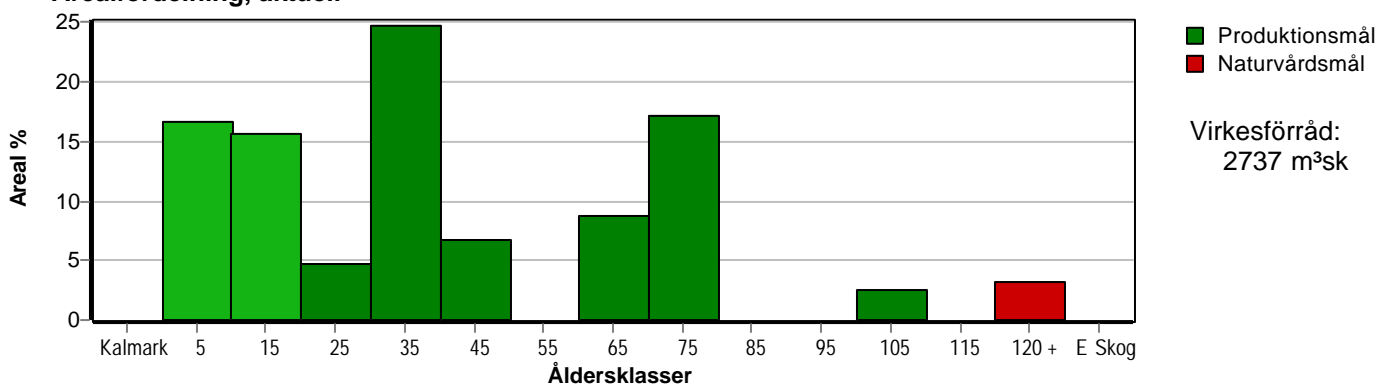
3,0



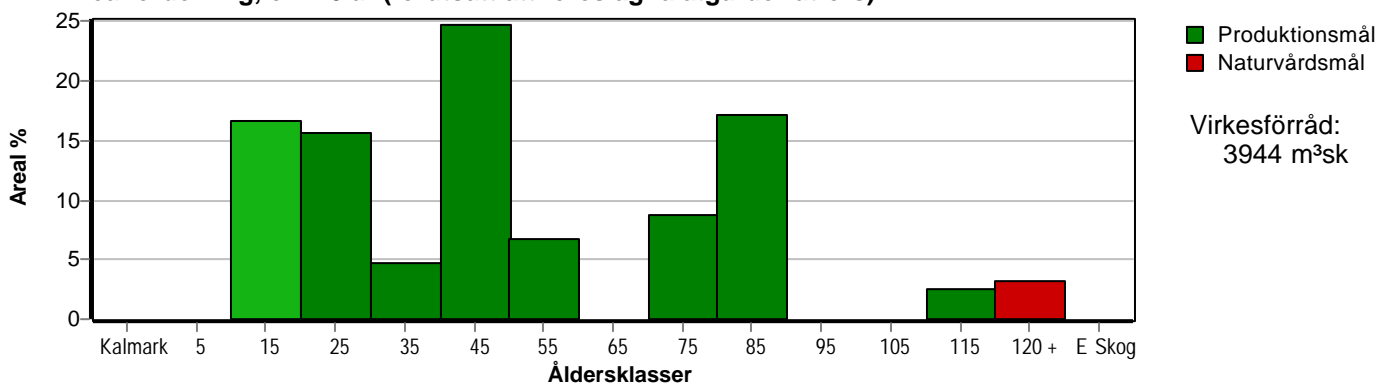
Skogens fördelning på åldersklasser

Åldersklass	Areal		Virkesförråd				
	ha	%	Totalt m ³ sk	m ³ sk /ha	Tall %	Gran %	Löv %
Kalmark							
- 9 år	7,9	17	8	1	84	10	6
10 - 19	7,4	16	30	4	80	13	7
20 - 29	2,2	5	44	20	92	5	3
30 - 39	11,7	25	896	77	88	8	3
40 - 49	3,2	7	256	80	80	15	5
50 - 59							
60 - 69	4,1	9	513	125	73	16	11
70 - 79	8,1	17	768	95	82	9	9
80 - 89							
90 - 99							
100 - 109	1,2	3	102	85	5	90	5
110 - 119							
120 +	1,5	3	120	80	45	50	5
Lågproduktkog(E) ÖF/Skikt							
Summa/Medel	47,3	100	2737	58	78	15	7

Arefördelning, aktuell



Arefördelning, om 10 år (föresatt att föreslagna åtgärder utförs)



Skogens fördelning på huggningsklasser

Huggningsklass	Areal		Virkesförråd				
	ha	%	Totalt m ³ sk	m ³ sk /ha	Tall %	Gran %	Löv %
Kalmark K1							
K2	7,3	15	7	1	85	10	5
Röjningsskog R1	0,6	1	1	2	80	10	10
R2	9,6	20	74	8	87	8	4
Gallringsskog G1	27,1	57	2433	90	82	11	7
G2							
Föryngrings- avverknings- skog S1	1,2	3	102	85	5	90	5
S2							
S3	1,5	3	120	80	45	50	5
Lågproducer- ande skog E1							
E2							
E3							
Överstånd/Skikt							
Summa/Medel	47,3	100	2737	58	78	15	7

Kalmark

K1 Obehandlad kalmark

Mark där åtgärd(er) behövs för att erhålla tillfredsställande föryngring.

K2 Behandlad kalmark

Mark som fullständigt behandlats med återväxt-åtgärder men där föryngringen inte säkerställts.

Röjningsskog

R1 Plantskog

Säkerställd föryngring upp till 1,3 m medelhöjd.

R2 Ungskog

Skog som är över 1,3 m och som i utvecklings-hänseende motsvarar röjningsskog.

Gallringsskog

G1 Normal gallringsskog

Skog som är yngre än skyddsåldern (lägsta ålder för föryngringsavverkning).

G2 Äldre gallringsskog

Skog som uppnått skyddsåldern och där nästa lämpliga åtgärd normalt är gallring.

Föryngringsavverkningsskog

S1 Skog som kan föryngringsavverkas

Normalt föreslås ingen avverkningsåtgärd under planperioden.

S2 Skog som är mogen att föryngringsavverkas

Normalt infaller en avverkningsåtgärd under planperioden.

S3 Skog i föryngringsbar ålder

Föryngringsavverkning bör dock inte utföras.

Lågproducerande skog

E1 Restskog

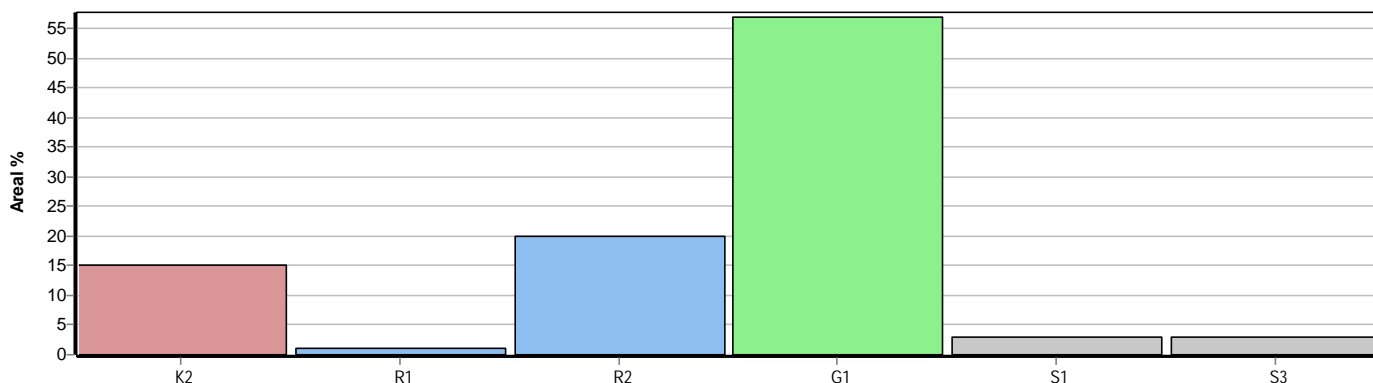
Skog som lämnats efter avverkning eller som uppkommit på grund av skada.

E2 Gles skog

Gles skog eller skog av ett för marken olämpligt träslag.

E3 Skog av hagmarkskaraktär

Gles skog av hagmarkskaraktär.



Avdelningsbeskrivning

Skifte: 1

När: 1 = Snarast, 2 = Inom 2-5 år, 3 = Inom 5-10 år, 4 = Inom 10 - 20 år, FF = Förfallen

¹ i = grön kommentar, ii = generell kommentar, iii = åtgärdskommentar, iv = speciella värden

Avd nr	Areal ha (-Avdrag) [Skikt]	Ägo	Ålder år	Hkl Skikt	SI	Virkesförråd m ³ sk		Mål klass	Trädslag		Med diam cm	Beskrivning	Åtgärd Alternativ	När	Uttag inkl tillväxt		Årlig tillväxt m ³ sk per ha	Priotal	Not ¹
						ha	avd		%	m ³ sk									
1	1,1 (-0,1)	1 L	65	G1	T18	110	110	PG	Tall Gran Löv	65 20 15	20 17 16	Olikåldrigt					3,6	GÖ 7	
2	3,1	1	65	G1	T20	130	403	PG	Tall Gran Löv	75 15 10	20 16 16	Äldre inslag	Gallring	2027	30	144	3,9	GÖ 7	
3	2,4 (-0,2)	1 L	20	R2	T20	20	44	PG	Tall Gran Löv	92 5 3		Gagnvirke					3,1		
4	3,7 (-0,4)	1 L	13	R2	T20	3	10	PG	Tall Gran Löv	80 10 10		Lövuuppslag Hänsyn sparad	Röjning	2027	20		1,2		
5	3,3 (-0,1)	1 L	45	G1	T16	80	256	PG	Tall Gran Löv	80 15 5	16 16 15						3,9	GÖ 7	
6	2,1	1	70	G1	T16	80	168	PG	Tall Gran Löv	80 5 15	17 16 14	Branter					2,6	GÖ 6	
7	7,4 (-0,1)	1 L	2	K2	T18	1	7	PG	Tall Gran Löv	85 10 5	2	Avverkat 2018 Självsådd Ojämn föryngring	Plantering	1			2,0		

Avdelningsbeskrivning

Skifte: 1

När: 1 = Snarast, 2 = Inom 2-5 år, 3 = Inom 5-10 år, 4 = Inom 10 - 20 år, FF = Förfallen

¹ i = grön kommentar, ii = generell kommentar, iii = åtgärdskommentar, iv = speciella värden

Avd nr	Areal ha (-Avdrag) [Skikt]	Å g o	Ålder år	Hkl Skikt	SI	Virkesförråd m³sk		Mål klass	Trädslag		Med diam cm	Beskrivning	Åtgärd Alternativ	N ä r	Uttag inkl tillväxt		Årlig tillväxt m³sk per ha	Priotal	Not ¹
						ha	avd		%	m³sk									
8	6,0	1	75	G1	T18	100	600	PG	Tall Gran Löv	83 10 7	18 17 17	Olikåldrigt Ojämnt					3,1	GÖ 6	
9	3,4 (-0,1)	1 L	30	G1	T18	60	198	PG	Tall Gran Löv	75 20 5	13 12 10	Skittat Ojämnt					4,3	GÖ 7	
10	2,7	1	35	G1	T20	80	216	PG	Tall Gran	95 5	14 12						5,1	GÖ 7	
11	1,3 (-0,1)	1 L	100	S1	G18	85	102	PG	Tall Gran Löv	5 90 5	16 18 16	Olikåldrigt					2,5	VP 5,3 GÖ 5	
12	4,1	1	10	R2	T20	5	21	PG	Tall Gran Löv	80 15 5		Lövuppslag Äldre inslag					2,4		
13	2,2	1	35	G1	T18	60	132	PG	Tall Gran Löv	80 10 10	14 11 10	Beståndsrester					4,0	GÖ 7	
14	3,6 (-0,1)	1 L	35	G1	T18	100	350	PG	Tall Gran Löv	95 3 2	15 12 10	Knäckesjuka	Gallring	2025	30	127	4,8	GÖ 7	

Avdelningsbeskrivning

Skifte: 1

När: 1 = Snarast, 2 = Inom 2-5 år, 3 = Inom 5-10 år, 4 = Inom 10 - 20 år, FF = Förfallen

¹ i = grön kommentar, ii = generell kommentar, iii = åtgärdskommentar, iv = speciella värden

Avd nr	Areal ha (-Avdrag) [Skikt]	Å g o	Ålder år	Hkl Skikt	Sl	Virkesförråd m ³ sk		Mål klass	Trädslag	Med diam cm	Beskrivning	Åtgärd Alternativ	N ä r	Uttag inkl tillväxt		Årlig tillväxt m ³ sk per ha	Priotal	Not ¹
						ha	avd							%	m ³ sk			
15	1,5	1	120	S3	T16	80	120	NO,s	Tall Gran Löv	45 50 5	18 17 12	Lämnas för fri utveckling				1,9	VP 4,5	
16	0,6	1	8	R1	T18	2	1	PG	Tall Gran Löv	80 10 10		Hänsyn sparad				1,9		
100	0,6	6										Vatten						
101	17,9 (-0,2)	2 L										Myr						
102	0,4	5										Övrig landareal						