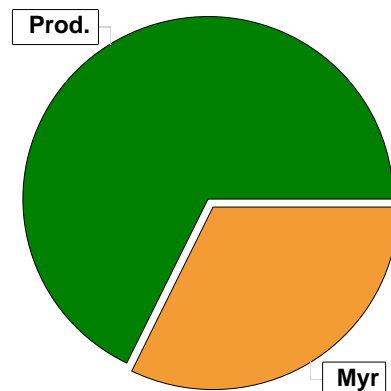


# Sammanställning över fastigheten

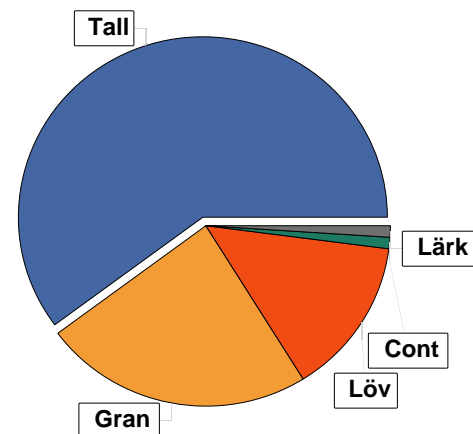
## Arealer

	hektar	%
Produktiv skogsmark	194,0	67
Myr/kärr/mosse	92,6	32
Berg/Hällmark	0,0	<1
Inäga/åker	0,8	<1
Väg och kraftledning (linjeavdrag)	2,3	1
Annat	0,4	<1
<b>Summa landareal</b>	<b>290,1</b>	
Vatten	0,0	



## Virkesförråd

	m³sk	%	ha
<b>Totalt</b>			
<b>m³sk</b>	<b>10827</b>		
<b>Tall</b>	<b>6497</b>	<b>60</b>	<b>68,0</b>
<b>Gran</b>	<b>2605</b>	<b>24</b>	<b>64,0</b>
<b>Löv</b>	<b>1554</b>	<b>14</b>	<b>38,9</b>
<b>Cont</b>	<b>70</b>	<b>1</b>	<b>1,1</b>
<b>Lärk</b>	<b>102</b>	<b>1</b>	<b>22,0</b>
<b>Medeltal</b>			
<b>m³sk per hektar</b>	<b>56</b>		



## Bonitet

Fastighetens medelbonitet är beräknad till	m³sk per ha	3,3
--	-------------	-----

## Tillväxt

Tillväxt för perioden 2021-08-04 + 10 år beräknad med hänsyn till föreslagna åtgärder	m³sk per år	556
---	-------------	-----

## Avverkningsförslag

	m³sk
Förnygringsavverkning	233
Gallring	2553
<b>Totalt under perioden</b>	<b>2786</b>

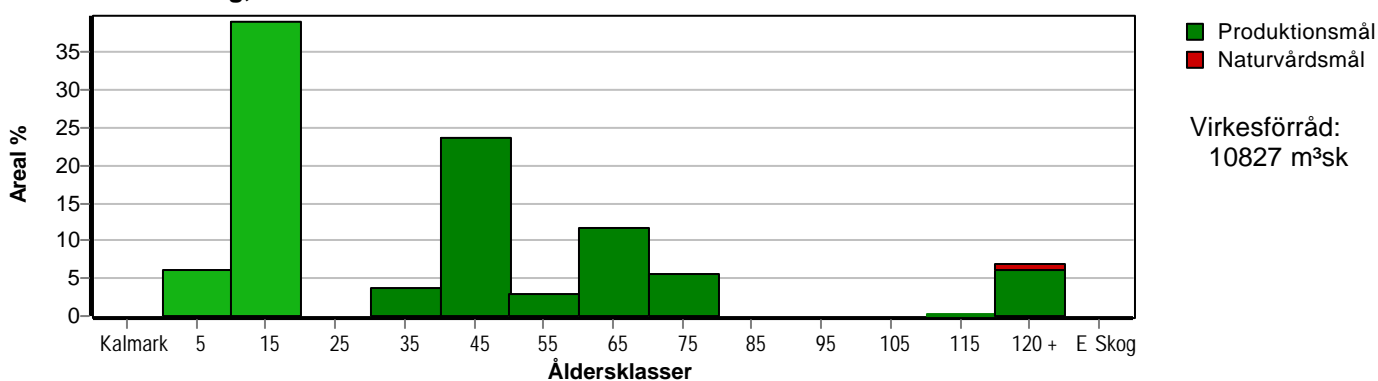
Förväntad tillväxt första växtsäsongen	m³sk	566
	m³sk per ha	2,9



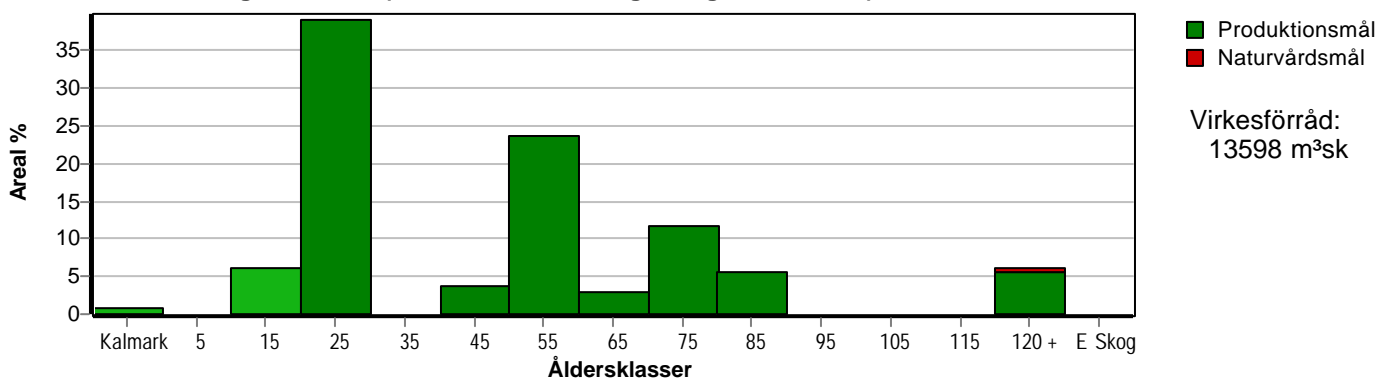
# Skogens fördelning på åldersklasser

Åldersklass	Areal		Virkesförråd						
	ha	%	Totalt m <sup>3</sup> sk	m <sup>3</sup> sk /ha	Tall %	Gran %	Löv %	Lärk %	Cont %
<b>Kalmark</b>									
- 9 år	11,8	6	12	1		50	50		
10 - 19	75,9	39	316	4	19	28	21	32	
20 - 29									
30 - 39	7,2	4	404	56	44	24	15		17
40 - 49	46,0	24	5291	115	79	10	12		
50 - 59	5,8	3	522	90	50	35	15		
60 - 69	22,9	12	2645	116	66	13	21		
70 - 79	10,6	5	742	70	5	85	10		
80 - 89									
90 - 99									
100 - 109									
110 - 119	0,5		65	130	10	80	10		
120 +	13,3	7	830	62	7	84	9		
Lågproduktkog(E) ÖF/Skikt									
<b>Summa/Medel</b>	<b>194,0</b>	<b>100</b>	<b>10827</b>	<b>56</b>	<b>60</b>	<b>24</b>	<b>14</b>	<b>1</b>	<b>1</b>

Arefördelning, aktuell



Arefördelning, om 10 år (förelagda åtgärder utförs)



Aktuell andel kalmark och skog yngre än 20 år är 45 % (87,7 ha) och om 10 år (förelagda åtgärder utförs) 7 % (13,5 ha). Enligt skogsvårdslagen får andelen skog yngre än 20 år ej överstiga 50 % på brukningsenheter mellan 100 och 1000 hektar.



# Skogens fördelning på huggningsklasser

Huggningsklass	Areal		Virkesförråd							
	ha	%	Totalt m <sup>3</sup> sk	m <sup>3</sup> sk /ha	Tall %	Gran %	Löv %	Lärk %	Cont %	
<b>Kalmark</b> K1										
K2	11,8	6	12	1		50	50			
<b>Röjningsskog</b> R1	23,5	12	81	3	21	63	16			
R2	59,6	31	639	11	35	21	18	16	11	
<b>Gallringsskog</b> G1	85,3	44	9200	108	67	18	15			
G2										
<b>Föryngrings- avverknings- skog</b> S1	10,9	6	585	54	6	84	10			
S2	1,7	1	238	140	15	80	5			
S3	1,2	1	72	60		90	10			
<b>Lågproducer- ande skog</b> E1										
E2										
E3										
<b>Överstånd/Skikt</b>										
<b>Summa/Medel</b>	194,0	100	10827	56	60	24	14	1	1	

## Kalmark

- K1 Obehandlad kalmark**  
Mark där åtgärd(er) behövs för att erhålla tillfredsställande föryngring.
- K2 Behandlad kalmark**  
Mark som fullständigt behandlats med återväxt-åtgärder men där föryngringen inte säkerställts.

## Röjningsskog

- R1 Plantskog**  
Säkerställd föryngring upp till 1,3 m medelhöjd.
- R2 Ungskog**  
Skog som är över 1,3 m och som i utvecklings-hänseende motsvarar röjningsskog.

## Gallringsskog

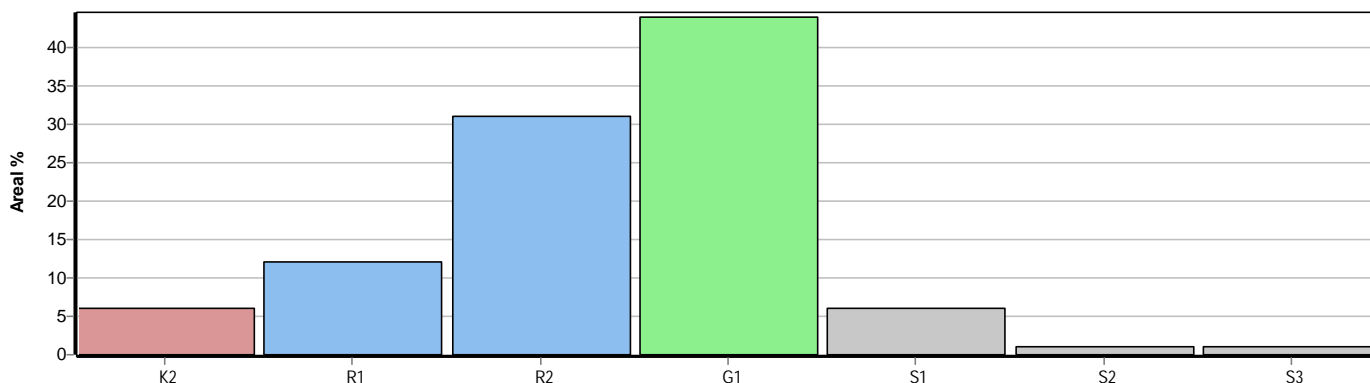
- G1 Normal gallringsskog**  
Skog som är yngre än skyddsåldern (lägsta ålder för föryngringsavverkning).
- G2 Äldre gallringsskog**  
Skog som uppnått skyddsåldern och där nästa lämpliga åtgärd normalt är gallring.

## Föryngringsavverkningsskog

- S1 Skog som kan föryngringsavverkas**  
Normalt föreslås ingen avverkningsåtgärd under planperioden.
- S2 Skog som är mogen att föryngringsavverkas**  
Normalt infaller en avverkningsåtgärd under planperioden.
- S3 Skog i föryngringsbar ålder**  
Föryngringsavverkning bör dock inte utföras.

## Lågproducerande skog

- E1 Restskog**  
Skog som lämnats efter avverkning eller som uppkommit på grund av skada.
- E2 Gles skog**  
Gles skog eller skog av ett för marken olämpligt trädslag.
- E3 Skog av hagmarkskaraktär**  
Gles skog av hagmarkskaraktär.



# Avdelningsbeskrivning

## Skifte: 1

När: 1 = Snarast, 2 = Inom 2-5 år, 3 = Inom 5-10 år, 4 = Inom 10 - 20 år, FF = Förfallen

<sup>1</sup> i = grön kommentar, ii = generell kommentar, iii = åtgärdskommentar, iv = speciella värden

Avd nr	Areal ha (-Avdrag) [Skikt]	Å g o	Ålder år	Hkl Skikt	SI	Virkesförråd m <sup>3</sup> sk		Mål klass	Trädslag	Med diam cm	Beskrivning	Åtgärd Alternativ	N ä r	Uttag inkl tillväxt		Årlig tillväxt m <sup>3</sup> sk per ha	Priotal	Not <sup>1</sup>
						ha	avd							%	m <sup>3</sup> sk			
1	8,3 (-0,1)	1 L	12	R2	G18	5	41	PG	Tall 5 Gran 5 Löv 30 Lärk 60		Lövuppslag Beståndsrester	Röjning	2	30		1,7		
2	4,9 (-0,2)	1 L	12	R2	G18	5	24	PG	Tall 5 Gran 5 Löv 20 Lärk 70		Lövuppslag Beståndsrester	Röjning	2	30		1,7		
3	12,3 (-0,1)	1 L	12	R2	G18	4	49	PG	Tall 3 Gran 10 Löv 17 Lärk 70		Beståndsrester Skiktat	Röjning	2	30		1,7		
4	8,8	1	12	R2	G18	5	44	PG	Tall 5 Gran 10 Löv 25 Lärk 60		Lövuppslag Beståndsrester	Röjning	2	30		1,7		
5	12,6	1	60	G1	T18	120	1512	PG	Tall 70 Gran 15 Löv 15	16 15 15		Gallring	2025	30	516	3,6	GÖ 7	
6	0,5	1	110	S1	G16	130	65	PG	Tall 10 Gran 80 Löv 10	20 22 14	Dikat					3,0	VP 2,6 GÖ 6	

# Avdelningsbeskrivning

Skifte: 1

När: 1 = Snarast, 2 = Inom 2-5 år, 3 = Inom 5-10 år, 4 = Inom 10 - 20 år, FF = Förfallen

<sup>1</sup> i = grön kommentar, ii = generell kommentar, iii = åtgärdskommentar, iv = speciella värden

Avd nr	Areal ha (-Avdrag) [Skikt]	Ägo	Ålder år	Hkl Skikt	SI	Virkesförråd m <sup>3</sup> sk		Mål klass	Trädslag	Med diam cm	Beskrivning	Åtgärd Alternativ	När	Uttag inkl tillväxt		Årlig tillväxt m <sup>3</sup> sk per ha	Priotal	Not <sup>1</sup>
						ha	avd							%	m <sup>3</sup> sk			
7	5,8	1	55	G1	T16	90	522	PG	Tall Gran Löv	50 35 15	15 14 14	Ojämnt	Gallring	2025	30	181	3,1	GÖ 7
8	10,4	1	120	S1	G14	50	520	PG	Tall Gran Löv	5 85 10	16 14 12	Delvis försumpat					1,4	VP 6,5
9	4,7	1	35	R2	G18	70	329	PG	Tall Gran Löv Cont	45 20 15 20	13 13 12 12		Röjning	2025	30		4,7	
10	1,3 (-0,1)	1 L	125	S3	G16	60	72	NO,s	Gran Löv	90 10	17 14	Kantzonen					1,6	VP 5,1
11	5,9 (-0,2)	1 L	12	R2	G18	7	40	PG	Tall Gran Löv	65 15 20			Röjning	2025	30		2,3	
12	1,4	1	12	R2	G16	5	7	PG	Tall Gran Löv	40 40 20		Försumpat	Röjning	2025	30		1,7	
13	2,5	1	35	R2	T18	30	75	PG	Tall Gran Löv Cont	40 40 15 5		Skittat Olikåldrigt Delvis gagnvirke Äldre inslag	Röjning	2025	20		2,5	

# Avdelningsbeskrivning

## Skifte: 1

När: 1 = Snarast, 2 = Inom 2-5 år, 3 = Inom 5-10 år, 4 = Inom 10 - 20 år, FF = Förfallen

<sup>1</sup> i = grön kommentar, ii = generell kommentar, iii = åtgärdskommentar, iv = speciella värden

Avd nr	Areal ha (-Avdrag) [Skikt]	Ägo	Ålder år	Hkl Skikt	SI	Virkesförråd m <sup>3</sup> sk		Mål klass	Trädslag	Med diam cm	Beskrivning	Åtgärd Alternativ	När	Uttag inkl tillväxt		Årlig tillväxt m <sup>3</sup> sk per ha	Priotal	Not <sup>1</sup>	
						ha	avd							%	m <sup>3</sup> sk				
14	6,1 (-0,3)	1 L	10	R2	G18	3	17	PG	Tall Gran Löv	40 50 10		Frostskador	Röjning	2025	30		2,1		
15	3,8 (-0,1)	1 L	40	G1	T18	130	481	PG	Tall Gran Löv	95 2 3	16 12 10		Underv röj f gallring	2025	30	169	5,2	GÖ 7	
16	0,7 (-0,1)	1 L	10	R2	T18	5	3	PG	Tall Gran Löv	40 10 50			Röjning	2026	30		2,1		
17	0,9	1	40	G1	T18	80	72	PG	Tall Gran Löv	30 40 30	14 17 15	Luckigt					4,1	GÖ 6	
18	26,3	1	40	G1	T18	120	3156	PG	Tall Gran Löv	80 10 10	15 12 11		Röjning Gallring	2025 2025	30 35	1300	4,8	GÖ 7	
19	10,6 (-0,3)	1 L	60	G1	T18	110	1133	PG	Tall Gran Löv	60 10 30	18 16 16	Ojämnt Olikåldrigt	Gallring	2025	30	386	3,3	GÖ 7	
20	11,5	1	40	G1	T18	125	1438	PG	Tall Gran Löv	80 10 10	16 12 12		Röjning	1	15		5,6	GÖ 8	

# Avdelningsbeskrivning

Skifte: 1

När: 1 = Snarast, 2 = Inom 2-5 år, 3 = Inom 5-10 år, 4 = Inom 10 - 20 år, FF = Förfallen

<sup>1</sup> i = grön kommentar, ii = generell kommentar, iii = åtgärdskommentar, iv = speciella värden

Avd nr	Areal ha (-Avdrag) [Skikt]	Ägo	Ålder år	Hkl Skikt	SI	Virkesförråd m³sk		Mål klass	Trädslag		Med diam cm	Beskrivning	Åtgärd Alternativ	När	Uttag inkl tillväxt		Årlig tillväxt m³sk per ha	Priotal	Not <sup>1</sup>
						ha	avd		%	m³sk									
21	1,7	1	120	S2	G16	140	238	PG	Tall Gran Löv	15 80 5	26 24 18		Avverkning ÖF	2025	90	232	1,5	VP 2,5	
22	11,1	1	12	R1	G16	5	56	PG	Tall Gran Löv	30 60 10							1,6		
23	10,6	1	70	G1	G16	70	742	PG	Tall Gran Löv	5 85 10	16 17 16	Olikåldrigt					2,6	GÖ 5	
24	11,8	1	5	K2	G16	1	12	PG	Gran Löv	50 50		Sparad hänsyn Höglagt Planterat Luckigt	Röjning	2030	20		1,9		
25	12,4	1	10	R1	G16	2	25	PG	Gran Löv	70 30		Planterat Höglagt Lövuppslag	Röjning	2030	30		2,0		
26	3,8 (-0,2)	1 L	40	G1	G16	40	144	PG	Gran Löv	10 90	10 12	Försumpat					2,3	GÖ 5	
27	5,0	1	10	R2	G16	2	10	PG	Gran Löv	70 30		Lövuppslag Hänsyn sparad	Röjning	2030	30		2,0		
100	93,2 (-0,6)	2 L										Myr							

# Avdelningsbeskrivning

## Skifte: 1

När: 1 = Snarast, 2 = Inom 2-5 år, 3 = Inom 5-10 år, 4 = Inom 10 - 20 år, FF = Förfallen

<sup>1</sup> i = grön kommentar, ii = generell kommentar, iii = åtgärdskommentar, iv = speciella värden

Avd nr	Areal ha (-Avdrag) [Skikt]	Å g o	Ålder år	Hkl Skikt	SI	Virkesförråd m <sup>3</sup> sk		Mål klass	Trädslag	Med diam cm	Beskrivning	Åtgärd Alternativ	N ä r	Uttag inkl tillväxt		Årlig tillväxt m <sup>3</sup> sk per ha	Priotal	Not <sup>1</sup>
						ha	avd							%	m <sup>3</sup> sk			
101	0,4	5									Övrig landareal							
105	0,8	4									Inägomark							