



LYCKSELE HORNMYR 3:5

Skogsfastighet i Lycksele

Fin Skogsfastighet utan byggnader. Skogen omfattar 365 ha varav 268 ha produktiv skogsmark med en virkesvolym om 26 201 m³sk. Bonitet - 3,5 m³sk/ha/år.

Jakträtt i Hornmyr VVO 9 600 ha. Det finns ett arrendeavtal rörande vindkraftpark

Skogsbruksplanen är Upprättad av Skogsstyrelsen.

Skogen omfattar 365 ha varav 268 ha produktiv skogsmark med en virkesvolym om 26 201 m³sk. Bonitet - 3,5 m³sk/ha/år.

Fastigheten har 2 (två) skiften.

Det finns ett arrendeavtal rörande vindkraftpark. Kontakta mäklaren för att ta del av arrendet.

Skogsvårdslagen

Brukningens enheter större 100 ha får bara förnygringsavverkas i den utsträckning, att markarealen med skog under 20 år inte överskrider halva den produktiva skogsmarksarealen.

Fastighetsgränser

Fastighetsgränserna kan vara bristfälligt uppmärskade. Säljaren svarar ej för ytterligare uppmärskning av dessa.

Natur och Kultur.

På fastigheten finns tre registrerade nyckelbiotoper sammanlagt ca 7 ha. 4,4 ha är inlöst av skogsstyrelsen och 2,2 + 0,5 ha är nyckelbiotop men ej inlöst. Se under bilder. Källa Skogsstyrelsen .

Jakt

Fastigheten ingår i Hornmyr VVO 9 600 ha. Fiske kan bedrivas mot lösande av fiskekort i området.

Försäljningssätt

Försäljning sker via skriftlig budgivning med ett utgångspris på 6 000 000 kr. Säljaren förbehåller sig rätten att fritt anta inkomna bud eller hålla en efterföljande auktion mellan budgivarna. Fri prövningsrätt förbehålls säljaren.

Skriftliga bud skall vara Thiger Skog & Mäklarbyrå AB, Per Thiger, Storgatan 40, 921 31 Lycksele tillhanda senast 2021-03-01

Betalningsvillkor

10 % av köpesumman erläggs som handpenning vid kontraktsskrivning och resterande senast vid tillträdet.

Besiktning och undersökningsplikt

Taxeringen har utförts genom att grundyta mätts med relaskop och höjder fastställts med höjdmätare.

Det är köparens ansvar att besiktiga fastighetens skick samt gränser. Uppgifterna om skogen innehåller ej exakta data utan är av säljaren framtaget för att underlätta köparens arbete med att fastställa ekonomiska förutsättningar. Inventeringen görs för att köparen skall få en ungefärlig uppfattning om skogens värden. Det åligger köparen att själv besiktiga skogen tillstånd och dess volymer. Säljaren friskriver sig från ansvaret för avvikelser i detta PM.

Thiger Skog & Mäklarbyrå AB ansvarar ej för felaktigheter i detta material.

Förvärvstillstånd

Förvärvstillstånd krävs för privatperson som inte varit skriven inom den kommun fastigheten ligger de senaste 12 månaderna, samt för juridisk person.

Tomtareal/mark	359,762ha	Pris	6 000 000SEK
Pristyp	Högstbjudande		

Grunddata

Fastighetstyp	Lantbruk
Fastighetsbeteckning	LYCKSELE HORNMYR 3:5
Typkod	110 - Lantbruksenhet obebyggd
Tomtarealuppgifter enligt	Lantmäteriet
Tomtareal/mark	3 597 620 m ²
Totalareal	3 597 620 m ²
Taxeringsår	2020
Taxeringsvärdet är	Fastställt
Taxeringsvärde mark	3 858 000 SEK
Summa taxeringsvärde	3 858 000 SEK
Pris	6 000 000 SEK, högstbjudande

Försäljningssätt

Bud, senast	2021-03-01 00:00:00
-------------	---------------------

Inteckningar

Inteckningar	2
Totalt belopp	386 000 SEK

Övriga rättigheter och belastningar

Inskrivna övriga rättigheter, belastningar och övriga gravationer	Biotopskydd 1997:238, Biotopskyddsområde (Beslutsdatum: 19971117)
Inskrivna övriga rättigheter, belastningar och övriga gravationer	Biotopskydd 2001:662, Biotopskyddsområde (Beslutsdatum: 20011119)
Samfällighet	LYCKSELE HORNMYR S:4
Avtalsrättigheter	Avtalsnyttjanderatt OMRÅDE

Kostnader



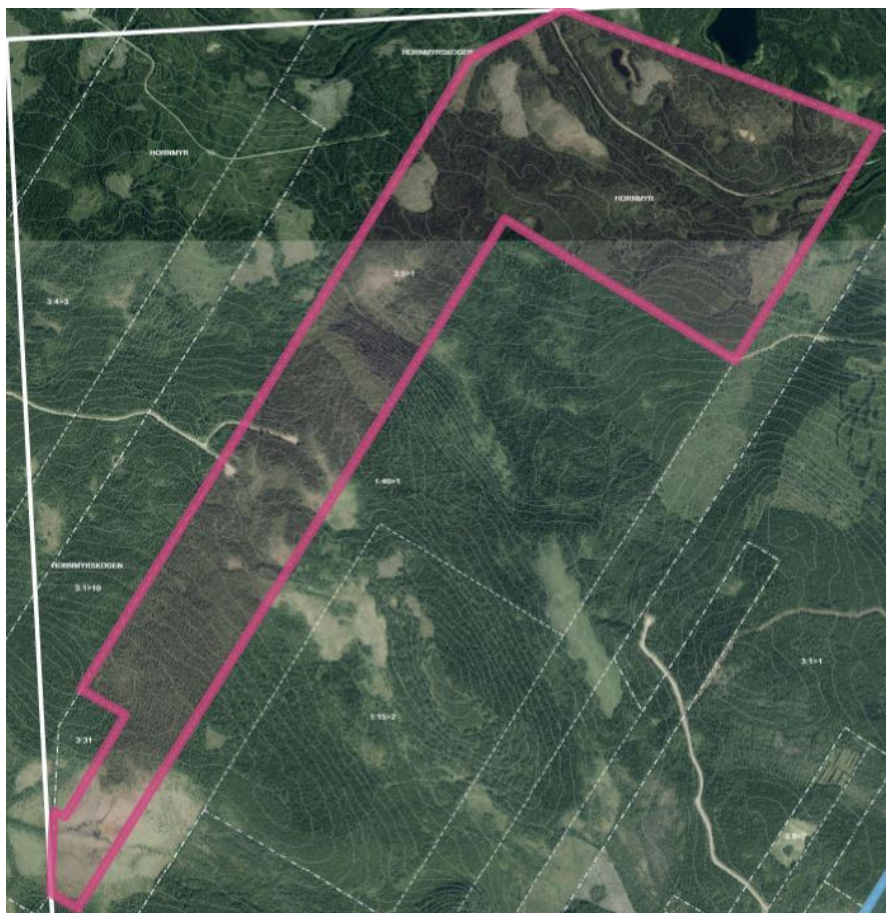
Per Thiger, Fastighetsmäklare
Storgatan 40, 921 31 Lycksele

✉ per@thigerskog.se

☎ 070-656 86 22



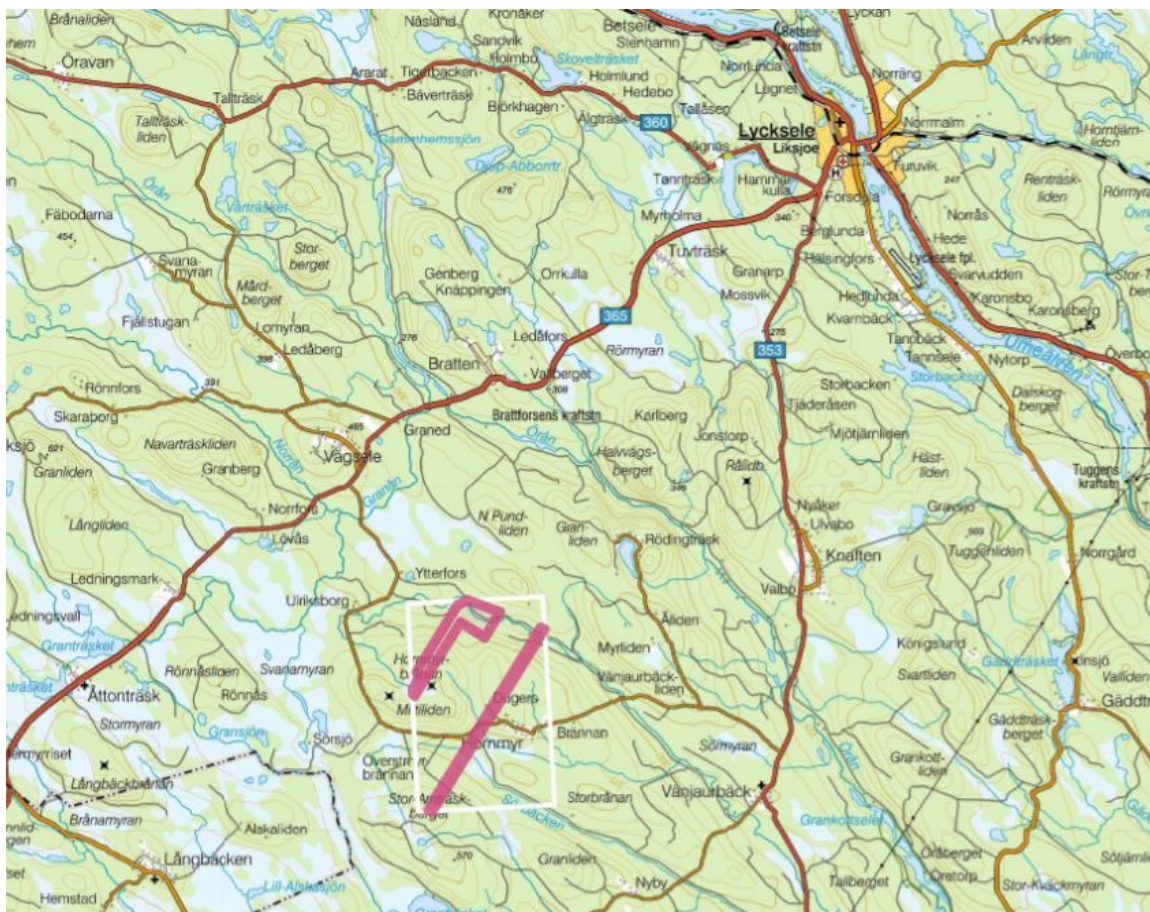
Framsida



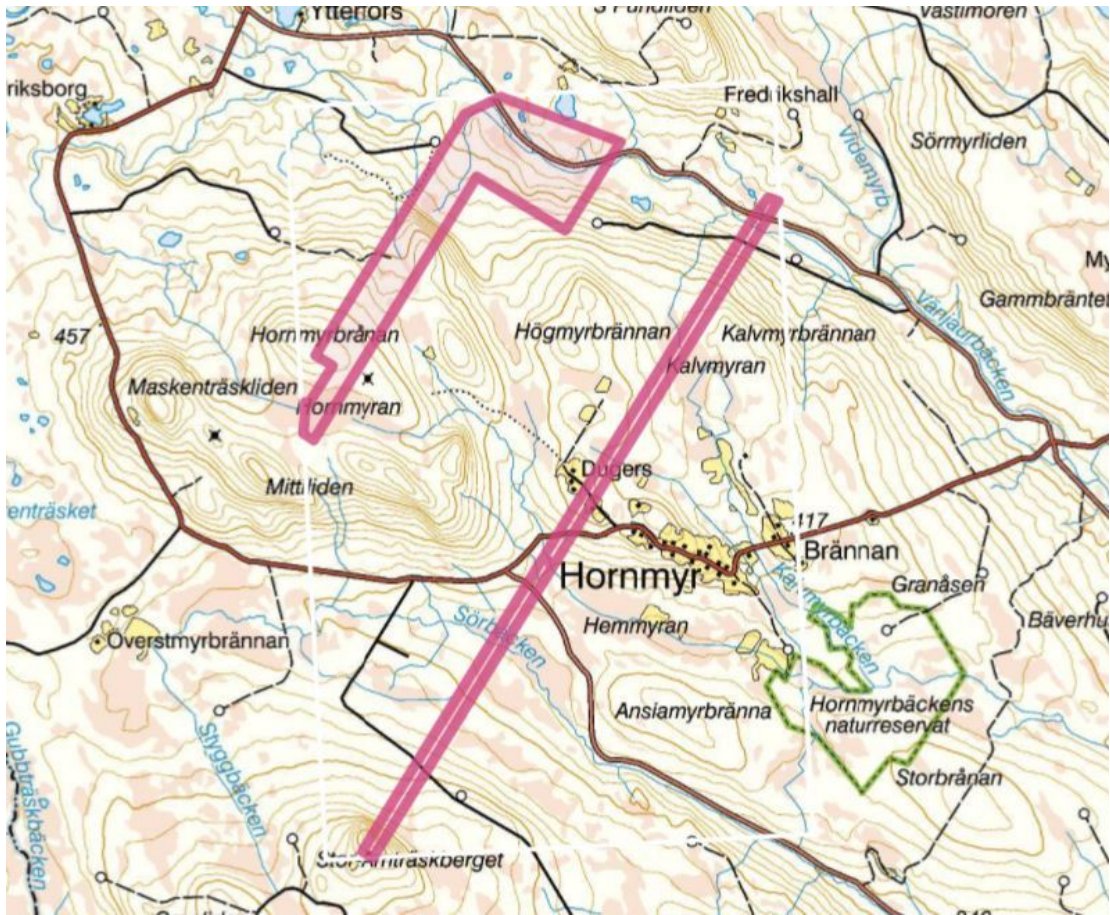
Karta skifte



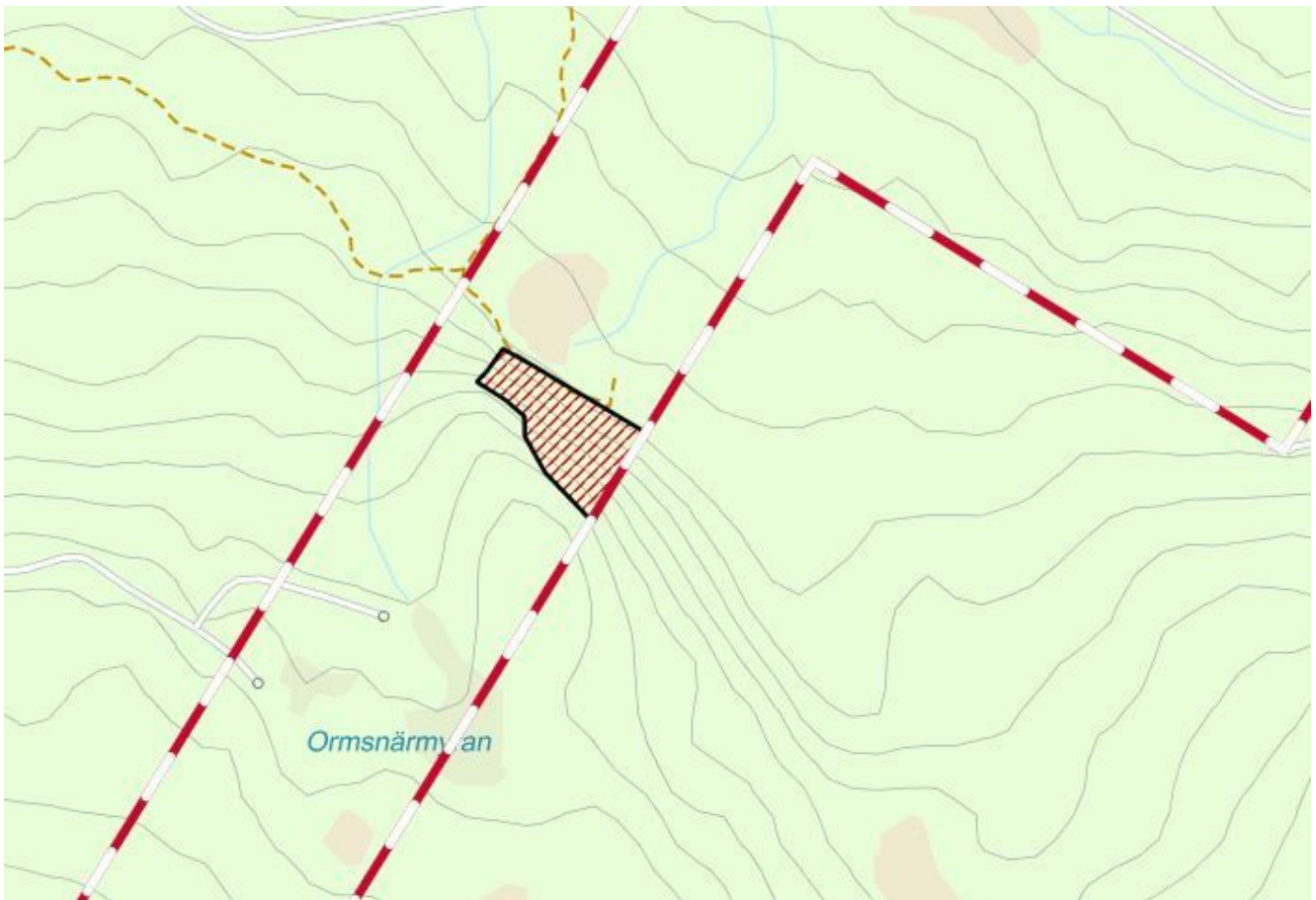
Karta skiften



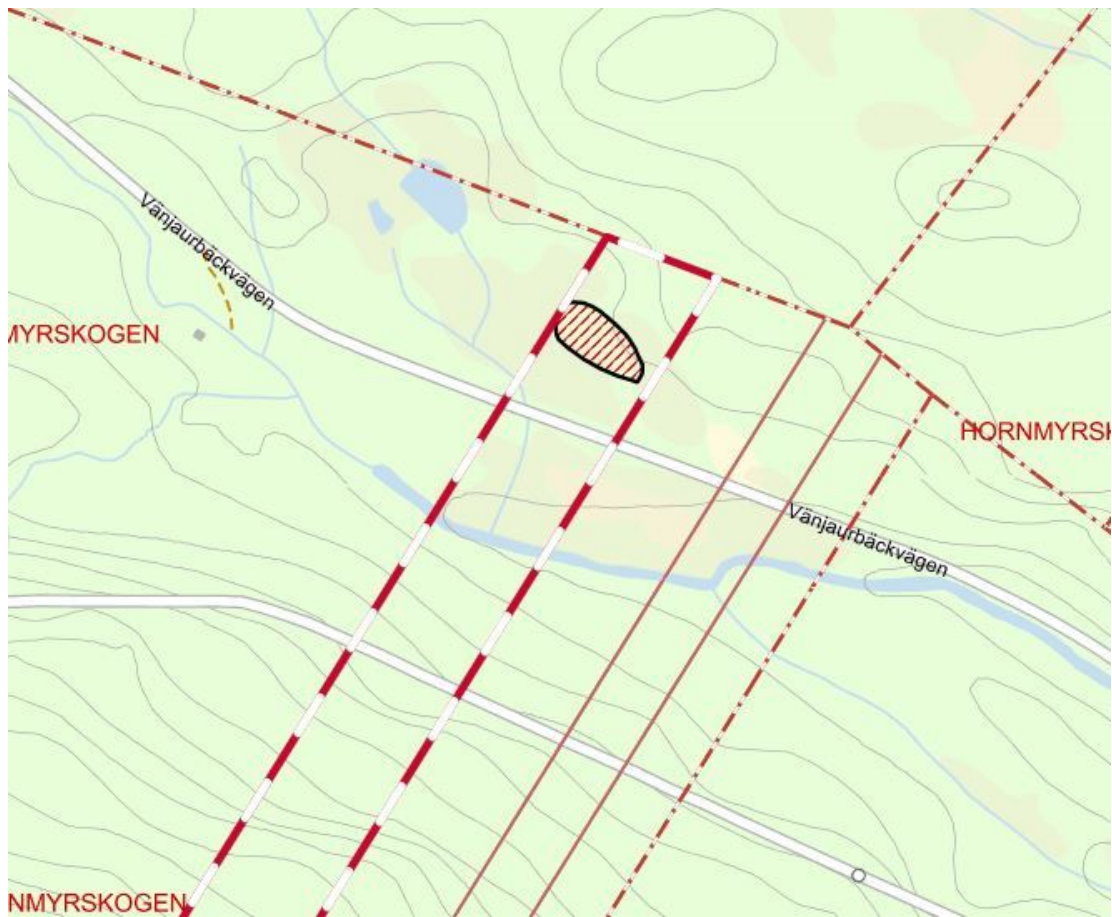
Karta.



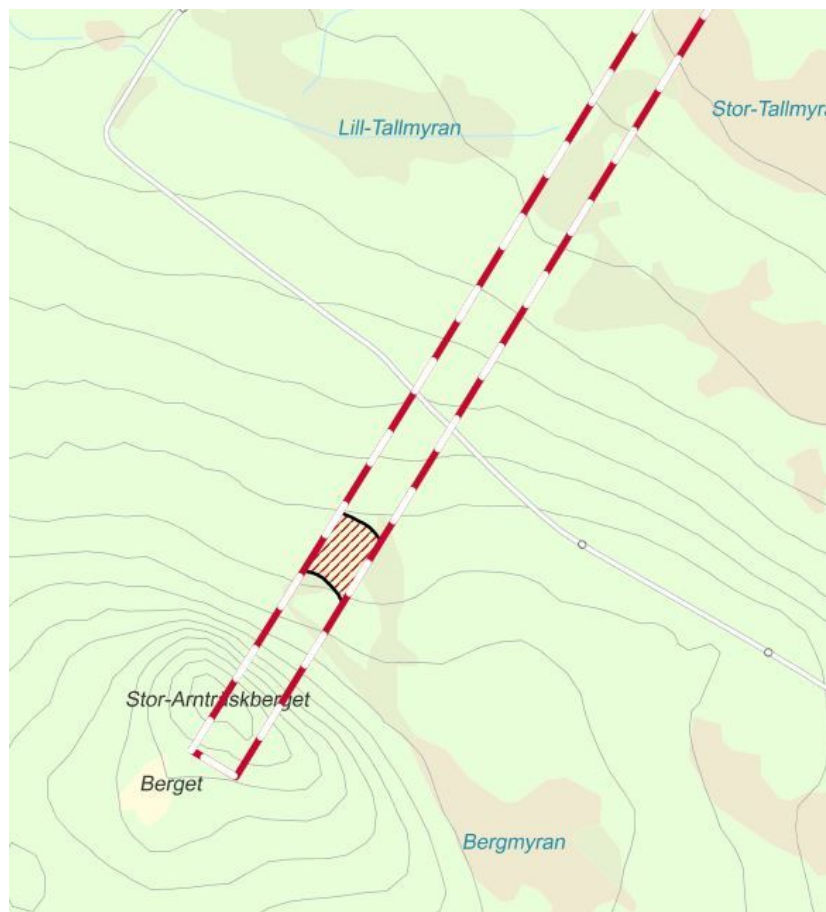
Karta



Nyckelbiotop 4 ha.



Nyckelbiotop 0,5 ha.



Nyckelbiotop 2 ha.