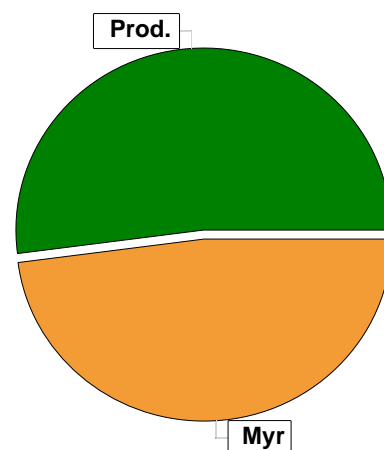


Sammanställning över fastigheten

Arealer

	hektar	%
Produktiv skogsmark	80,1	52
Myr/kärr/mosse	73,1	48
Berg/Hällmark	0,0	<1
Inäga/åker	0,0	<1
Väg och kraftledning (linjeavdrag)	0,1	<1
Annat	0,0	<1
Summa landareal	153,3	
Vatten	0,0	



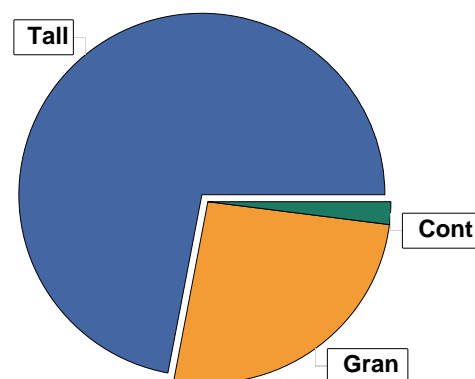
Virkesförråd

	m ³ sk	%	ha
Totalt			
Tall	4764	72	54,5
Gran	1759	26	23,6
Löv	26	<1	0,3
Cont	140	2	1,8

m³sk
6690

Medeltal

m³sk per hektar
84



Bonitet

Fastighetens medelbonitet är beräknad till

m³sk per ha
2,9

Tillväxt

Tillväxt för perioden 2021-06-18 + 10 år beräknad med hänsyn till föreslagna åtgärder

m³sk per år
272

Avverkningsförslag

Föryngringsavverkning

0

Gallring

523

Totalt under perioden

523

Förväntad tillväxt första växtsäsongen

m³sk
274

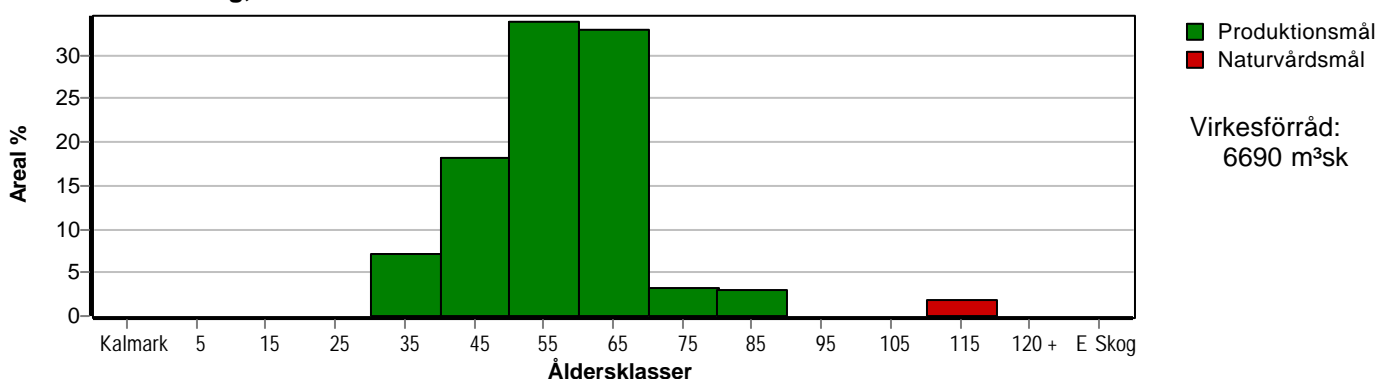
m³sk per ha
3,4



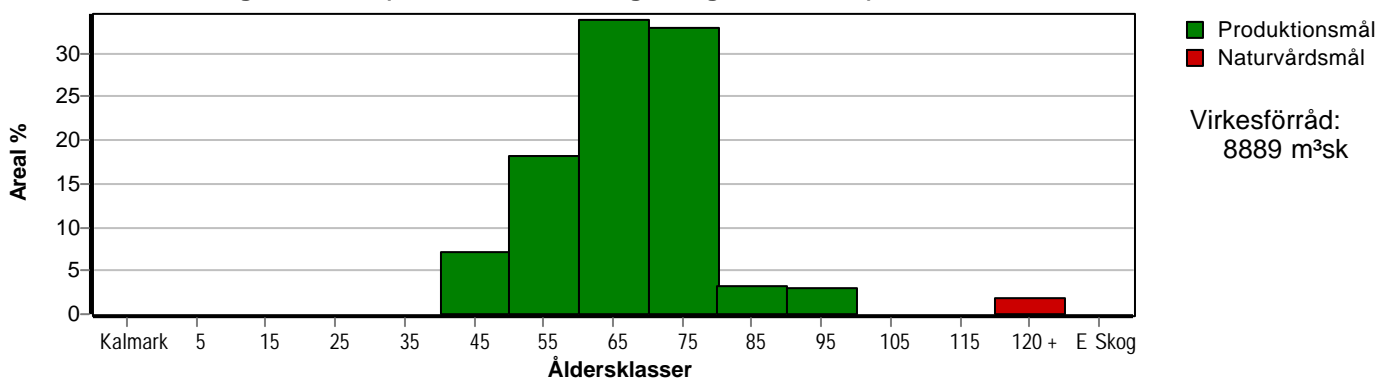
Skogens fördelning på åldersklasser

Åldersklass	Areal		Virkesförråd					
	ha	%	Totalt m ³ sk	m ³ sk /ha	Tall %	Gran %	Cont %	Löv %
Kalmark								
- 9 år								
10 - 19								
20 - 29								
30 - 39	5,8	7	232	40	50	49		1
40 - 49	14,5	18	870	60	85	15		
50 - 59	27,1	34	2080	77	50	43	7	1
60 - 69	26,3	33	3020	115	85	15		
70 - 79	2,5	3	200	80	95	5		
80 - 89	2,4	3	168	70	5	95		
90 - 99								
100 - 109								
110 - 119	1,5	2	120	80	90	10		
120 +								
Lågproduktkog(E) ÖF/Skikt								
Summa/Medel	80,1	100	6690	84	71	26	2	

Arealfördelning, aktuell



Arealfördelning, om 10 år (förutsatt att föreslagna åtgärder utförs)



Aktuell andel kalmark och skog yngre än 20 år är 0 % (0,0 ha) och om 10 år (förutsatt att föreslagna åtgärder utförs) 0 % (0,0 ha).



Skogens fördelning på huggningsklasser

Huggningsklass	Areal		Virkesförråd					
	ha	%	Totalt m ³ sk	m ³ sk /ha	Tall %	Gran %	Cont %	Löv %
Kalmark K1								
K2								
Röjningsskog R1								
R2								
Gallringsskog G1	76,2	95	6402	84	73	25	2	
G2	2,4	3	168	70	5	95		
Föryngrings- avverknings- skog S1								
S2								
S3	1,5	2	120	80	90	10		
Lågproducer- ande skog E1								
E2								
E3								
Överstånd/Skikt								
Summa/Medel	80,1	100	6690	84	71	26	2	

Kalmark

- K1 Obehandlad kalmark**
Mark där åtgärd(er) behövs för att erhålla tillfredsställande föryngring.
- K2 Behandlad kalmark**
Mark som fullständigt behandlats med återväxt-åtgärder men där föryngringen inte säkerställts.

Röjningsskog

- R1 Plantskog**
Säkerställd föryngring upp till 1,3 m medelhöjd.
- R2 Ungskog**
Skog som är över 1,3 m och som i utvecklings-hänseende motsvarar röjningsskog.

Gallringsskog

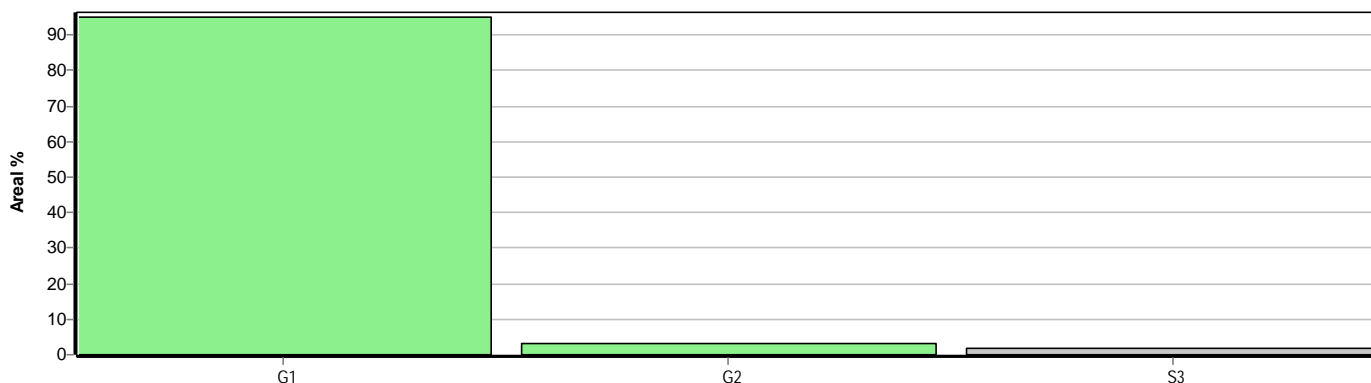
- G1 Normal gallringsskog**
Skog som är yngre än skyddsåldern (lägsta ålder för föryngringsavverkning).
- G2 Äldre gallringsskog**
Skog som uppnått skyddsåldern och där nästa lämpliga åtgärd normalt är gallring.

Föryngringsavverkningsskog

- S1 Skog som kan föryngringsavverkas**
Normalt föreslås ingen avverkningsåtgärd under planperioden.
- S2 Skog som är mogen att föryngringsavverkas**
Normalt infaller en avverkningsåtgärd under planperioden.
- S3 Skog i föryngringsbar ålder**
Föryngringsavverkning bör dock inte utföras.

Lågproducerande skog

- E1 Restskog**
Skog som lämnats efter avverkning eller som uppkommit på grund av skada.
- E2 Gles skog**
Gles skog eller skog av ett för marken olämpligt träslag.
- E3 Skog av hagmarkskaraktär**
Gles skog av hagmarkskaraktär.



Avdelningsbeskrivning

Skifte: 1

När: 1 = Snarast, 2 = Inom 2-5 år, 3 = Inom 5-10 år, 4 = Inom 10 - 20 år, FF = Förfallen

¹ i = grön kommentar, ii = generell kommentar, iii = åtgärdskommentar, iv = speciella värden

Avd nr	Areal ha (-Avdrag) [Skikt]	Ägo	Ålder år	Hkl Skikt	SI	Virkesförråd m ³ sk		Mål klass	Trädslag		Med diam cm	Beskrivning	Åtgärd Alternativ	När	Uttag inkl tillväxt		Årlig tillväxt m ³ sk per ha	Priotal	Not ¹
						ha	avd		%	m ³ sk									
1	14,5	1	45	G1	T16	60	870	PG	Tall Gran	85 15	14 10	Glest Äldre inslag					3,2	GÖ 7	
2	13,3	1	60	G1	T16	100	1330	PG	Tall Gran Löv	85 14 1	17 15 15	Ojämnt Gruppställt Yngre inslag					3,6	GÖ 7	
3	2,7	1	50	G1	G14	40	108	PG	Tall Gran	10 90	10 16	Skittat Glest Frostlänt Hushållsålder					2,3		
4	5,8	1	30	G1	B14	40	232	PG	Tall Gran Löv	50 49 1	13 10 10	Dikat					3,7		
5	7,1	1	50	G1	T16	75	533	PG	Tall Gran Löv	83 15 2	16 12 10	Äldre inslag					3,4	GÖ 7	
6	11,7	1	50	G1	G16	80	936	PG	Tall Gran Cont	30 55 15	14 16 13	Ojämnt					3,8	GÖ 7	
7	13,0	1	65	G1	T18	130	1690	PG	Tall Gran	85 15	20 16		Gallring	2022	30	523	3,4	GÖ 7	
8	2,6 (-0,1)	1 L	70	G1	T16	80	200	PG	Tall Gran	95 5	16 12	Delvis försumpat					2,7	GÖ 6	

Avdelningsbeskrivning

Skifte: 1

När: 1 = Snarast, 2 = Inom 2-5 år, 3 = Inom 5-10 år, 4 = Inom 10 - 20 år, FF = Förfallen

¹ i = grön kommentar, ii = generell kommentar, iii = åtgärdskommentar, iv = speciella värden

Avd nr	Areal ha (-Avdrag) [Skikt]	Å g o	Ålder år	Hkl Skikt	SI	Virkesförråd m ³ sk		Mål klass	Trädslag		Med diam cm	Beskrivning	Åtgärd Alternativ	N ä r	Uttag inkl tillväxt		Årlig tillväxt m ³ sk per ha	Priotal	Not ¹	
						ha	avd		%	m ³ sk										
9	1,5	1	110	S3	T16	80	120	NO,b	Tall Gran	90 10	21 16	Myrholme					2,0	VP 2,9		
10	5,6	1	50	G1	T16	90	504	PG	Tall Gran	60 40	17 19						3,9	GÖ 7		
11	2,4	1	80	G2	G14	70	168	PG	Tall Gran	5 95	14 16	Glest Försumpat Yngre tall					2,4	VP 6,5		
100	73,1	2										Myr								