

# Skogsbruksplan

<b>Planens namn</b>	Luveryd 2:2 skifte 2
<b>Planen avser tiden</b>	fr o m 2020-10-22 och tio år framåt
<b>Fältarbetet utfört under</b>	oktober 2020
<b>Planen upprättad av</b>	Håkan Holm
<b>Planläggningsmetod</b>	Okuläruppskattning Uppgifter om virkesförråd, trädslagsfördelning, virkesuttag mm grundar sig på bedömningar i fält i kombination med vissa stödmätningar.



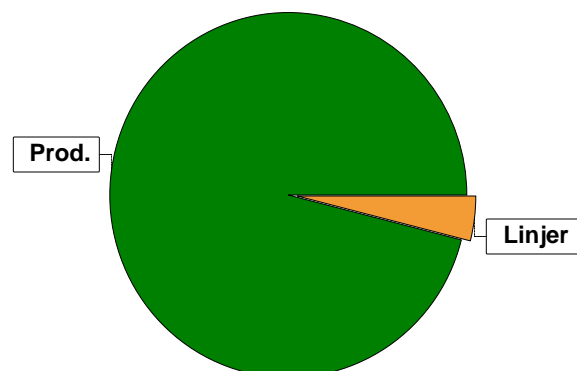
# Innehållsförteckning

<b>1</b>	<b>Presentation av fastigheten</b>
<b>2</b>	<b>Sammanställningar</b>
<b>3</b>	<b>Avdelningsbeskrivning</b>
<b>4</b>	<b>Skogsvård</b>
<b>5</b>	<b>Avverkning-Tillväxt</b>
<b>6</b>	<b>Åtgärdsöversikt</b>
<b>7</b>	<b>Kartor</b>
<b>8</b>	<b>Kultur- och/eller naturvärden</b>
<b>9</b>	<b>Bruksanvisning</b>
<b>10</b>	<b>Övrigt</b>

# Sammanställning över fastigheten

## Arealer

	hektar	%
Produktiv skogsmark	7,5	95
Myr/kärr/mosse	0,0	<1
Berg/Hällmark	0,0	<1
Inäga/åker	0,0	<1
Väg och kraftledning (linjeavdrag)	0,3	4
Annat	0,1	1
<hr/>		
Summa landareal	7,9	
Vatten	0,0	



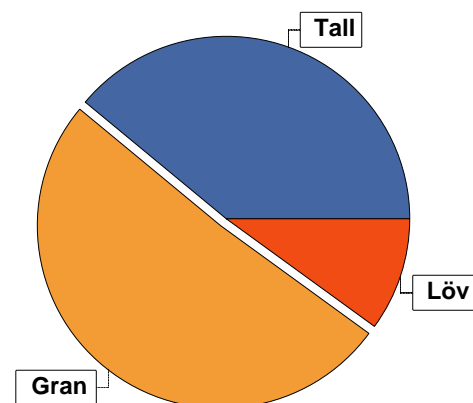
## Virkesförråd

	m <sup>3</sup> sk	%	ha
<b>Totalt</b>			
Tall	432	39	1,9
Gran	556	51	3,4
Löv	105	10	1,5

**m<sup>3</sup>sk**  
1093

### Medeltal

**m<sup>3</sup>sk per hektar**  
146



## Bonitet

Fastighetens medelbonitet är beräknad till

**m<sup>3</sup>sk per ha**  
7,8

## Tillväxt

Tillväxt för perioden 2020-10-22 + 10 år beräknad med hänsyn till föreslagna åtgärder

**m<sup>3</sup>sk per år**  
41

## Avverkningsförslag

	m <sup>3</sup> sk
Förnygringsavverkning	293
Gallring	98
<b>Totalt under perioden</b>	<b>391</b>

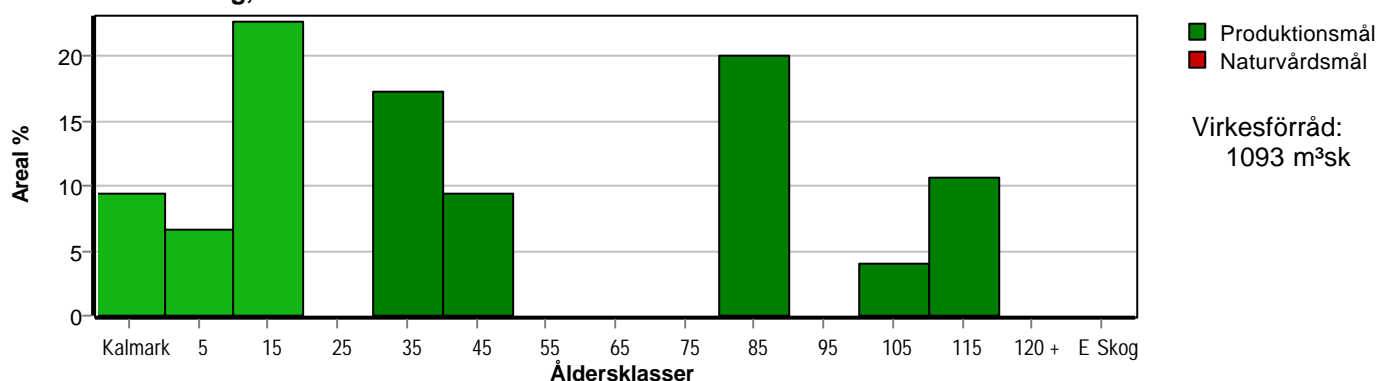
Förväntad tillväxt första växtsäsongen

**m<sup>3</sup>sk**  
44  
**m<sup>3</sup>sk per ha**  
5,9

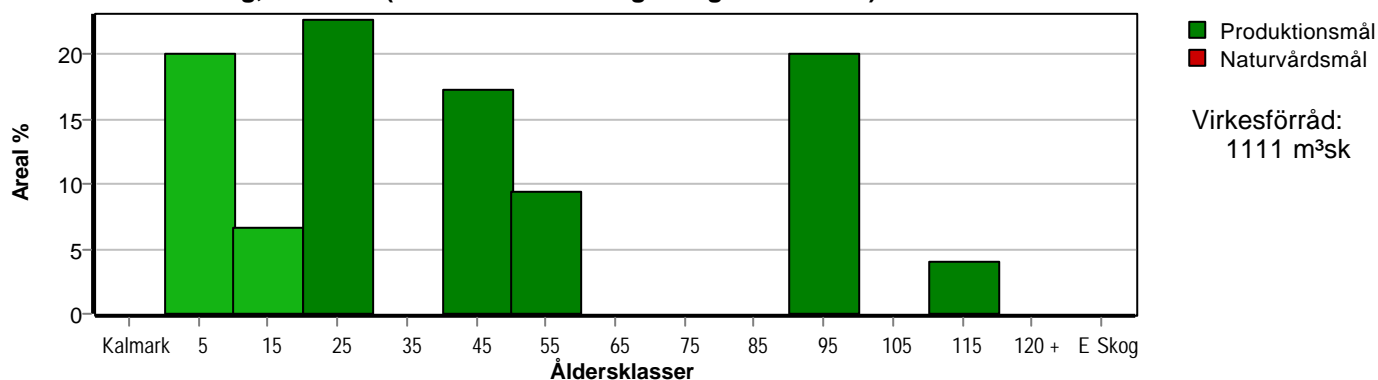
# Skogens fördelning på åldersklasser

Åldersklass	Areal		Virkesförråd				
	ha	%	Totalt m <sup>3</sup> sk	m <sup>3</sup> sk /ha	Gran %	Tall %	Löv %
<b>Kalmark</b>	0,7	9					
- 9 år	0,5	7	2	4	30	20	50
10 - 19	1,7	23	53	31	35	8	56
20 - 29							
30 - 39	1,3	17	247	190	90		10
40 - 49	0,7	9	161	230	70	10	20
50 - 59							
60 - 69							
70 - 79							
80 - 89	1,5	20	278	185	50	50	
90 - 99							
100 - 109	0,3	4	63	210	20	70	10
110 - 119	0,8	11	252	315	20	80	
120 +							
<b>Lågproduktskog(E) ÖF/Skikt</b>	[0,7]		37	53		70	30
<b>Summa/Medel</b>	7,5	100	1093	146	51	39	10

Arefördelning, aktuell



Arefördelning, om 10 år (förutsatt att föreslagna åtgärder utförs)



# Skogens fördelning på huggningsklasser

Huggningsklass	Areal		Virkesförråd				
	ha	%	Totalt m <sup>3</sup> sk	m <sup>3</sup> sk /ha	Gran %	Tall %	Löv %
Kalmark K1	0,7	9					
K2							
Röjningsskog R1							
R2	2,2	29	55	25	35	9	56
Gallringsskog G1	2,0	27	408	204	82	4	14
G2							
Föryngrings-avverknings-skog S1	1,5	20	278	185	50	50	
S2	0,8	11	252	315	20	80	
S3	0,3	4	63	210	20	70	10
Lågproducerande skog E1							
E2							
E3							
Överstånd/Skikt	[0,7]		37	53		70	30
Målklass NS							
Målklass NO							
Summa/Medel	7,5	100	1093	146	51	39	10

## Kalmark

### K1 Obehandlad kalmark

Mark där åtgärd(er) behövs för att erhålla tillfredsställande föryngring.

### K2 Behandlad kalmark

Mark som fullständigt behandlats med återväxt-åtgärder men där föryngringen inte säkerställts.

## Röjningsskog

### R1 Plantskog

Säkerställd föryngring upp till 1,3 m medelhöjd.

### R2 Ungskog

Skog som är över 1,3 m och som i utvecklings-hänseende motsvarar röjningsskog.

## Gallringsskog

### G1 Normal gallringsskog

Skog som är yngre än skyddsåldern (lägsta ålder för föryngringsavverkning).

### G2 Äldre gallringsskog

Skog som uppnått skyddsåldern och där nästa lämpliga åtgärd normalt är gallring.

## Föryngringsavverknings-skog

### S1 Skog som kan föryngringsavverkas

Normalt föreslås ingen avverkningsåtgärd under planperioden.

### S2 Skog som är mogen att föryngringsavverkas

Normalt infaller en avverkningsåtgärd under planperioden.

### S3 Skog i föryngringsbar ålder

Föryngringsavverkning bör dock inte utföras.

## Lågproducerande skog

### E1 Restskog

Skog som lämnats efter avverkning eller som uppkommit på grund av skada.

### E2 Gles skog

Gles skog eller skog av ett för marken olämpligt träslag.

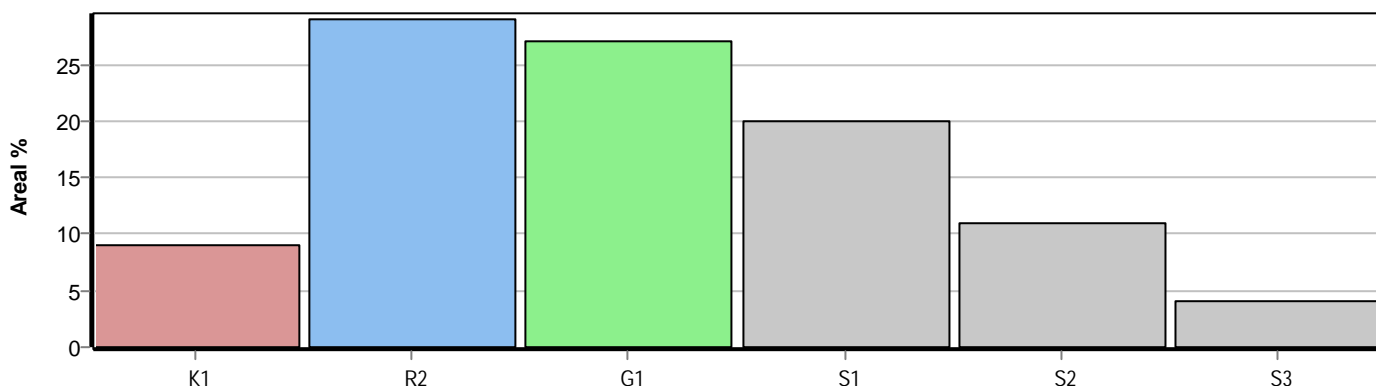
### E3 Skog av hagmarkskaraktär

Gles skog av hagmarkskaraktär.

## Naturvårdsmål NS/NO

**NS** Naturvårdsmål med skötsel

**NO** Naturvårdsmål, orört



# Avverkning och tillväxt

## Avverkning

I redovisad avverkningsvolym ingår 5 års tillväxt för avverkningar med angelägenhetsgrad 2 och 3.

I begreppet löv ingår alla lövträdsarter.

Åldersklass	Gallring			Förnygringsavverkning				
	ha	Barr m <sup>3</sup> sk	Löv m <sup>3</sup> sk	Totalt m <sup>3</sup> sk	ha	Barr m <sup>3</sup> sk	Löv m <sup>3</sup> sk	Totalt m <sup>3</sup> sk
<b>Kalmark</b>								
- 9 år								
10 - 19	0,2		4	4				
20 - 29								
30 - 39	1,3	56	6	62				
40 - 49	0,7	26	6	32				
50 - 59								
60 - 69								
70 - 79								
80 - 89								
90 - 99								
100 - 109								
110 - 119					0,8	260		260
120 +								
Lågproduktkog(E) ÖF/Skikt					[0,7]	23	10	33
<b>Grundförslag</b>	2,2	82	16	98	0,8	283	10	293
Högre alt.								
Lägre alt.								

Total avverkning

391

## Tillväxt

I sammanställningen redovisas tillväxt under perioden samt areal och virkesförråd efter 10 år.

Observera att såväl tillväxt som areal och virkesförråd om 10 år förutsätter att föreslagna åtgärder utförs

Åldersklass	Tillväxt			Areal och virkesförråd efter 10 år		
	Barr m <sup>3</sup> sk	Löv m <sup>3</sup> sk	Totalt m <sup>3</sup> sk	ha	m <sup>3</sup> sk	m <sup>3</sup> sk/ha
<b>Kalmark</b>						
- 9 år	7	7	14	1,5		
10 - 19	42	50	92	0,5	16	32
20 - 29				1,7	142	84
30 - 39	111	12	123			
40 - 49	45	11	56	1,3	309	238
50 - 59				0,7	186	266
60 - 69						
70 - 79						
80 - 89	78		78			
90 - 99				1,5	356	237
100 - 109	11	1	12			
110 - 119	24		24	0,3	76	253
120 +						
Lågproduktkog(E) ÖF/Skikt	4	2	6		26	
<b>Summa</b>	322	83	405	7,5	1111	148

# Skogsvårdsåtgärder

Blanketten innehåller ett sammandrag av avdelningsvis föreslagna åtgärder.  
Sammanställningen förutsätter att samtliga åtgärder enligt grundförslaget utförs.

Åtgärd (F) = Följd (A) = Alternativ	Angelägenhetsgrad					Summa ha
	Snarast ha	2 - 5 år ha	5 - 10 år ha	10 - 20 år ha	Förfallna ha	
Hyggesrensning	0,7					0,7
Markberedning, Följd	0,7	0,8				1,5
Plantering, Följd	0,7	0,8				1,5
Lövröjning	0,5		0,7			1,2
Återväxtkontroll, Följd	0,7	0,8				1,5
Röjning	1,7	0,5				2,2
Summa ha	5,0	2,9	0,7			8,6

# Åtgärdsöversikt

Samtliga avdelningar där åtgärder är föreslagna finns här uppräknade.

Angelägenhetsgrad: 1 = Snarast, 2 = Inom 2-5 år, 3 = Inom 5-10 år, 4 = Inom 10 - 20 år, FF = Förfallen

Åtgärd (F) = Följd (A) = Alternativ	Ang	Avdelning	Prod areal ha	Ålder år	Stånd- orts- index	Volym m <sup>3</sup> sk /ha	Uttag m <sup>3</sup> sk inkl tillv	Utförs år	Anteckning
Gallring	1	3	0,7	48	G28	230	32		del av areal.
Gallring	1	7	1,3	31	G28	190	62		
Röjning	1	4	1,5	15	G28	30	0		
Röjning	1	8	0,2	15	B22	40	0		
Lövröjning	1	9	0,5	8	G24	5	0		brunnsröjning.
Hyggesrensning	1	6	0,7	0	G26	0	0		
Plantering (F)	1	6	0,7	0	G26	0	0		
Återväxtkontroll (F)	1	6	0,7	0	G26	0	0		
Markberedning (F)	1	6	0,7	0	G26	0	0		
Föryng avv	2	2	0,8	115	T26	315	260		Ev fröträdställning.
Avverkning ÖF	2	6	0,7	118	G26	53	33		
Röjning	2	9	0,5	8	G24	5	0		
Plantering (F)	2	2	0,8	115	T26	315	0		Ev självföryngring.
Återväxtkontroll (F)	2	2	0,8	115	T26	315	0		
Markberedning (F)	2	2	0,8	115	T26	315	0		
Gallring Röjning	3	8	0,2	15	B22	40	5		
Lövröjning	3	6	0,7	0	G26	0	0		



# Avdelningsbeskrivning

Skifte: 0

När: 1 = Snarast, 2 = Inom 2-5 år, 3 = Inom 5-10 år, 4 = Inom 10 - 20 år, FF = Förfallen

<sup>1</sup> i = grön kommentar, ii = generell kommentar, iii = åtgärdskommentar, iv = speciella värden

Avd nr	Areal ha (-Avdrag) [Skikt]	Ägo	Ålder år	Hkl Skikt	SI	Virkesförråd m <sup>3</sup> sk		Trädslag TGLBÄ	Beskrivning	Åtgärd Alternativ	När	Uttag inkl tillväxt		Årlig tillväxt m <sup>3</sup> sk per ha	Not <sup>1</sup>
						ha	avd					%	m <sup>3</sup> sk		
1	0,3	1	103	S3	T20	210	63	72100	Torvmark Granunderväxt Lågor nat stubb	Ingen åtgärd				4,2	ii <sup>1</sup>
Generellt: Ev målklass NO, naturvård.															
Anteckningar:															
2	0,8	1	115	S2	T26	315	252	82000		Föryng avv Markberedning (F) Plantering (F) Återväxtkontroll (F)	2 2 2 2	95	260	3,1	iii <sup>1</sup>
Åtgärder: Föryng avv: Ev fröträdställning. Plantering: Ev självföryngring.															
Anteckningar:															
3	0,7	1	48	G1	G28	230	161	17200	Delv försumpat Olikåldrigt Delvis gallrat 2014 Elledning	Gallring	1	20	32	8,1	iii <sup>1</sup>
Åtgärder: Gallring: del av areal.															
Anteckningar:															
4	1,7 (-0,2)	1 5L	15	R2	G28	30	45	14500	Enstaka öf Planterat 2008 Avdrag: övrig landareal	Röjning	1	35		5,5	ii <sup>1</sup>
Generellt: Arealavdrag för väg och ledning totalt 0,2 hektar.															
Anteckningar:															

# Avdelningsbeskrivning

Skifte: 0

När: 1 = Snarast, 2 = Inom 2-5 år, 3 = Inom 5-10 år, 4 = Inom 10 - 20 år, FF = Förfallen

<sup>1</sup> i = grön kommentar, ii = generell kommentar, iii = åtgärdskommentar, iv = speciella värden

Avd nr	Areal ha (-Avdrag) [Skikt]	Ägo	Ålder år	Hkl Skikt	SI	Virkesförråd m <sup>3</sup> sk		Trädslag TGLBÄ	Beskrivning	Åtgärd Alternativ	När	Uttag inkl tillväxt		Årlig tillväxt m <sup>3</sup> sk per ha	Not <sup>1</sup>
						ha	avd					%	m <sup>3</sup> sk		
5	1,6 (-0,1)	1 L	80	S1	T26	185	278	55000	Olikåldrigt Ojämnt Tvåskiktat Gallrat	Ingen åtgärd				5,2	ii <sup>1</sup>
Generellt: Planterad lärkgrupp i södra delen och bebyggelselämningen Bokfällan nära intill, kulturmiljövärd.															
Anteckningar:															
6	0,7	1	0	K1	G26	0	0		Beståndsrester Delv förnygrat	Hyggesrensning Markberedning (F) Plantering (F) Återväxtkontroll (F) Lövröjning	1 1 1 1 3				
Anteckningar:															
6	[0,7]	1	118	ÖF	G26	53	37	70300		Avverkning ÖF	2	80	33	0,8	
Anteckningar:															
7	1,4 (-0,1)	1 L	31	G1	G28	190	247	09100	Enstaka öf Ojämnt Varier bonitet	Gallring	1	25	62	9,5	ii <sup>1</sup>
Generellt: Mindre gallringsbehov i västra delen.															
Anteckningar:															

# Avdelningsbeskrivning

Skifte: 0

När: 1 = Snarast, 2 = Inom 2-5 år, 3 = Inom 5-10 år, 4 = Inom 10 - 20 år, FF = Förfallen

<sup>1</sup> i = grön kommentar, ii = generell kommentar, iii = åtgärdskommentar, iv = speciella värden

Avd nr	Areal ha (-Avdrag) [Skikt]	Ägo	Ålder år	Hkl Skikt	SI	Virkesförråd m <sup>3</sup> sk		Trädslag TGLBÄ	Beskrivning	Åtgärd Alternativ	När	Uttag inkl tillväxt		Årlig tillväxt m <sup>3</sup> sk per ha	Not <sup>1</sup>
						ha	avd					%	m <sup>3</sup> sk		
8	0,2	1	15	R2	B22	40	8	01900	Fuktigt Delvis lärk Självföryngrat	Röjning Gallring Röjning	1 3	30 35	5	5,1	
Anteckningar:															
9	0,5	1	8	R2	G24	5	3	23500	Delv försumpat Fuktigt	Lövröjning Röjning	1 2	15 35		2,8	iii <sup>1</sup>
Åtgärder: Lövröjning: brunsröjning.															
Anteckningar:															

## Kommentarer till Luveryd 2:2 skifte 2

Skogsbruksplan upprättad 20201027 där den gamla skogsbruksplanen har ajourförts med tillväxt och justerats. Den tidigare planen är upprättad av DR SKOG AB 2017 ( Plan från 2007 är upprättad av Lars Andersson, ATA Timber).