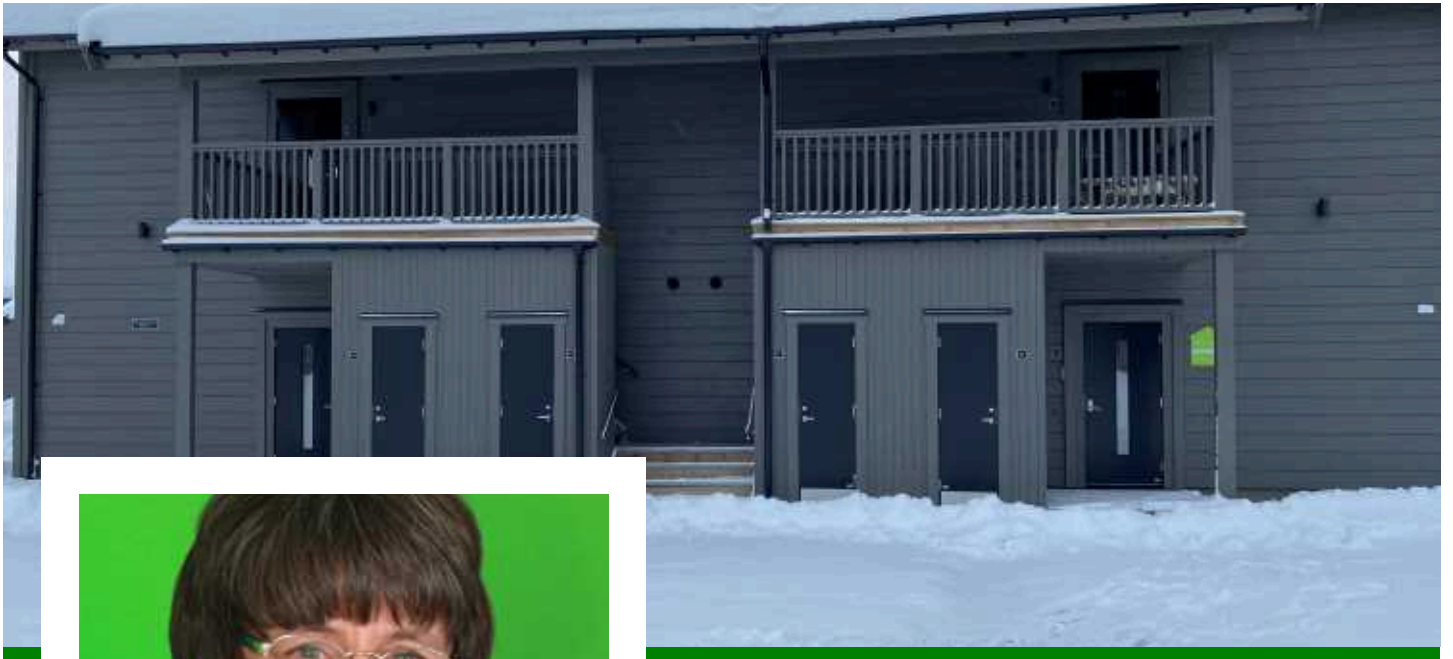




PI  Fastighetsförmedling
"Din lokala mäklare - Alltid med fast arvode"

Jupitervägen 14 - F1
Idre Himmelfjäll



Kristin Jauch

Fastighetsmäklare

073-84 55 341

kristin@pifastighet.se

Fakta

Bostadstyp Bostadsrätt

Pris 3 195 000 SEK

Pristyp Utgångspris inkl merparten av inventarierna

Boarea 84 m²

Månadsavgift 3 819 SEK

Antal rum 4

Våning 1 av 2

Driftskostnad 3 024 SEK/månad

Energistatus Energideklaration är utförd.

Energiklass C

Energiprestanda 50 kWh/m²

Bostadsrättens indirekta nettoskuldsättning 520 597 SEK

Beskrivning

På Himmelfjäll har du chansen att köpa en mycket smakfullt inredd lägenhet med fantastisk planlösning, bastu och uteplats som ligger direkt intill Sagaliften och nedfarten Trolltrillet. Lägenheten F1 på Jupitervägen 14 ligger i Jupiterområdet, nära till allt - du ser liften och längdspåret från fönstret och har gångavstånd till restaurangen Renen & Älgen. Här behöver du inte bilen för att ta dig runt. Huset blev inflyttningsklart vid årsskifte 2021/2022 och säljaren har inrett lägenheten med mycket fin fjällkänsla och köparen får överta merparten av inventarierna utan extra kostnad!

Den öppna planlösningen mellan vardagsrum och kök med mysig kamin bjuder in till umgänge efter en hel dag med aktiviteter. Eller så sitter ni på uteplatsen i soligt sydvästläge med en kopp kaffe. 6-8 bäddar rymmer de väl disponerade 84 kvm med fyra rum och kök och två badrum med bastu. Även teknikrum med värmepump, torkskåp och tvättmaskin inklusive torktumlare finns.



Säljaren har installerat en smart elbilsaddare som går att fjärrstyra för hyresgäster och har fixat en privat del i det separata skidförrådet.

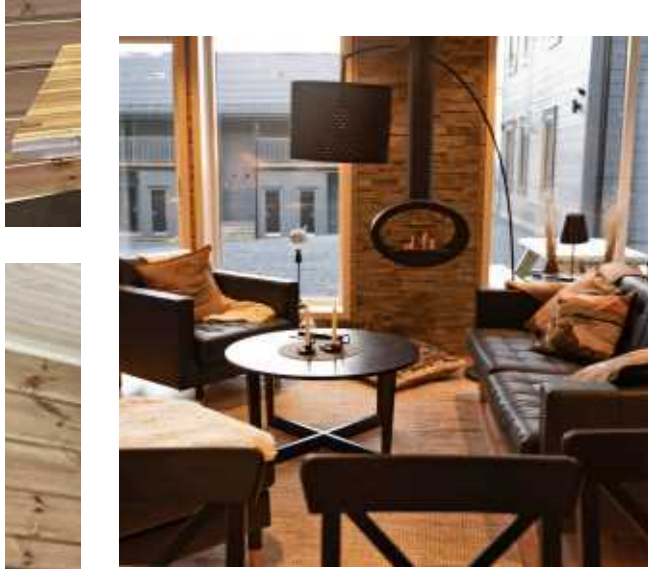
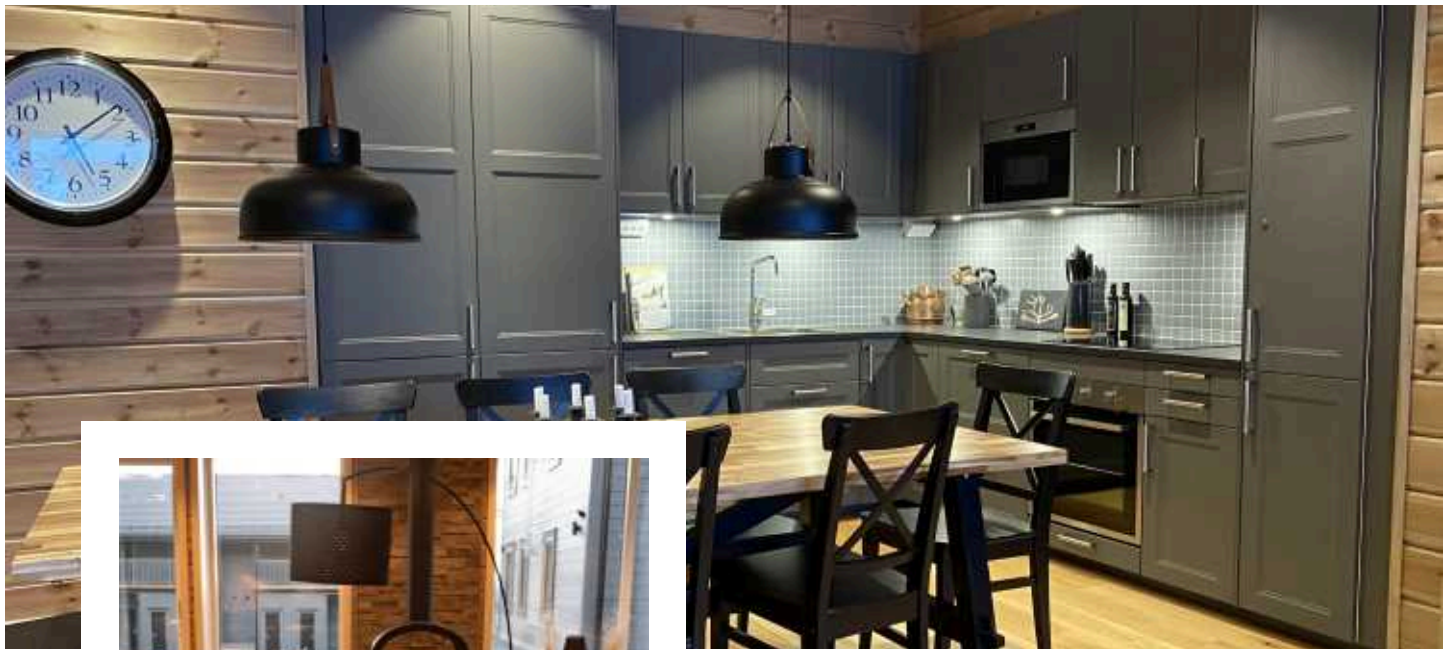
Lägenheten är efterfrågad i uthyrningen och genererar bra uthyrningsintäkter - de sista 1,5 åren låg intäkten kring ca 120 000 kr netto (efter Himmelfjälls provision). Uthyrningsavtal med Himmelfjäll ska övertas och bokningar för säsongen finns, alltså fina intäkter direkt från början! För aktuell översikt av beläggning och hyresintäkter hänvisas till Himmelfjäll.

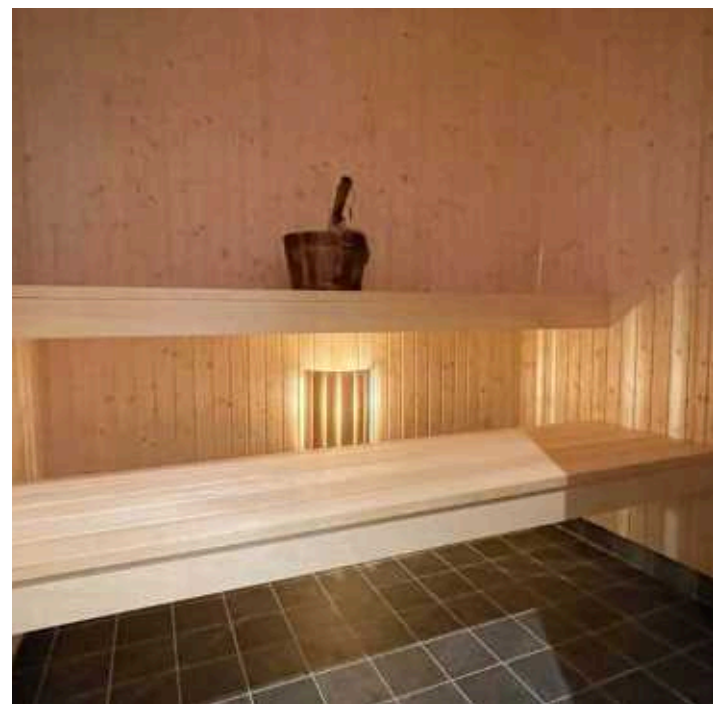
Lägenheten säljs möblerad och med husgeråd, redo för uthyrningen. Säljaren tar med sig några prydnadsföremål och personliga tillhörigheter. Tillträde sker enligt överenskommelse.

Bo i Sveriges nyaste skidanläggning - det fantastiska Idre Himmelfjellet ligger i trolsk dalaskog med vackra vyer och slingriga nedfarter.

Idre bjuder på Sveriges största åretruntanläggning och är välkänt för såväl alla sorters vinteraktiviteter: utförs- och längdskidåkning, skoter, snöskovandring, hundspannsturer som möjlighet till mycket omväxlande barmarksaktiviteter: fjällvandring, bär- och svamplockning, kanot, fiske (även flugfiske!), jakt, ridning, cykling, padel och golf på "Sveriges vackraste golfbana".











Fastighetsbeskrivning

Grunddata

Upplåtelseform

Bostadsrätt, Lägenhet

Fastighetsbeteckning

Jupitervägen 14

Område

Idre Himmelfjäll

Adress

Jupitervägen 14 - F1, 79792 Idre

Lägenhetsnummer: F1.

Skatteverkets Lägenhetsnummer: F1.

Byggår

2021

Boyta

84 m².

Areauppgifter enligt: Bostadsrättsföreningen

Antal Rum

4 rok, varav 3 sovrum.

VåningsInfo

Våning 1 av 2.

Andelstal

Andelstal: 0,04166

Andelstal insats: 0,04166

Andelstal avgift: 0,04166

Byggnad

2-plans hus, platta på mark med ingjuten golvvärme, trästomme, fasad timmerpanel, betongpannor på taket.

Värme och ventilationsanläggning

Värmepump Nibe F730 för golvvärme, varmvattenberedning och mekanisk frånluft.

Övriga utrymmen

Separat skidförråd till varje lägenhet.

24 lägenheter tillhör föreningen.

TV/Internet

Fiber i varje lägenhet.

Energideklaration

Energiprestanda

50 kWh/m²/år

Energiklass

C

Status

Energideklaration är utförd den 2022-09-02.

Besiktningsman: Joel Sundmark,

Energikompetens i Sverige AB

Parkering

En grusad parkeringsplats. Tomrör finns framdragna till P-platser för enkel installation av motorvärmare/laddstolpe om så önskas. Säljaren har installerat en smart elbilsladdare som går att fjärrstyra för hyresgäster.

Inteckningar

Lägenheten är pantsatt

Kostnader

Månadsavgift

Månadsavgiften är 3 819 SEK.

I avgiften ingår:

Vatten

Parkeringsplats

Bostadsrättstillägg

Det ingår även sophantering, vägavgifter, snöröjning.

Driftskostnad

Dec 2023 var mycket hög elkostnad. Hade det varit ett vanligt år hade elkostnaden varit ca. 5000 kr lägre.

Uppvärmning ingår i el-kostnad.

Total driftskostnad: 3 024 SEK/månad

I detta ingår följande kostnader:

Hushållsel: 2 156 SEK/månad

Försäkringskostnad: 868 SEK/månad

Det ingår även sophantering, vägavgifter, snöröjning.

Överlåtelseavgift

2,5% av prisbasbelopp.

Överlåtelseavgift betalas av: köpare

Pantsättningsavgift

1% av prisbasbelopp.

Boendekalkyl

Välkommen att kontakta ansvarig fastighetsmäklare om du vill ha hjälp med att upprätta en boendekalkyl.

Pris

3 195 000 SEK Utgångspris inkl merparten av inventarierna

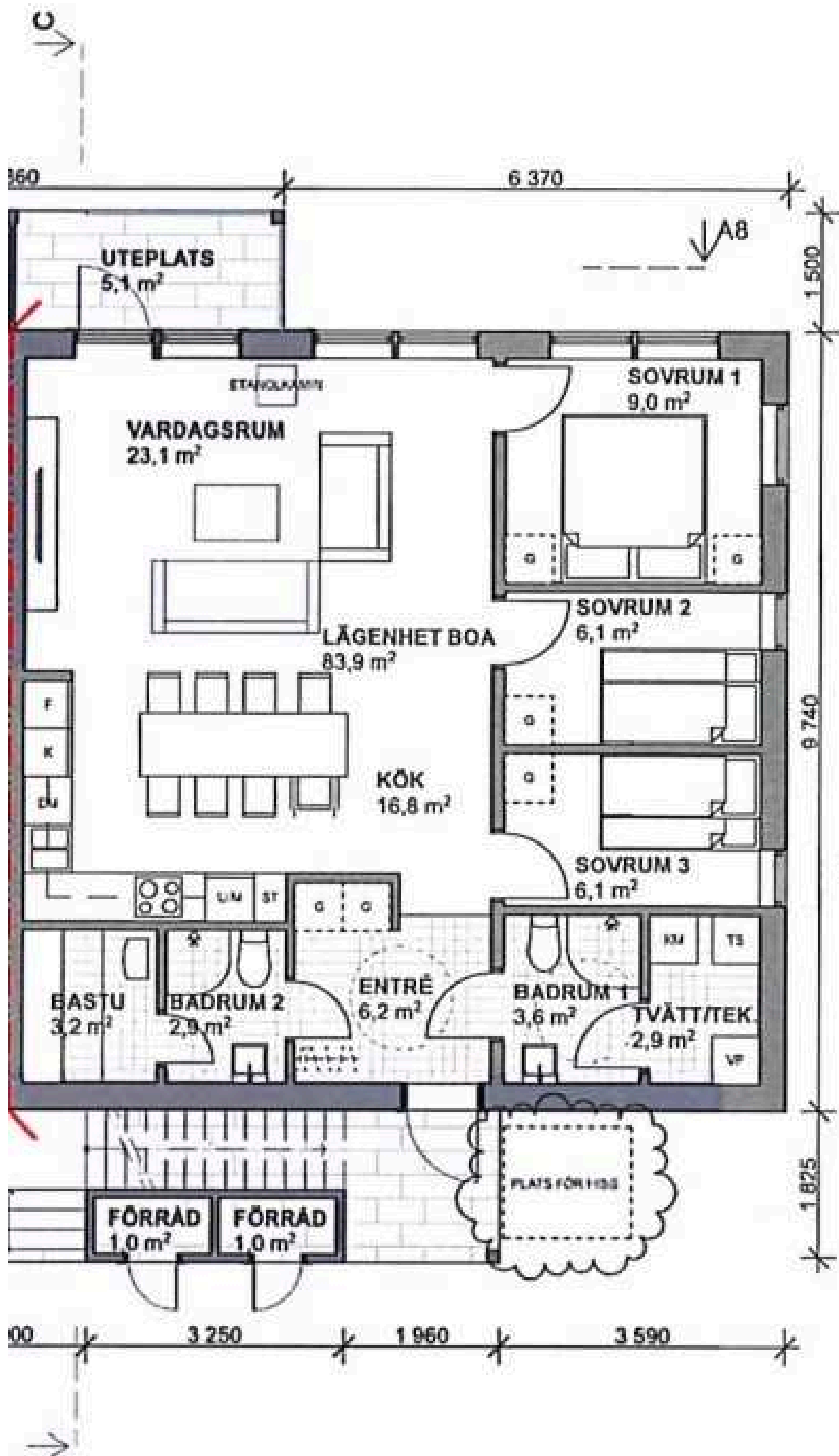
Tillträde

Enligt överenskommelse.

Nuvarande ägare

Leif Ljungqvist

Helene Sundberg Ljungqvist



- VIKTIG INFO TILL KÖPARE -

Fastighetsmäklaren

Din fastighetsmäklare är med genom hela affären som en opartisk mellanman och ska tillvarata både köparens och säljarens intressen, och ge råd till både spekulanter och säljare. Så tveka inte att ställa dina frågor.

Intresserad av detta objekt?

Är du intresserad av att gå vidare - meddela mäklaren ditt intresse så riskerar du inte att missa vid ett snabbt avslut. Försök att vara förberedd med lånelöfte från bank och ev. värdering av din nuvarande bostad.

Objektsbeskrivning

Mäklaren ska upprätta en objektsbeskrivning som beskriver fastigheten. Uppgifterna kommer från säljaren och myndighetsregister, och kontrolleras normalt sett inte av mäklaren.

Budgivning

Om det finns flera intressenter tillämpas normalt budgivning. Då kan slutpriset avvika från utgångspriset. Berätta innan budgivningen om dina önskemål om tillträdesdag, eventuella lånevillkor, försäljning av din nuvarande bostad etc.

Det finns ingen lag som reglerar hur en budgivning ska gå till. Det är säljaren som bestämmer om, hur och till vem denne säljer. Mäklaren framför alla bud till säljaren och upprättar en förteckning över buden. Budgivningslistan lämnas även till köparen, med namn och kontaktuppgifter till budgivarna. Budgivare kan därför inte vara anonyma (men kan lägga bud via ombud).

Undersökningsplikt

Köparen har en mycket omfattande undersökningsplikt. Detta innefattar att köparen efter köpet inte kan göra fel gällande som borde upptäckts vid en noggrann undersökning av bostaden. Undersök därför bostaden noga före köpet, gärna med hjälp av besiktningsman. Eventuellt kan du avtala med säljaren om en s.k. besiktningsklausul som ger dig rätt att inom en viss tid undersöka bostaden och sedan eventuellt frånträda köpet.

Kontraktsskrivning

Fastighetsmäklaren upprättar köpehandlingarna och går igenom dessa med parterna. Tänk på att anbud eller muntliga avtal inte är bindande. Ett bindande köp föreligger först sedan ett skriftligt köpekontrakt har undertecknats och utväxlats. Därför brukar det ligga i alla parterns intresse att skriva avtal så snart som möjligt.

Handpenning

Mäklaren ska verka för att köparen betalar en handpenning (i regel 10 %) som vanligtvis deponeras på ett särskilt klientmedelskonto. Detta sker då det finns s.k. svärvillkor, t.ex. en besiktningsklausul.

Tillträde

På tillträdesdagen träffas parterna vanligtvis hos mäklaren där slutbetalning görs. Mäklaren upprättar innan en likvidavräkning där det framgår vad som betalats och vad som återstår att betala. Mäklaren överlämnar även en journal över förmedlingen. Vid tillträdet får köparen dessutom nycklar m.m.

Lagfart och pantbrev

På en fastighet är det pantbrev som man in-tecknar vid lån. Finns det redan pantbrev på minst det belopp du önskar belåna så behöver du inte ta ut fler pantbrev. Annars måste du ta ut nya pantbrev, vilket är förenat med en avgift. Tänk på att du som köpare även får en kostnad för lagfart (d.v.s. då du registreras som ägare till fastigheten).

Personuppgifter

Som visningskund och ev. budgivare eller köpare så hanterar mäklar-företaget dina personuppgifter (t.ex. namn och telefonnummer) för att kunna ge dig service, men även för att uppfylla andra regler, t.ex. budförteckning mm enl. fastighetsmäklarlagen. Uppgifterna hanteras i enlighet med aktuell lagstiftning (GDPR). För vidare information avseende hur dina personuppgifter behandlas kontakta din fastighetsmäklare.



PI Fastighetsförmedling AB
Särnavägen 131E
797 31 Särna
Tel: 0253-31 000

PI  **Fastighetsförmedling**
"Din lokala mäklare - Alltid med fast arvode"