

## FASTIGHETSBILDNINGSMYNDIGHETEN

## KARTA

Upprättad

Ärendenr

Aktbilaga

Mora Lantmäteridistrikt

1995

94372

KA

Förrättning

Avstyckning från Storbäcken 13:3

Kommun

Älvdalen

Län

Kopparbergs

Registerområde

fastighetsreglering berörande Storbäcken

13:4 och 13:E samt anläggningsåtgärd

Registreringsbevis

Förrättningen är registrerad

Akt 2039-1085

1995-12-20  
För fastighetsregistermyndigheten

Förrättningslantmätare

Yngve Karlsson

Lotten 13:A = R.N:r. Storbäcken 13:9

" 13:B = " " 13:10

" 13:C = " " 13:11

" 13:D = " " 13:12

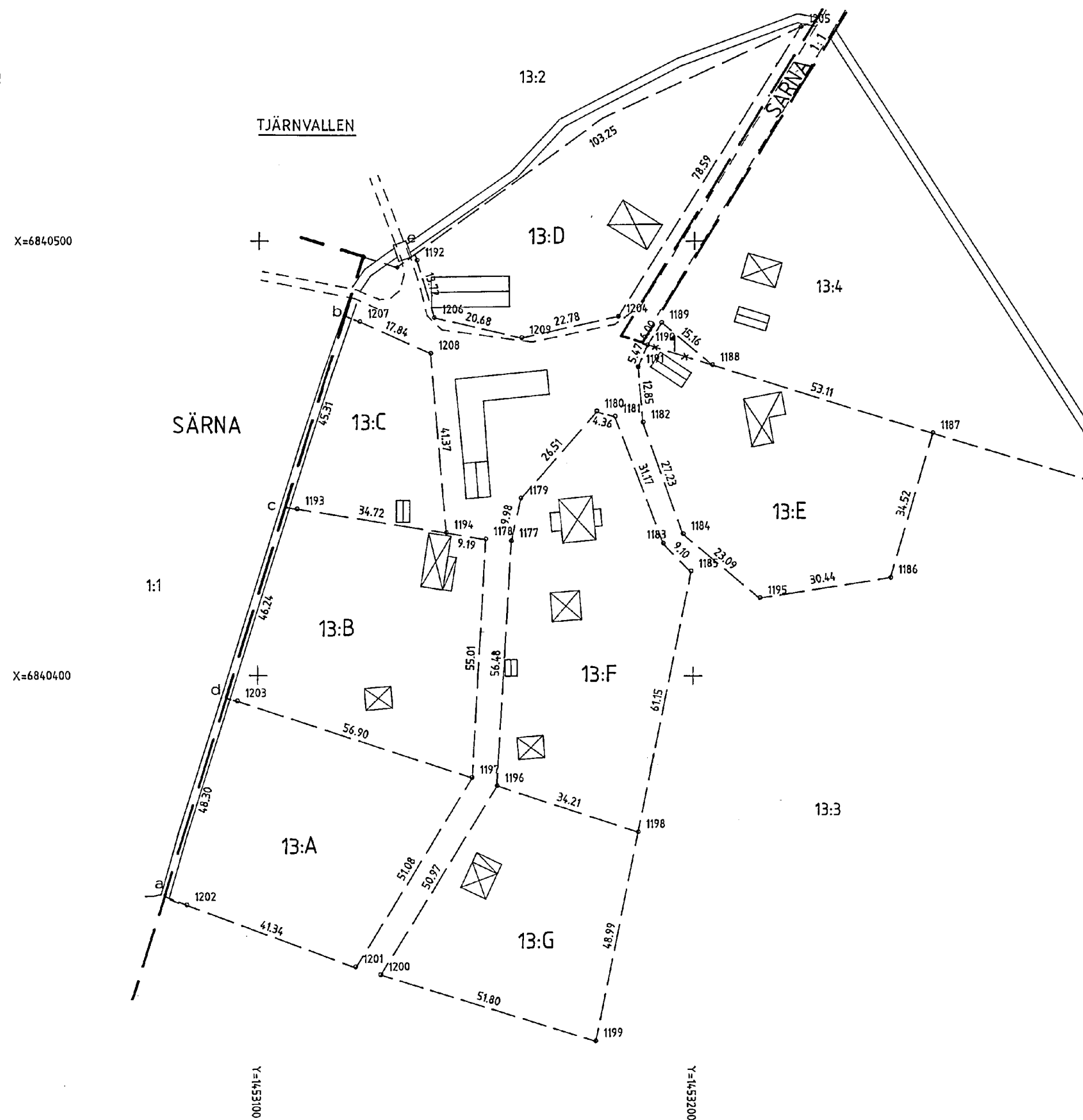
" 13:E = " " 13:13

" 13:F = " " 13:14

" 13:G = " " 13:15

Fastighetsrättslig beskrivning, aktbilaga BE 1

Teknisk beskrivning, aktbilaga BE 2



Nyttillkomna gränser : a-1202-1201-1197-1178-1194-1208-1207-b, c-1193-1194, d-1203-1197, e-1192-1206-1209-1204-1205, 1187-1186-1195-1184-1182-1191-1190-1189-1188, 1180-1181-1183-1185-1198-1199-1200-1196-1177-1179-1180, 1196-1198.

Framställd genom

Koordinatsystem

Matklass

Skala 1 : 1000

nymätning

5 gon V 1938 ek-inpass.

III

För det tekniska innehållet svarar

Reg karta, lagesangivning

Beteckningsstandard

Björn Beronius

Fk 652 86:43, 44

TFA 4.6 B:5

2039-1085