


Förrättning FASTIGHETSREGLERING BERÖRANDE IDRE 9:7 OCH 9:21.	Kommun ÄLVDALEN	Län KOPPARBERGS
	Registerområde ÄLVDALEN	
	Förrättningen är registrerad i fastighetsregistret Registreringsdatum För fastighetsregistermyndigheten	
Förrättningslantmätare  YNGVE KARLSSON	1996.11.21 <i>Christina Stenquist</i> AKT 2039-1184	

Fig. nr. 1 till Idre 9:7

Fastighetsrättslig beskrivning, aktbilaga BE 1

Teknisk beskrivning, aktbilaga BE 2

X=6860600

X=6860550

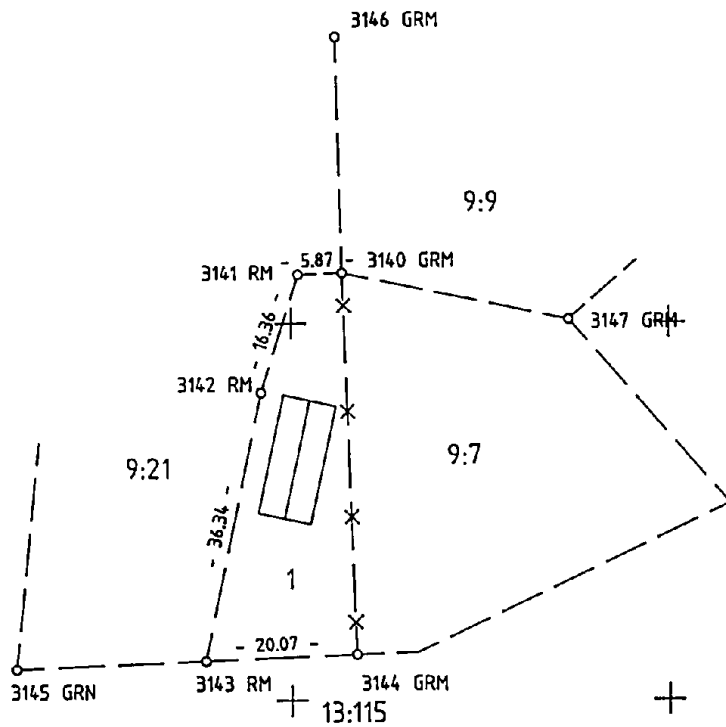
X=6860500

o 2315

Y=1456050

Y=1456100

Y=1456150



Nyttillkomna gränser : 3140-3141-3142-3143.

Framställd genom Nymätning	Koordinatsystem 5 GON V REG 10	Skala 1 : 1000
För det tekniska innehållet svarar	Reg karta, lägesangivning FK 66226:47,6622784	Beteckningsstandard HMK-Ka.D

2039-1184